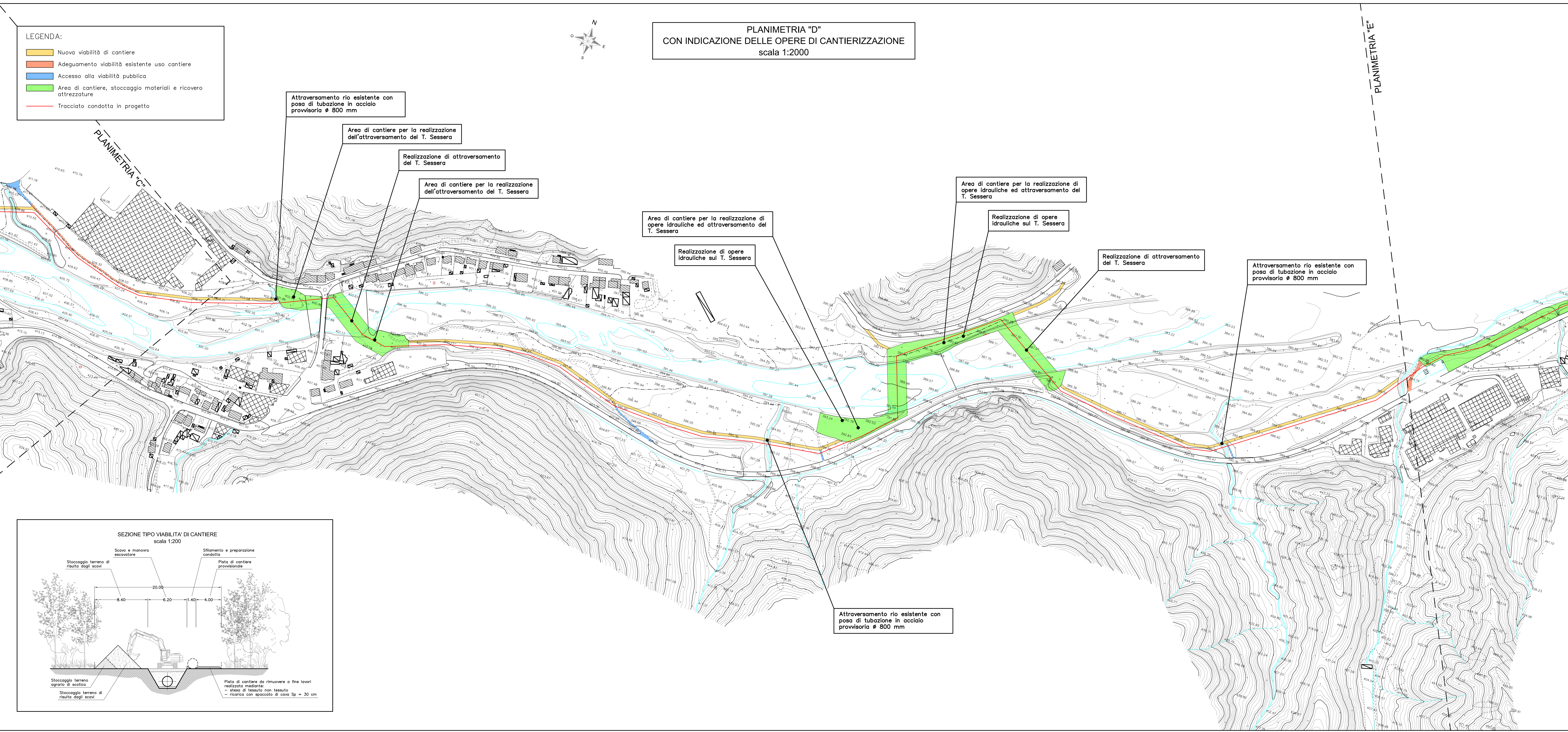
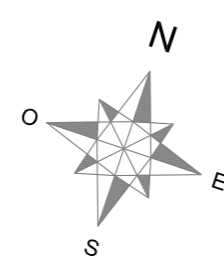


LEGENDA:

- Nuova viabilità di cantiere
- Adeguamento viabilità esistente uso cantiere
- Accesso alla viabilità pubblica
- Area di cantiere, stoccaggio materiali e ricovero attrezzature
- Tracciato condotta in progetto

PLANIMETRIA "D"  
CON INDICAZIONE DELLE OPERE DI CANTIERIZZAZIONE  
scala 1:2000



Attraversamento rio esistente con posa di tubazione in acciaio provvisoria  $\varnothing$  800 mm

Area di cantiere per la realizzazione dell'attraversamento del T. Sessera

Realizzazione di attraversamento del T. Sessera

Area di cantiere per la realizzazione dell'attraversamento del T. Sessera

Area di cantiere per la realizzazione di opere idrauliche ed attraversamento del T. Sessera

Realizzazione di opere idrauliche sul T. Sessera

Area di cantiere per la realizzazione di opere idrauliche ed attraversamento del T. Sessera

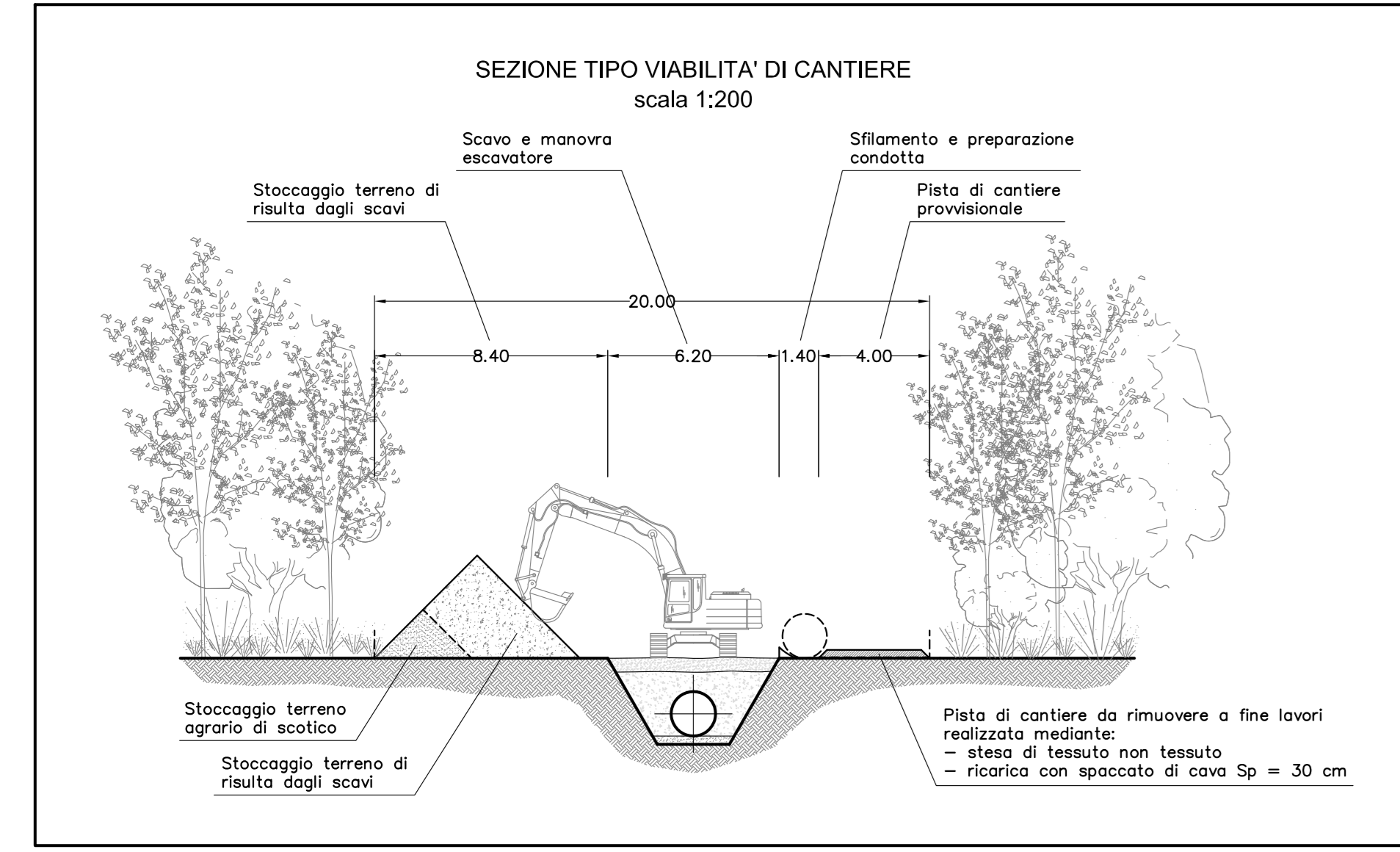
Realizzazione di opere idrauliche sul T. Sessera

Realizzazione di attraversamento del T. Sessera

Attraversamento rio esistente con posa di tubazione in acciaio provvisoria  $\varnothing$  800 mm

Attraversamento rio esistente con posa di tubazione in acciaio provvisoria  $\varnothing$  800 mm

PLANIMETRIA "E"



<b>CONSORZIO DI BONIFICA DELLA BARAGGIA BIELLESE E VERCELLESE</b>		DATA APRILE 2010
RIFACIMENTO INVASO SUL TORRENTE SESSERA IN SOSTITUZIONE DELL'ESISTENTE PER IL SUPERAMENTO DELLE CRISI IDRICHE RICORRENTI, IL MIGLIORAMENTO DELL'EFFICIENZA IDRICA DEGLI INVASI ESISTENTI SUI TORRENTI RAVASANELLA ED OSTOLA, LA VALORIZZAZIONE AMBIENTALE DEL COMPRESORIO		AGGIORNAMENTO PROGETTO -
ATTIVITÀ DI PROGETTAZIONE: CONSIGLIO REGIONALE DELLA VALLE D'AOSTA <b>STECI</b> s.p.a. SOCIETÀ DI INGEGNERIA 10126 VIALLA - 12045 BIELLA (BI) SISTEMI INTEGRATI DI PROGETTAZIONE	CONDOTTA PRIMARIA ED UTILIZZAZIONE IDROELETTRICA	TAVOLA N. <b>DC65.5</b>
IL PROGETTISTA ING. ING. DOMENICO CASTELLI	PLANIMETRIA D CON INDICAZIONE DELLE OPERE DI CANTIERIZZAZIONE	SCALA ORIGINALE 1:2.000
<b>PROGETTO DEFINITIVO</b>		PRIMA IN 101250 ARCH. N. 80 FILE - 101250-20065-5
REVISIONI ELABORATI	N. DATA	APPROVAZIONE
CONTROLLI	FIRMA	DECORAZIONE C.B.
		CONTROLLI M.P.
		APPROVAZIONE G.C.