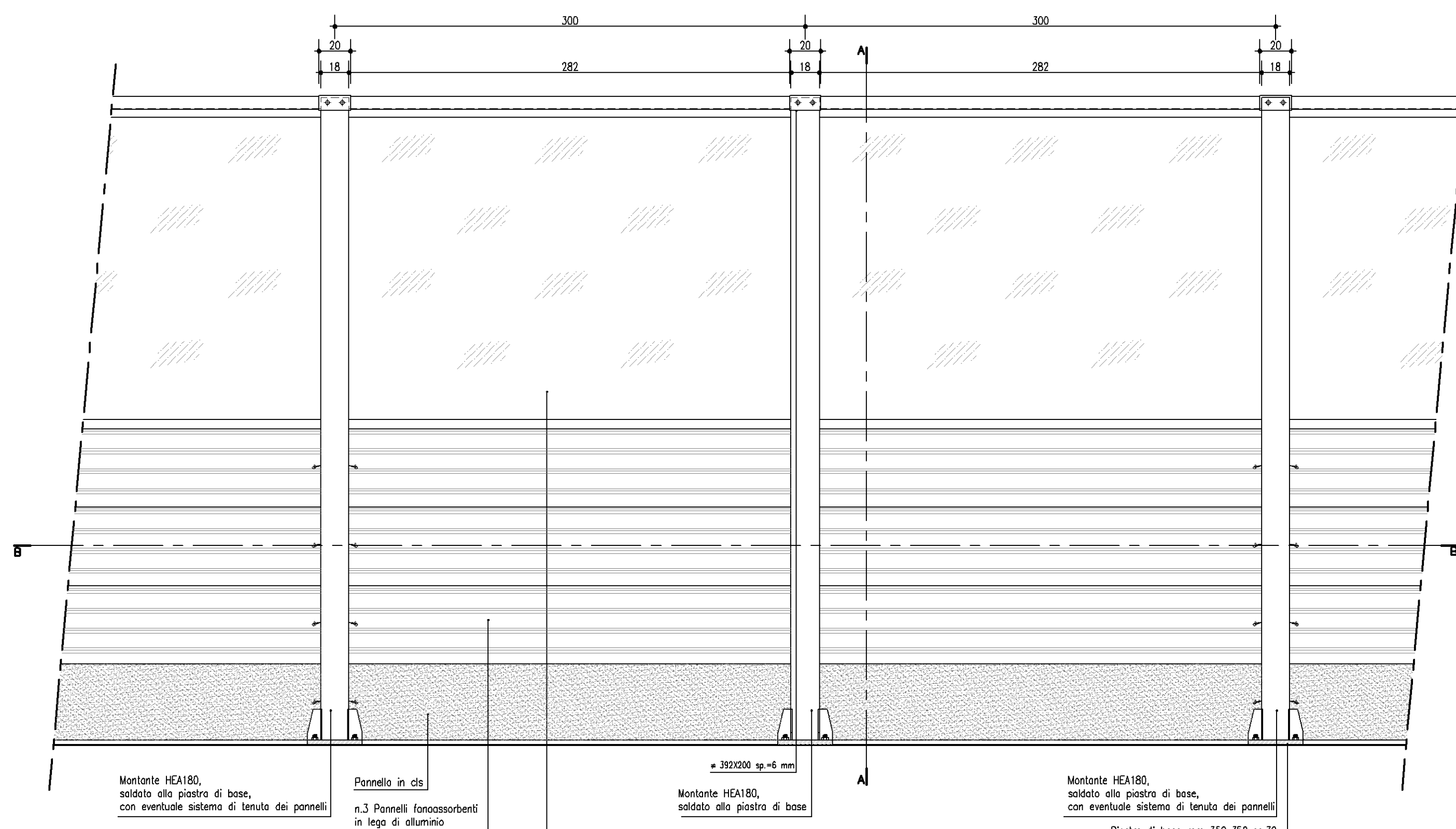


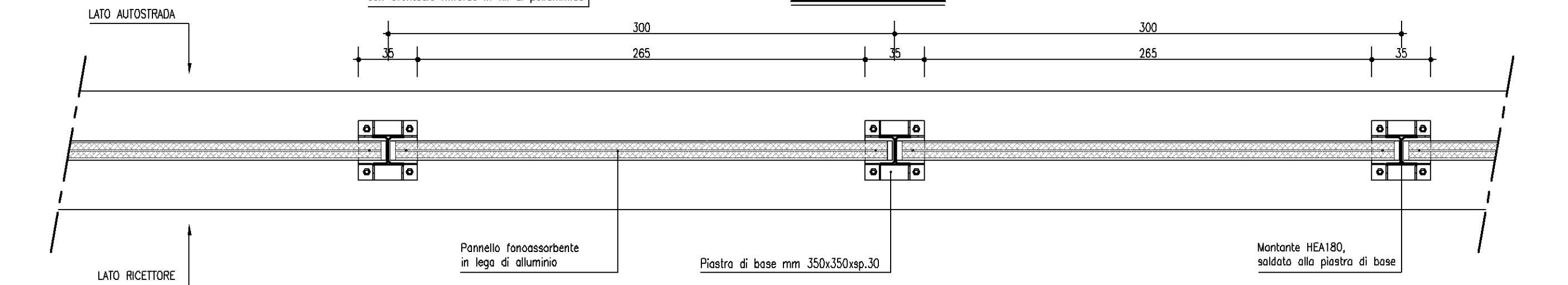
BARRIERA ANTIRUMORE H=4.00 m

Misure in centimetri Rapp. 1:25

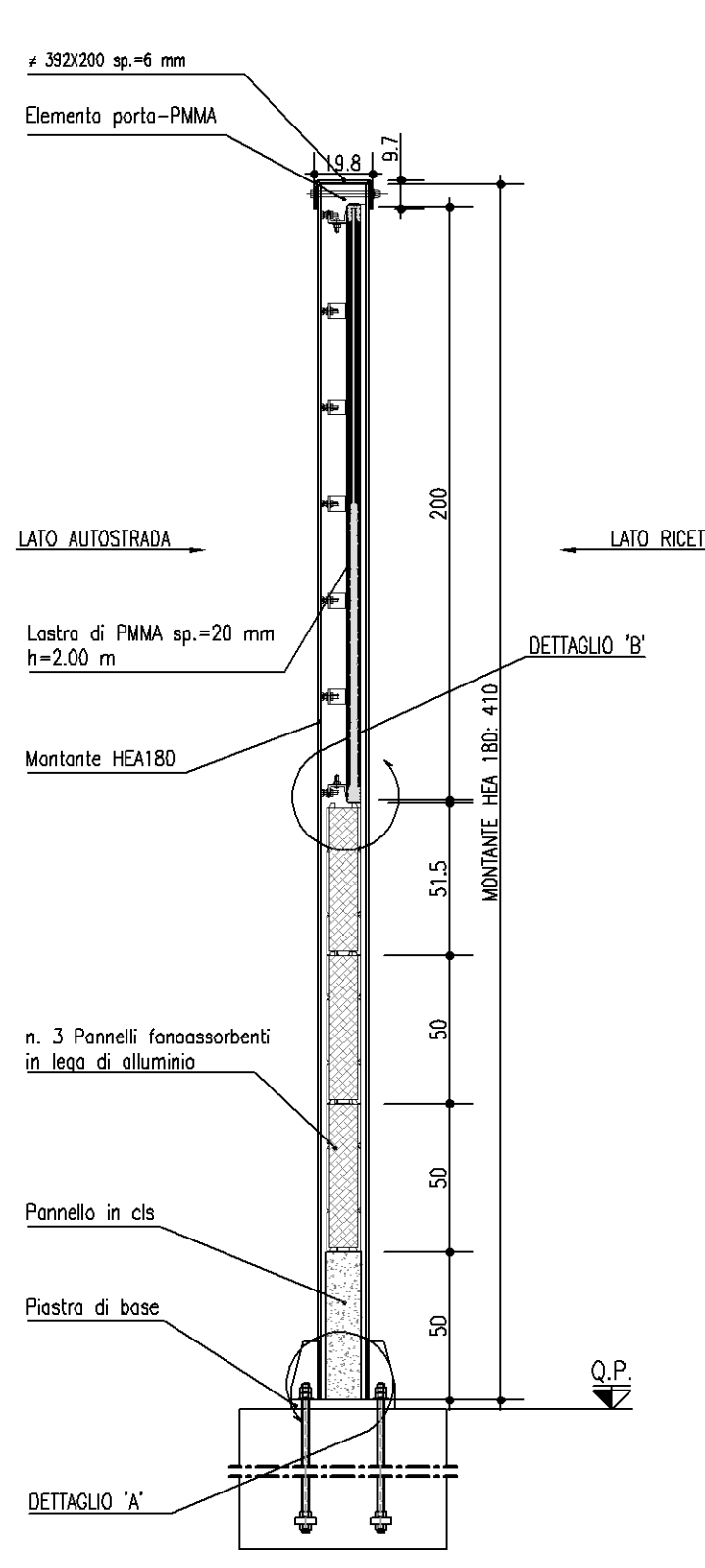
PROSPETTO LATO RICETTORE



SEZIONE B-B

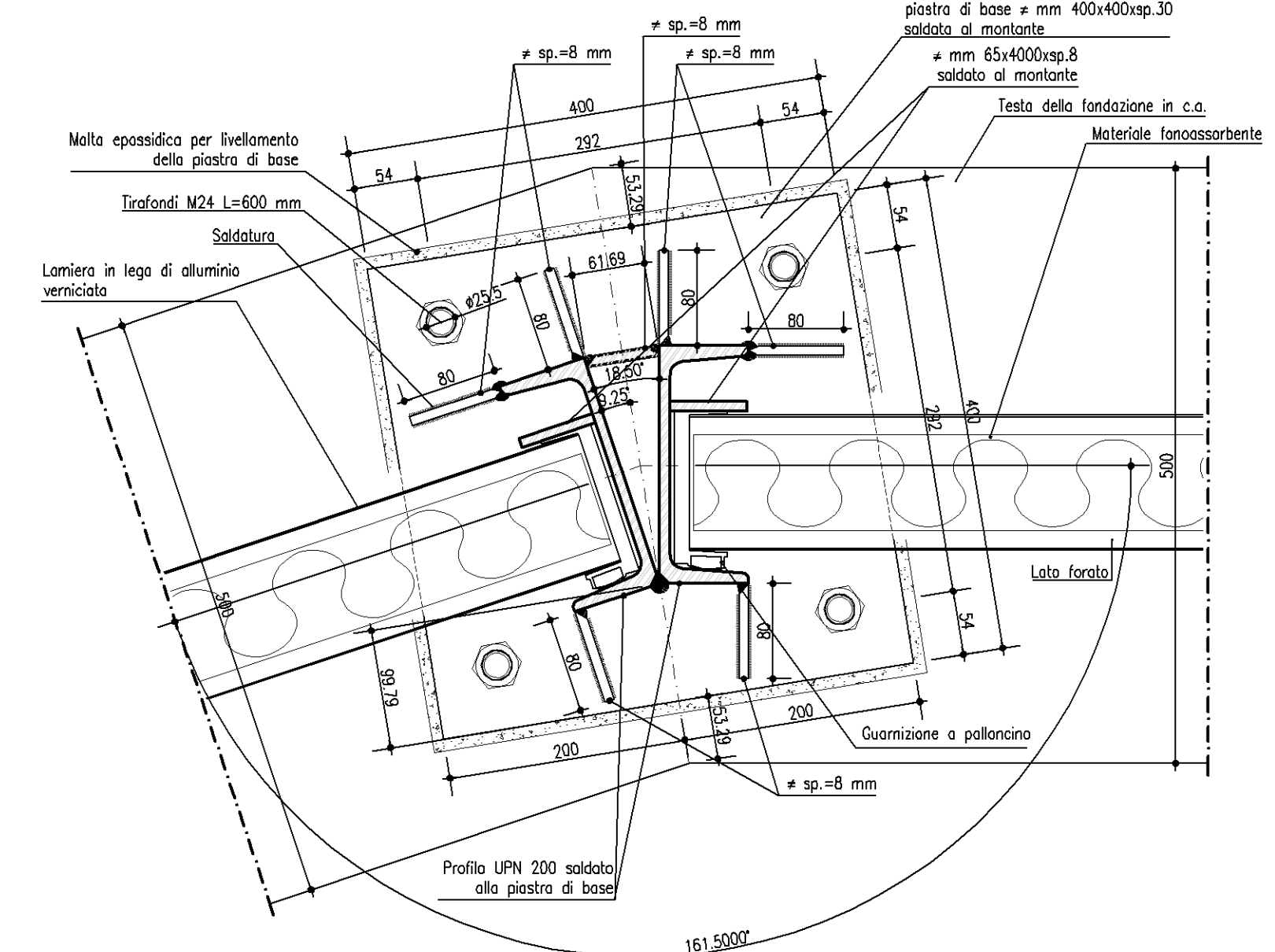


SEZIONE A-A



MONTANTE ANGOLARE "TIPO 2"

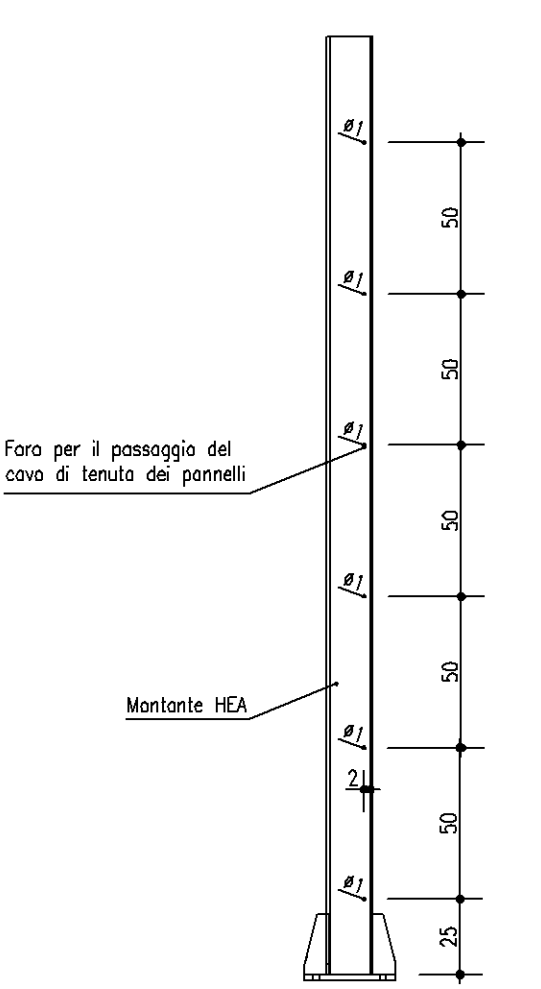
Misure in millimetri Rapp. 1:5



SISTEMA DI TENUTA DEI PANNELLI

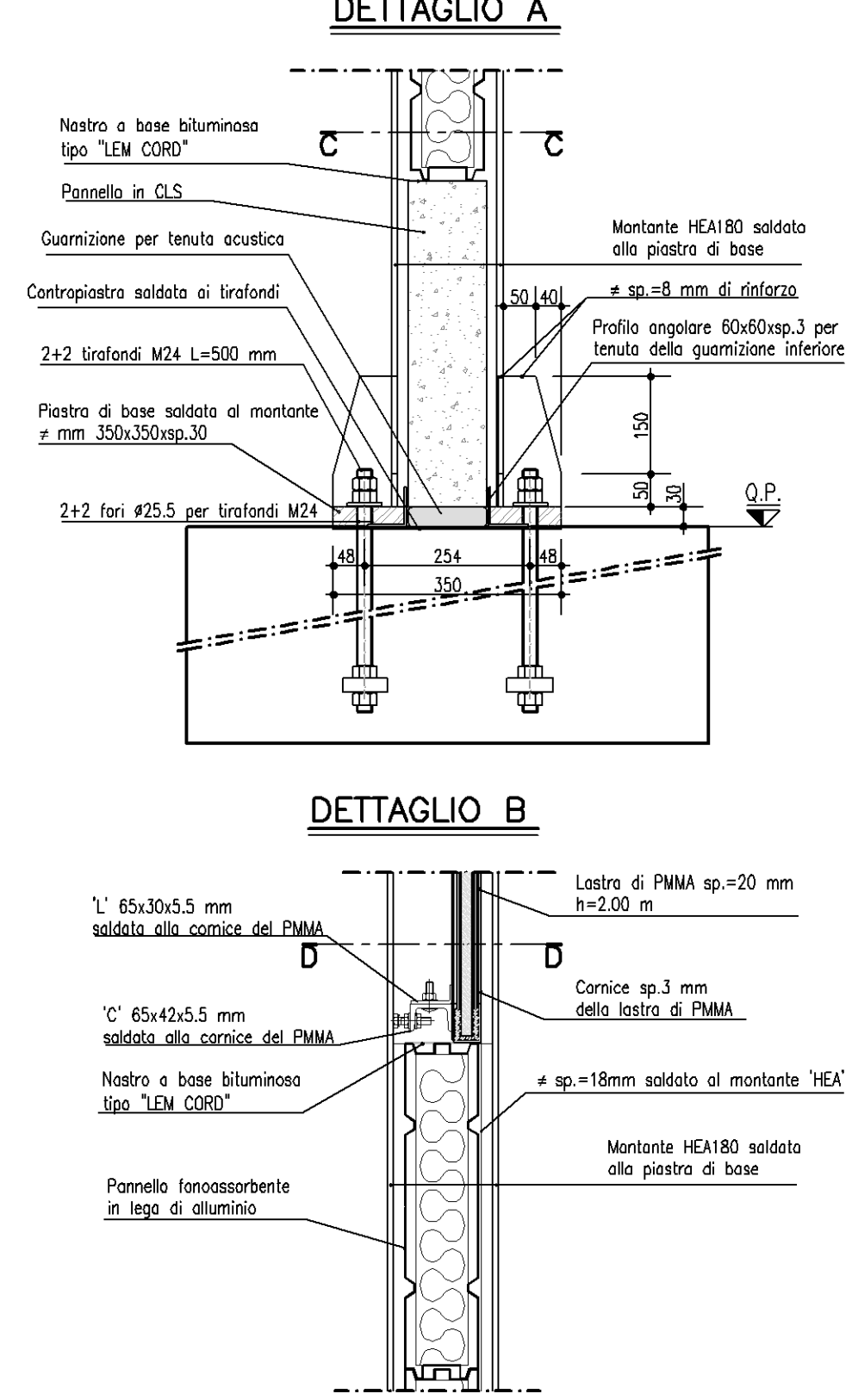
Misure in centimetri Rapp. 1:25

VISTA LATERALE



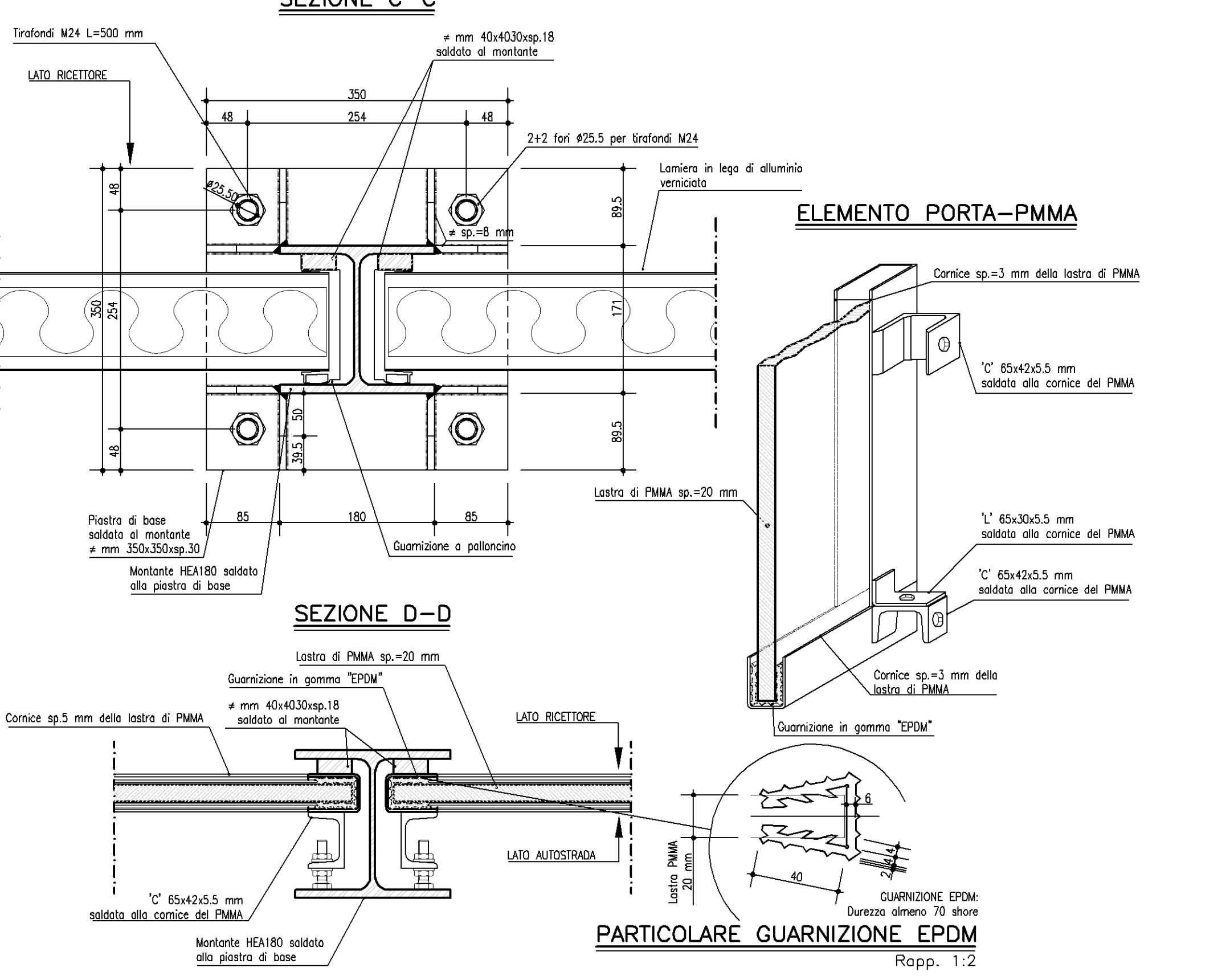
PARTICOLARI COSTRUTTIVI

Rapp. 1:10



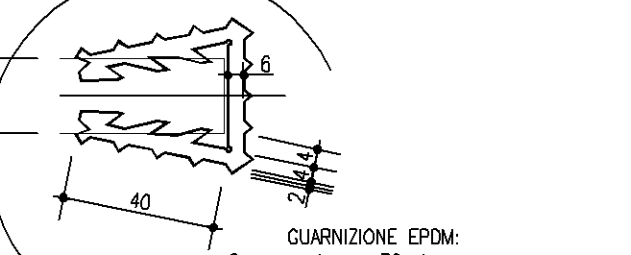
PARTICOLARI COSTRUTTIVI

Rapp. 1:5



PARTICOLARE GUARNIZIONE EPDM

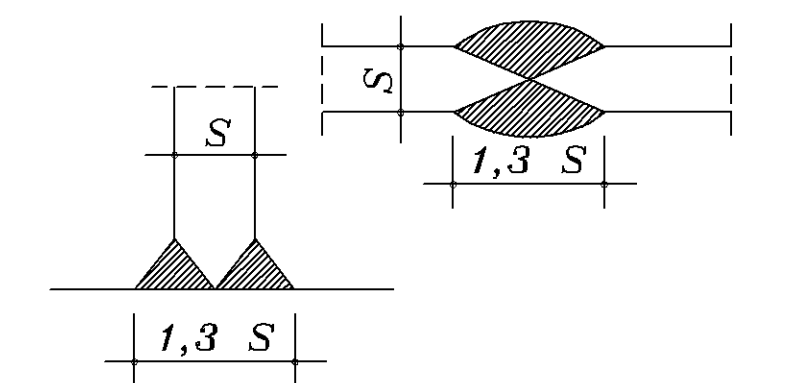
Rapp. 1:2



NOTE GENERALI
 - TUTTE LE DIMENSIONI SONO ESPRESSE IN MILLIMETRI
 - TUTTE LE QUOTE ALTIMETRICHE E LE COORDINATE SONO ESPRESSE IN METRI
 - LE QUOTE ESPRESSE SONO DI PROGETTO

MATERIALI E PRESCRIZIONI

- ACCIAIO PER CARPENTERIA METALLICA -
- Acciai per carpenterie metalliche laminati del tipo S355J2G3 rispondenti alle norme UNI EN 10025-1/6;
- Acciai per carpenterie metalliche laminati in forma di profilati cavi del tipo S355J2G3 rispondenti alle norme UNI EN 10210-1 (per i tubi senza saldatura) e UNI EN 10219-1 (per tubi saldati);
- Acciai per accessori metallici del tipo S275J2G3 rispondenti alle norme UNI EN 10025-1/6.
- ACCIAIO PER TIRAFONDI -
- Tirafondi costituiti da barre filettate in acciaio di caratteristiche di resistenza non inferiore alla classe 8.8 secondo UNI EN ISO 898-1:2001 con dadi di classe 8 UNI EN 20898-2:1994 (riferimento UNI EN 14399:2005 parti 3 e 4);
- ACCIAIO PER BULLONI -
- Bulloni ad alta resistenza per le unioni acciaio-acciaio - conformi per le caratteristiche dimensionali delle viti alle UNI EN ISO 898-1:2001 e per quote dei dadi alle UNI EN 20898-2:1994 (riferimento delle viti e dei dadi alle UNI EN 14399:2005 parti 3 e 4) appartenenti alla classe 8.8 e 8 della UNI EN ISO 898-1:2001.
- ZINCATURA -
- Zinatura a caldo secondo la norma UNI 5744.
- SALDATURE -
- Saldature manuali effettuate ad arco con elettrodi codificati secondo la norma UNI EN ISO 4063:2001;
- Nei giunti di testa ad "T" (tutti a completa penetrazione) le lamiere dovranno essere preventivamente sagomate all'uso e dovrà essere previsto un graduale allargamento della saldatura la cui larghezza dovrà essere pari ad 1,3 volte lo spessore "S" della lamiera su cui viene ad intestarsi (vedi schema seguente).



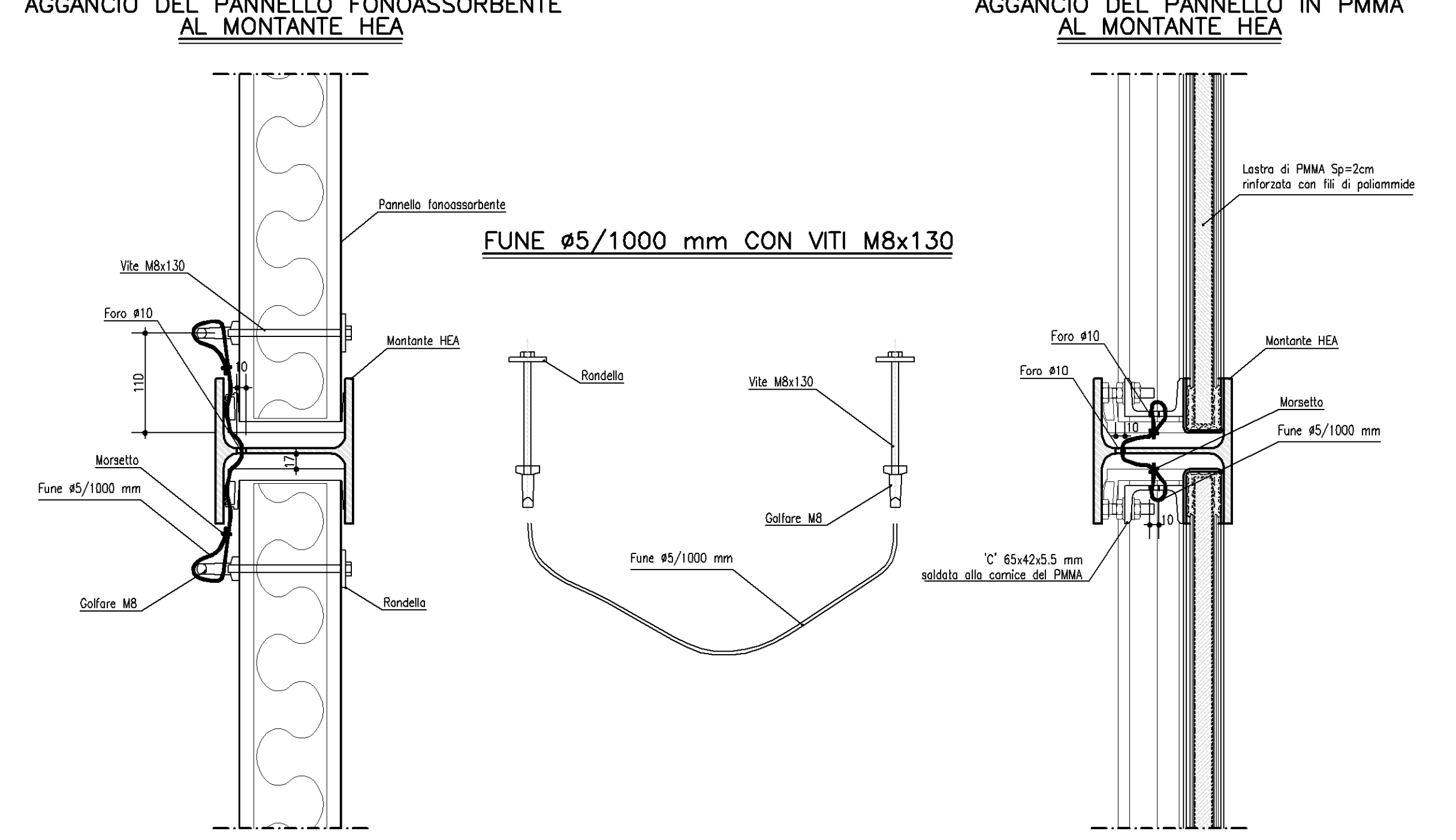
COLORAZIONI BARRIERA

PMMA	RAL 6019	40cm
PANNELLI VERTICALI	RAL 6021	20cm
PANNELLI VERTICALI	RAL 6011	20cm
MONTANTI	RAL 6020	



PARTICOLARI COSTRUTTIVI

Rapp. 1:5



SAT Società Autostrada Tirrenica p.A.
 GRUPPO AUTOSTRADALE PER L'ITALIA S.p.A.

AUTOSTRADA (A12) : ROSIGNANO - CIVITAVECCHIA LOTTO 5B

TRATTO: FONTEBLANDA - ANSEDONIA

PROGETTO DEFINITIVO

INFRASTRUTTURA STRATEGICA DI PREMINENTE INTERESSE NAZIONALE

AU-CORPO AUTOSTRADALE
 OPERE COMPLEMENTARI - BARRIERE ACUSTICHE
BARRIERA ANTIRUMORE H=4.00m
 PIANTA, PROSPETTI E SEZIONI TIPO

IL PROGETTISTA SPECIALISTICO Arch. Enrico Francesconi Ord. Ingeg. Milano N. 10868 RESPONSABILE UFFICIO AIA	IL RESPONSABILE INTEGRAZIONE PREVISIONI SPECIFICAZIONE Ing. Alessandro APT Ord. Ingeg. Milano N. 20015 CAPO PROGETTO	IL DIRETTORE TECNICO Ing. Massimiliano Giacobbi Ord. Ingeg. Milano N. 20746
INBS	ELABORAZIONE GRAFICA A CURA DI	REVISIONE
autonoma	FILE	pl. data
codice progetto	numero	data
12121409	AUA02011	SCALE VARIE
spea ENGINEERING	COORDINATORE GENERALE MEDINA SAF Ing. Massimiliano Giacobbi Ord. Ingeg. Milano N. 20746 CAPO COMMEDIA	ELABORAZIONE PROGETTUALE A CURA DI
Atlantia	CONSULENZA A CURA DI	IL RESPONSABILE UNITA'

VEDO DEL COMMITENTE **SAT** **VEDO DEL CONCESSIONARIO**

Ministero delle Infrastrutture e dei Trasporti
 Dipartimento per le Infrastrutture e i Trasporti