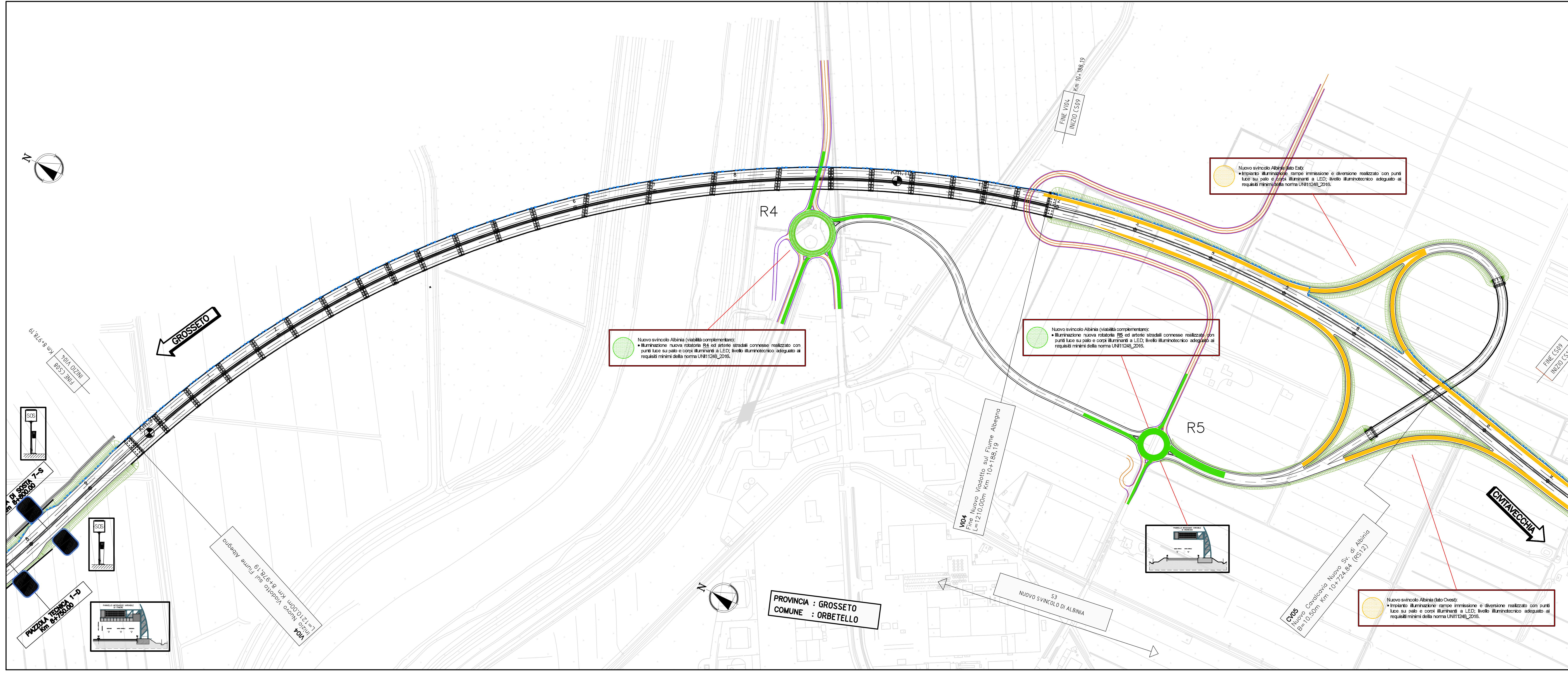
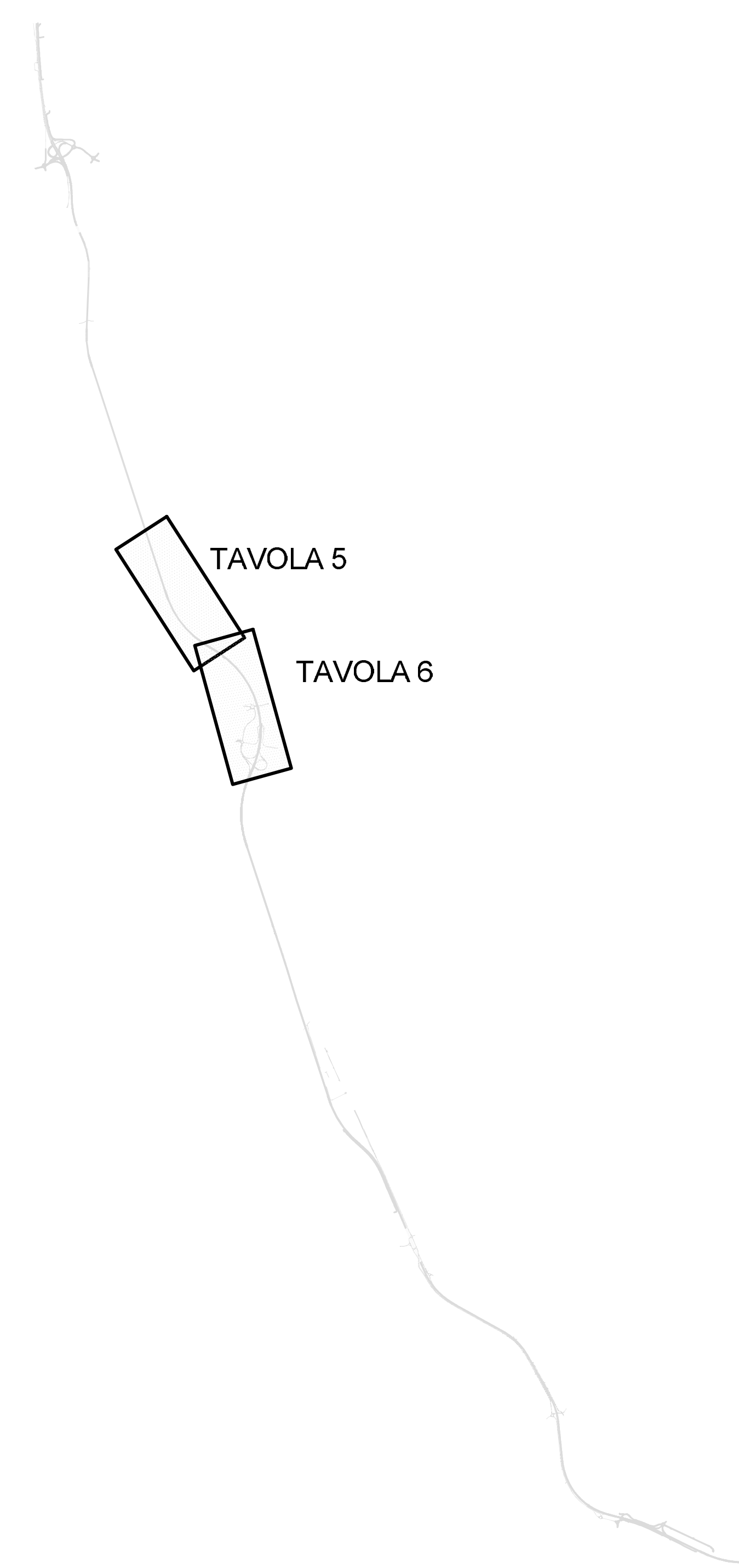




Pianta chiave



SAT Società Autostrada Tirrenica p.A.
GRUPPO AUTOSTRADALE PER L'ITALIA S.p.A.

AUTOSTRADA (A12) : ROSIGNANO – CIVITAVECCHIA
LOTTO 5B

TRATTO: FONTEBLANDA – ANSEDONIA
PROGETTO DEFINITIVO

INFRASTRUTTURA STRATEGICA DI PREMINENTE INTERESSE NAZIONALE

AU-CORPO AUTOSTRADALE
IMPIANTI ELETTROMECCANICI

PLANIMETRIA INQUADRAMENTO IMPIANTI DI PIATTAFORMA
TAVOLA 5 / TAVOLA 6
(DAL KM 7+200.00 AL KM 10+900)

IL PROGETTISTA SPECIALISTICO Ing. Luigi Schiavetta Ord. Ingg. Pavia N. 1272 RESPONSABILE UFFICIO MP		IL RESPONSABILE INTERPRETAZIONE PROIEZIONE SPECIALISTICA Ing. Alessandro Art Ord. Ingg. Milano N. 20015 CAPO PROGETTO		IL DIRETTORE TECNICO Ing. Maximiliano Giacobbi Ord. Ingg. Milano N. 20746	
WBS codice contratto 12121409	RIFERIMENTO ELABORATO n. progetto IMP 012	DATA OTTOBRE 2016	REVISIONE n. 001	COORDINATORE GENERALE INIZIATIVA SAT Ing. Maximiliano Giacobbi Ord. Ingg. Milano N. 20746 CAPO COMMISSA	
spea ENGINEERING		COORDINATORE GENERALE INIZIATIVA SAT Ing. Maximiliano Giacobbi Ord. Ingg. Milano N. 20746 CAPO COMMISSA		IL RESPONSABILE UFFICIO MP	
VISTO DEL COMMITTEE SAT		VISTO DEL CONCESSIONE Ministero delle Infrastrutture e dei Trasporti			