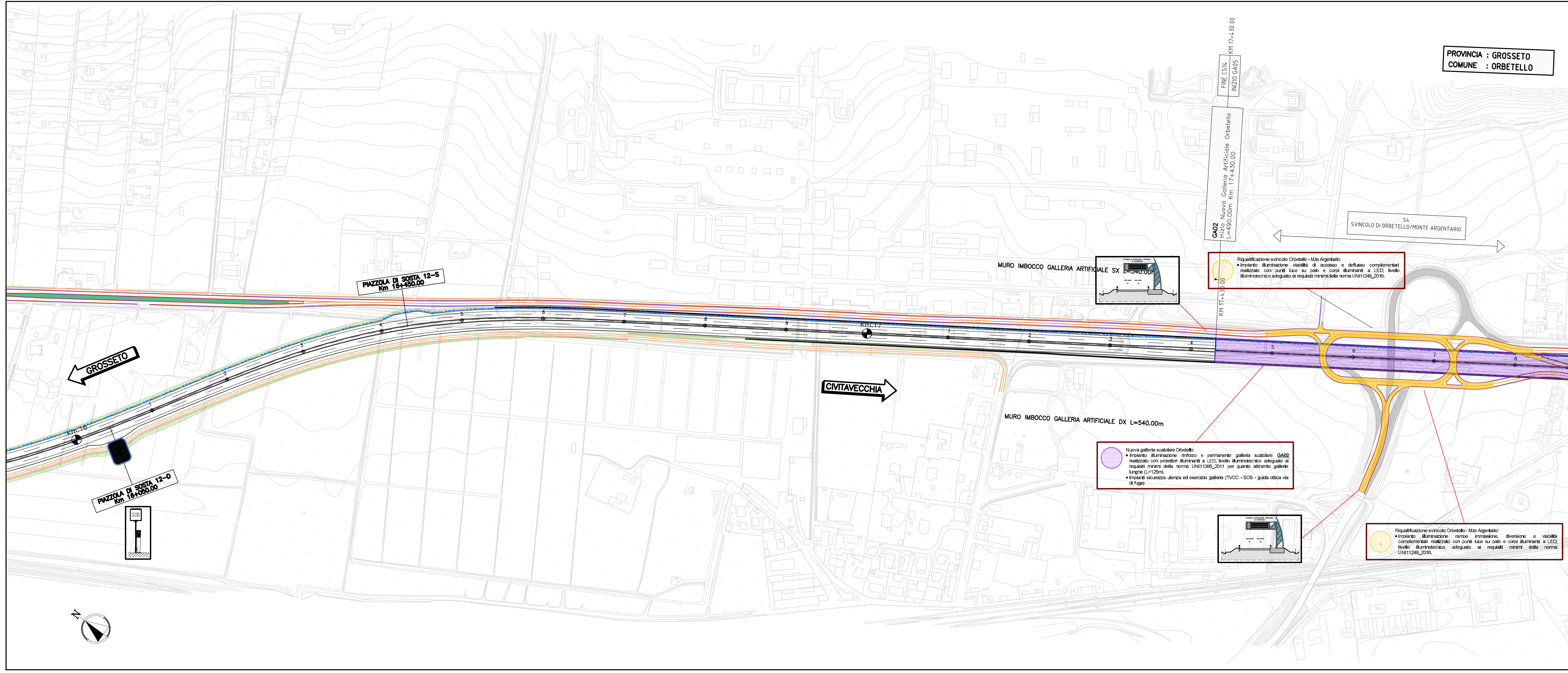
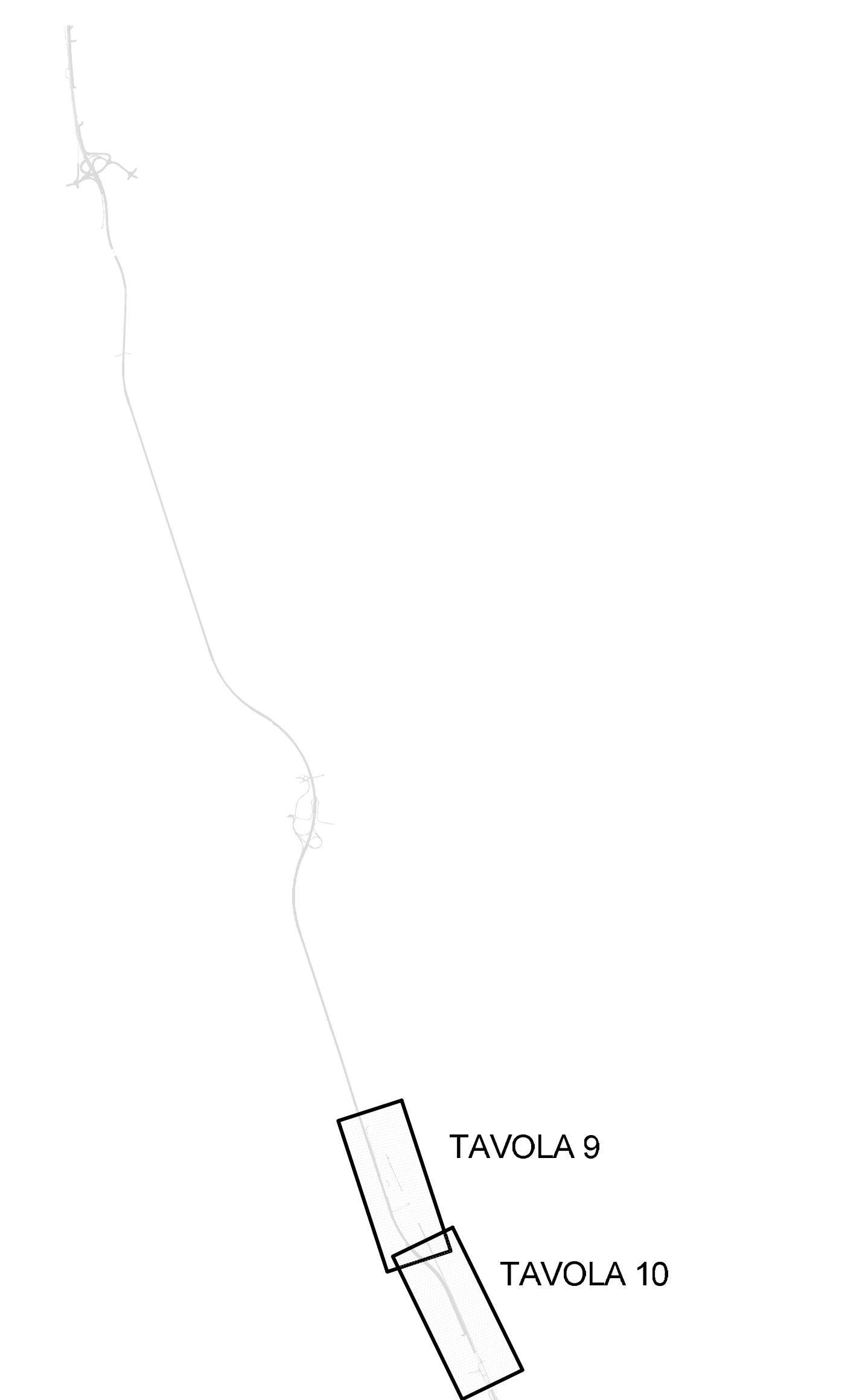


Pianta chiave



SAT Società Autostrada Tirrenica p.A.
GRUPPO AUTOSTRADALE PER L'ITALIA S.p.A.

AUTOSTRADA (A12) : ROSIGNANO – CIVITAVECCHIA
LOTTO 5B
TRATTO: FONTEBLANDA – ANSEDONIA
PROGETTO DEFINITIVO
INFRASTRUTTURA STRATEGICA DI PREMINENTE INTERESSE NAZIONALE

AU-CORPO AUTOSTRADALE
IMPIANTI ELETTROMECCANICI
PLANIMETRIA INQUADRAMENTO IMPIANTI DI PIATTAFORMA
TAVOLA 9 / TAVOLA 10
(DAL KM 14+200 AL KM 17+800)

IL PROGETTISTA SPECIALISTICO Ing. Luigi Schiavetta Ord. Ingg. Pistoia N. 1272 RESPONSABILE UFFICIO NP	IL RESPONSABILE INTERPRETAZIONE PROIEZIONE SPECIALISTICA Ing. Alessandro ART Ord. Ingg. Milano N. 20015 CAPO PROGETTO	IL DIRETTORE TECNICO Ing. Massimo Milano Giacobbi Ord. Ingg. Milano N. 20746
--	--	--

WBS	codice contratto	NUMERO UNITA'	PROIEZIONE	FILE	DATA	REVISIONE
-	12121409	-	IMP	014	OTTOBRE 2016	001
					SCALA:	1:5000

COORDINATORE GENERALE INIZIATIVA SAT
Ing. Massimo Milano Giacobbi
Ord. Ingg. Milano N. 20746
CAPO COMMISSA

CONSULENZA A CURA DI:
spea **atlantia**

IL RESPONSABILE UNICA
Ing. Massimo Milano Giacobbi

VEDO DEL COMMITENTE
SAT

VEDO DEL CONCESSIONARIO
Ministero delle Infrastrutture e dei Trasporti
Ministero della Sanità