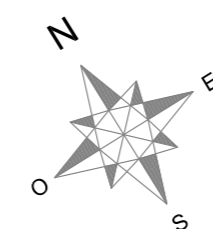


LEGENDA:

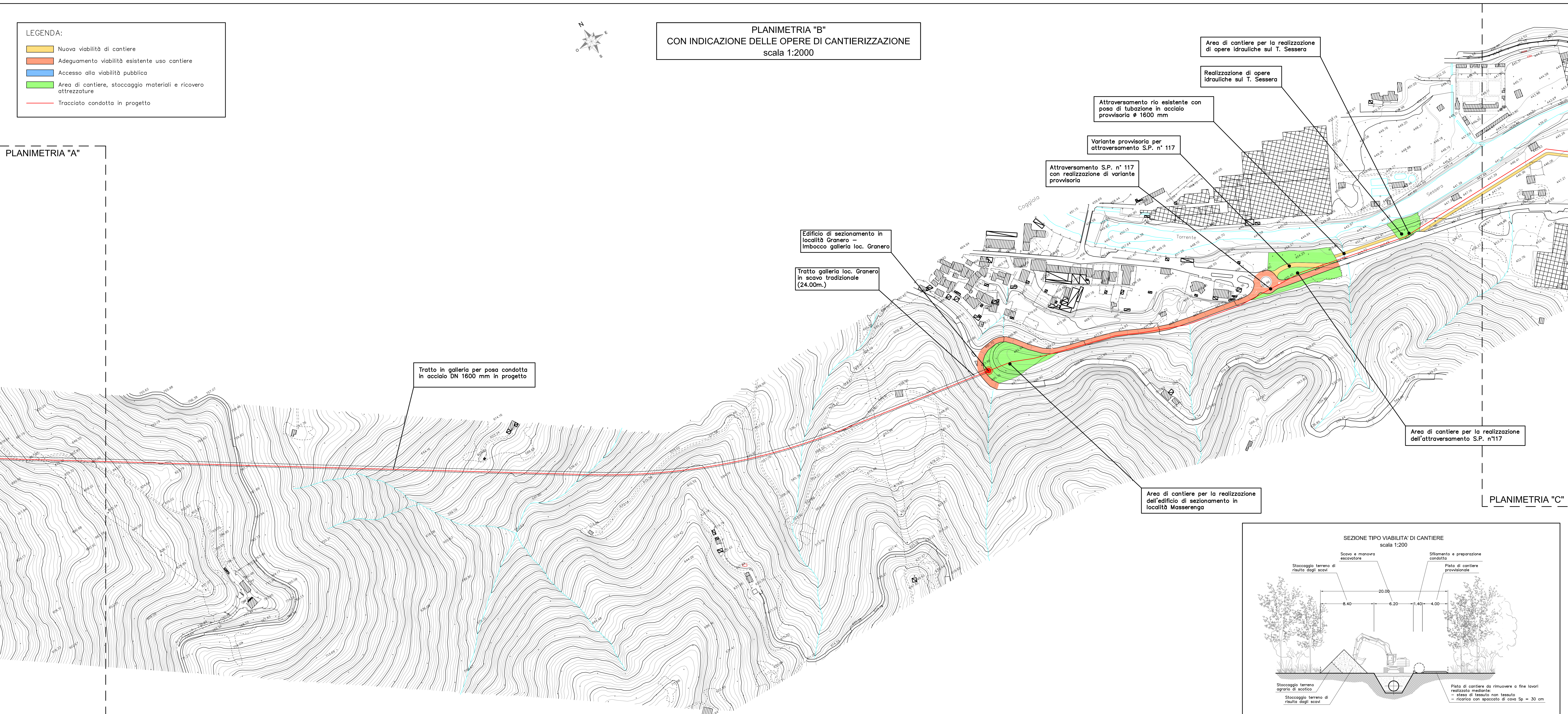
- Nuova viabilità di cantiere
- Adeguamento viabilità esistente uso cantiere
- Accesso alla viabilità pubblica
- Area di cantiere, stoccaggio materiali e ricovero attrezzature
- Tracciato condotta in progetto



PLANIMETRIA "B"
CON INDICAZIONE DELLE OPERE DI CANTIERIZZAZIONE
scala 1:2000

PLANIMETRIA "A"

PLANIMETRIA "C"



Edificio di sezionamento in località Granero – Imbocco galleria loc. Granero

Tratto galleria loc. Granero in scavo tradizionale (24,00m.)

Tratto in galleria per posa condotta in acciaio DN 1600 mm in progetto

Attraversamento rio esistente con posa di tubazione in acciaio provvisoria Ø 1600 mm

Variante provvisoria per attraversamento S.P. n° 117

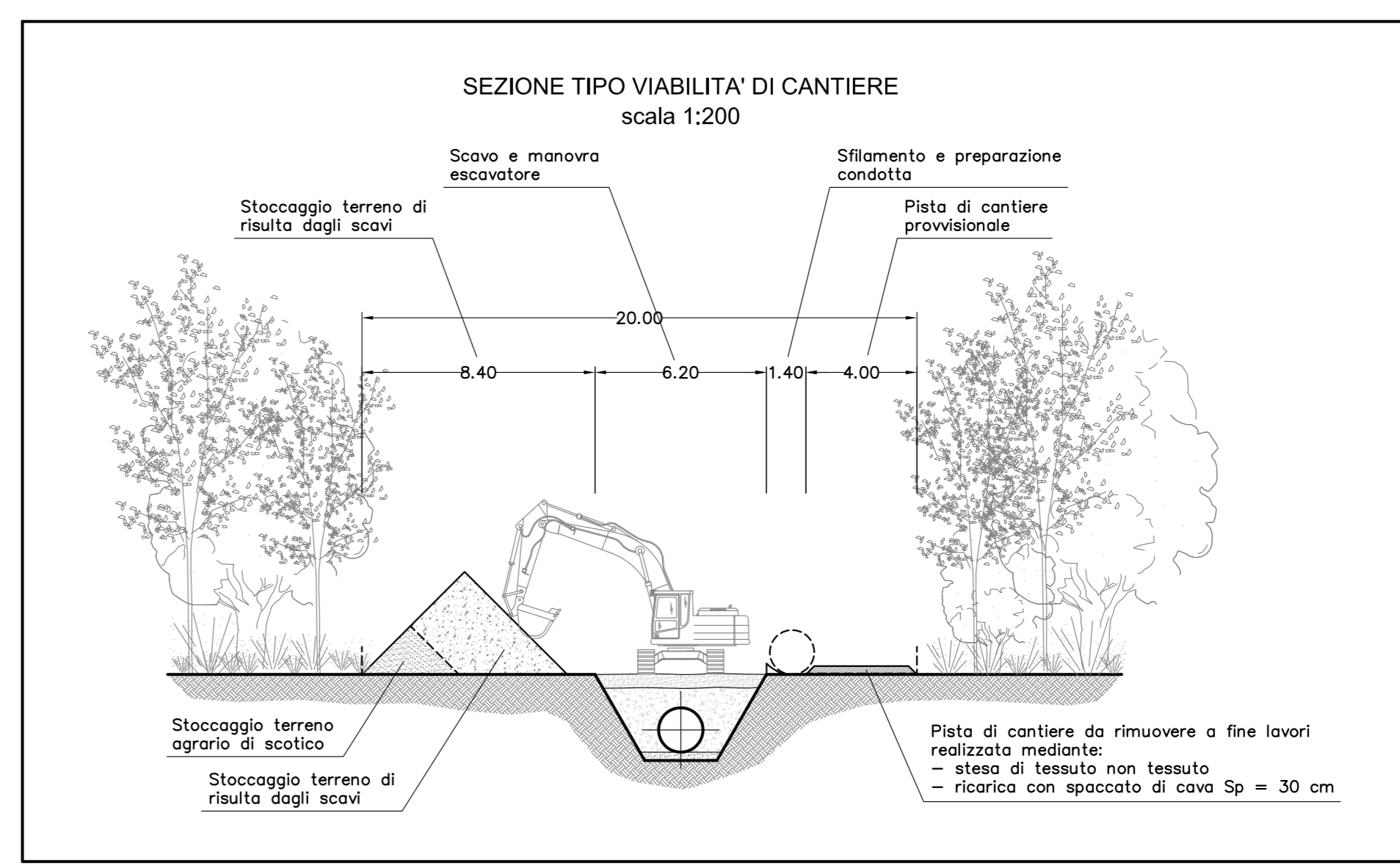
Attraversamento S.P. n° 117 con realizzazione di variante provvisoria

Area di cantiere per la realizzazione di opere idrauliche sul T. Sessera

Realizzazione di opere idrauliche sul T. Sessera

Area di cantiere per la realizzazione dell'attraversamento S.P. n°117

Area di cantiere per la realizzazione dell'edificio di sezionamento in località Masserenga



CONSORZIO DI BONIFICA DELLA BARAGGIA BIELLESE E VERCELLESE		DATA APRILE 2010
RIFACIMENTO INVASO SUL TORRENTE SESSERA IN SOSTITUZIONE DELL'ESISTENTE PER IL SUPERAMENTO DELLE CRISI IDRICHE RICORRENTI, IL MIGLIORAMENTO DELL'EFFICIENZA IDRICA DEGLI INVASI ESISTENTI SUI TORRENTI RAVASANELLA ED OSTOLA, LA VALORIZZAZIONE AMBIENTALE DEL COMPRESORIO		AGGIORNAMENTO PROGETTO -
ATTIVITA' DI PROGETTAZIONE: CONSIGLIO REGIONALE DELLA VALLE AOSTA STECI S.p.A. SOCIETA' DI INGEGNERIA 10126 VIALLA - 10128 BIELLA - 10130 VERCELLI Tel. 011-321000000 www.steci.it	CONDOTTA PRIMARIA ED UTILIZZAZIONE IDROELETTRICA	TAVOLA N. DC65.3
IL PROGETTISTA IDRA ING. DOMENICO CASTELLI	PLANIMETRIA B CON INDICAZIONE DELLE OPERE DI CANTIERIZZAZIONE	SCALA ORIGINALE 1:2.000
PROGETTO DEFINITIVO		
REVISIONI ELABORATI	N. DATA	PRONTI AL 10/10/10
CONTROLLO	Firma	DESCRIZIONE C.R.
CONTROLLO	C.R.	APPROVAZIONE M.P. D.C.