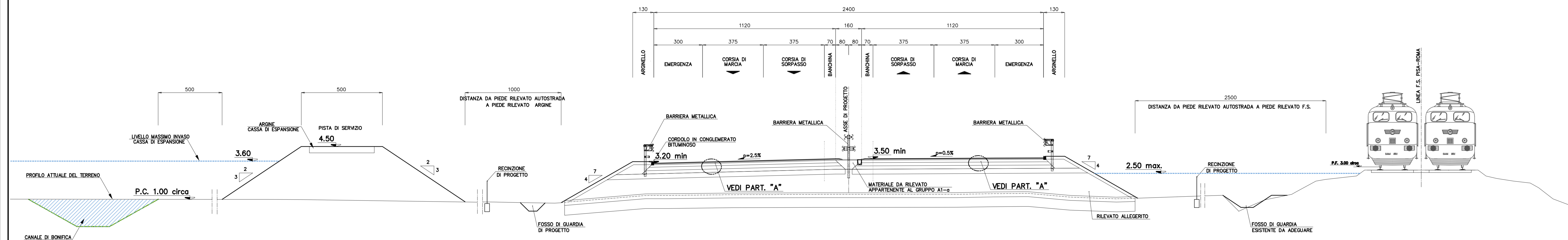


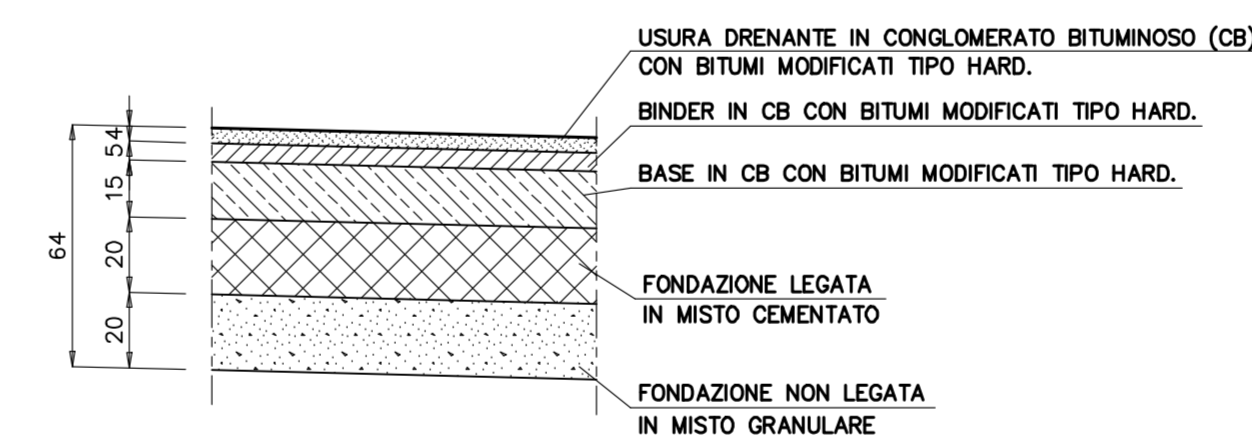
NOTA BENE

- PER PARTICOLARI COSTRUTTIVI DEL SISTEMA DI DRENAGGIO PIATTAFORMA E BARRIERE DI SICUREZZA VEDERE ELABORATI SPECIFICI DI PROGETTO.
- LE SEZIONI TIPOLOGICHE RAPPRESENTATE SONO ESCLUSIVAMENTE QUELLE CARATTERISTICHE E NON ESAURISCONO TUTTE LE SITUAZIONI IN PROGETTO.
- PER L' UTILIZZO DI TERRE APPARTENENTI AI GRUPPI A2-B A2-7, SI FA RIFERIMENTO A QUANTO SPECIFICATO NELLE N.T.A.

SEZIONE TIPO IN AFFIANCAMENTO LINEA F.S. - scala 1:100



PARTICOLARE "A" scala 1:20



**SAT** Società Autostrada Tirrenica p.A.  
GRUPPO AUTOSTRADALE PER LITALIA S.p.A.

**AUTOSTRADA (A12) : ROSIGNANO - CIVITAVECCHIA**  
LOTTO 5B

TRATTO: FONTEBLANDA - ANSEDONIA  
**PROGETTO DEFINITIVO**

INFRASTRUTTURA STRATEGICA DI PREMINENTE INTERESSE NAZIONALE

**AU-CORPO AUTOSTRADALE**  
PARTE STRADALE  
Elaborati tipologici  
Sezioni tipo autostrada  
Opere di Difesa Idraulica e in affiancamento alla linea F.S. Pisa-Roma

<b>IL PROGETTISTA SPECIALISTICO</b> Ing. Gianluca Spinazzola Ord. Ingg. Milano N. 26796 RESPONSABILE STUDIO STD	<b>IL RESPONSABILE INTERAZIONE PRESSIONI SPECIALISTICO</b> Ing. Alessandro Arii Ord. Ingg. Milano N. 20015 CAPO PROGETTO	<b>IL DIRETTORE TECNICO</b> Ing. Massimiliano Giacobbi Ord. Ingg. Milano N. 20746
--	---	---

WBS	DIRETTIVO	ELABORATO	DATA	REVISIONE
12121409	STD	0105-1	MAGGIO 2016	1

SCALE: 1:100

**COORDINATORE GENERALE INIZIATIVA SAT**  
Ing. Massimiliano Giacobbi  
Ord. Ingg. Milano N. 20746  
CAPO COMMESSA

**CONFERMAZIONE QUALITÀ**  
Ing. RESPONSABILE QUALITÀ

**VISTO DEL COMMITTENTE**  
**SAT**

**VISTO DEL CONCESSIONARIO**  
Ministero delle Infrastrutture e dei Trasporti  
SAT - Società Autostrade per l'Italia S.p.A.