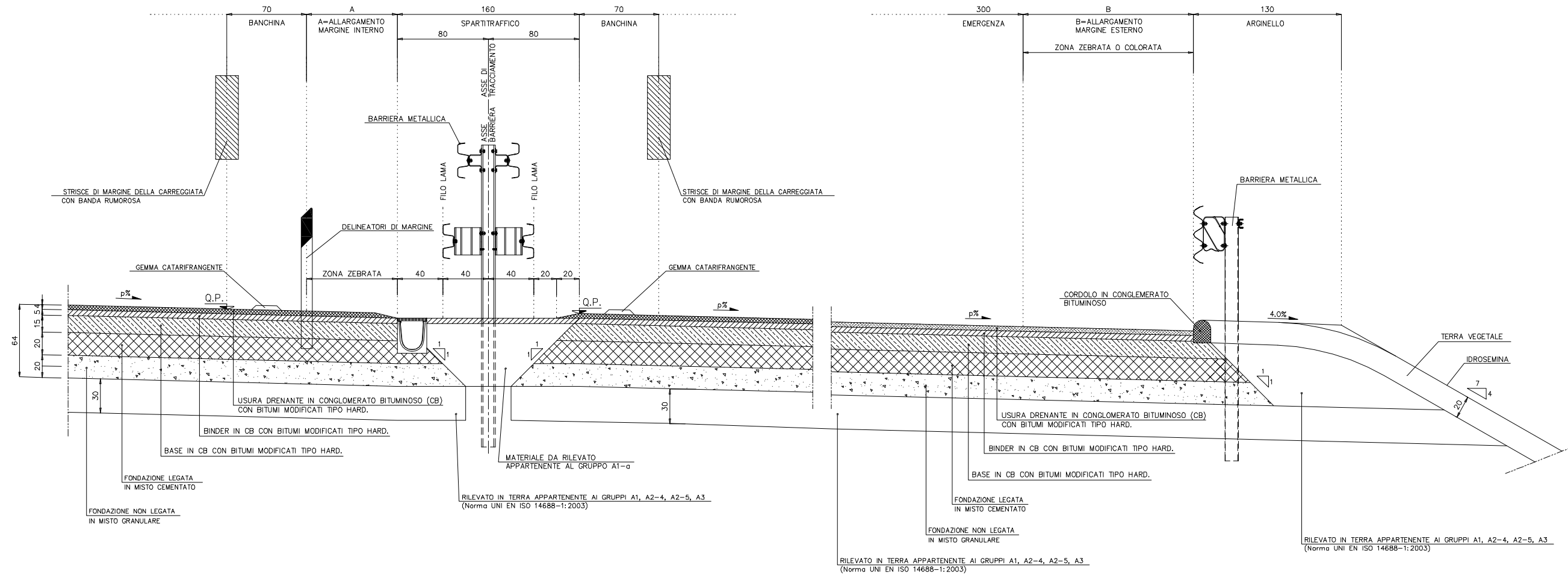
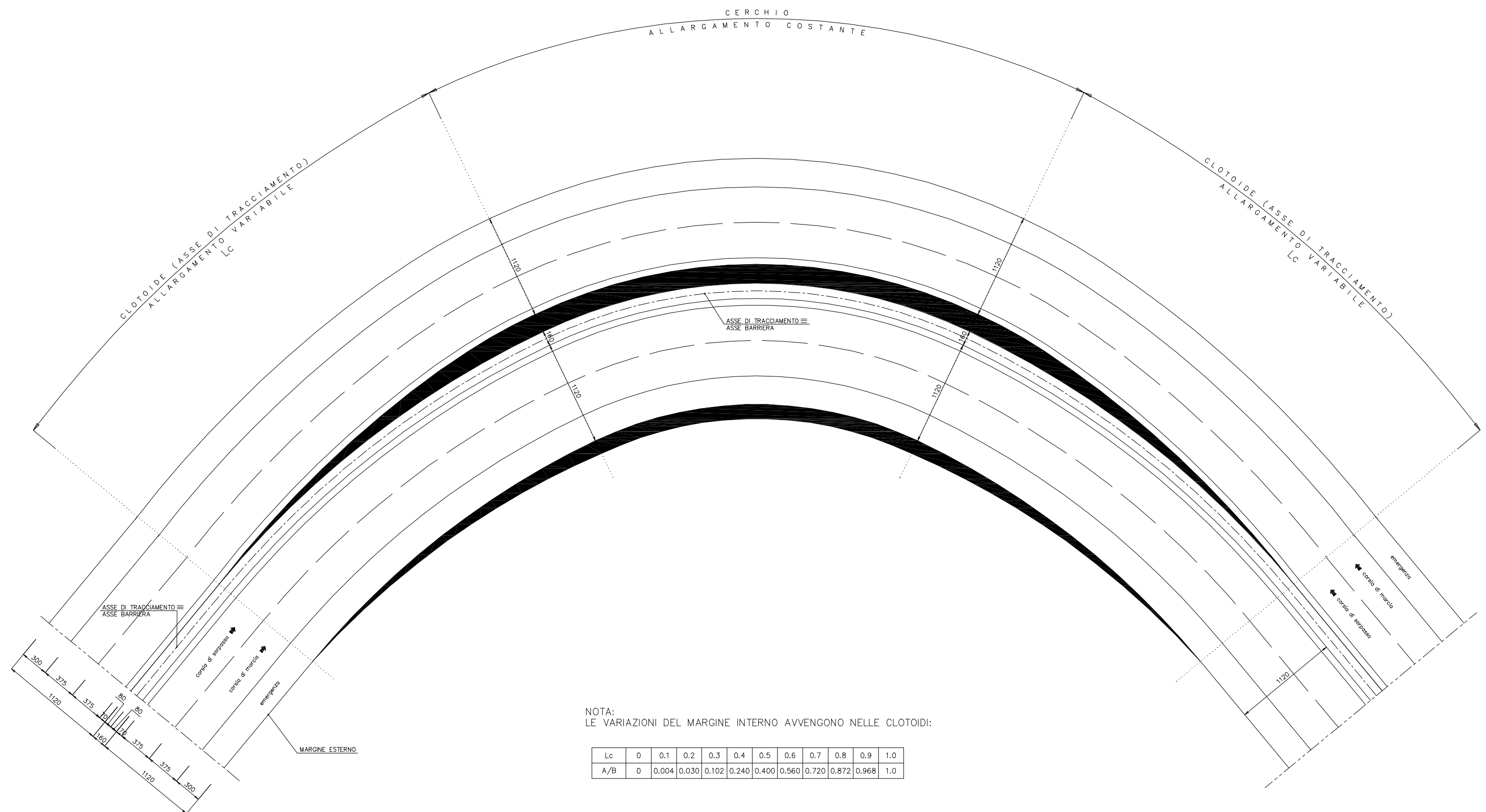


SEZIONE TIPO IN CURVA  
CON ALLARGAMENTO  
scala 1:20



SCHEMA PLANIMETRICO ALLARGAMENTI



NOTA:  
LE VARIAZIONI DEL MARGINE INTERNO AVVENGONO NELLE CLOTOIDI:

Lc	0	0.1	0.2	0.3	0.4	0.5	0.6	0.7	0.8	0.9	1.0
A/B	0	0.004	0.030	0.102	0.240	0.400	0.560	0.720	0.872	0.968	1.0

**SAT** Società Autostrada Tirrenica p.A.  
GRUPPO AUTOSTRADALE PER L'ITALIA S.p.A.

AUTOSTRADA (A12) : ROSIGNANO – CIVITAVECCHIA  
LOTTO 5B

TRATTO: FONTEBLANDA – ANSEDONIA  
**PROGETTO DEFINITIVO**

INFRASTRUTTURA STRATEGICA DI PREMINENTE INTERESSE NAZIONALE

AU-CORPO AUTOSTRADALE  
PARTE STRADALE  
Elaborati tipologici  
Particolari costruttivi autostrada  
Allargamenti per visibilità

I. PROGETTISTA SPECIALISTICO Ing. Giuliano Spinazzola Ord. Ingg. Milano N. 26796 RESPONSABILE STUDIO STD	II. RESPONSABILE INTEGRAZIONE PRESSIONE SPECIALISTICO Ing. Alessandro APT Ord. Ingg. Milano N. 20015 CAPO PROGETTO	III. DIRETTORE TECNICO Ing. Massimo Giacobbi Ord. Ingg. Milano N. 20746
---	--	---

WBS	DIRETTORE	REFERIMENTO	ELABORATO	FILE	DATA	REVISIONE
---	codice contratto	km/pt	unit	progettazione	Rev.	---
---	121121409	---	STD0108	---	MACGIO 2016	---
---	---	---	---	---	SCALE	VARIE

**spea** COORDINATORE GENERALE INIZIATIVA SAT  
 Ing. Massimiliano Giovanni  
 Ord. Ingg. Milano N. 20746  
 CAPO COMMISSA

**Atlantia** COORDINATORE GENERALE INIZIATIVA SAT  
 Ing. Massimiliano Giovanni  
 Ord. Ingg. Milano N. 20746  
 CAPO COMMISSA

VISTO DEL COMMITTENTE: **SAT**  
 VISTO DEL CONCESSIONARIO: **SAT**