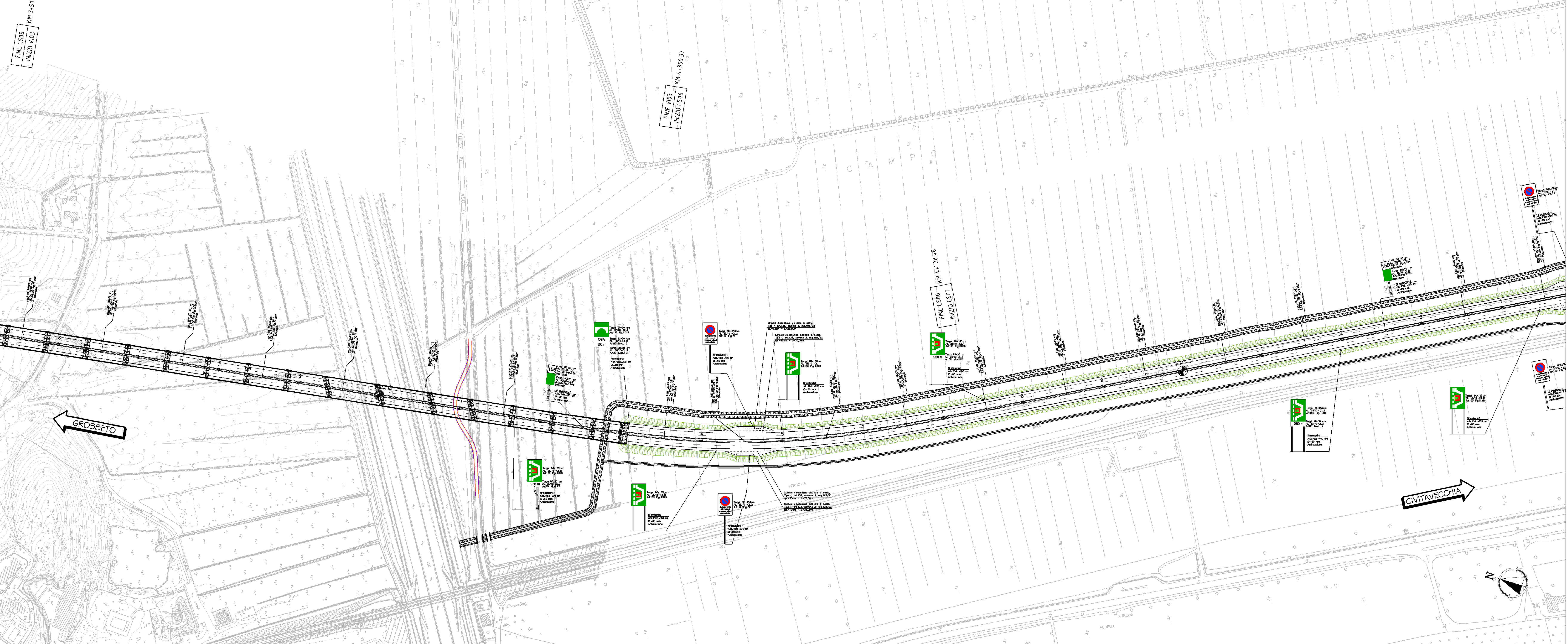
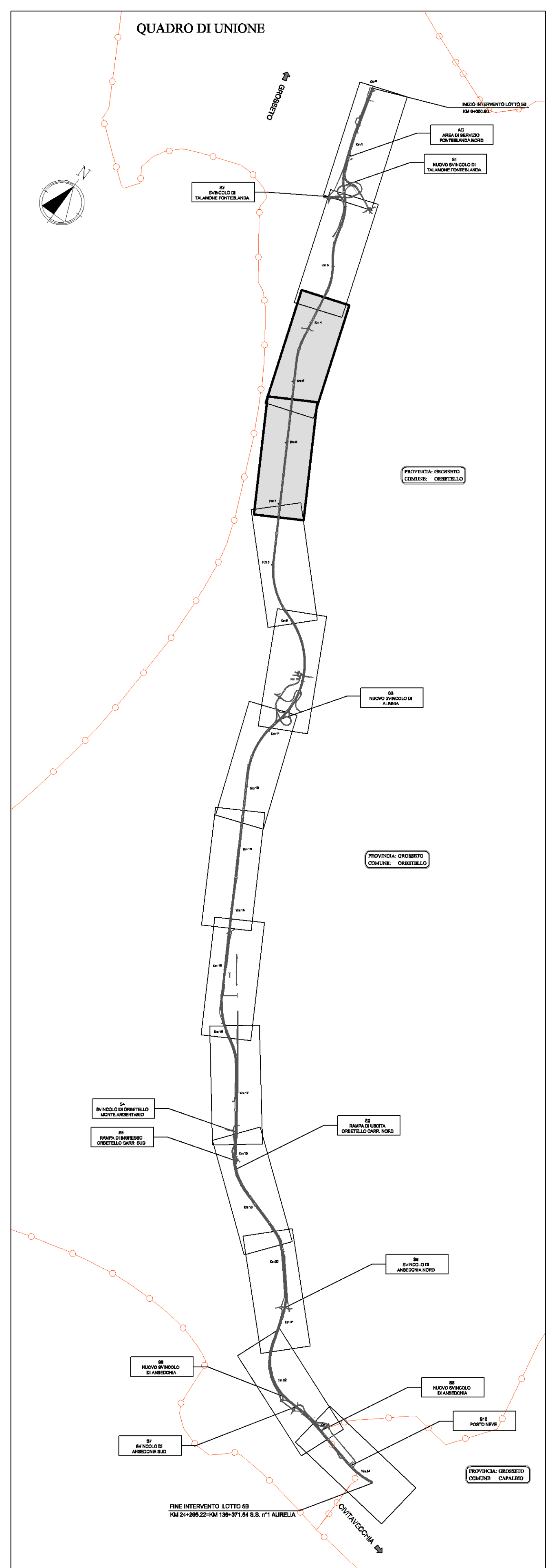
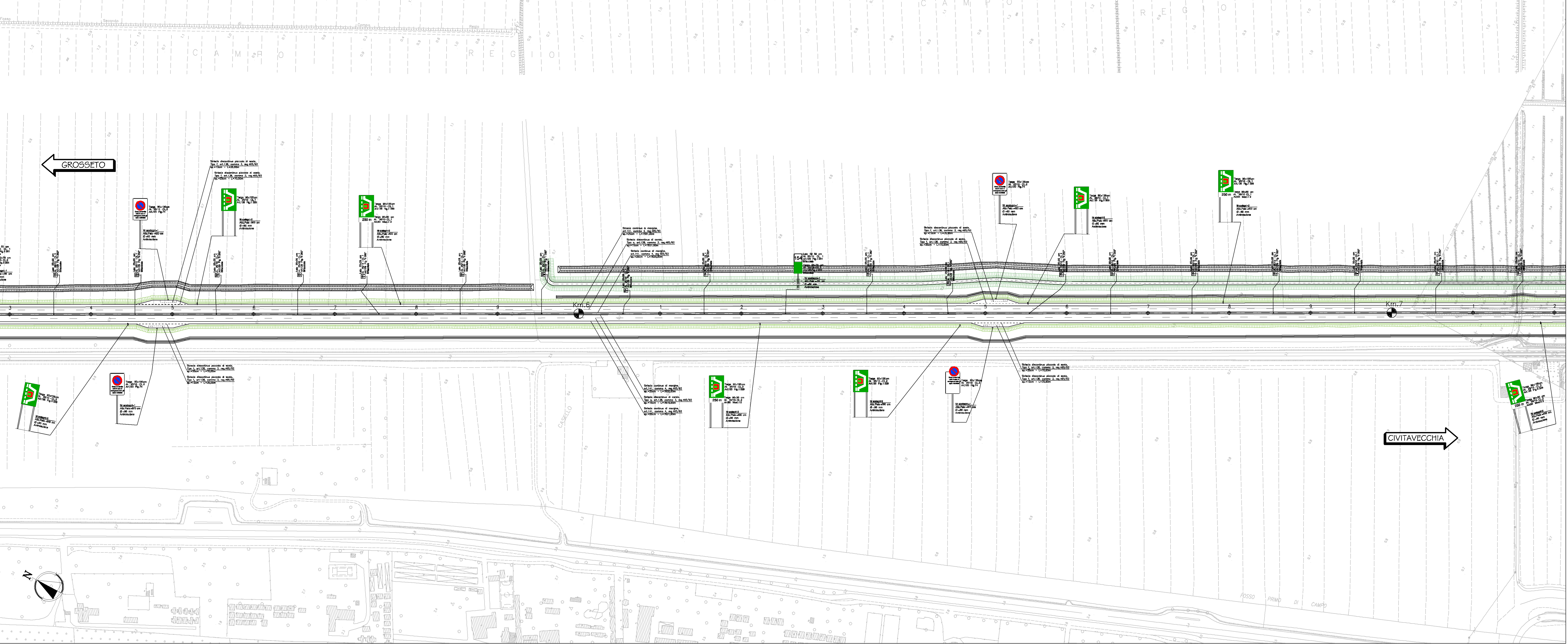


Planimetria di segnaletica Scala 1:2000



Planimetria di segnaletica Scala 1:2000



SAT Società Autostrada Tirrenica p.A.
GRUPPO AUTOSTRADE PER L'ITALIA S.p.A.
AUTOSTRADA (A12) : ROSIGNANO – CIVITAVECCHIA
LOTTO 5B
TRATTO: FONTEBLANDA – ANSEDONIA
PROGETTO DEFINITIVO
INFRASTRUTTURA STRATEGICA DI PREMINENTE INTERESSE NAZIONALE

AU-CORPO AUTOSTRADALE
OPERE COMPLEMENTARI-SEGNALETICA
Planimetria
dal km 3+600.00 al km 6+900.00

IL PROGETTISTA SPECIALISTICO Ing. Gianluca Spinazzola Ord. Ingg. Milano N. 26796 RESPONSABILE UFFICIO STD		IL RESPONSABILE INTERAZIONE PROIEZIONE SPECIALISTICO Ing. Alessandro Afl Ord. Ingg. Milano N. 20015 CAPO PROGETTO		IL DIRETTORE TECNICO Ing. Massimiliano Giocobbi Ord. Ingg. Milano N. 20746	
WBS	DIRETTORE	FILE	DATA	REVISIONE	
12121409	STD	6011	OTTOBRE 2016	PL.	DOTA
			1:2000		
spea INGEGNERIA e Atlantia		COORDINATORE GENERALE INDIRIZZI SAT Ing. Massimiliano Giocobbi Ord. Ingg. Milano N. 20746 CAPO COMITATA		ELABORAZIONE GRAFICA A CURA DI LABORAZIONE PROIEZIONE A CURA DI IL RESPONSABILE UFFICIO	
CONFERMA A CURA DI		VEDO DEL COMMITENTE SAT		VEDO DEL CONCESSIONE Ministero delle Infrastrutture e dei Trasporti	