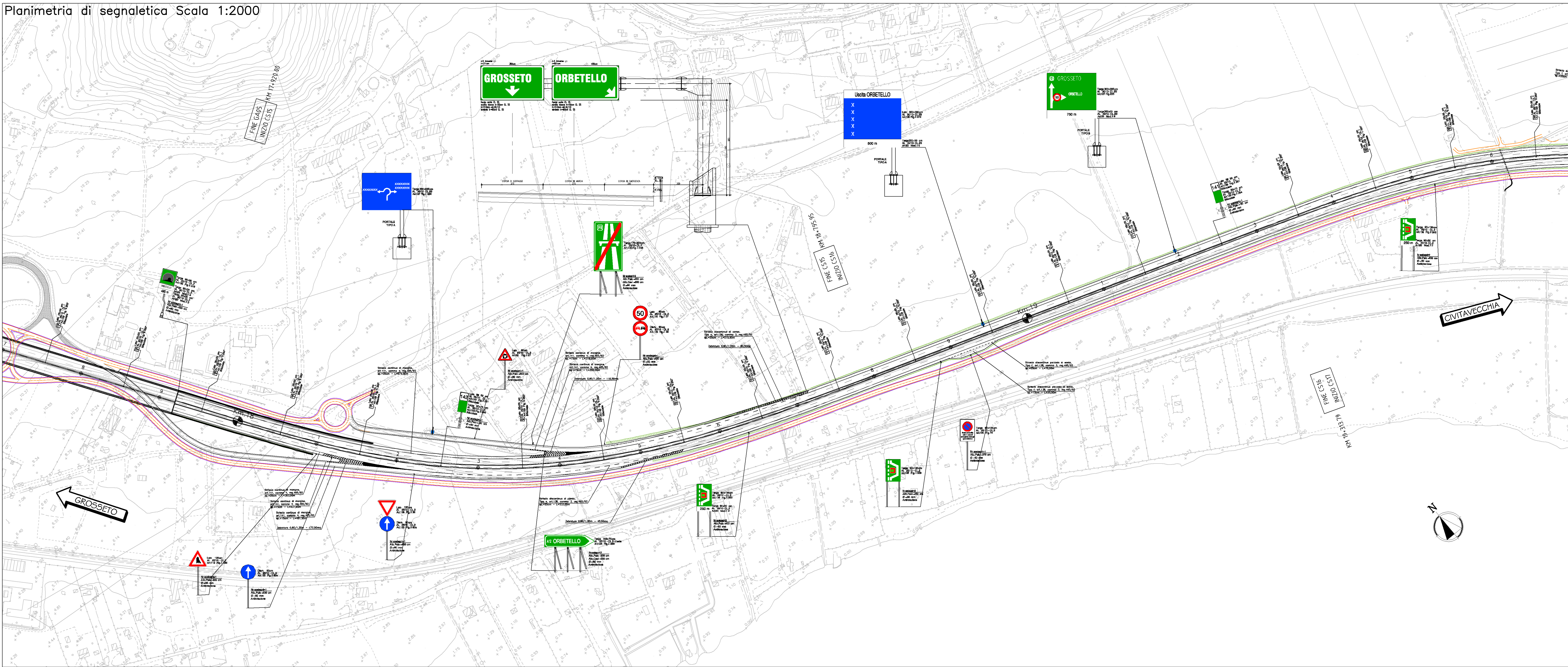
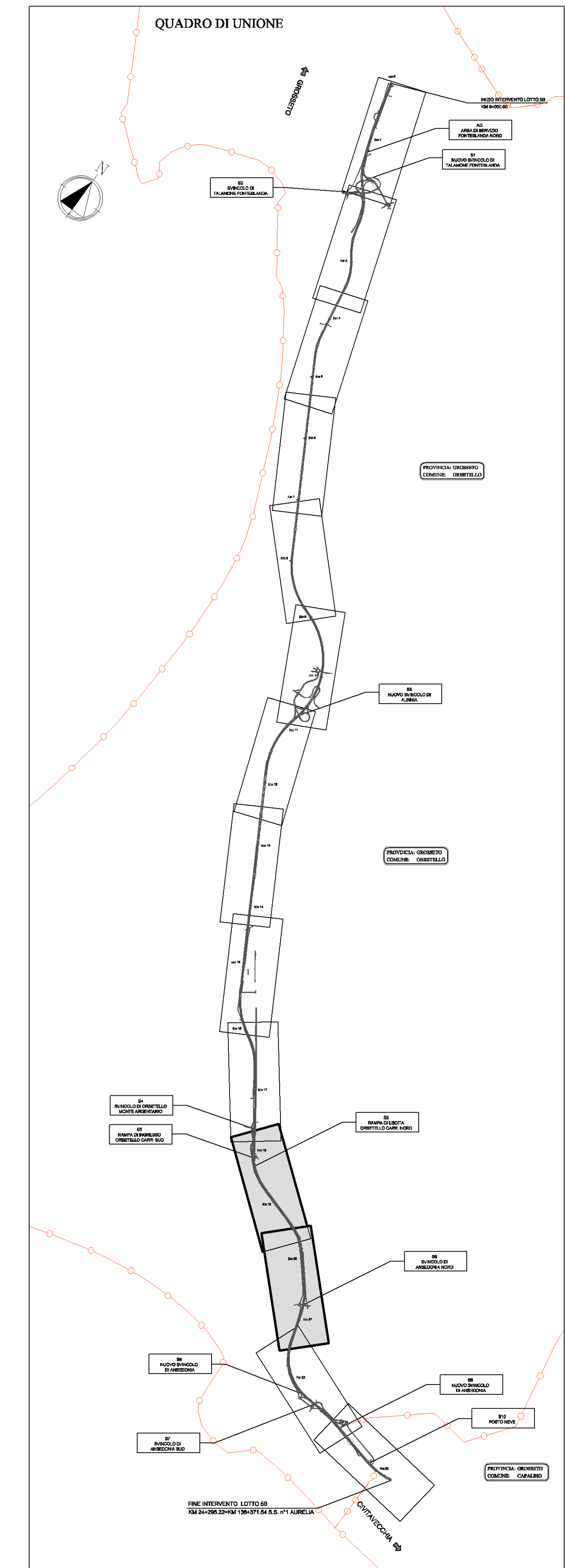
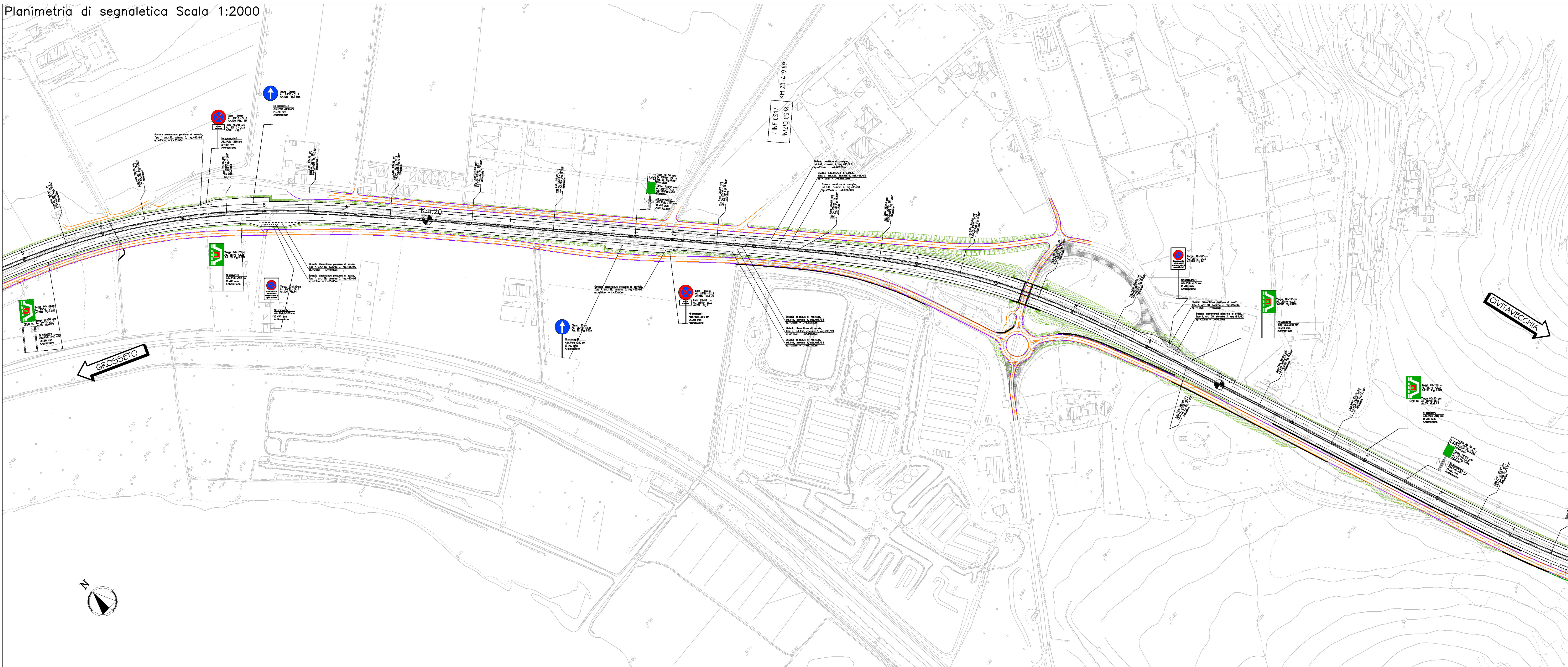


Planimetria di segnaletica Scala 1:2000



Planimetria di segnaletica Scala 1:2000



SAT Società Autostrada Tirrenica p.A.
GRUPPO AUTOSTRADE PER L'ITALIA S.p.A.

AUTOSTRADA (A12) : ROSIGNANO – CIVITAVECCHIA
LOTTO 5B

TRATTO: FONTEBLANDA – ANSEDONIA
PROGETTO DEFINITIVO

INFRASTRUTTURA STRATEGICA DI PREMINENTE INTERESSE NAZIONALE

AU-CORPO AUTOSTRADALE
OPERE COMPLEMENTARI-SEGNALETICA

Planimetria
dal km 17+300.00 al km 20+900.00

IL PROGETTISTA SPECIALISTICO Ing. Gianluca Spinazzola Ord. Ingg. Milano N. 26796 RESPONSABILE UFFICIO STD		IL RESPONSABILE INTEGRAZIONE PROIEZIONE SPECIALE Ing. Alessandro Afl Ord. Ingg. Milano N. 20015 CAPO PROGETTO		IL DIRETTORE TECNICO Ing. Massimiliano Giocobbi Ord. Ingg. Milano N. 20746	
VBS		REFERIMENTO ELABORATO		DATA	
codice contratto	anno	tipo	file	progettazione	revisione
12	12	14	09	STD	605
				OTTOBRE 2016	
				SCALA: 1:2000	
spea ENGINEERING		COORDINATORE GENERALE MEDINA SIF Ing. Massimiliano Giocobbi Ord. Ingg. Milano N. 20746		ELABORAZIONE GRAFICA A. GIACCI	
Atlantia		CAPO COMMEDIA		ELABORAZIONE PROIEZIONE A. GIACCI	
CONSULENZA A CURA DI		IL RESPONSABILE UNITA'		VISTO DEL CONCESSIONARIO	
				SAT	
				Ministero delle Infrastrutture e dei Trasporti	