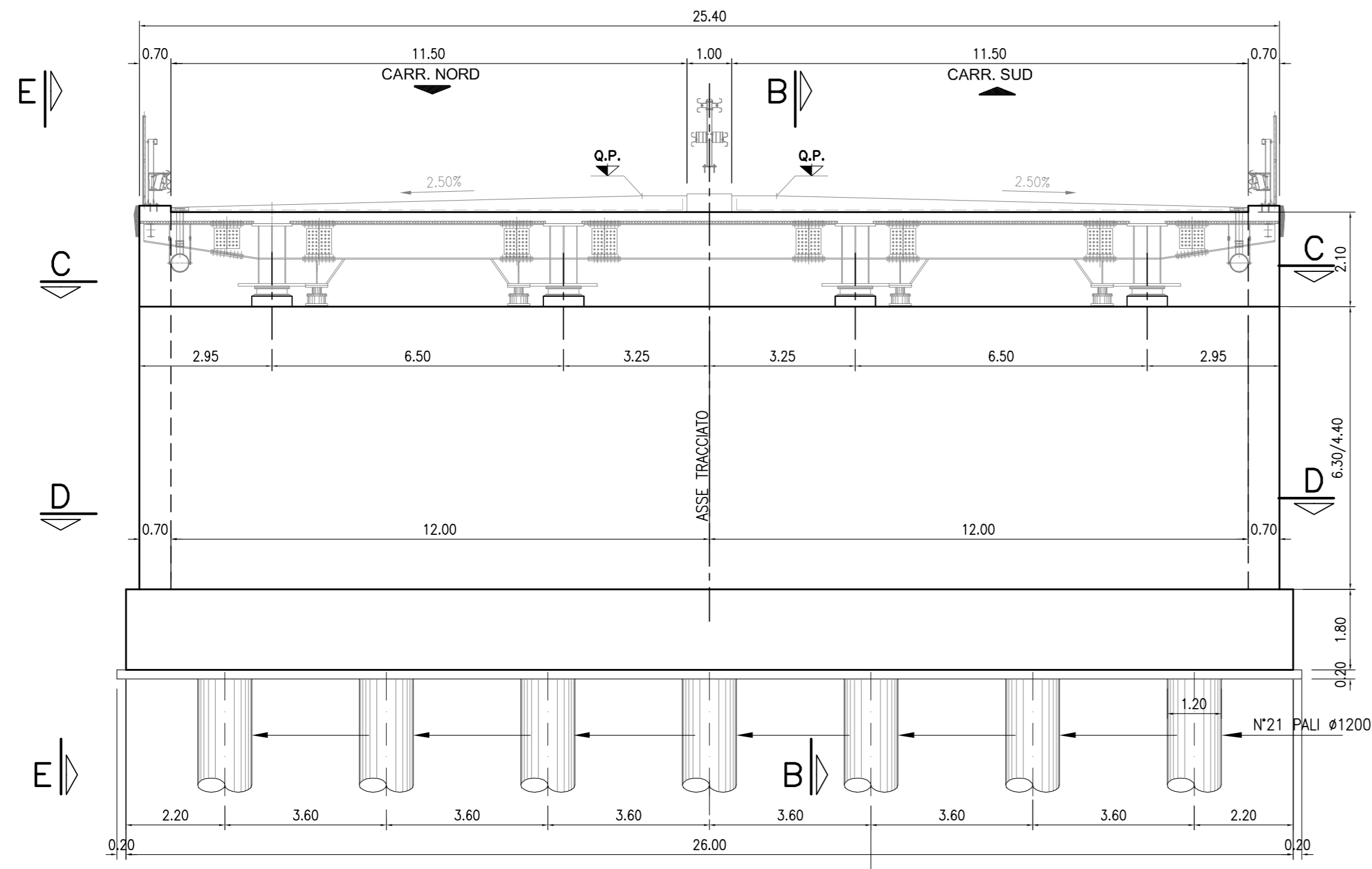
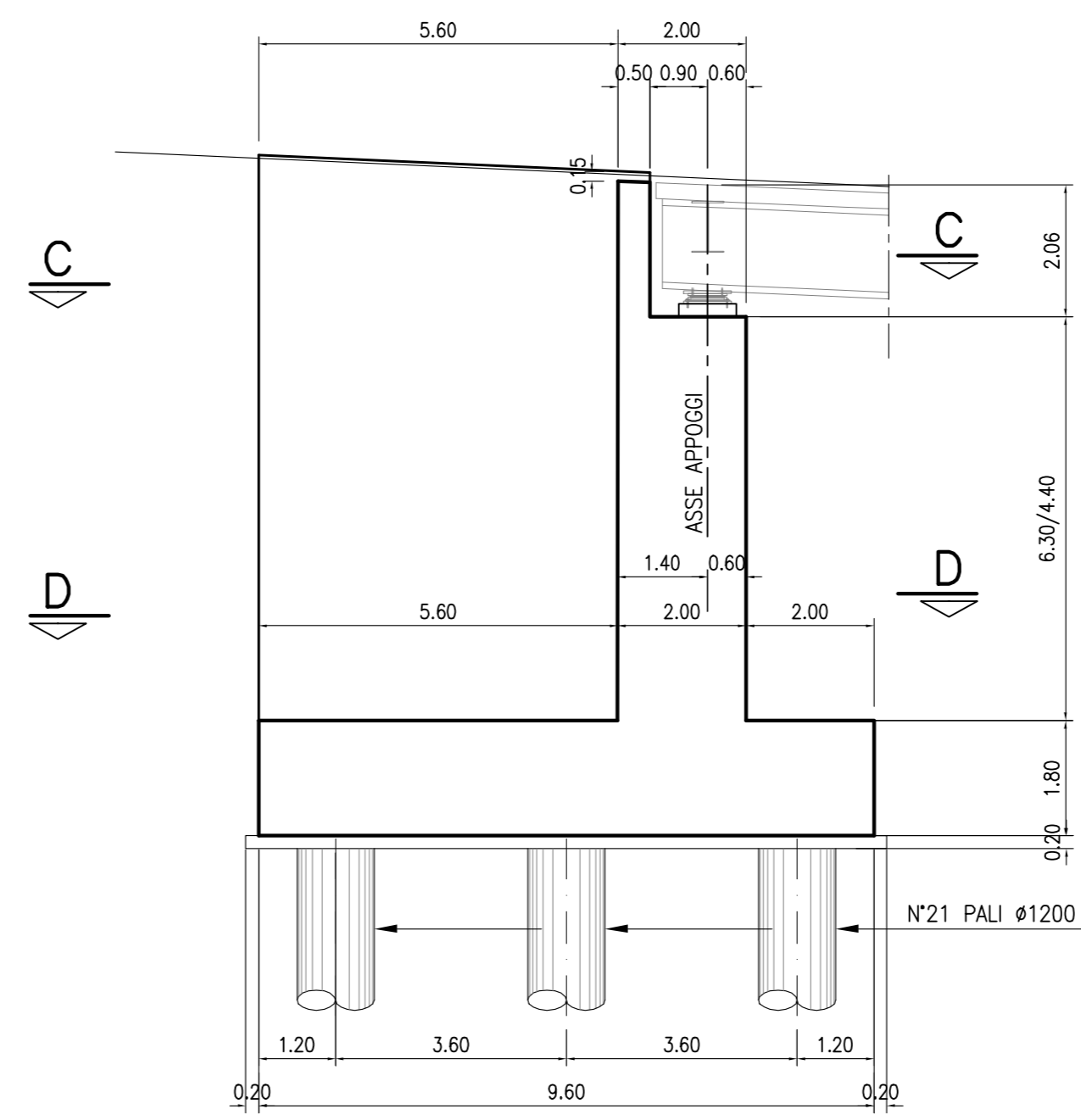


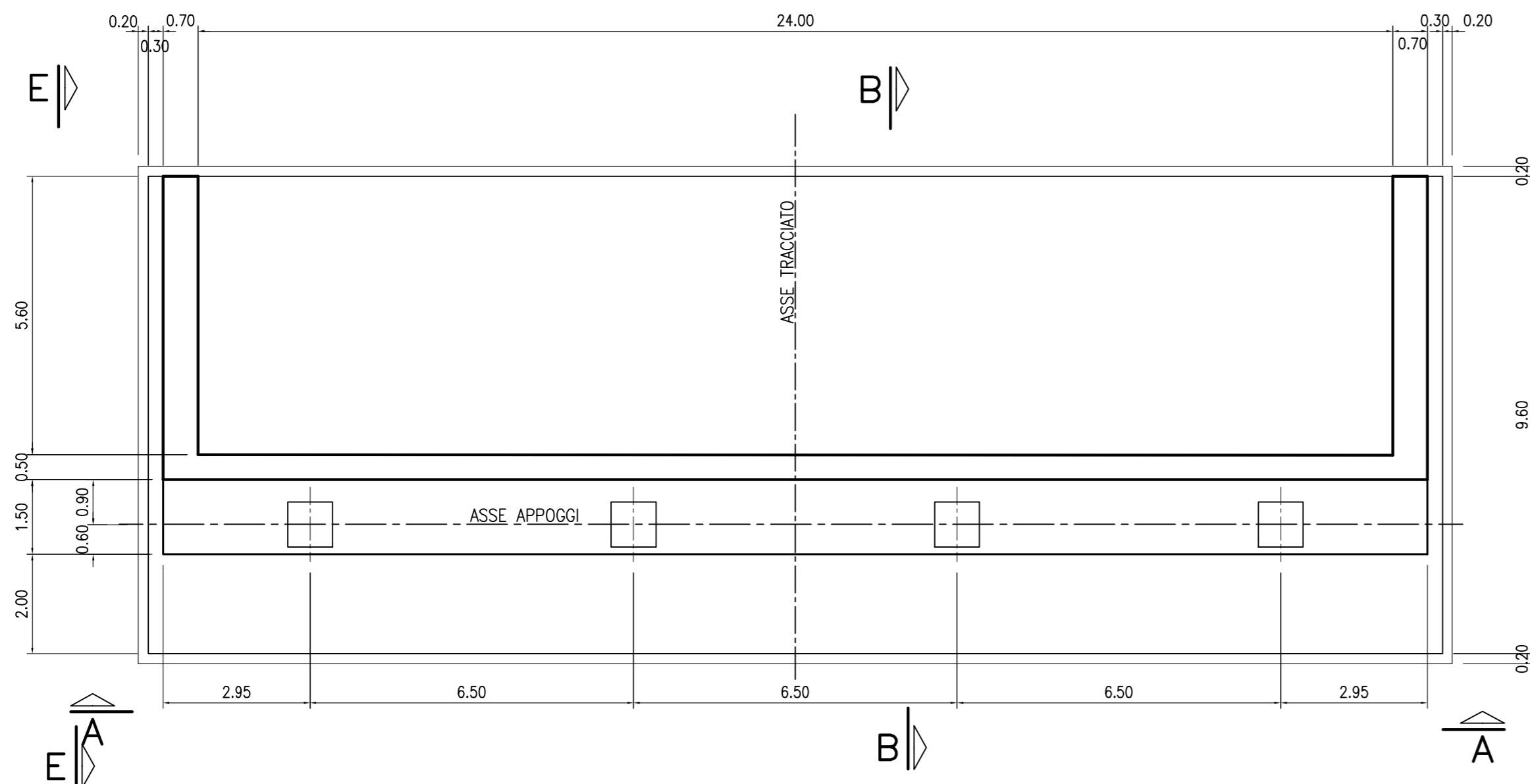
VISTA A-A scala (1:100)



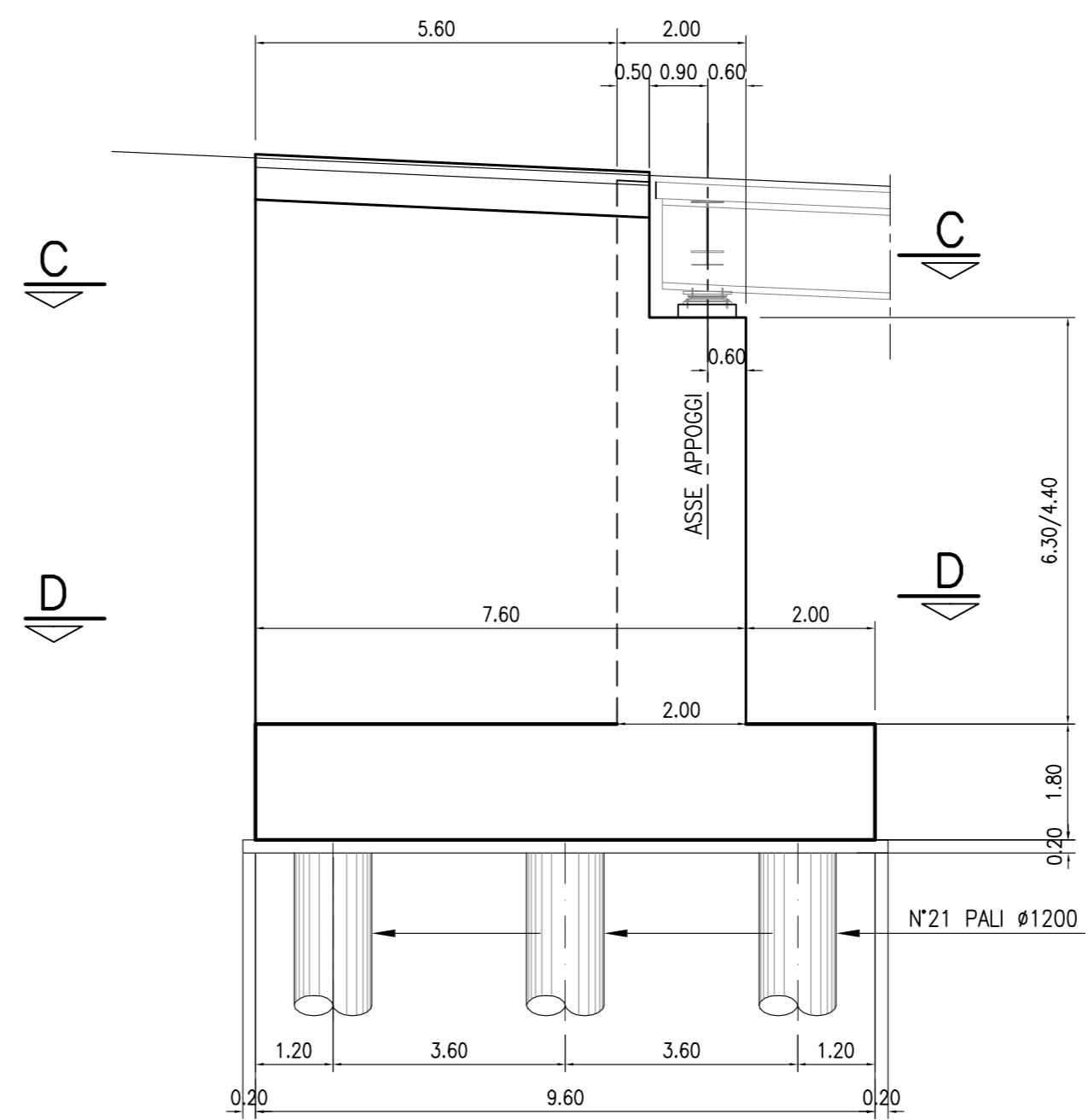
SEZIONE B-B scala (1:100)



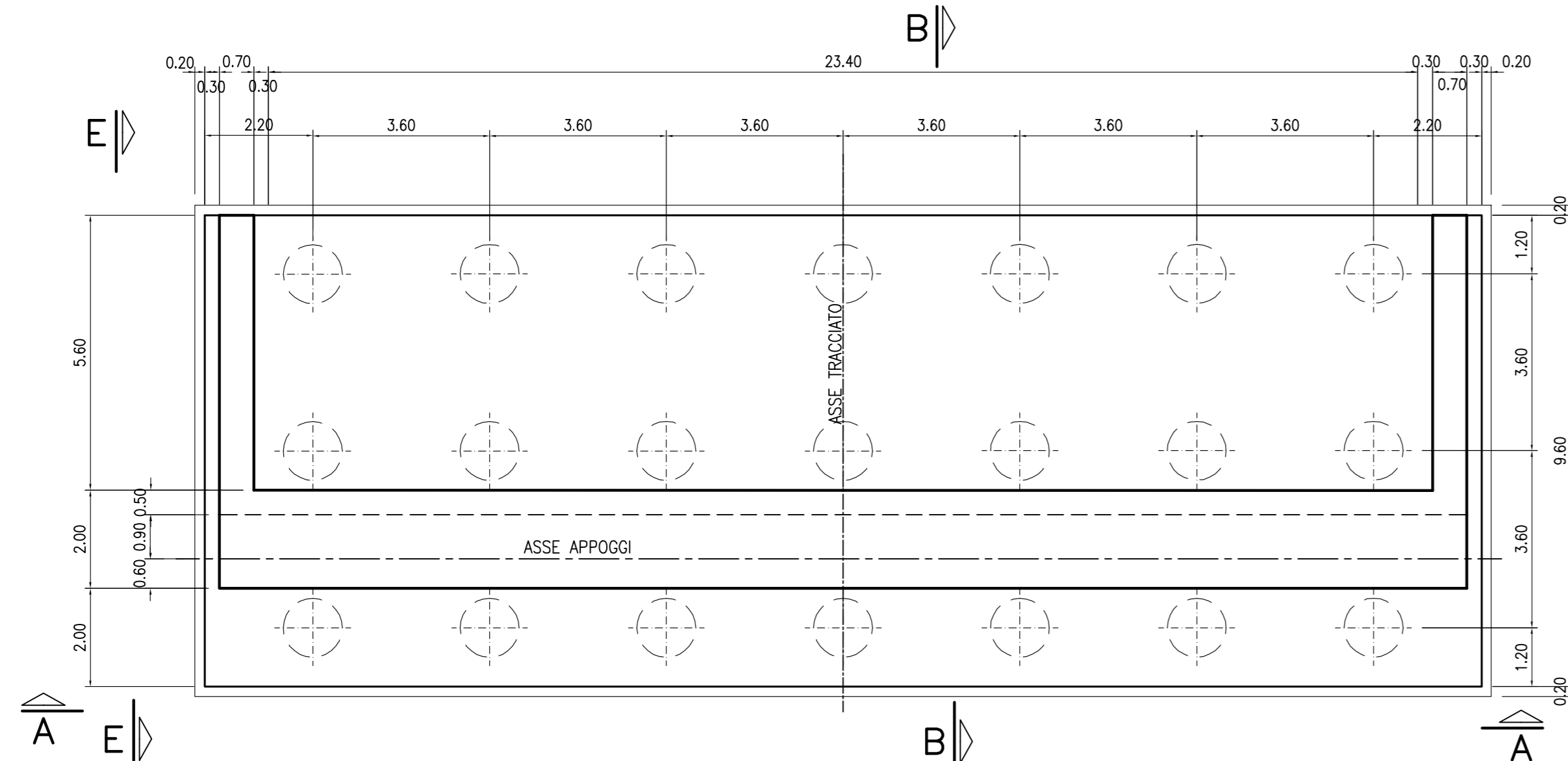
SEZIONE C-C scala (1:100)



VISTA E-E scala (1:100)



SEZIONE D-D scala (1:100)



Società Autostrada Tirrenica p.A.  
GRUPPO AUTOSTRADALE PER L'ITALIA S.p.A.

**AUTOSTRADA (A12) : ROSIGNANO – CIVITAVECCHIA**  
LOTTO 5B

TRATTO: FONTEBLANDA – ANSEDONIA  
**PROGETTO DEFINITIVO**

INFRASTRUTTURA STRATEGICA DI PREMINENTE INTERESSE NAZIONALE

**AU-CORPO AUTOSTRADALE**

**OPERE D'ARTE MAGGIORI**  
VIADOTTI E PONTI  
VI 03 – Nuovo Ponte sul Torrente Osa  
L=800.00m. al Km. 3+900.37  
Carpenteria spalle

<b>IL PROGETTISTA SPECIALISTICO</b> Ing. Lucio Ferretti Torricelli Ord. Ingg. Brescia N. 2188 RESPONSABILE UFFICIO STR	<b>IL RESPONSABILE INTEGRAZIONE PRESTAZIONI SPECIALISTICHE</b> Ing. Alessandro Alfì Ord. Ingg. Milano N. 20015 CAPO PROGETTO	<b>IL DIRETTORE TECNICO</b> Ing. Massimiliano Giacobbi Ord. Ingg. Milano N. 20746
---	---	---

WBS	RIFERIMENTO ELABORATO				DATA:		REVISIONE		
	DIRETTORE	codice commessa	n. Prog.	unità*	ufficio argomento	n. progressivo	Rev.	n.	data
-	12	12	14	09	---	STR0031	---	varie	

<b>spea</b> ENGINEERING projet Atlantia	<b>COORDINATORE GENERALE INIZIATIVA SAT</b> Ing. Massimiliano Giacobbi Ord. Ingg. Milano N. 20746 CAPO COMMESSA	<b>ELABORAZIONE GRAFICA A CURA DI :</b>
	<b>CONSULENZA A CURA DI :</b>	<b>ELABORAZIONE PROGETTUALE A CURA DI :</b>
		<b>IL RESPONSABILE UNITA' :</b>

<b>VISTO DEL COMMITTENTE</b> SAT	<b>VISTO DEL CONCEDENTE</b> Ministero delle Infrastrutture e dei Trasporti
-------------------------------------	---

IL PRESENTE DOCUMENTO NON POTRA' ESSERE COPIATO, RIPRODOTTO O ALTAMENTE PUBBLICATO, IN TUTTO O IN PARTE, SENZA IL CONSENSO SCRITTO DELLA SOC. AUTOSTRADALE PER L'ITALIA S.P.A. OGGI UTILIZZO NON AUTORIZZATO. SARÀ PERSECUITO A NORMA DI LEGGE. THE DOCUMENT MAY NOT BE COPIED, REPRODUCED OR PUBLISHED, EITHER IN PART OR IN ITS ENTIRETY, WITHOUT THE WRITTEN PERMISSION OF SOC. AUTOSTRADALE PER L'ITALIA S.P.A. UNAUTHORIZED USE WILL BE PROSECUTED BY LAW.