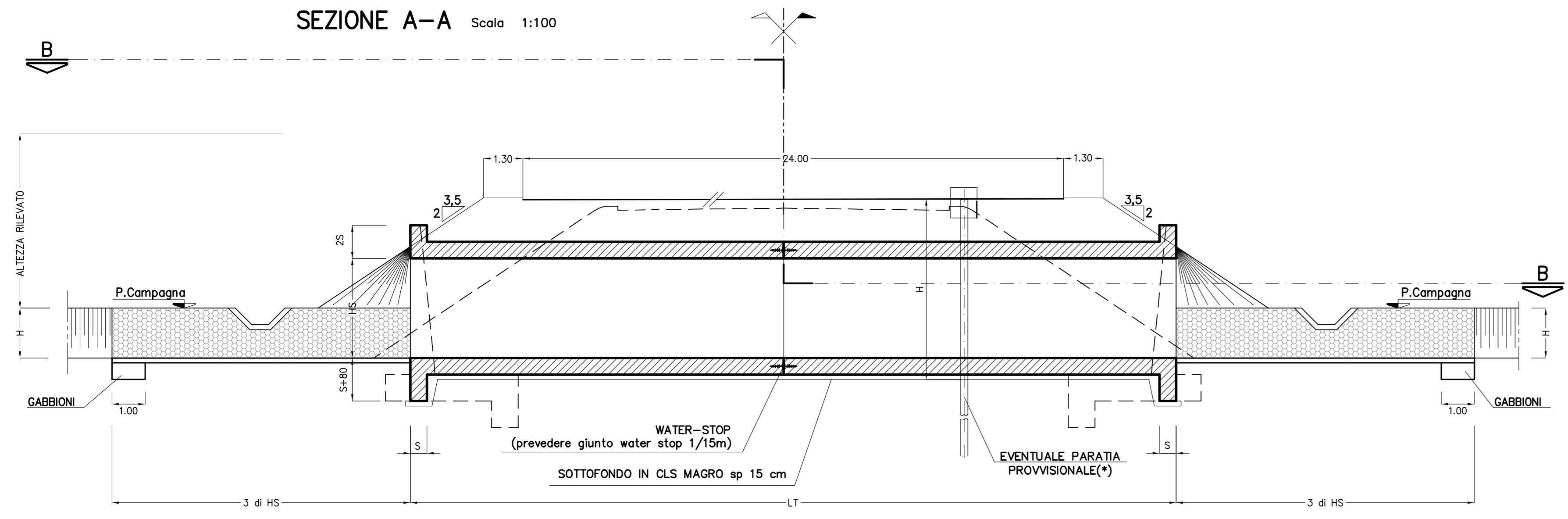
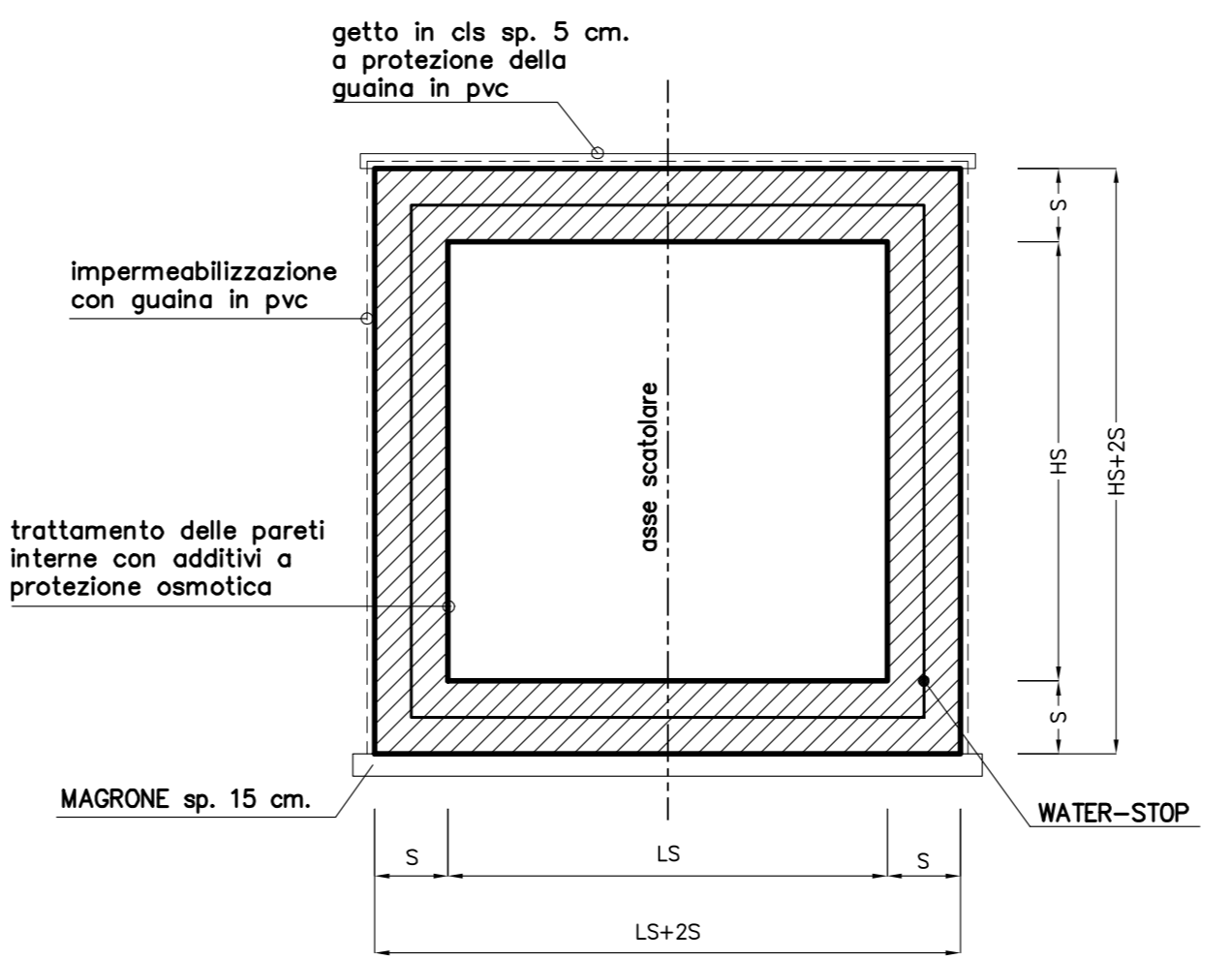


SEZIONE A-A Scala 1:100



SEZIONE C-C Scala 1:50



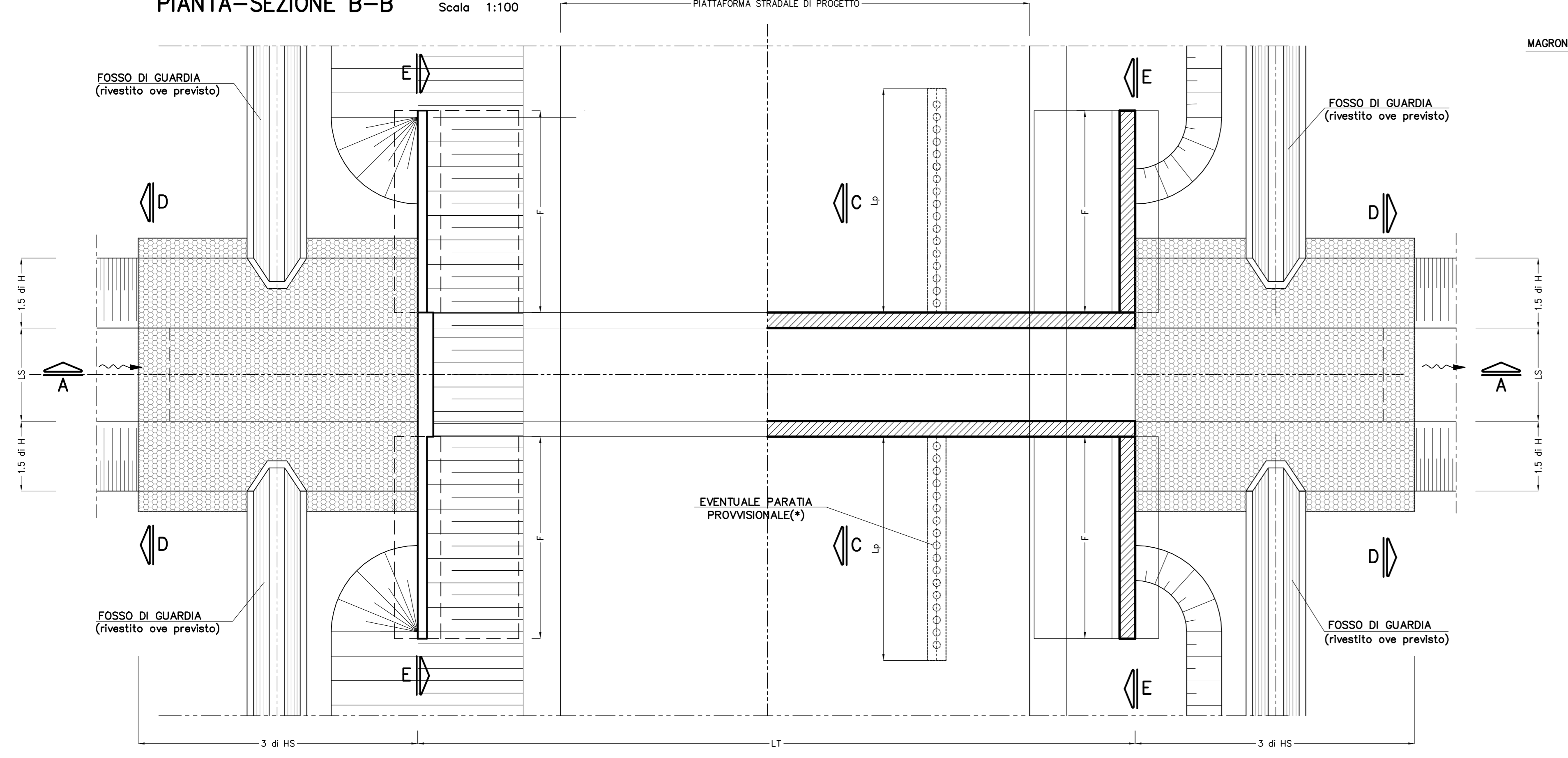
MATERASSI E GABBIONI

- MATERASSI METALLICI TIPO "RENO" CONFEZIONATI CON RETE METALLICA A DOPPIA TORSIONE A FORTE ZINCATURA (UNI 8018) CON MAGLIA 5 x 7 E FILO DI 2 mm. AVENTI SPESSORE DI 23 cm.
- GABBIONI METALLICI A SCATOLA CONFEZIONATI CON RETE METALLICA A DOPPIA TORSIONE A FORTE ZINCATURA (UNI 8018) CON MAGLIA 8 x 10 E FILO NON INFERIORE A 2.7 mm. AVENTI SPESSORE DI 50 cm.

RIEMPIMENTI

(PESO SPECIFICO $\gamma = 25 \text{ KN/m}^3$)	
SPESSORE (cm.)	PEZZATURA (mm.)
23	70 - 100
50	120 - 200

PIANTA-SEZIONE B-B Scala 1:100



SEZIONE D-D

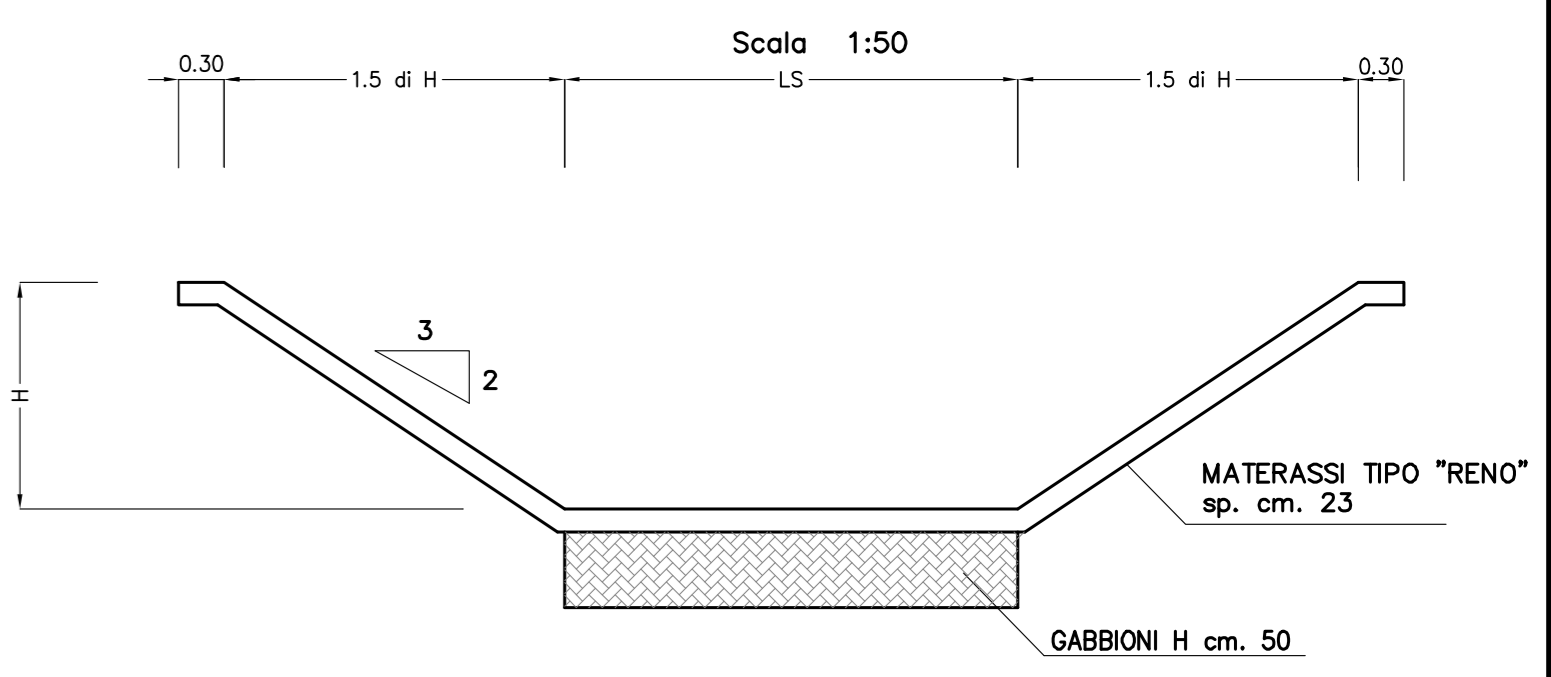


TABELLA MATERIALI:

PER QUANTO NON SPECIFICATO NEL SEGUITO, IN PARTICOLARE RELATIVAMENTE ALLE CARATTERISTICHE DEI MATERIALI ALLE SPECIFICHE PER L'ESECUZIONE DEI LAVORI ED AI CONTROLLI DA ESEGUIRE, SI DOVRA' FARE RIFERIMENTO ALLE NORME TECNICHE D'APPALTO.

CALCESTRUZZO:
 CORDOLI, BAGGIOLI E RITEGNI SISMICI: Calcestruzzo espansivo all'aria con ritiro > 100 micron/m e 28 gg. C30/37
 - Classe di resistenza: XC4
 - Classe di esposizione: XD4
ACCIAIO PER ARMATURE ORDINARIE:
 - Acciaio a barre ripanate tipo B450C: $f_y \geq 450 \text{ MPa}$, $f_k \geq 540 \text{ MPa}$
COPRIFERRO: 35.0 mm

N.B. MATERIALI CONFORMI ALLE NORME:
 UNI EN 206-1: 2006
 UNI EN 1110: 2004
 UNI EN ISO 15630: 2004

NOTA: Le quote dell'esistente saranno soggette a riscontro.

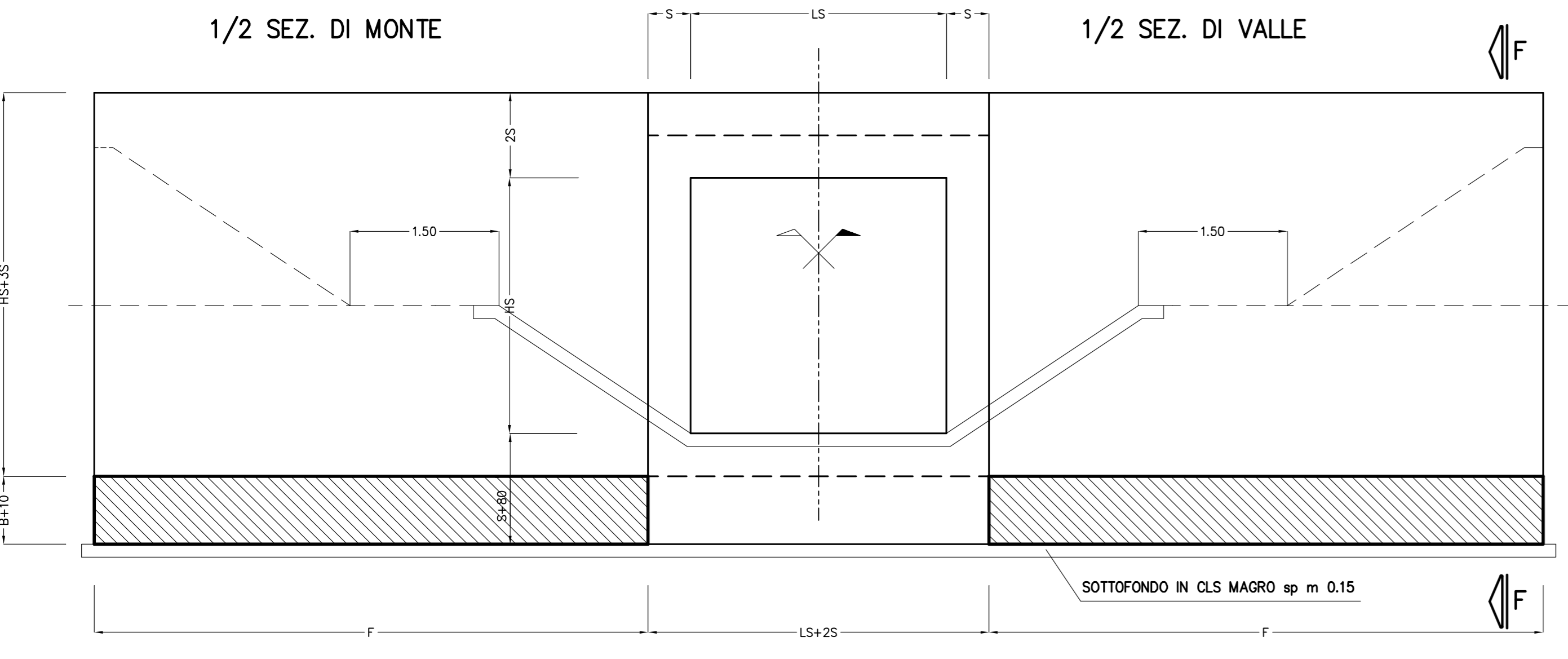
MURI DI CONTENIMENTO (dimensioni in m.)

LS	HS	A	B	C	D	E	H	G	F
1.00	1.00	2.20	0.50	3.20	2.15	1.90	0.85	0.60	3.70
1.50	1.00	2.20	0.50	3.20	2.50	1.90	0.85	0.60	3.70
2.00	1.00	2.20	0.50	3.20	2.50	1.90	0.85	0.60	3.70
1.50	1.50	2.50	0.55	3.60	3.05	2.40	1.00	0.65	4.55
2.00	1.50	2.50	0.55	3.60	3.05	2.40	1.00	0.65	4.55
2.00	2.00	3.00	0.60	4.20	3.90	3.20	1.00	0.70	5.35
2.50	2.00	3.00	0.60	4.20	3.90	3.20	1.00	0.70	5.35
4.00	2.00	3.00	0.60	4.20	3.90	3.20	1.00	0.70	5.35
2.00	2.50	3.85	0.65	5.20	4.75	4.00	1.35	0.95	6.20
3.00	3.00	3.90	0.75	5.40	5.35	4.50	1.35	0.95	7.00
3.50	3.00	3.90	0.75	5.40	5.35	4.50	1.35	0.95	7.00
4.00	3.00	3.90	0.75	5.40	5.35	4.50	1.35	0.95	7.00
5.00	3.00	3.90	0.75	5.40	5.35	4.50	1.35	0.95	7.00
3.50	3.50	3.85	0.75	5.40	5.85	5.00	1.35	0.95	7.85
4.50	3.50	3.85	0.75	5.40	5.85	5.00	1.35	0.95	7.85
7.50	3.50	5.50	0.85	7.30	7.45	6.50	1.35	1.05	7.95
1.00	4.00	5.50	0.85	7.20	6.45	5.50	1.35	1.05	8.65
3.50	4.00	5.50	0.85	7.20	6.45	5.50	1.35	1.05	8.65
7.00	4.00	5.95	0.85	7.80	7.95	5.50	1.35	1.05	8.75
7.50	4.00	5.95	0.85	7.80	7.95	5.50	1.35	1.05	8.75
7.50	4.50	5.90	0.85	7.80	8.45	7.50	1.35	1.05	9.60

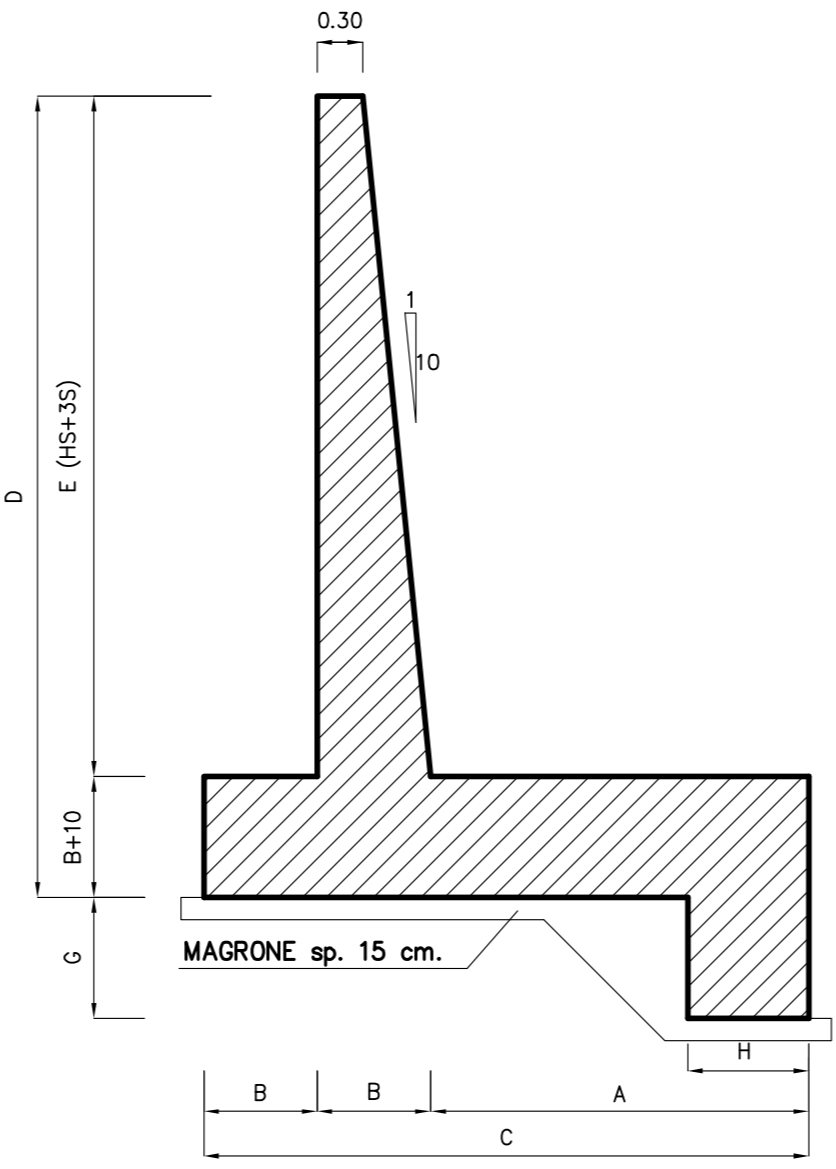
TOMBINI SCATOLARI (dimensioni in m.)

LS	HS	S
1.00	1.00	0.20
1.50	1.00	0.30
2.00	1.00	0.30
1.50	1.50	0.30
2.00	1.50	0.30
2.00	2.00	0.40
2.50	2.00	0.40
4.00	2.00	0.40
2.00	2.50	0.50
3.00	3.00	0.50
3.50	3.00	0.50
4.00	3.00	0.50
5.00	3.00	0.50
3.50	3.50	0.50
4.50	3.50	0.50
7.50	3.50	1.00
1.00	4.00	0.50
3.50	4.00	0.50
7.00	4.00	1.00
7.50	4.00	1.00
7.50	4.50	1.00

SEZIONE E-E / E'-E Scala 1:50



SEZIONE F-F Scala 1:50



SAT Società Autostrada Tirrenica p.a.
GRUPPO AUTOSTRADE PER L'ITALIA S.p.A.

AUTOSTRADA (A12) : ROSIGNANO - CIVITAVECCHIA
LOTTO 5B

TRATTO: FONTEBLANDA - ANSEDONIA
PROGETTO DEFINITIVO

INFRASTRUTTURA STRATEGICA DI PREMINENTE INTERESSE NAZIONALE

AU-CORPO AUTOSTRADALE
OPERE D'ARTE MINORI
PONTICELLI E TOMBINI SCATOLARI

Nuovi tombini: tipologia nuovo tombino scatolare
Carpenteria generale

IL PROGETTISTA SPECIALISTICO Ing. Lucio Ferretti Torricelli Ord. Ingg. Brescia N. 2188	IL RESPONSABILE INTEGRAZIONE PRESTAZIONI SPECIALISTICHE Ing. Alessandro ANI Ord. Ingg. Milano N. 20746	IL DIRETTORE TECNICO Ing. Massimiliano Giacobbi Ord. Ingg. Milano N. 20746
RESPONSABILE UFFICIO STR		CAPO PROGETTO
WBS	DIRETTORYO	RIFERIMENTO ELABORATO
-	codice commissio	N.Prog. unita' A. progressivo Rev.
-	12121409	STR 122
		DATA: OTTOBRE 2016
		REVISIONE: n. data
		SCALA: VARIE

COORDINATORE GENERALE INIZIATIVA SAT Ing. Massimiliano Giacobbi Ord. Ingg. Milano N. 20746	ELABORAZIONE GRAFICA A CURA DI:
ELABORAZIONE PROGETTUALE A CURA DI:	ELABORAZIONE PROGETTUALE A CURA DI:
CAPO COMMESSA	IL RESPONSABILE UNITA'
CONSULENZA A CURA DI:	
pea	ing. Atlantia

VISTO DEL COMMITTENTE **SAT**

VISTO DEL CONCEDENTE Ministero delle Infrastrutture e dei Trasporti

IL PRESENTE DOCUMENTO NON POTRA' ESSERE COPIATO, RIPRODOTTO O ALTAMENTE PUBBLICATO, IN TUTTO O IN PARTE, SENZA IL CONSENSO SCRITTO DELLA SOC. AUTOSTRADA PER L'ITALIA S.P.A. SENZA ULTERIORI NON AUTORIZZATI. SANI PREZZATI A NORMA DI LEGGE. THIS DOCUMENT MAY NOT BE COPIED, REPRODUCED OR PUBLISHED, EITHER IN PART OR IN ITS ENTIRETY, WITHOUT THE WRITTEN PERMISSION OF SOC. AUTOSTRADA PER L'ITALIA S.P.A. UNAUTHORIZED USE WILL BE PROSECUTED BY LAW.