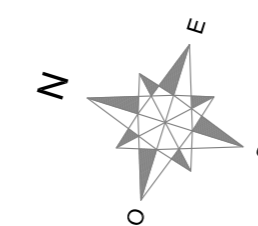


PLANIMETRIA "F"
 CON INDICAZIONE DELLE INTERFERENZE
 PUBBLICI SERVIZI
 scala 1:2000



LEGENDA:

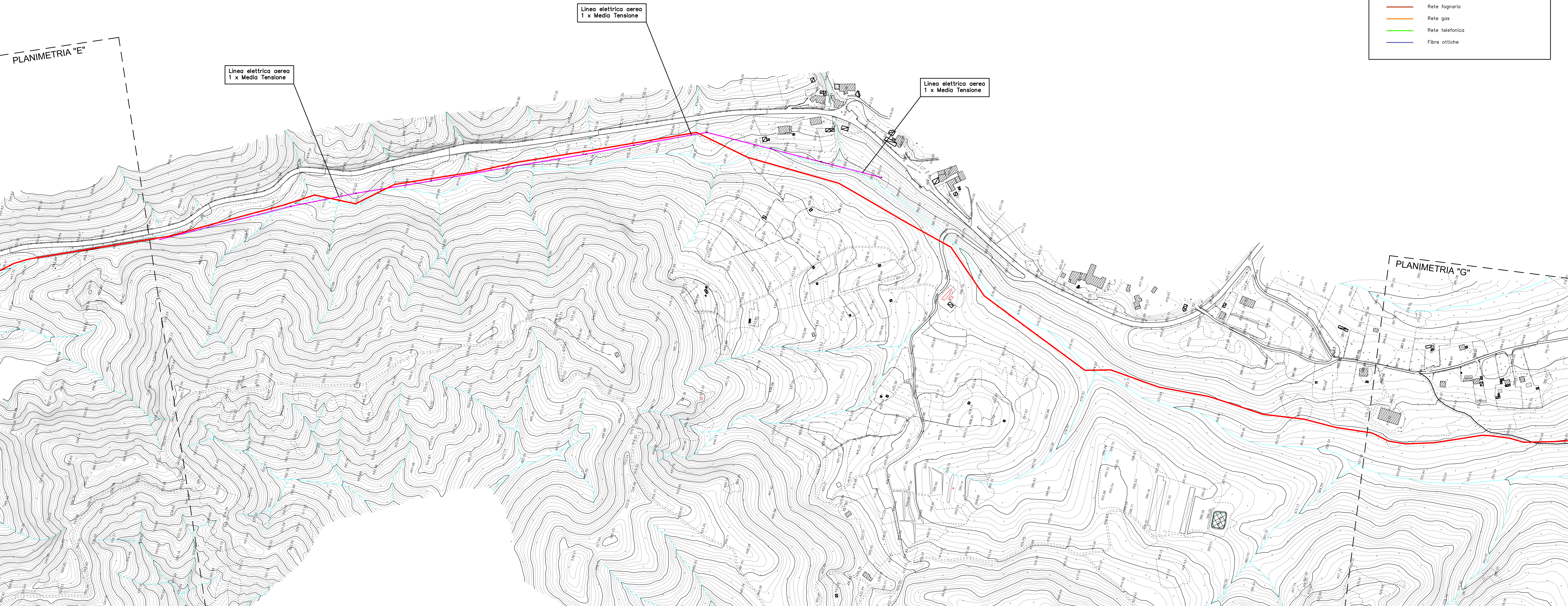
Opere in progetto:

- Condotta in acciaio DN 1600 mm in progetto
- ▬▬▬ Tratto in galleria per posa condotta in acciaio DN 1600 mm in progetto

Interferenze pubblici servizi:

- Rete elettrica
- Rete acquedottistica
- Rete fognario
- Rete gas
- Rete telefonica
- Fibre ottiche

PLANIMETRIA "E"



PLANIMETRIA "G"

CONSORZIO DI BONIFICA DELLA BARAGGIA BIELLESE E VERCELLESE		DATA APRILE 2010
RIFACIMENTO INVASO SUL TORRENTE SESSERA IN SOSTITUZIONE DELL'ESISTENTE PER IL SUPERAMENTO DELLE CRISI IDRICHE RICORRENTI, IL MIGLIORAMENTO DELL'EFFICIENZA IDRICA DEGLI INVASI ESISTENTI SUI TORRENTI RAVASANELLA ED OSTOLA, LA VALORIZZAZIONE AMBIENTALE DEL COMPRESORIO		AGGIORNAMENTO -
 STECI S.p.A. SOCIETÀ DI INGEGNERIA 11010 VIGEVANO (VC) - ITALY Tel. 0121/20206-4 Fax 0121/20206-4	CONDOTTA PRIMARIA ED UTILIZZAZIONE IDROELETTRICA PLANIMETRIA F CON INDICAZIONE DELLE INTERFERENZE CON I SOTTOSERVIZI	TAVOLA N. DC66.6 SCALA ORIGIN. 1:2.000 PRIMA IN 10/2010 AREA: 10.000 FILE: 101101-20206-4
PROGETTO DEFINITIVO		
MODIFICHE AGGIORNAMENTO	ACCORDAMENTO N. DATA	
CONTROLLO	FIRMA	DESCRIZIONE F.C. CONTROLLO M.P. APPROVAZIONE G.C.