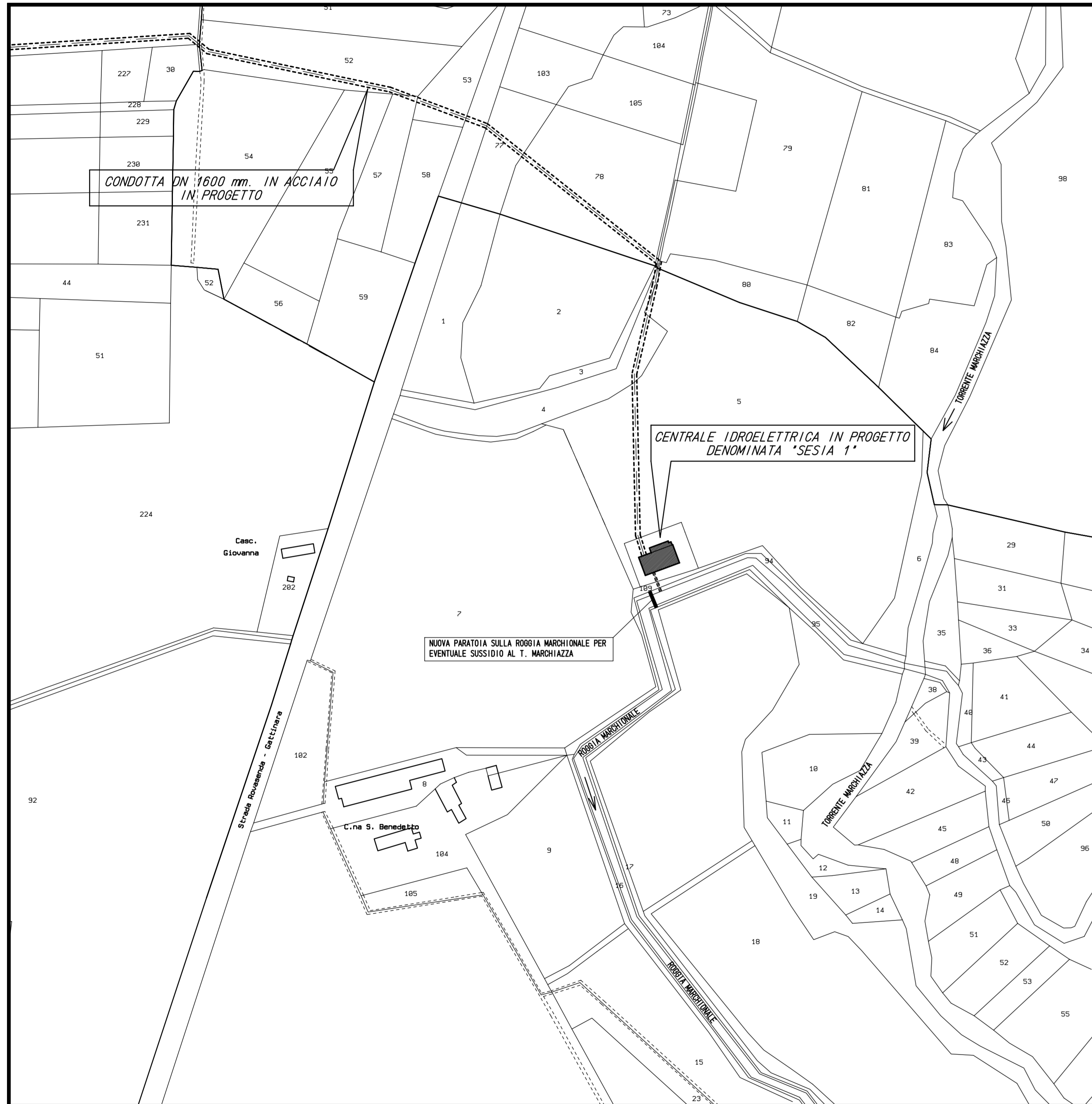
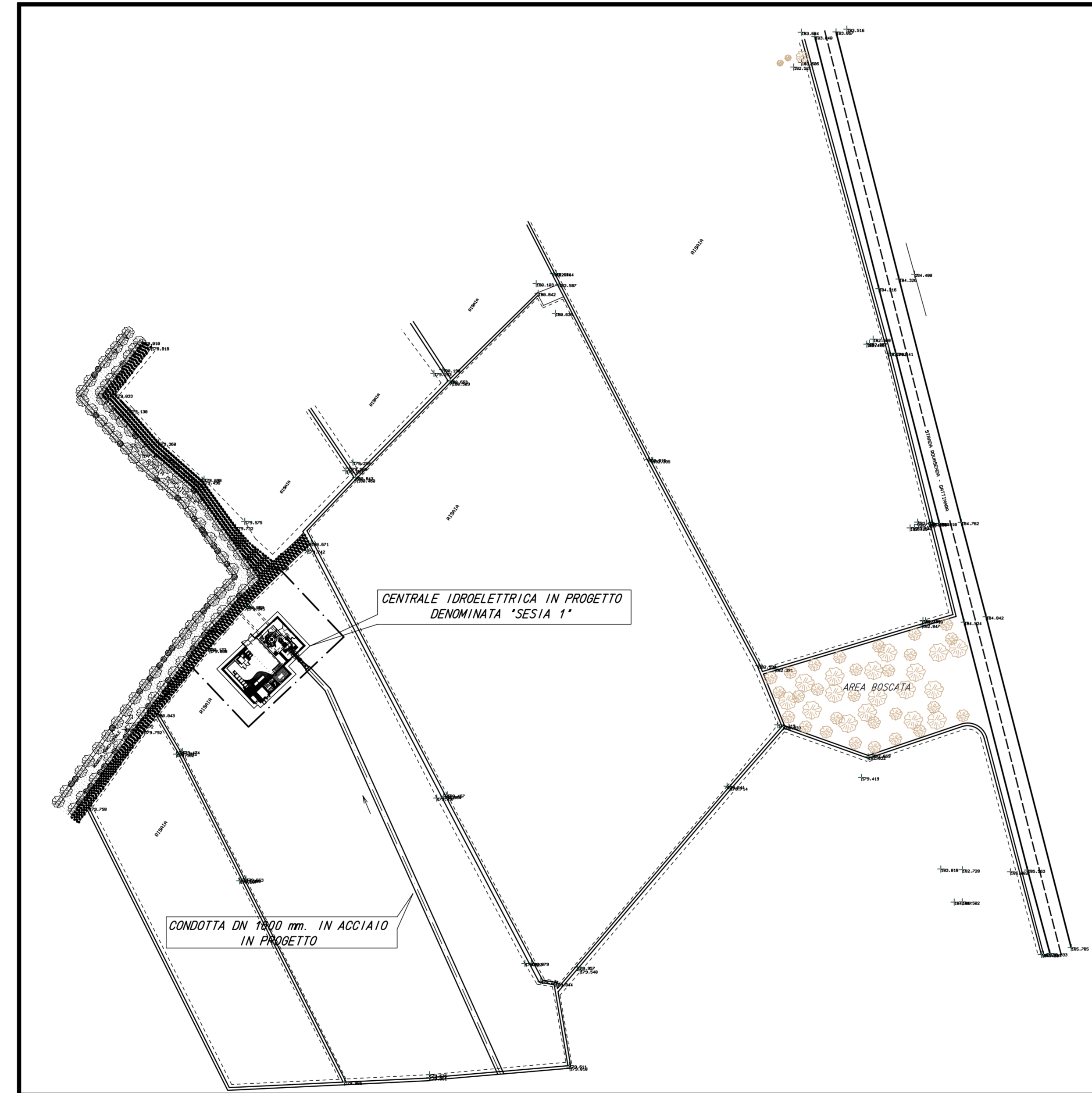


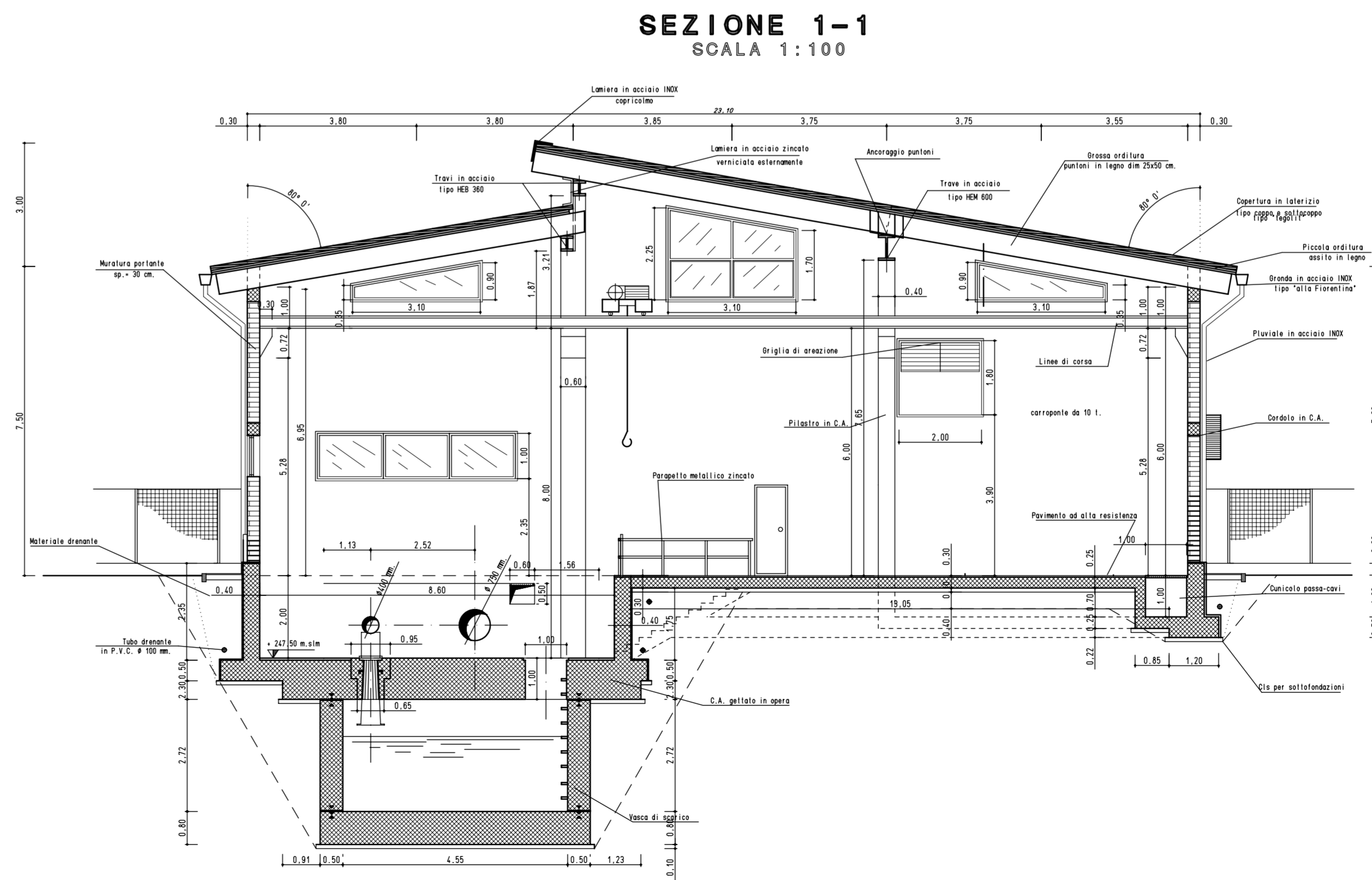
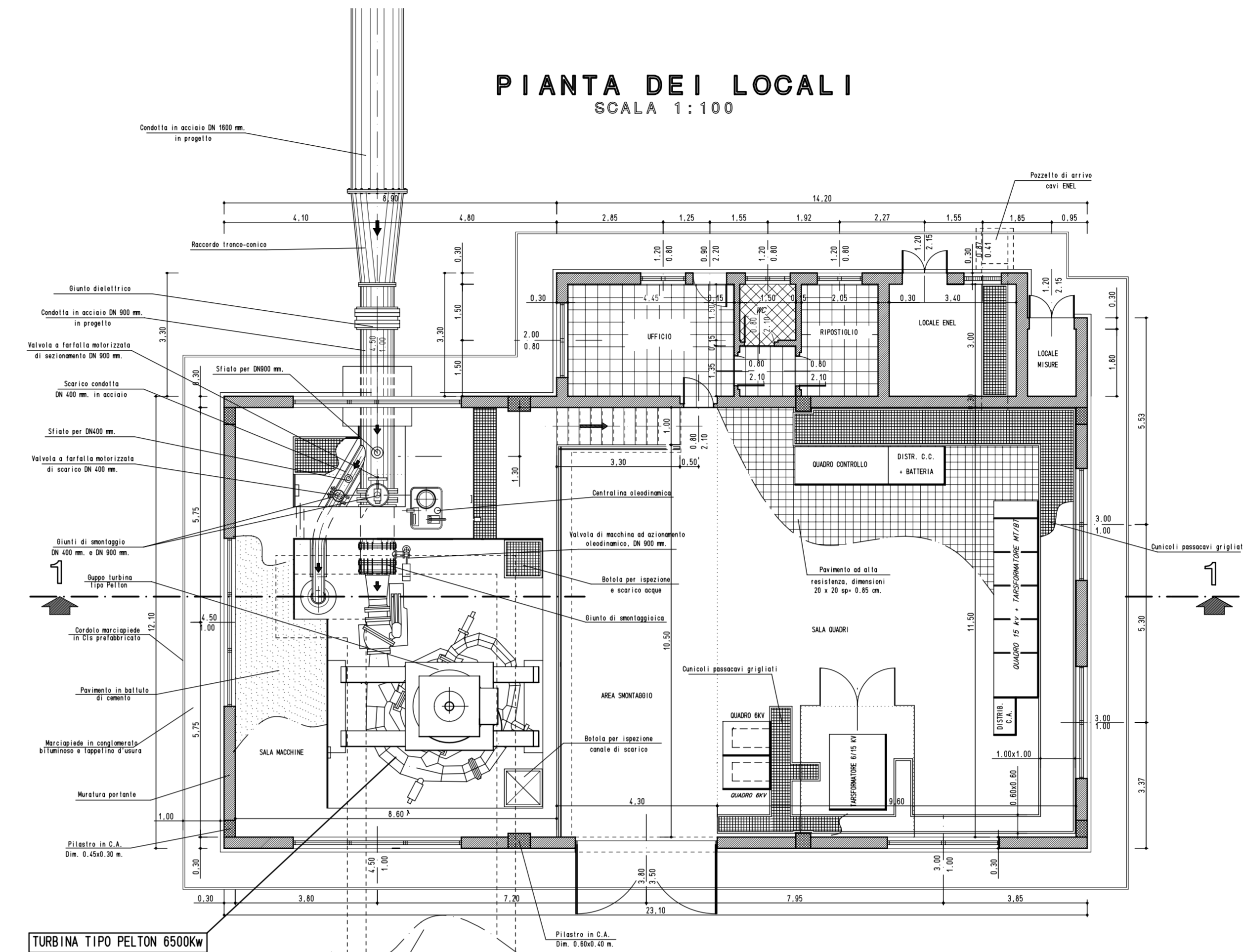
UBICAZIONE CENTRALE "SESIA 1"



ESTRATTO CATASTALE
COMUNE DI ROVASENDA
SCALA 1:2000



PLANIMETRIA DI RILIEVO
SCALA 1:1000



CONSORZIO DI BONIFICA DELLA BARAGGIA BIELLESE E VERCELLESE	
RIFACIMENTO INVASO SUL TORRENTE SESSERA IN SOSTITUZIONE DELL'ESISTENTE PER IL SUPERAMENTO DELLE CRISI IDRICHE RICORRENTI, IL MIGLIORAMENTO DELL'EFFICIENZA IDRICA DEGLI INVASI ESISTENTI SUI TORRENTI RAVASANELLA ED OSTOLA, LA VALORIZZAZIONE AMBIENTALE DEL COMPRESORIO	DATA PROGETTO APRILE 2010
ATTIVITA' DI PROGETTAZIONE: CONSORZIO DI BONIFICA DELLA BARAGGIA BIELLESE E VERCELLESE STEC S.p.A. SOCIETA' DI INGEGNERIA 10126 BIELLA - C.A. 01000100100 Tel. 011/2222222 Fax 011/2222222	ABBOGGIAMENTO PROGETTO
IL PROGETTISTA Dott. Ing. Domenico CASTELLI	TAVOLA N. DC64
CONDOTTA PRIMARIA ED UTILIZZAZIONE IDROELETTRICA	SCALA DISSEGNO TAVOLE
EDIFICIO DI RESTITUZIONE AL CANALE MARCHIONALE E UTILIZZAZIONE IDROELETTRICA DENOMINATO "SESIA 1" PIANTE E SEZIONI	PRATICA N. 101310 ARCH. N. 10. 68 FILE: 101310-SCHE
COLLABORAZIONI:	PROBETTO DEFINITIVO
REVISIONI: ELABORATO	DATA
CONTROLLATO	DATA
DISSEGNO	DATA
CONTROLLATO	DATA
APPROVAZIONE	DATA
APPROVAZIONE	DATA