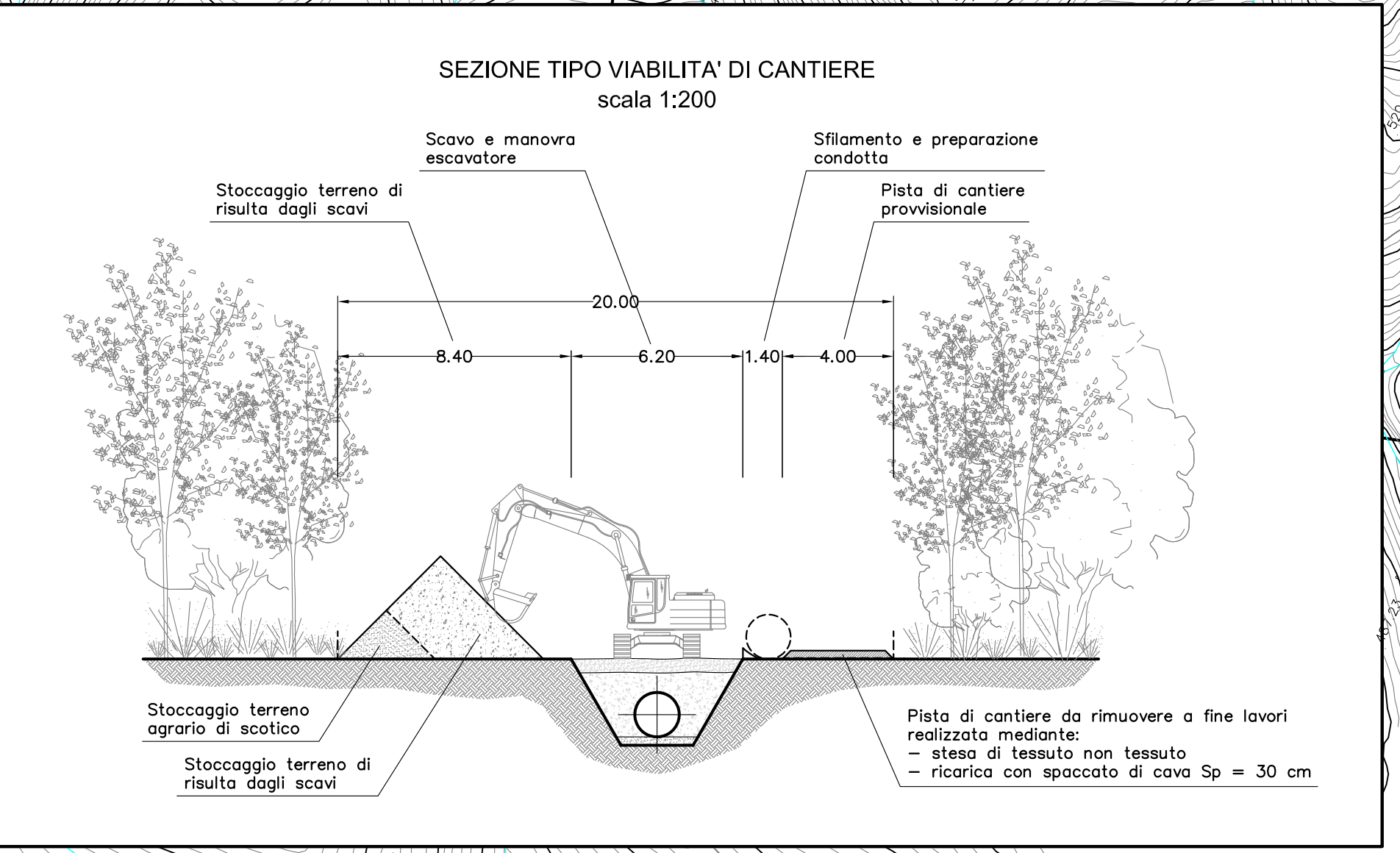
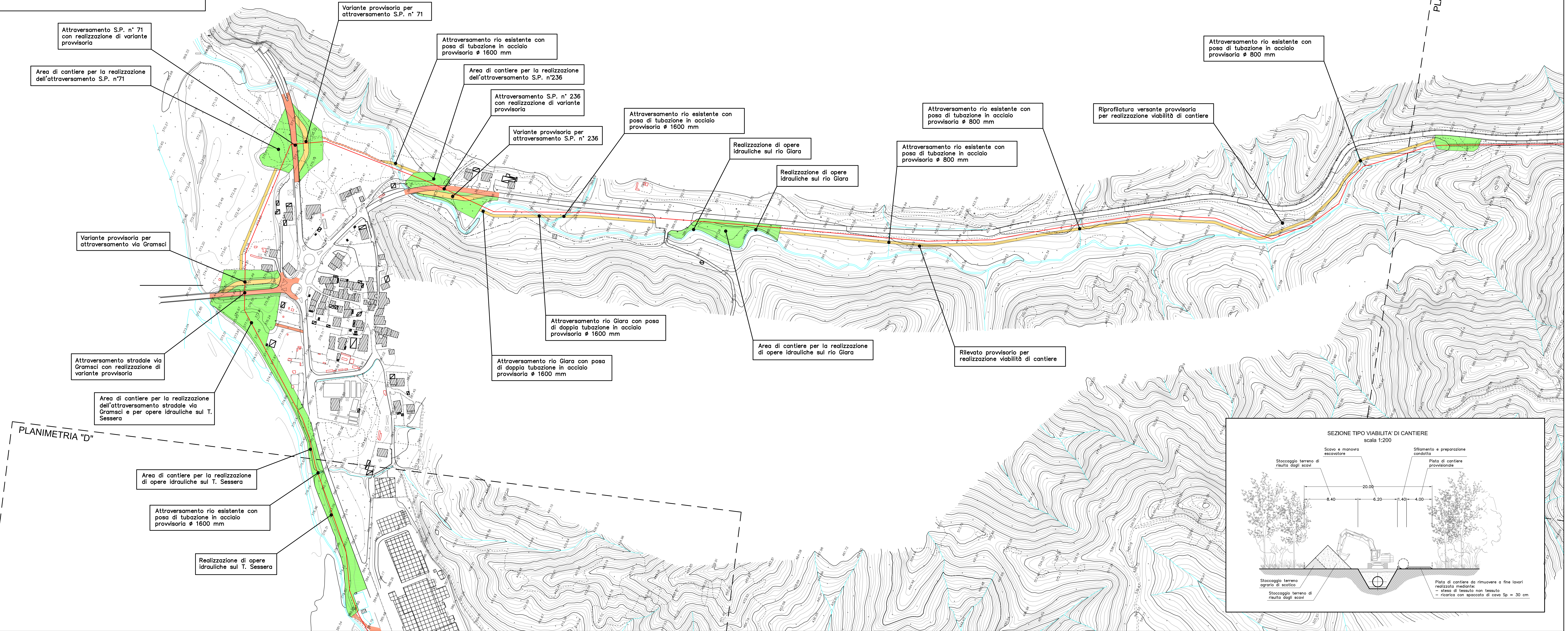
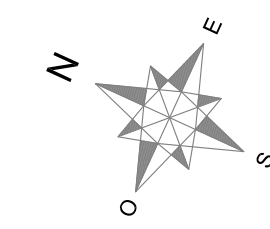


- LEGENDA:**
- Nuova viabilità di cantiere
 - Adeguamento viabilità esistente uso cantiere
 - Accesso alla viabilità pubblica
 - Area di cantiere, stoccaggio materiali e ricovero attrezzature
 - Tracciato condotta in progetto

PLANIMETRIA "E"
CON INDICAZIONE DELLE OPERE DI CANTIERIZZAZIONE
scala 1:2000



CONSORZIO DI BONIFICA DELLA BARAGGIA BIELLESE E VERCELLESE

RIFACIMENTO INVASO SUL TORRENTE SESSERA IN SOSTITUZIONE DELL'ESISTENTE PER IL SUPERAMENTO DELLE CRISI IDRICHE RICORRENTI, IL MIGLIORAMENTO DELL'EFFICIENZA IDRICA DEGLI INVASI ESISTENTI SUI TORRENTI RAVASANELLA ED OSTOLA, LA VALORIZZAZIONE AMBIENTALE DEL COMPRESORIO		DATA APRILE 2010
ATTIVITA' DI PROGETTAZIONE: STECI S.p.A. SOCIETA' DI INGEGNERIA VIA VIGEVANO, 4 - 13044 BIELLA (VC) TEL. 011/30-20065-4		AGGIORNAMENTO PROGETTO -
CONDOTTA PRIMARIA ED UTILIZZAZIONE IDROELETTRICA		TAVOLA N. DC65.6
PLANIMETRIA E CON INDICAZIONE DELLE OPERE DI CANTIERIZZAZIONE		SCALA ORIGIN. 1:2000
PROGETTO DEFINITIVO		PRATICA N° 101/2010 AREA N° 8/50 FILE - 101/101-20065-4
REVISIONI ELABORATI	DATA	APPROVAZIONE
CONTROLLO	FIRMA	DATA