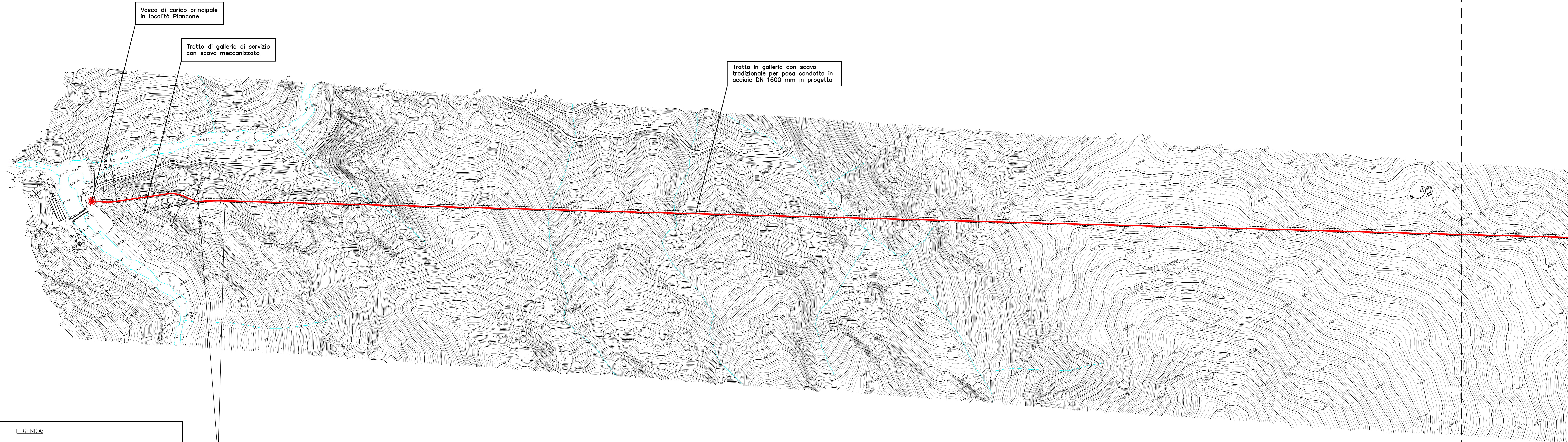


PLANIMETRIA "A"
CON INDICAZIONE DELLE INTERFERENZE
PUBBLICI SERVIZI
scala 1:2000



LEGENDA:

Opere in progetto:

- Condotta in acciaio DN 1600 mm in progetto
- Tratto in galleria per posa condotta in acciaio DN 1600 mm in progetto

Interferenze pubblici servizi:

- Rete elettrica
- Rete acquedottistica
- Rete fognaria
- Rete gas
- Rete telefonica
- Fibre ottiche

PLANIMETRIA "B"

**CONSORZIO DI BONIFICA DELLA
BARAGGIA BIELLESE E VERCELLESE**

RIFACIMENTO INVASO SUL TORRENTE SESSERA IN SOSTITUZIONE DELL'ESISTENTE PER IL SUPERAMENTO DELLE CRISI IDRICHE RICORRENTI, IL MIGLIORAMENTO DELL'EFFICIENZA IDRICA DEGLI INVASI ESISTENTI SUI TORRENTI RAVASANELLA ED OSTOLA, LA VALORIZZAZIONE AMBIENTALE DEL COMPRESORIO		DATA APRILE 2010 AGGIORNAMENTO -
ATTIVITÀ DI PROGETTAZIONE  STECI S.p.A. SOCIETÀ DI INGEGNERIA VIA VENEZIA, 10 - 13010 - VIGEVANO (PV)	CONDOTTA PRIMARIA ED UTILIZZAZIONE IDROELETTRICA PLANIMETRIA A CON INDICAZIONE DELLE INTERFERENZE CON I SOTTOSERVIZI	TAVOLA N. DC66.1 SCALA ORIGIN. 1:2.000 PRATICA N. 303/370 ARCA N. 87/88 FILE - 101030-00366-1
PROGETTO DEFINITIVO		
MODIFICHE AGGIORNAMENTI	DATA	DESIGNATORE CONTROLLO
CONTROLLO	FIRMA	APPROVAZIONE F.C.