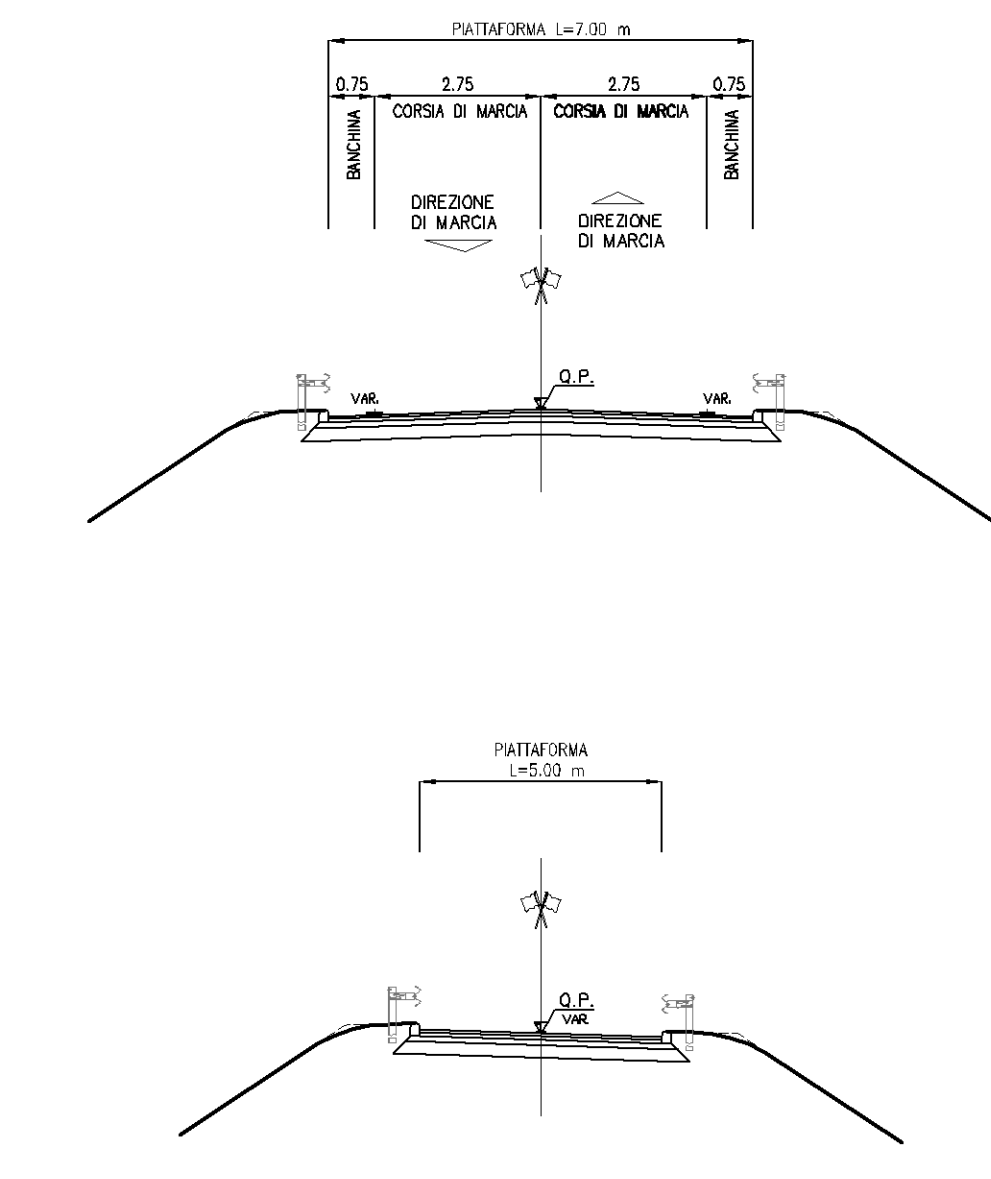


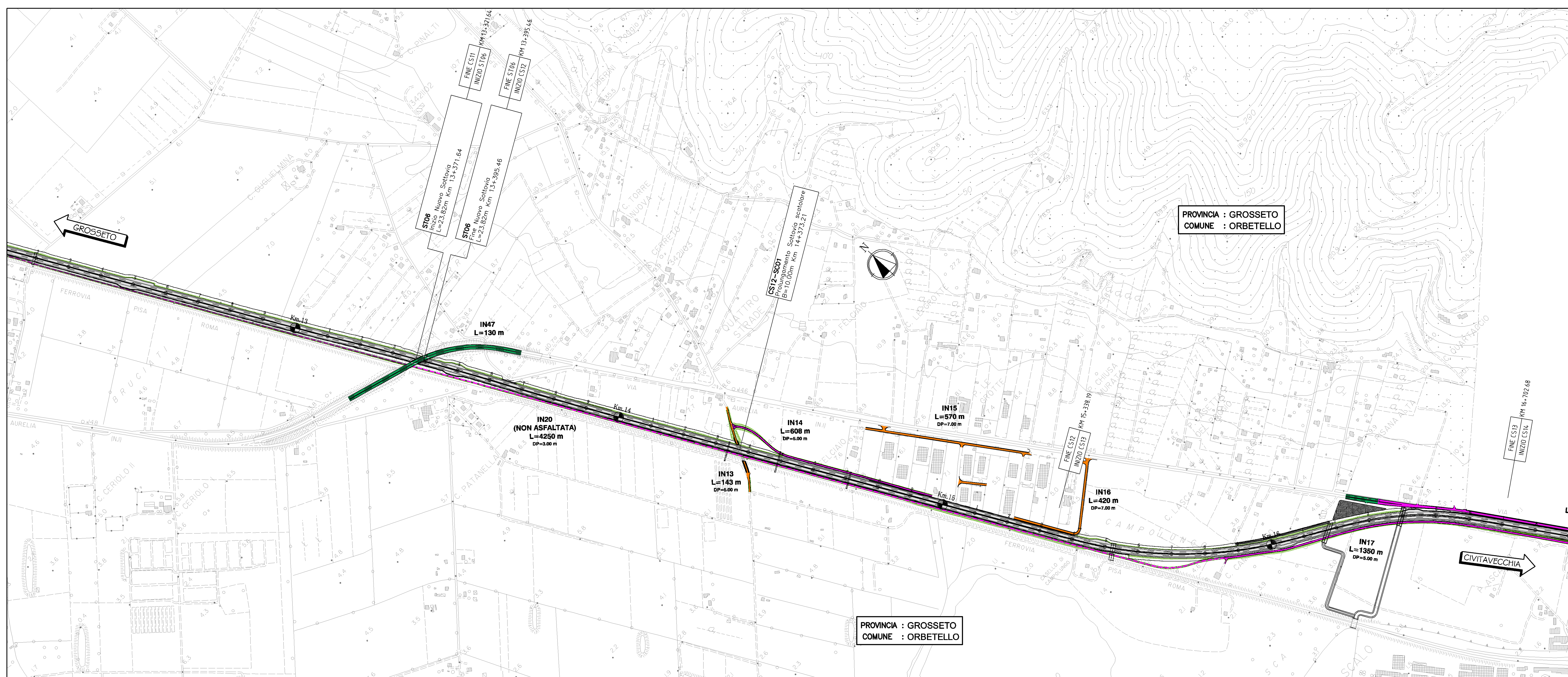
**NUOVE VIABILITA'**

STRADA TIPO "DP"



**LEGENDA**

- VIABILITA' ESISTENTE DA ADEGUARE
- VIABILITA' DA REALIZZARE
- VIABILITA' DA REALIZZARE NON ASPALTATA
- VIABILITA' ESISTENTE DA RIQUALIFICARE
- NUOVE ROTATORIE



**SAT** Società Autostrada Tirrenica p.A.  
GRUPPO AUTOSTRADE PER ITALIA S.p.A.

**AUTOSTRADA (A12) : ROSIGNANO – CIVITAVECCHIA**  
LOTTO 5B

TRATTO: FONTEBLANDA – ANSEDONIA  
**PROGETTO DEFINITIVO**

INFRASTRUTTURA STRATEGICA DI PREMINENTE INTERESSE NAZIONALE

**VIABILITA' INTERFERITE**  
PARTE STRADALE  
COROGRAFIA GENERALE  
VIABILITA' INTERFERITE Tav. 2/3

<b>IL PROGETTISTA SPECIALISTA</b> Ing. Giuseppe Spinazzola Ord. Ingg. Milano N. 26796 RESPONSABILE UFFICIO STD		<b>IL RESPONSABILE INTERAGROZIONE</b> PROIEZIONE SPECIALISTICA Ing. Alessandra Alfani Ord. Ingg. Milano N. 20015 CAPO PROGETTO		<b>IL DIRETTORE TECNICO</b> Ing. Massimiliano Giacobbi Ord. Ingg. Milano N. 20746	
<b>WBS</b> codice contratto 12121409	<b>INFORMAZIONE ELABORAZIONE</b> n. Proj. anno STD09611	<b>FILE</b> n. progressivo 09611	<b>DATA</b> OCTOBRE 2016	<b>REVISIONE</b> n. 001	<b>SCALA</b> 1:5000
<b>COORDINATORE GENERALE INDIRIZIONE SAT</b> Ing. Massimiliano Giacobbi Ord. Ingg. Milano N. 20746 CAPO COMMISSIONE		<b>LABORAZIONE</b> A CURA DI: LABORAZIONE PROGETTUALE A CURA DI: IL RESPONSABILE UFFICIO STD		<b>CONFERMA</b> A CURA DI: VISTO DEL CONCESSIONARIO <b>SAT</b> VISTO DEL CONCESSIONARIO Ministero delle Infrastrutture e dei Trasporti	