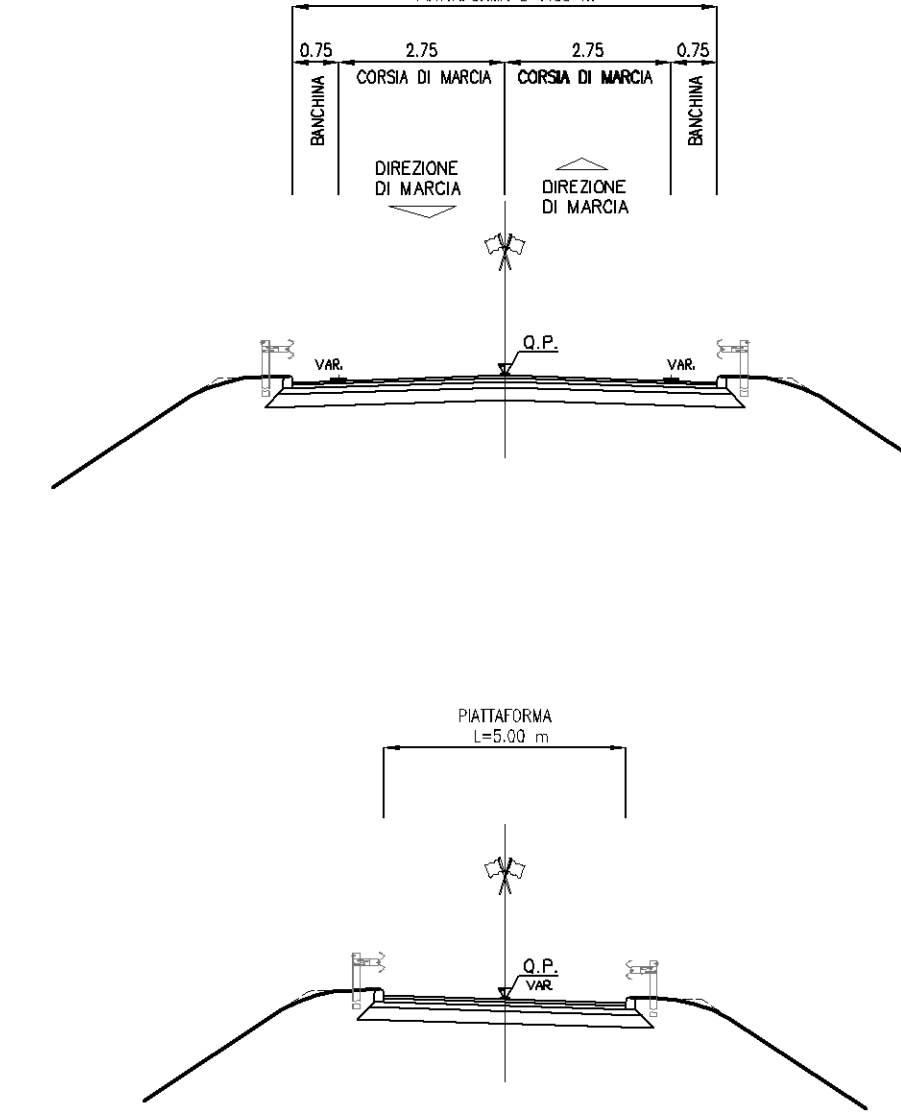


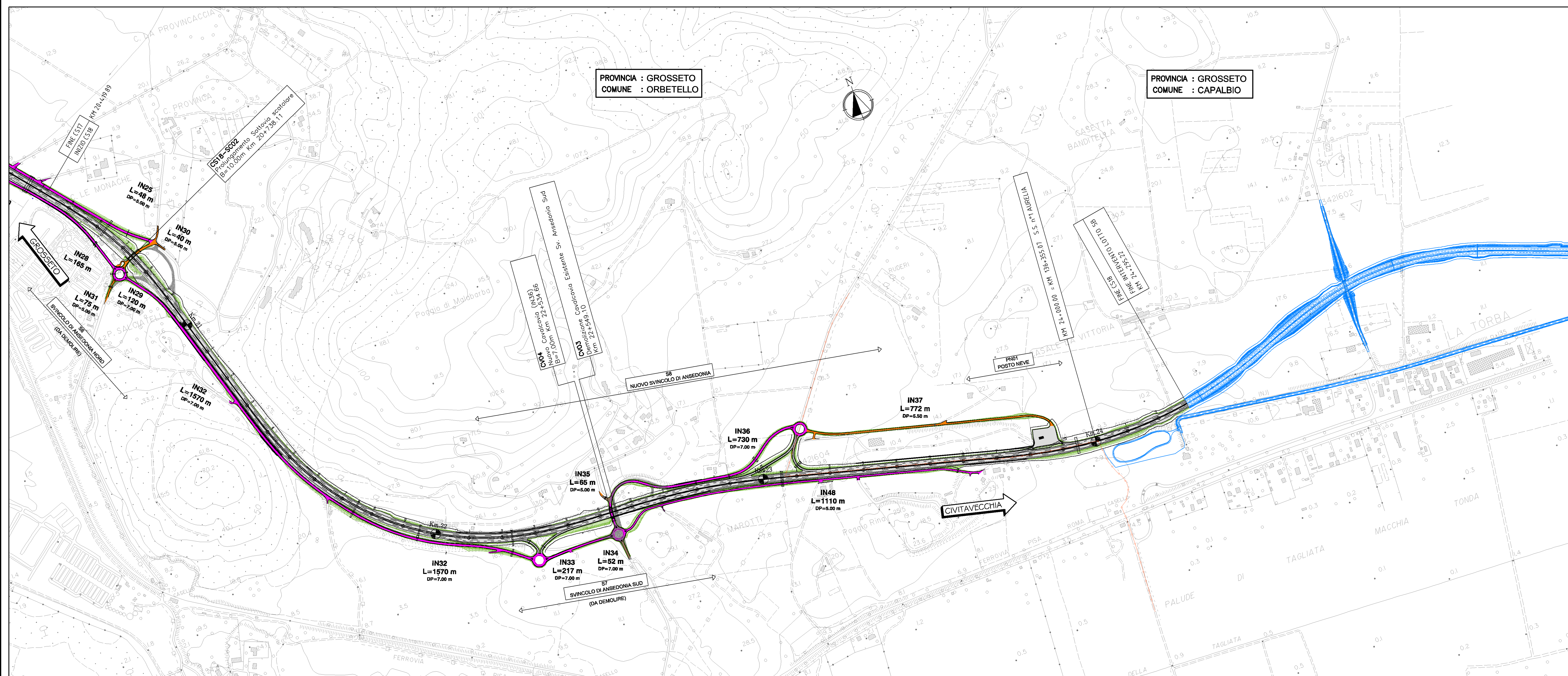
NUOVE VIABILITA'

STRADA TIPO "DP"



LEGENDA

- VIABILITA' ESISTENTE DA ADEGUARE
- VIABILITA' DA REALIZZARE
- VIABILITA' DA REALIZZARE NON ASFALTATA
- VIABILITA' ESISTENTE DA RIQUALIFICARE
- NUOVE ROTATORIE



Società Autostrada Tirrenica p.A.
GRUPPO AUTOSTRADE PER ITALIA S.p.A.

AUTOSTRADA (A12) : ROSIGNANO – CIVITAVECCHIA
LOTTO 5B
TRATTO: FONTEBLANDA – ANSEDONIA
PROGETTO DEFINITIVO

INFRASTRUTTURA STRATEGICA DI PREMINENTE INTERESSE NAZIONALE

VIABILITA' INTERFERITE
PARTE STRADALE
COROGRAFIA GENERALE
VIABILITA' INTERFERITE Tav. 3/3

IL PROGETTISTA SPECIALISTA Ing. Gianluca Spinazzola Ord. Ingg. Milano N. 26796 RESPONSABILE STUDIO STD		IL RESPONSABILE INTERAGAZIONE PROIEZIONE SPECIALIZZATA Ing. Alessandra Alfani Ord. Ingg. Milano N. 20015 C.A.P.O. PROGETTO		IL DIRETTORE TECNICO Ing. Massimiliano Giacobbi Ord. Ingg. Milano N. 20746	
WBS 12121409	RIFERIMENTO ELABORAZIONE FILE SITD0962	DATA OTTOBRE 2016	REVISIONE n. 050	SCALA 1:5000	
COORDINATORE GENERALE INDIRIZIONE SAT Ing. Massimiliano Giacobbi Ord. Ingg. Milano N. 20746 C.A.P.O. COMMISSIONE		ELABORAZIONE GRAFICA A CURA DI : ELABORAZIONE PROGETTUALE A CURA DI :		VERIFICAZIONE A CURA DI :	
VERIFICAZIONE A CURA DI :		IL RESPONSABILE STUDIO STD		VISTO DEL CONCESSIONARIO 	