

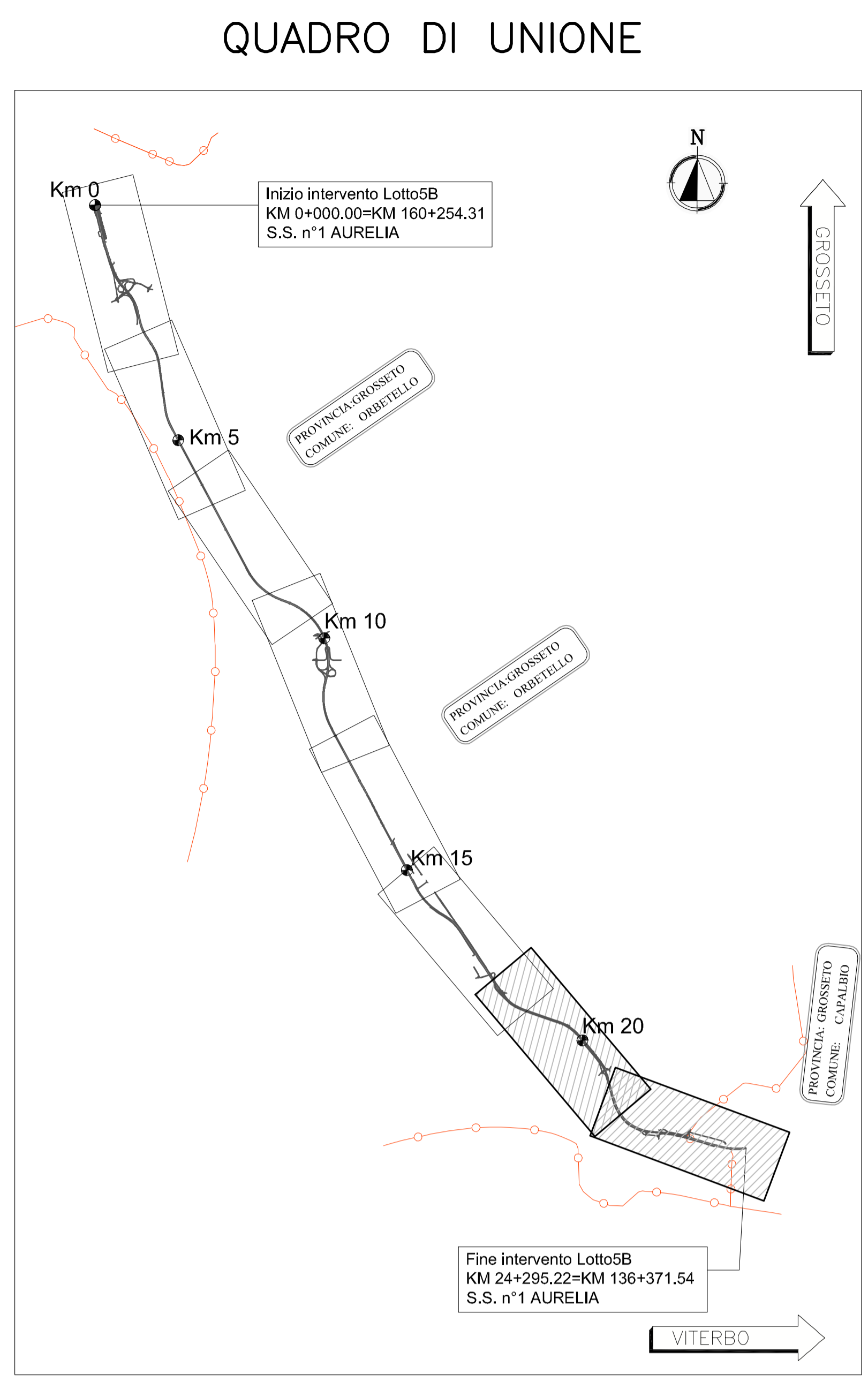
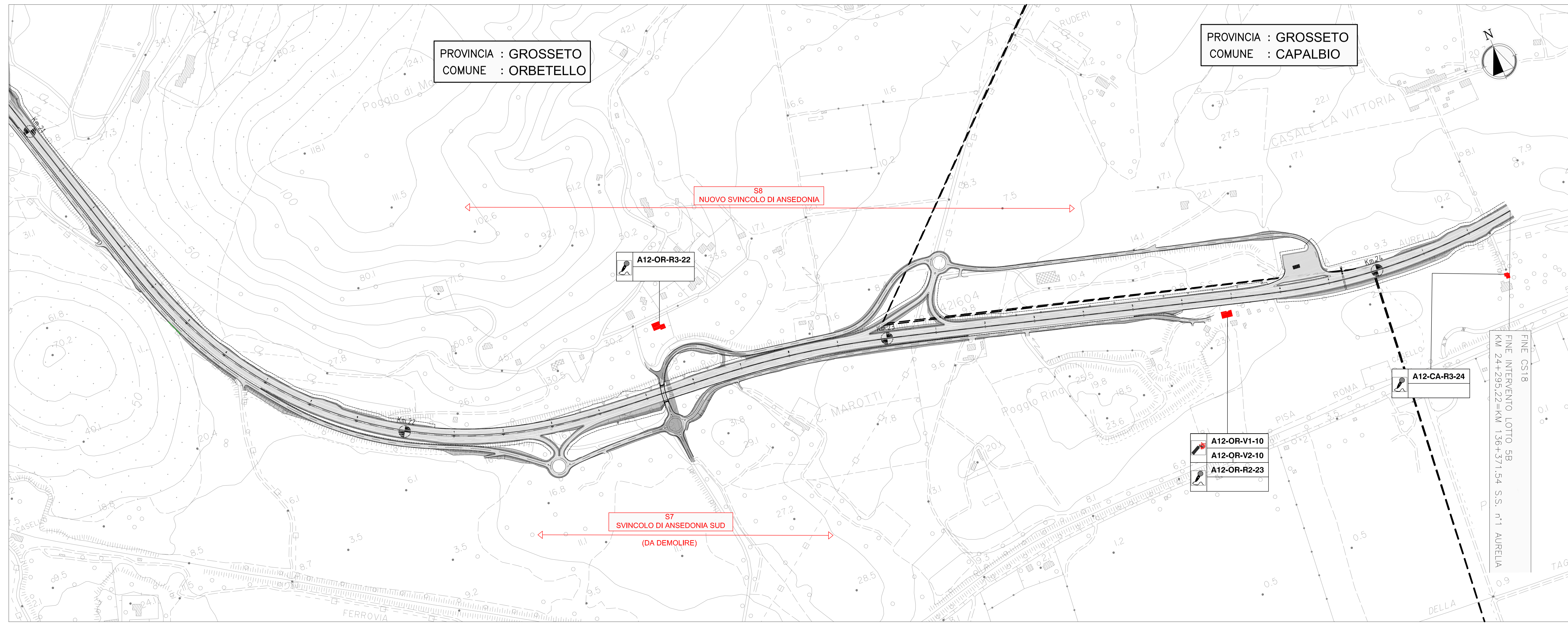
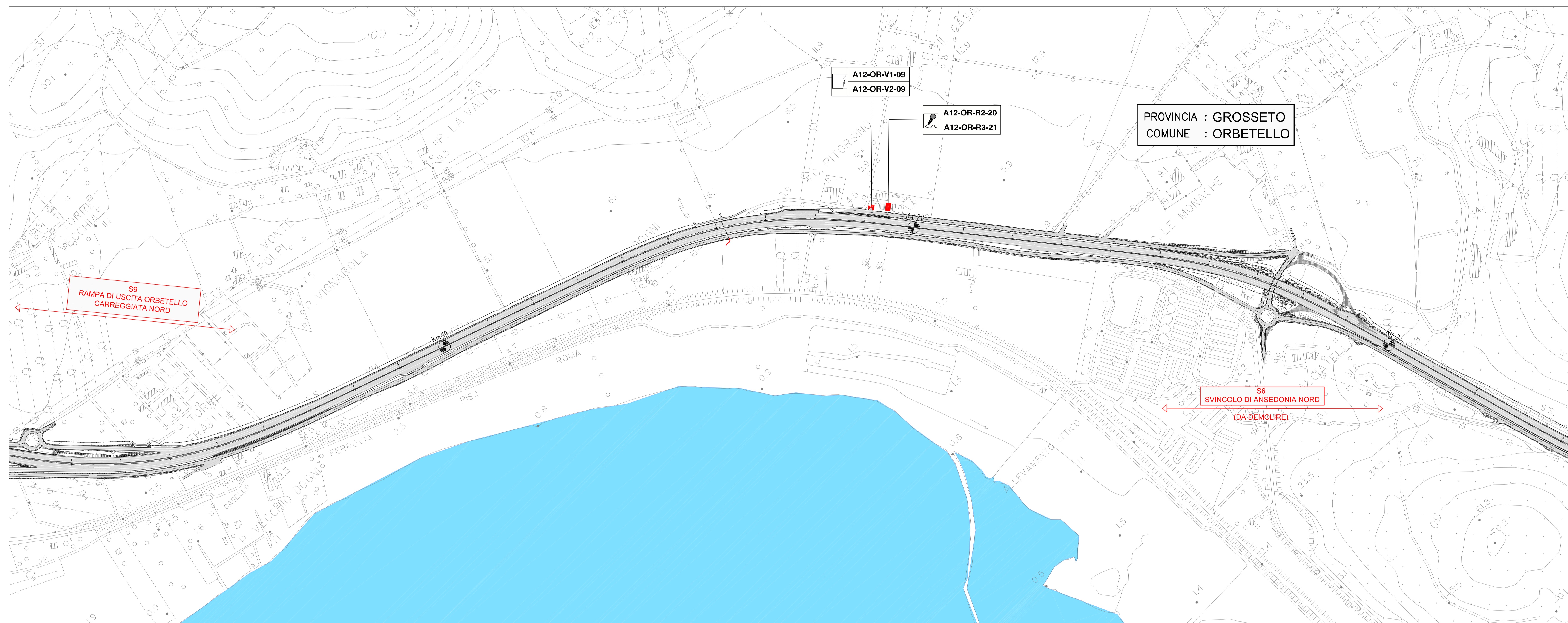
### LEGENDA

- AREA DI CANTIERE
- AREA DEPOSITO
- SITO DI MONITORAGGIO VIBRAZIONE
- SITO DI MONITORAGGIO ATMOSFERA
- SITO DI MONITORAGGIO RUMORE
- SITO DI MONITORAGGIO ACQUE SUPERFICIALI
- SITO DI MONITORAGGIO VEGETAZIONE
- SITO DI MONITORAGGIO FAUNA

<b>COMPONENTE ATMOSFERA</b> <b>A12-CA-A1-01</b> Tratta - A12 - Autostrada oggetto dell'intervento Comune - CA - Capalbio OR - Orbetello MC - Montalto di Castro Metodica di Monitoraggio - A1 - MISURA DELLA QUALITÀ DELL'AIRIA CON SENSOREMILI STRUMENTATO PER 15 COCCHI A2 - MISURA DELLE POLVERI SOTTILI (PM10) SUI FIANCHI CON CAMPIONATORE Numero progressivo del punto di monitoraggio	<b>COMPONENTE RUMORE</b> <b>A12-CA-R3-01</b> Tratta - A12 - Autostrada oggetto dell'intervento Comune - CA - Capalbio OR - Orbetello MC - Montalto di Castro Metodica di Monitoraggio - R2 - MISURE DI 24 ORE, IMPOSTAZIONE SEMPRE PERMANENTE, SOTTO IL CANTIERE, SOTTO LE PIAZZE, SOTTO LE STRADE, SOTTO LE STRADE COMUNALI R3 - MISURE DI 24 ORE, IMPOSTAZIONE FISSE, NON ABISSIVE, DA OPERATORE PER RESISTENZA STRADALE VEICOLARE R4 - MISURE DI BREVE PERIODO IN AMBIENTE URBANO, PER LA VERIFICA DEL LIMITE DIFFERENZIALE Numero progressivo del punto di monitoraggio
---	---

<b>COMPONENTE VIBRAZIONE</b> <b>A12-CA-V1-01</b> Tratta - A12 - Autostrada oggetto dell'intervento Comune - CA - Capalbio OR - Orbetello MC - Montalto di Castro Metodica di Monitoraggio - V1 - MISURA DI BREVE PERIODO FINALIZZATO AL DESTURBO V2 - MISURA DI BREVE PERIODO FINALIZZATO AL DANNO Numero progressivo del punto di monitoraggio	<b>COMPONENTE ACQUE SUPERFICIALI</b> <b>A12-CA-SU-PE-01</b> Tratta - A12 - Autostrada oggetto dell'intervento Comune - CA - Capalbio OR - Orbetello MC - Montalto di Castro Componente Ambientale SU - Acque Superficiali Individuazione Punto Misura BU - Torrente della Butanocchia OS - Torrente Osa CD - Canale di corso CS - Canale siletto Numero progressivo del punto di monitoraggio
--	--

<b>COMPONENTE VEGETAZIONE</b> <b>A12-CA-E2-01</b> Tratta - A12 - Autostrada oggetto dell'intervento Comune - CA - Capalbio OR - Orbetello MC - Montalto di Castro Metodica di Monitoraggio - E2 - RILEVIO FLORISTICO/VEGETAZIONALE Numero progressivo del punto di monitoraggio	<b>COMPONENTE FAUNA</b> <b>A12-CA-FA-01</b> Tratta - A12 - Autostrada oggetto dell'intervento Comune - CA - Capalbio OR - Orbetello MC - Montalto di Castro Metodica di Monitoraggio - FA - MONITORAGGIO DELLE NUOVEFAUNA FN - MONITORAGGIO DEI L'ANFBI Numero progressivo del punto di monitoraggio
---	---



Società Autostrada Tirrenica p.A.  
GRUPPO AUTOSTRADE PER L'ITALIA S.p.A.

**AUTOSTRADA (A12) : ROSIGNANO – CIVITAVECCHIA**  
**LOTTO 5B**

TRATTO: FONTEBLANDA – ANSEDONIA  
**PROGETTO DEFINITIVO**

INFRASTRUTTURA STRATEGICA DI PREMINENTE INTERESSE NAZIONALE

---

**SOMME A DISPOSIZIONE**  
**MONITORAGGIO AMBIENTALE**

**PLANIMETRIA GENERALE**  
da Km 18+100,00 a Km 24+295,22

IL PROGETTISTA SPECIALISTA Ing. Ferruccio Bujatti Ord. Ingg. Genova N. 4940 RESPONSABILE UFFICIO MAI	IL RESPONSABILE INTERPRETAZIONE PRESTAZIONI SPECIALISTICHE Ing. Massimiliano Giacobbi Ord. Ingg. Milano N. 20115 CAPO PROGETTO	IL DIRETTORE TECNICO Ing. Massimiliano Giacobbi Ord. Ingg. Milano N. 20746
WBS: - 12121409 - MAM006	RIFERIMENTO ELABORATO: MAM006	DATA: OTTOBRE 2016 REVISIONE: 001
COORDINATORE GENERALE INCARICATA SAT Ing. Massimiliano Giacobbi Ord. Ingg. Milano N. 20746	DIREZIONE A CURA DI: MASSIMILIANO GIACOBBI CAPO COMITATO	Geom. Enzo Ferrario
CONSULENZA A CURA DI: ATLANTIA	IL RESPONSABILE UFFICIO: Ing. Ferruccio Bujatti O. I. Genova N. 4940	VISTO DEL COMMITTENTE: 
VISTO DEL CONCESSIONARIO: 		VISTO DEL CONCESSIONARIO: 