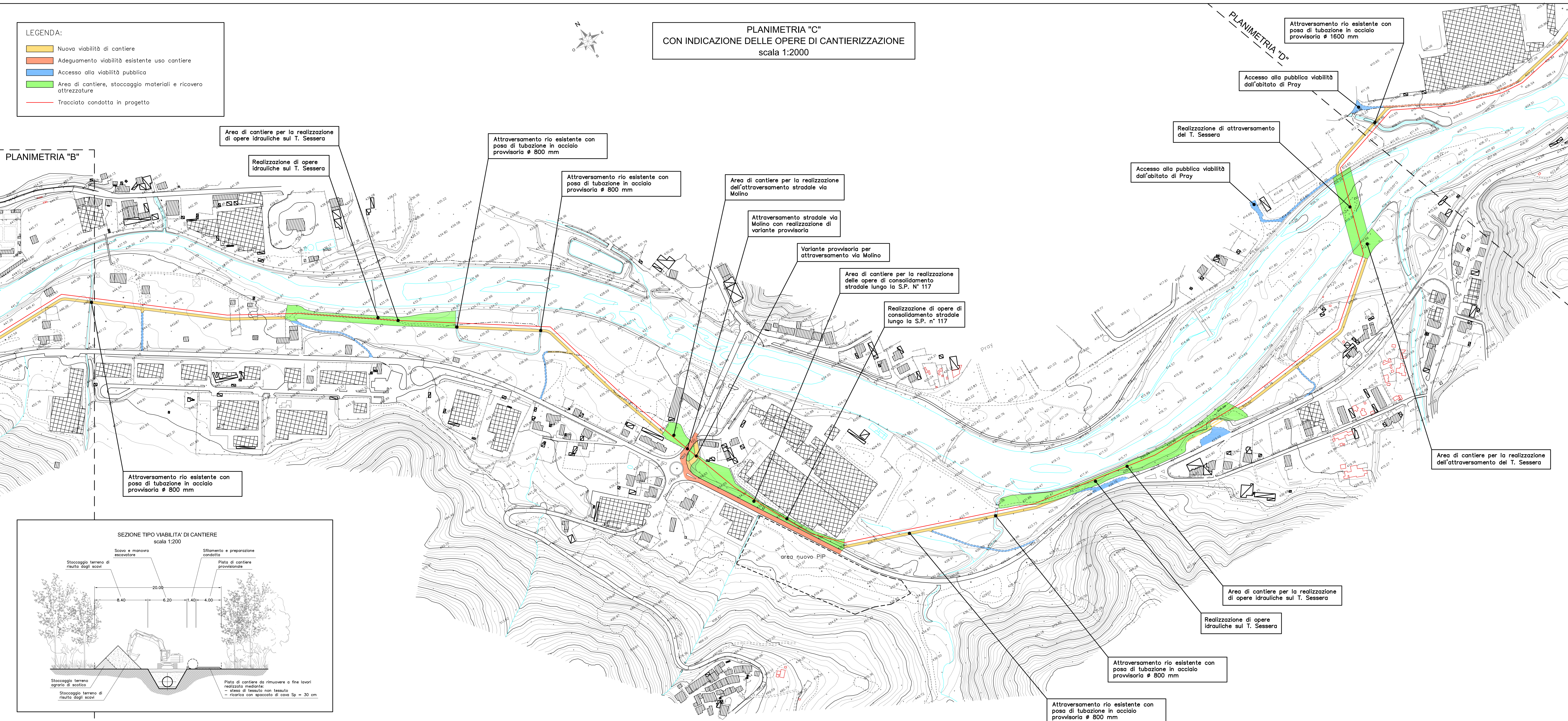


- LEGENDA:**
- Nuova viabilità di cantiere
 - Adeguamento viabilità esistente uso cantiere
 - Accesso alla viabilità pubblica
 - Area di cantiere, stoccaggio materiali e ricovero attrezzature
 - Tracciato condotta in progetto

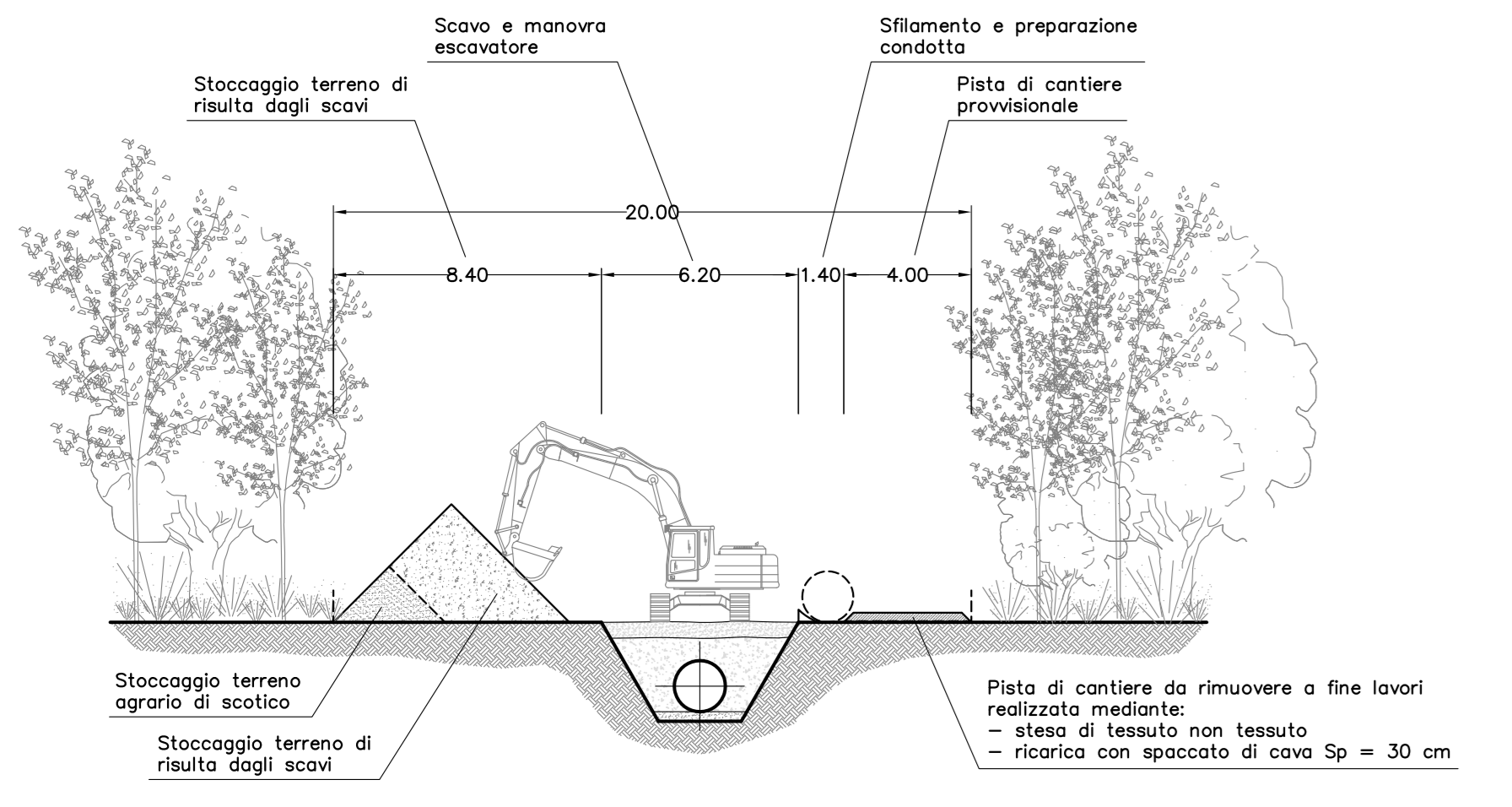
**PLANIMETRIA "C"
CON INDICAZIONE DELLE OPERE DI CANTIERIZZAZIONE
scala 1:2000**

PLANIMETRIA "D"

PLANIMETRIA "B"



**SEZIONE TIPO VIABILITA' DI CANTIERE
scala 1:200**



CONSORZIO DI BONIFICA DELLA BARAGGIA BIELLESE E VERCELLESE		DATA APRILE 2010
RIFACIMENTO INVASO SUL TORRENTE SESSERA IN SOSTITUZIONE DELL'ESISTENTE PER IL SUPERAMENTO DELLE CRISI IDRICHE RICORRENTI, IL MIGLIORAMENTO DELL'EFFICIENZA IDRICA DEGLI INVASI ESISTENTI SUI TORRENTI RAVASANELLA ED OSTOLA, LA VALORIZZAZIONE AMBIENTALE DEL COMPENSORIO		AGGIORNAMENTO PROGETTO -
ATTIVITÀ DI PROGETTAZIONE: CONSIGLIO DI AMMINISTRAZIONE STECI S.p.A. SOCIETÀ DI INGEGNERIA 11100 VERCELLI - VIA SAN GIUSEPPE TEL. 011/2310111 - FAX 011/2310112	CONDOTTA PRIMARIA ED UTILIZZAZIONE IDROELETTRICA	TAVOLA N. DC65.4
IL PROGETTISTA ING. DANIELE CASTELLI	PLANIMETRIA C CON INDICAZIONE DELLE OPERE DI CANTIERIZZAZIONE	SCALA ORIGINALE 1:2000
PROGETTO DEFINITIVO		PRIMA EDIZIONE APRILE 2010
REVISIONI	N.	DATA
ELABORATI		
CONTROLLATI	PRM	DECENTRATO
		CONTROLLATO
		APPROVAZIONE
		DEC.