

SAT
 Società Autostrada Tirrenica p.A.
 GRUPPO AUTOSTRADALE PER LITALE S.p.A.

AUTOSTRADA (A12) : ROSIGNANO – CIVITAVECCHIA
 LOTTO 5B
 TRATTO: FONTEBLANDA – ANSEDONIA – PROGETTO DEFINITIVO

INFRASTRUTTURA STRATEGICA DI PREMINENTE INTERESSE NAZIONALE

STUDIO DI IMPATTO AMBIENTALE

QUADRO DI RIFERIMENTO AMBIENTALE
ATMOSFERA – CONCENTRAZIONI PM 10 AL 2030
 POST OPERAM
 TAV. 2/2

IL PROGETTA SPECIALE	Ing. Davide Conti N. 210333
IL RESPONSABILE ATTUAZIONE	Ord. Ing. Massimo Alfì N. 20015
IL DIRETTORE TECNICO	Ord. Ing. Massimo Giocobbi N. 20746

WBS	DATA:	LUGLIO 2016
REVISIONE	DATA:	1 OTTOBRE 2016
ELABORAZIONE	SCALE:	1:10.000

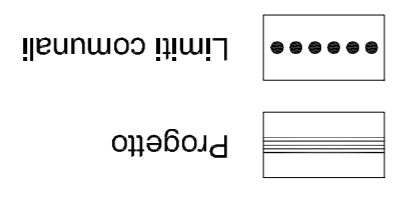
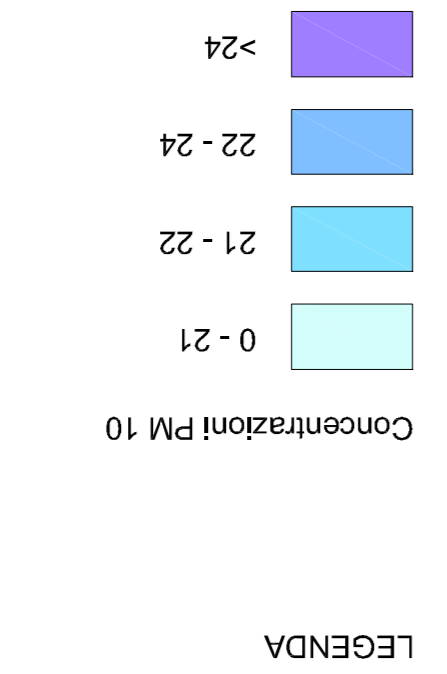
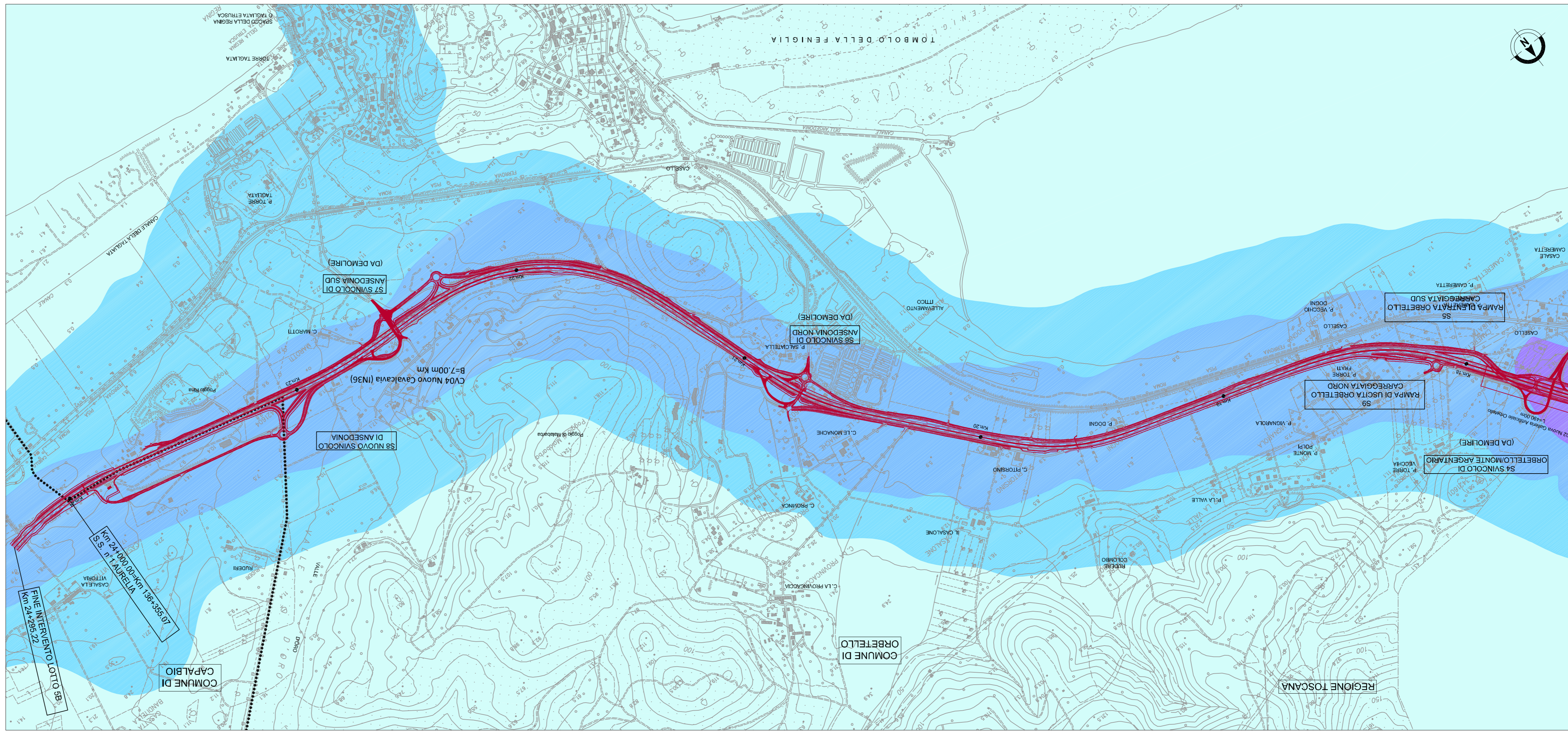
COORDINATORE GENERALE INIZIATIVA SAT	Ing. Massimiliano Giocobbi
ELABORAZIONE	Ing. Massimiliano Giocobbi
PROGETTAZIONE	Ord. Ing. Massimo N. 20746
CONSULENZA	CAPO COMMISSA

VISTO DEL CONCEDENTE

SAT

VISTO DEL COMMITENTE

Ministero delle Infrastrutture e dei Trasporti



SAT
 Società Autostrada Tirrenica p.A.
 GRUPPO AUTOSTRADALE PER LITALE S.p.A.

AUTOSTRADA (A12) : ROSIGNANO – CIVITAVECCHIA
 LOTTO 5B
 TRATTO: FONTEBLANDA – ANSEDONIA – PROGETTO DEFINITIVO

INFRASTRUTTURA STRATEGICA DI PREMINENTE INTERESSE NAZIONALE

STUDIO DI IMPATTO AMBIENTALE

QUADRO DI RIFERIMENTO AMBIENTALE
ATMOSFERA – CONCENTRAZIONI PM 10 AL 2030
 POST OPERAM
 TAV. 2/2

IL PROGETTA SPECIALE	Ing. Davide Conti N. 210333
IL RESPONSABILE ATTUAZIONE	Ord. Ing. Massimo Alfì N. 20015
IL DIRETTORE TECNICO	Ord. Ing. Massimo Giocobbi N. 20746

WBS	DATA:	LUGLIO 2016
REVISIONE	DATA:	1 OTTOBRE 2016
ELABORAZIONE	SCALE:	1:10.000

COORDINATORE GENERALE INIZIATIVA SAT	Ing. Massimiliano Giocobbi
ELABORAZIONE	Ing. Massimiliano Giocobbi
PROGETTAZIONE	Ord. Ing. Massimo N. 20746
CONSULENZA	CAPO COMMISSA

VISTO DEL CONCEDENTE

SAT

VISTO DEL COMMITENTE

Ministero delle Infrastrutture e dei Trasporti