

LEGENDA

Superfici artificiali

- Aree residenziali e manufatti agricoli
- Aree industriali, artigianali o commerciali
- Aree estrattive, discariche e movimenti di terra
- Aree sportive e ricreative
- Reti stradali e ferroviarie e spazi accessori

Superfici agricole

- Seminativi
- Vigneti
- Oliveti
- Prati, pascoli e incolti
- Colture annuali associate a colture permanenti
- Sistemi colturali e particellari complessi
- Coltura in serra

Vegetazione spontanea e/o originaria

- Boschi autoctoni di latifoglie
- Vegetazione igrofila
- Aree a vegetazione erbacea, arbustiva in evoluzione
- Macchia mediterranea su cordoni dunali
- Rimboscimenti e/o boschi con presenza diffusa di essenze alloctone
- Bosco diradato

Filari arborei e/o arbustivi

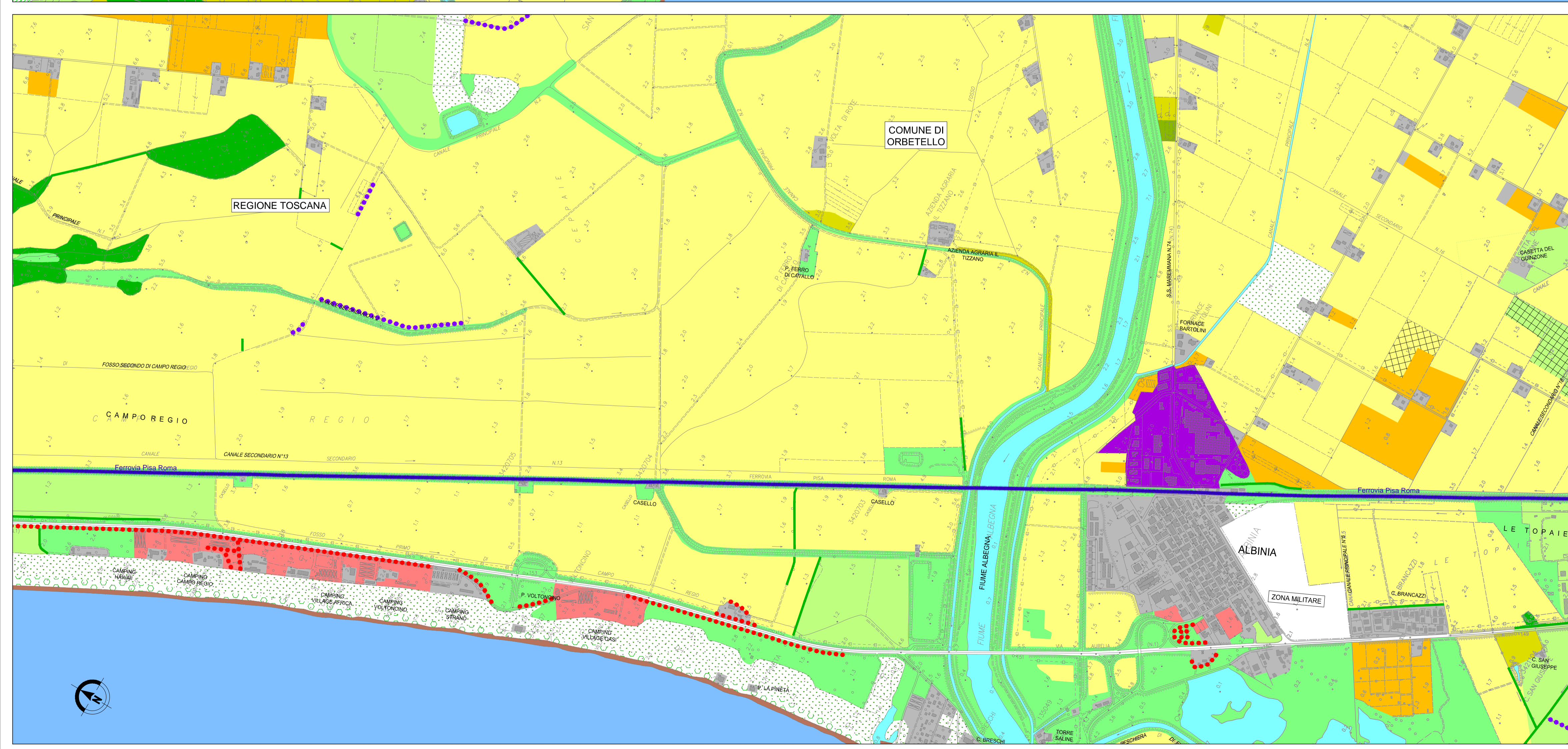
- Altri filari
- Filare di pino
- Filari di eucaliptus

Acque

- Corsi d'acqua e bacini d'acqua
- Acque marine
- Spiegia

Progetto

Limiti comunali



SAT Società Autostrada Tirrenica p.A.
GRUPPO AUTOSTRADIE PER L'ITALIA S.p.A.

AUTOSTRADA (A12) : ROSIGNANO – CIVITAVECCHIA
LOTTO 5B

TRATTO: FONTEBLANDA – ANSEDONIA
PROGETTO DEFINITIVO

INFRASTRUTTURA STRATEGICA DI PREMINENTE INTERESSE NAZIONALE

STUDIO DI IMPATTO AMBIENTALE
QUADRO DI RIFERIMENTO AMBIENTALE
CARTA DELL'USO DEL SUOLO E DELLA
FISIONOMIA DELLA VEGETAZIONE
TAV. 1/2

IL PROGETTISTA SPECIALISTICO Ing. Davide Canali Ord. Ingg. Milano N. 210333 RESPONSABILE UFFICIO SUA	IL RESPONSABILE INTEGRAZIONE PRESTAZIONI SPECIALISTICHE Ing. Alessandro Alfì Ord. Ingg. Milano N. 20015 CAPO PROGETTO	IL DIRETTORE TECNICO Ing. Massimiliano Giacobbi Ord. Ingg. Milano N. 20746
--	---	---

WBS	RIFERIMENTO ELABORATO				FILE	DATA:	REVISIONE
-	codice commessa	N. Prog.	unità	ufficio	n. progressivo	Rev.	LUGLIO 2016
-	12121409	---	SUA	0325	-1		1 OTTOBRE 2016
							SCALA: 1:10.000

spea ENGINEERING Atlantia	COORDINATORE GENERALE INIZIATIVA SAT Ing. Massimiliano Giacobbi Ord. Ingg. Milano N. 20746 CAPO COMMESSA	ELABORAZIONE GRAFICA A CURA DI : ELABORAZIONE PROGETTUALE A CURA DI :
CONSULENZA A CURA DI :	IL RESPONSABILE UNITA' :	Ing. Ferruccio Bucato

VISTO DEL COMMITTENTE SAT	VISTO DEL CONCEDENTE Ministero delle Infrastrutture e dei Trasporti DIPARTIMENTO PER LE INFRASTRUTTURE, GLI ARRETI GENERALI E IL PARCO NAZIONALE PROMOTORE DI INFRASTRUTTURE E DEI TRASPORTI
-------------------------------------	--

IL PRESENTE DOCUMENTO NON POTRÀ ESSERE COPIATO, RIPRODOTTO O ALTRIMENTI PUBBLICATO, IN TUTTO O IN PARTE, SENZA IL CONSENSO SCRITTO DELLA SOC. AUTOSTRADE PER L'ITALIA S.P.A. OGNI UTILIZZO NON AUTORIZZATO SARÀ PERSECUITO A NORMA DI LEGGE.
THIS DOCUMENT MAY NOT BE COPIED, REPRODUCED OR PUBLISHED, EITHER IN PART OR IN ITS ENTIRETY, WITHOUT THE WRITTEN PERMISSION OF SOC. AUTOSTRADE PER L'ITALIA S.P.A. UNAUTHORIZED USE WILL BE PROSECUTED BY LAW.