

LEGENDA

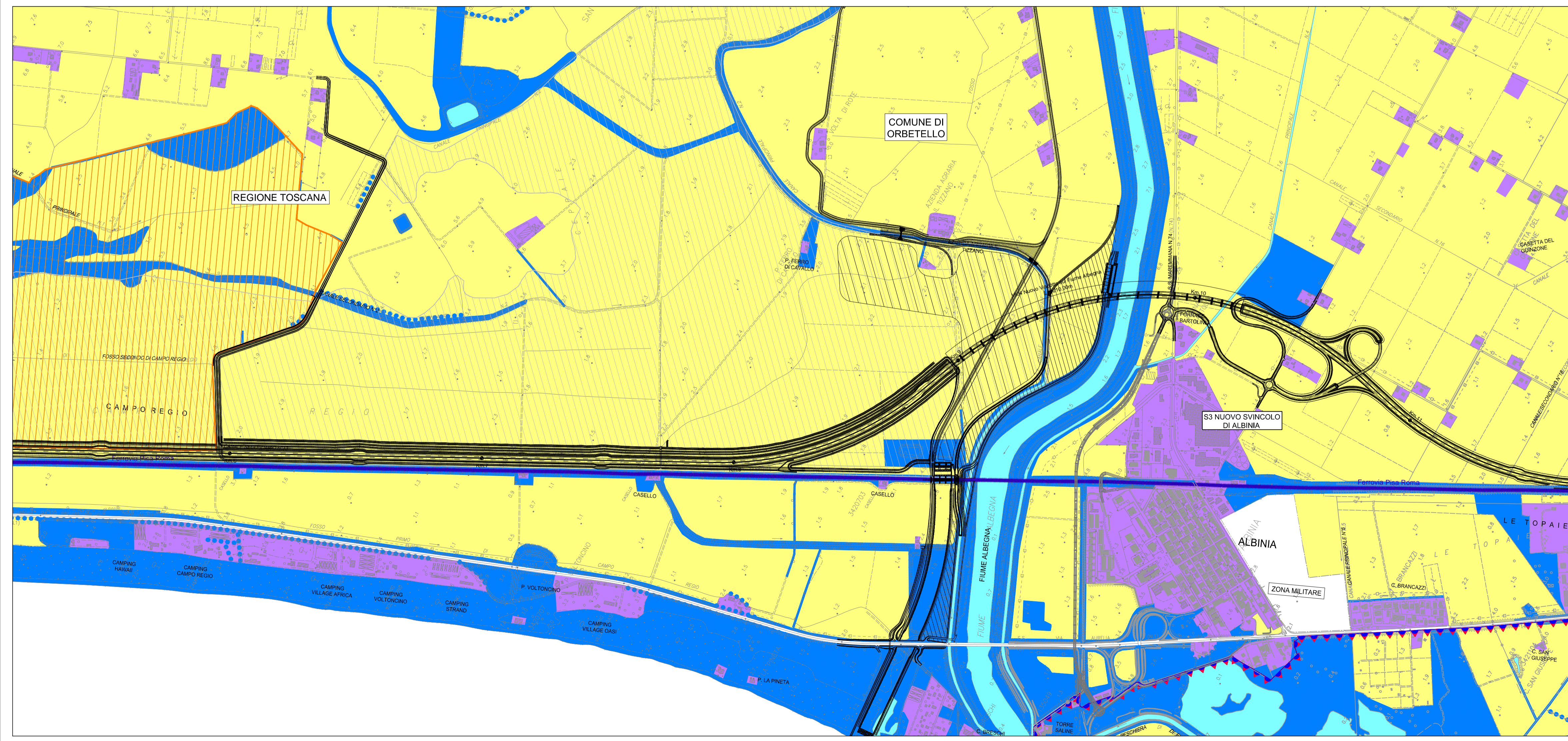
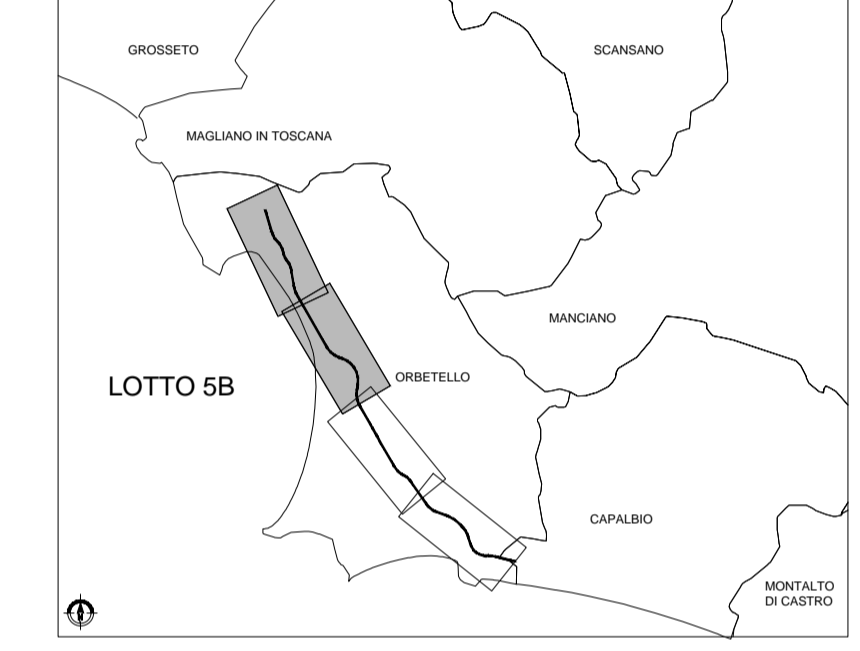
- Rete ecologica**
- Corridoi ecologici principali e ambiti sorgente
 - Linee di connettività di valenza secondaria e ambiti di sorgente
 - Matrice ecologica agricola
 - Matrice ecologica ad elevata antropizzazione e/o barriere ecologiche lineari (infrastrutture)

Aree tutelate dal paesaggio naturale e agricolo

- Zona a protezione speciale (ZPS)
- Siti di importanza comunitaria (SIC)
- Siti di interesse regionale (SIR)

- Progetto
- Limiti comunali

QUADRO D'UNIONE



Società Autostrada Tirrenica p.A.
GRUPPO AUTOSTRADE PER L'ITALIA S.p.A.

AUTOSTRADA (A12) : ROSIGNANO – CIVITAVECCHIA
LOTTO 5B

TRATTO: FONTEBLANDA – ANSEDONIA
PROGETTO DEFINITIVO

INFRASTRUTTURA STRATEGICA DI PREMINENTE INTERESSE NAZIONALE

STUDIO DI IMPATTO AMBIENTALE

QUADRO DI RIFERIMENTO AMBIENTALE

CARTA DEGLI ECOSISTEMI
TAV. 1/2

<p>IL PROGETTISTA SPECIALISTICO Ing. Davide Canali Ord. Ingg. Milano N. 210333 RESPONSABILE UFFICIO SUA</p>	<p>IL RESPONSABILE INTEGRAZIONE PRESTAZIONI SPECIALISTICHE Ing. Alessandro Alf Ord. Ingg. Milano N. 20015 CAPO PROGETTO</p>	<p>IL DIRETTORE TECNICO Ing. Massimiliano Giacobbi Ord. Ingg. Milano N. 20746</p>
--	--	--

WBS	RIFERIMENTO ELABORATO				DATA:		REVISIONE	
	codice commessa	N.Prog.	unità	ufficio argomento	n. progressivo	Rev.	n.	data
-	12121409	-	SUA0327	-1	LUGLIO 2016		1	OCTOBRE 2016
							SCALA:	1:10.000

<p>spea ENGINEERING Atlantia</p>	<p>COORDINATORE GENERALE INIZIATIVA SAT Ing. Massimiliano Giacobbi Ord. Ingg. Milano N. 20746 CAPO COMMESSA</p>	<p>ELABORAZIONE GRAFICA A CURA DI : ELABORAZIONE PROGETTUALE A CURA DI : IL RESPONSABILE UNITÀ : Ing. Ferruccio Bucalo</p>
---	--	--

<p>VISTO DEL COMMITTENTE</p>	<p>VISTO DEL CONCEDENTE</p>	<p>Ministero delle Infrastrutture e dei Trasporti DIPARTIMENTO PER LE INFRASTRUTTURE, GLI ALBERGHI E IL TURISMO STRUTTURA DI INDIRIZZO ALLE OPERAZIONI ECONOMICHE</p>
------------------------------	-----------------------------	---

IL PRESENTE DOCUMENTO NON POTRÀ ESSERE COPIATO, RIPRODOTTO O ALTRIMENTI PUBBLICATO, IN TUTTO O IN PARTE, SENZA IL CONSENSO SCRITTO DELLA SOC. AUTOSTRADE PER L'ITALIA S.P.A. OGNI UTILIZZO NON AUTORIZZATO SARI' PERSEGUITO A NORMA DI LEGGE. THE DOCUMENT MAY NOT BE COPIED, REPRODUCED OR PUBLISHED, EITHER IN PART OR IN ITS ENTIRETY, WITHOUT THE WRITTEN PERMISSION OF SOC. AUTOSTRADE PER L'ITALIA S.P.A. UNAUTHORIZED USE WILL BE PROSECUTED BY LAW.