

**LEGENDA**

**Elementi areali del paesaggio**

- TESSUTO INSEDIATIVO
- TESSUTO AGRICOLO
- TESSUTO INDUSTRIALE
- VERDE ATTREZZATO
- BOSCHI / MACCHIA
- SPIAGGIA
- SPECCHI D'ACQUA

**Elementi puntuali del paesaggio**

- NUCLEI ISOLATI E EDIFICI SPARSI (casali - fabbricati colonici - etc.)
- AREE ESTRATTIVE, DISCARICHE E MOVIMENTI TERRA

**Elementi lineari del paesaggio**

- VIABILITA' (strade statali - provinciali - viab. secondaria)
- LINEA FERROVIARIA / STAZIONI FERROVIARIE
- ELETTRODOTTI cavi aerei
- ELETTRODOTTO FERROVIARIO RFI
- IDROGRAFIA (fiumi - torrenti - fossi)
- FILARI D'ALBERI
- SIEPI ARBOREE/ARBUSTIVE

**Ambiti di paesaggio omogeneo**

- AP20\_5 BASSA MAREMMA E RIPIANITUFACEI:ORBETELLO
- AP20\_1 BASSA MAREMMA E RIPIANITUFACEI:CAPALBIO
- XXn.n Codice

Fonte: PIT - Piano di indirizzo Territoriale con valenza di Piano Paesistico

Fonte: PTCP - Piano territoriale di coordinamento (Grosseto) Tav. 3.4 Morfologia Territoriale (Norma art. 19)

Fonte: PFC - Piano territoriale di coordinamento della provincia di Grosseto (Norma art. 19 Tav. 3.1-3.4)

Fonte: Parco di Maremma Riserva di Natura

Fonte: R.U. Comune di Orbetello - Tav. 6.5 - 6.6

U.M.T. Promontori

- Pr2 - Uccellina
- Pr3 - Fonteblanda e Talamonaccio
- Rilievi dell'Antiappennino
- R7 - Anfiteatro di Monte Bottigli
- R.11.1 - Colline di Orbetello

Pianure

- Pi3.5 - Bruna-Ombrone: Piana dell'Uccellina
- Pi4 - Piana dell'Osa-Albenga
- Pi5 - Piana di Capalbio

Coste

- C3 - Costa di Talamone
- C4 - Costa di Orbetello
- C4.1 - Laguna di Orbetello
- C4.2 - Cosa
- C5 - Costa di Capalbio

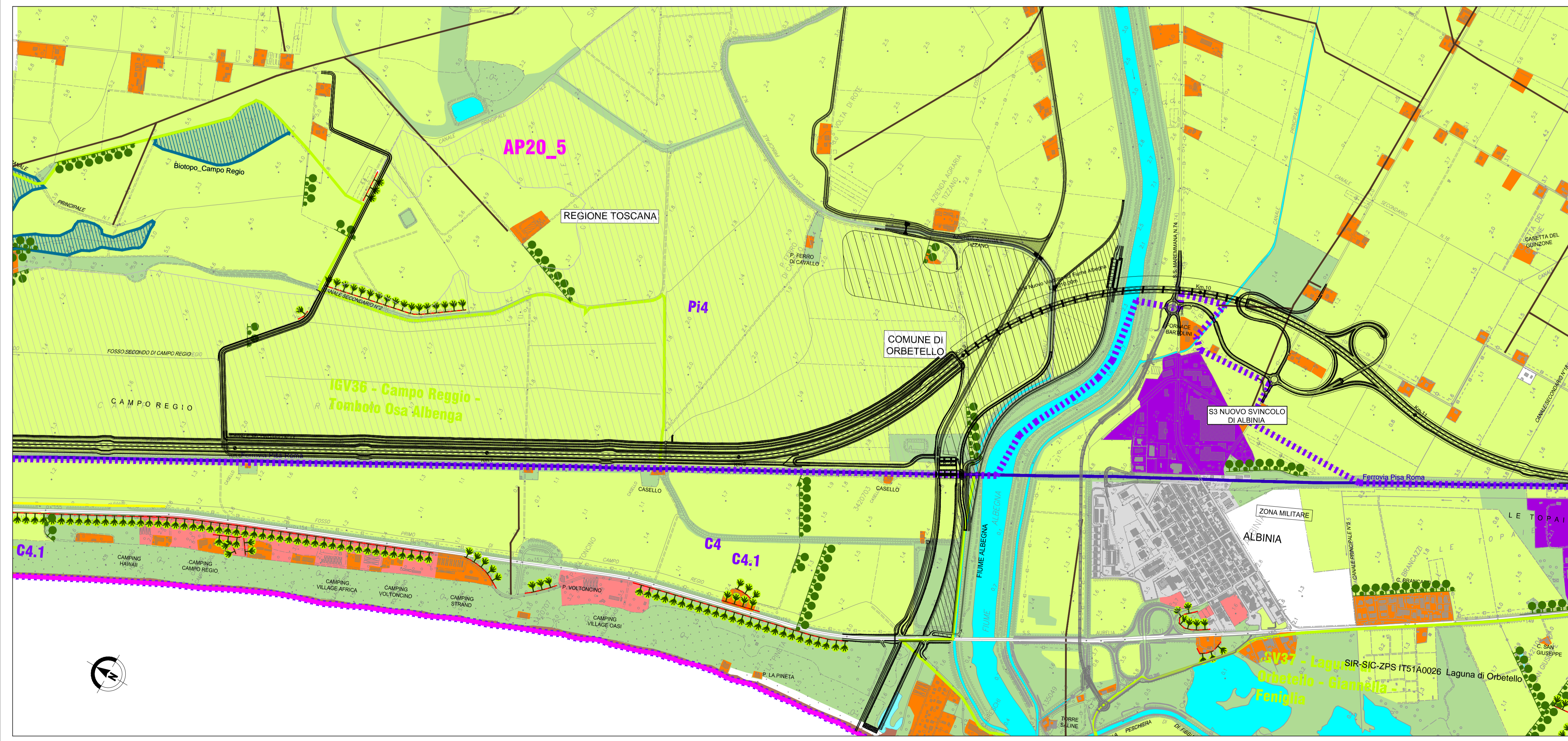
Fonte: PFC - Piano territoriale di coordinamento della provincia di Grosseto (Norma art. 19 Tav. 3.1-3.4)

Fonte: Parco di Maremma Riserva di Natura

Fonte: R.U. Comune di Orbetello - Tav. 6.5 - 6.6

Progetto

Limiti comunali



**SAT** Società Autostrada Tirrenica p.A.  
GRUPPO AUTOSTRADIE PER L'ITALIA S.p.A.

**AUTOSTRADA (A12) : ROSIGNANO – CIVITAVECCHIA**  
**LOTTO 5B**

**TRATTO: FONTEBLANDA – ANSEDONIA**  
**PROGETTO DEFINITIVO**

**INFRASTRUTTURA STRATEGICA DI PREMINENTE INTERESSE NAZIONALE**

**STUDIO DI IMPATTO AMBIENTALE**  
**QUADRO DI RIFERIMENTO AMBIENTALE**  
**CARTA DEI CARATTERI DEL PAESAGGIO**  
**TAV. 1/2**

<b>IL PROGETTISTA SPECIALISTICO</b> Ing. Davide Canali Ord. Ingg. Milano N. 210333 RESPONSABILE UFFICIO SUA	<b>IL RESPONSABILE INTEGRAZIONE PRESTAZIONI SPECIALISTICHE</b> Ing. Alessandro Alfì Ord. Ingg. Milano N. 20015 CAPO PROGETTO	<b>IL DIRETTORE TECNICO</b> Ing. Massimiliano Giacobbi Ord. Ingg. Milano N. 20746
--	---	---

WBS	DIRETTORE	RIFERIMENTO	ELABORATO	FILE	DATA:	REVISIONE
-	codice commessa	N.Prog.	unità	ufficio progetto	Rev.	n. data
-	12121409	---	SUA	A0339-1	LUGLIO 2016	1 OTTOBRE 2016

SCALA: 1:10.000

<b>spea</b> ENGINEERING Atlantia	<b>COORDINATORE GENERALE INIZIATIVA SAT</b> Ing. Massimiliano Giacobbi Ord. Ingg. Milano N. 20746 CAPO COMMESSA	<b>ELABORAZIONE GRAFICA</b> A CURA DI : <b>ELABORAZIONE PROGETTUALE</b> A CURA DI :	<b>IL RESPONSABILE UNITA'</b> Ing. Ferruccio Bucato
--	--	--	--

**VISTO DEL COMMITTENTE** **SAT**

**VISTO DEL CONCEDENTE**  
Ministero delle Infrastrutture e dei Trasporti  
DIPARTIMENTO PER LE INFRASTRUTTURE, GLI AEROPORTI E IL PORTUALE  
UNITA' DI RICERCA NALE E COORDINAMENTO ANTROPICO

IL PRESENTE DOCUMENTO NON POTRÀ ESSERE COPIATO, RIPRODOTTO O ALTAMENTE PUBBLICATO, IN TUTTO O IN PARTE, SENZA IL CONSENSO SCRITTO DELLA SOC. AUTOSTRADE PER L'ITALIA S.P.A. OGNI UTILIZZO NON AUTORIZZATO SARÀ PERSEGUITO A NORMA DI LEGGE. THIS DOCUMENT MAY NOT BE COPIED, REPRODUCED OR PUBLISHED, EITHER IN PART OR IN ITS ENTIRETY, WITHOUT THE WRITTEN PERMISSION OF SOC. AUTOSTRADE PER L'ITALIA S.P.A. UNAUTHORIZED USE WILL BE PROSECUTED BY LAW.