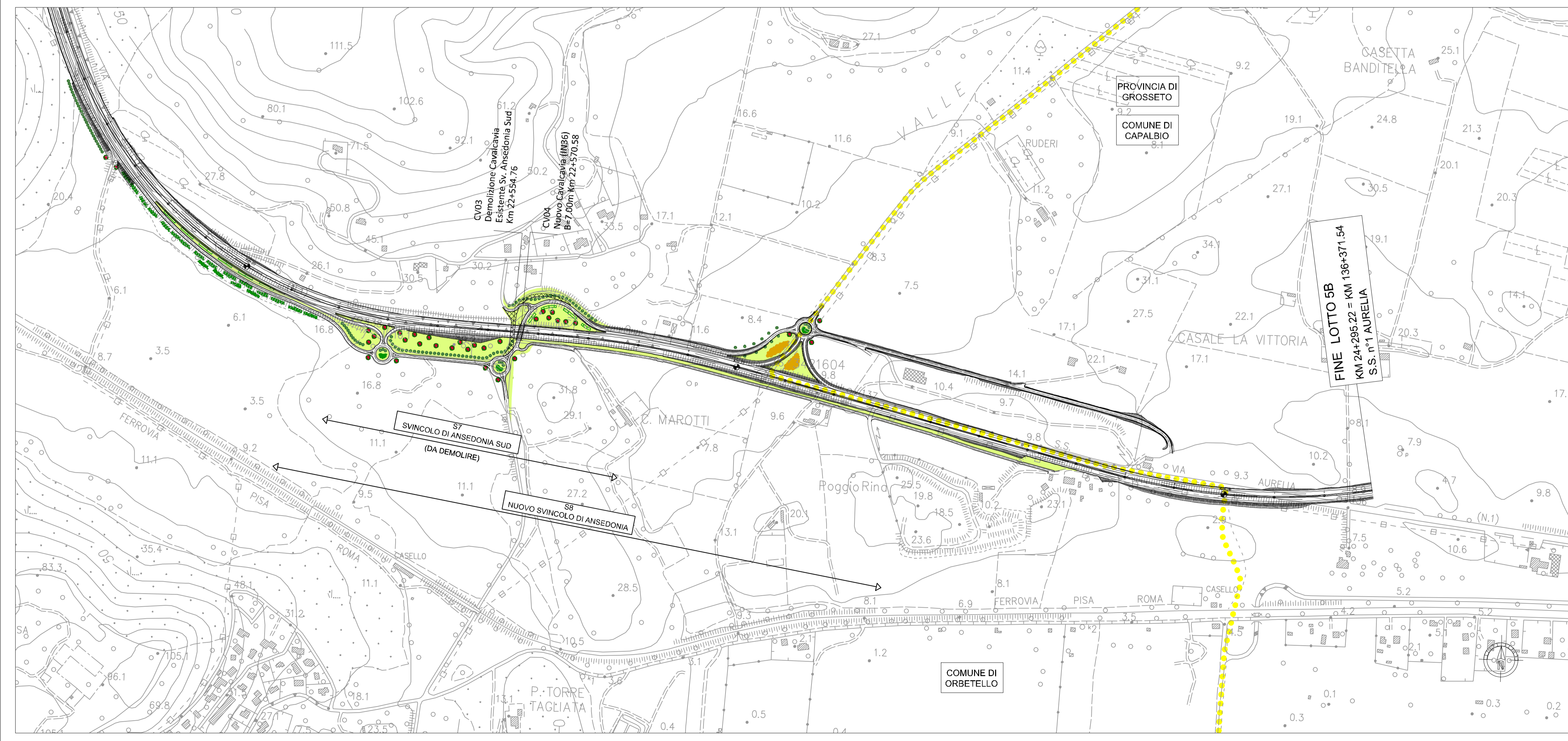


LEGENDA

- P1 - Prato mesofilo
- P2 - Prato igrofilo
- F0 - Esempio isolato di prima grandezza
- F1 - Filare di alberi di prima grandezza a chioma espansa
- F2A - Filare di alberi di seconda grandezza a chioma espansa
- F2B - Filare di alberi di seconda grandezza a sesto rado
- F3 - Filare di alberi di seconda grandezza a portamento colonnare
- F4 - Filare di alberi misti
- MA1 - Macchia arbustiva
- MA2 - Macchia arbustiva igrofila
- S1 - Siepe arbustiva
- S2 - Siepe arbustiva igrofila
- S3 - Siepe arborata
- S4 - Siepe arborata igrofila
- FA1 - Fascia arborata
- FA2 - Fascia arborata igrofila
- B1 - Bosco
- B2 - Bosco igrofilo
- M1 - Sistemazione arida in massi
- M2 - Sistemazione arida in massi
- Sottopasso per la fauna
- Progetto
- Limiti comunali
- Corsi d'acqua

QUADRO D'UNIONE - LOTTO 5B



SAT Società Autostrada Tirrenica p.A.
GRUPPO AUTOSTRADE PER L'ITALIA S.p.A.

AUTOSTRADA (A12) : ROSIGNANO – CIVITAVECCHIA
LOTTO 5B
TRATTO: FONTEBLANDA – ANSEDONIA
PROGETTO DEFINITIVO

INFRASTRUTTURA STRATEGICA DI PREMINENTE INTERESSE NAZIONALE

STUDIO DI IMPATTO AMBIENTALE
QUADRO DI RIFERIMENTO PROGETTUALE
CARTA DEGLI INTERVENTI DI MITIGAZIONE –
tav. 5/5

IL PROGETTISTA SPECIALISTICO Ing. Davide Conati Ord. Ingg. Milano N. 21033 RESPONSABILE UFFICIO SUA	IL RESPONSABILE INTEGRAZIONE PRESTAZIONI SPECIALISTICHE Ing. Alessandro Alfì Ord. Ingg. Milano N. 20745 CAPO PROGETTO	IL DIRETTORE TECNICO Ing. Massimiliano Giacobbi Ord. Ingg. Milano N. 20746
WBS	RIFERIMENTO ELABORATO FILE	DATA: LUGLIO 2016
—	codice commessa N.Prog. unità ufficio progetto m. progressivo Rev.	REVISIONE data
—	12121409—SUA212	1 SETTEMBRE 2016
		SCALA: 1:5.000
spea INGEGNERIA www.Atlantia	COORDINATORE GENERALE INIZIATIVA SAT Ing. Massimiliano Giacobbi Ord. Ingg. Milano N. 20746 CAPO COMMESSA	ELABORAZIONE GRAFICA A CURA DI: ELABORAZIONE PROGETTUALE A CURA DI: IL RESPONSABILE UNITÀ 1 Ing. Ferruccio Bucalo
	VISTO DEL COMMITTENTE SAT	VISTO DEL CONCEDENTE Ministero delle Infrastrutture e dei Trasporti DIPARTIMENTO DELLA INFRASTRUTTURA, DEL TERRITORIO E DEL TRASPORTO — ATTIVITÀ DI INFRASTRUTTURE CONSORZIATE AUTOSTRADALI —

IL PRESENTE DOCUMENTO NON POSSA ESSERE COPIATO, RIPRODOTTO O ALTAMENTE PUBBLICATO, IN TUTTO O IN PARTE, SENZA IL CONSENSO SCRITTO DELLA SOC. AUTOSTRADE PER L'ITALIA S.P.A. OGNI UTILIZZO NON AUTORIZZATO SARÀ PERSUASO A NORMA DI LEGGE.
THIS DOCUMENT MAY NOT BE COPIED, REPRODUCED OR PUBLISHED, EITHER IN PART OR IN ITS ENTIRETY, WITHOUT THE WRITTEN PERMISSION OF SOC. AUTOSTRADE PER L'ITALIA S.P.A. UNAUTHORIZED USE WILL BE PROSECUTED BY LAW.