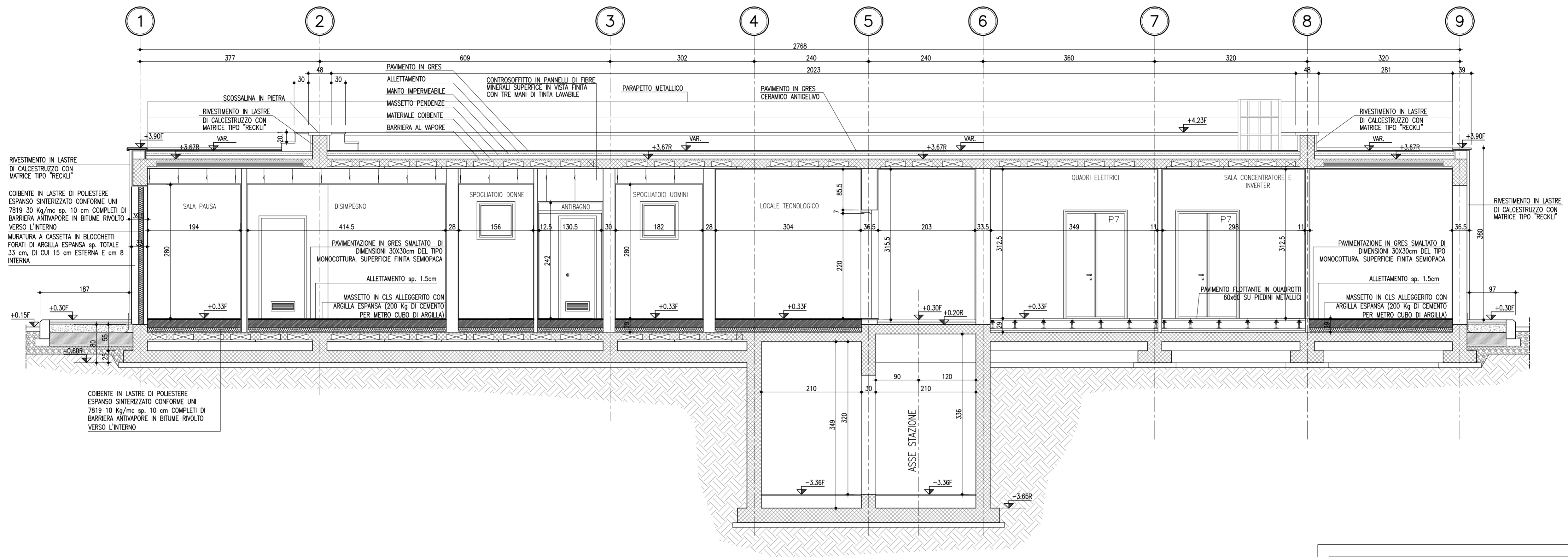


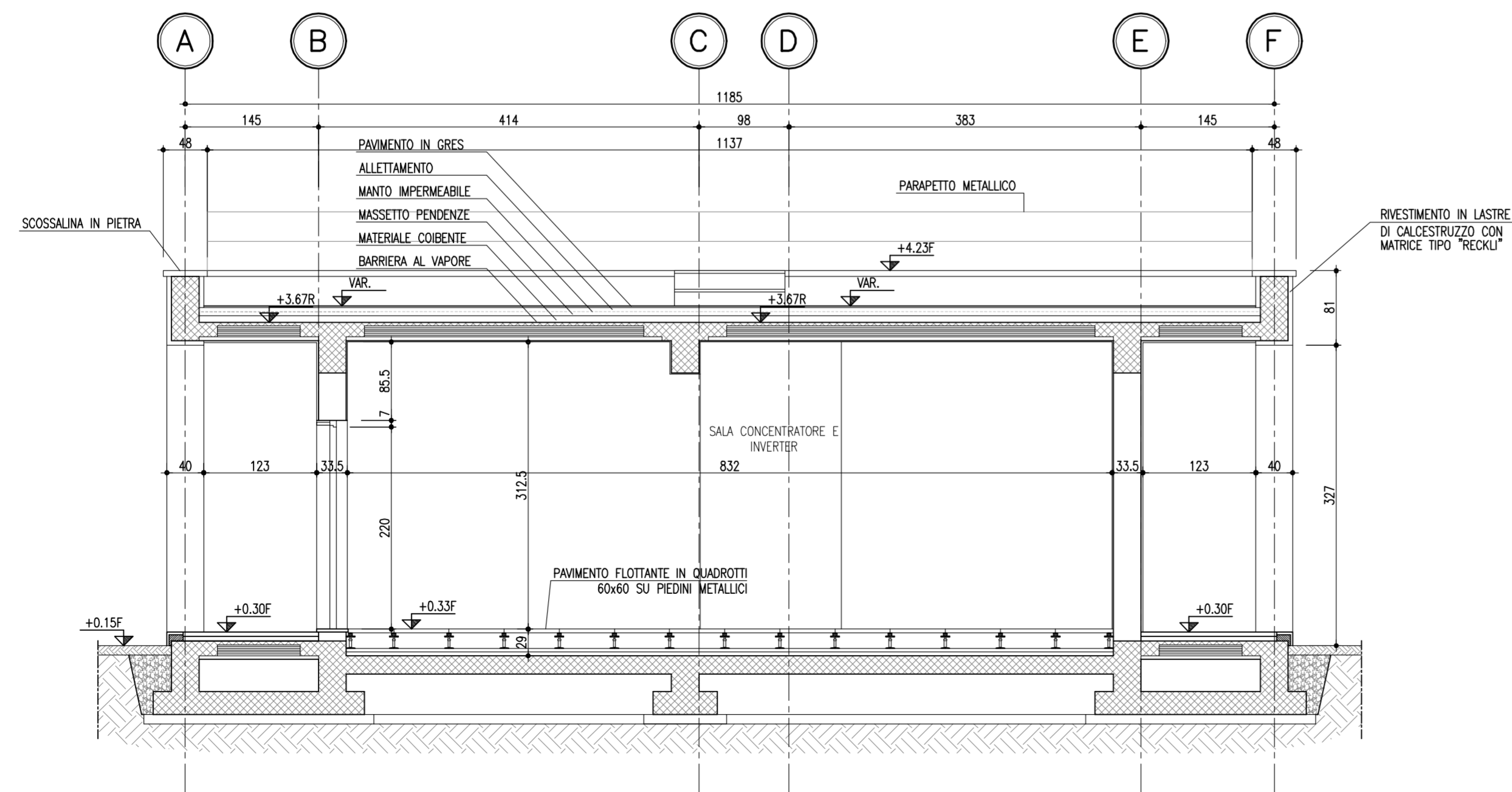
NOTE GENERALI

- TUTTE LE DIMENSIONI SONO ESPRESSE IN CENTIMETRI
- TUTTE LE QUOTE ALTIMETRICHE E LE COORDINATE SONO ESPRESSE IN METRI
- LE QUOTE ESPRESSE SONO DI PROGETTO

SEZIONE A-A  
Rapp. 1:50



SEZIONE B-B  
Rapp. 1:50



Società Autostrada Tirrenica p.A.  
GRUPPO AUTOSTRADALE PER L'ITALIA S.p.A.

AUTOSTRADA (A12) : ROSIGNANO – CIVITAVECCHIA  
LOTTO 4

TRATTO: GROSSETO SUD – FONTEBLANDA  
**PROGETTO DEFINITIVO**

INFRASTRUTTURA STRATEGICA DI PREMINENTE INTERESSE NAZIONALE

S4-BARRIERA DI ESAZIONE DI FONTEBLANDA AL km 16+050.00

FABBRICATO DI STAZIONE ED IMPIANTI  
SEZIONE LONGITUDINALE E SEZIONE TRASVERSALE

<p><b>IL PROGETTISTA SPECIALISTICO</b> Ing. Lanfranco Bernardini Ord. Ingg. Arezzo N. 541 RESPONSABILE UFFICIO PCM</p>	<p><b>IL RESPONSABILE INTEGRAZIONE PRESTAZIONI SPECIALISTICHE</b> Ing. Alessandro Alfì Ord. Ingg. Milano N. 20015 CAPO PROGETTO</p>	<p><b>IL DIRETTORE TECNICO</b> Ing. Massimiliano Giacobbi Ord. Ingg. Milano N. 20746</p>
--	---	--

WBS	RIFERIMENTO ELABORATO				DATA		REVISIONE	
	direttrice	codice commessa	N. Prog.	unità ufficio	n. progressivo	Rev.	n.	data
-	12	12	14	10	---	PCM0057	---	---
SCALA: 1:50								

<p><b>spea</b> ENGINEERING per Atlantia</p>	<p><b>COORDINATORE GENERALE INIZIATIVA SAT</b> Ing. Massimiliano Giacobbi Ord. Ingg. Milano N. 20746 CAPO COMMESSA</p>	<p>ELABORAZIONE GRAFICA A CURA DI : ELABORAZIONE PROGETTUALE A CURA DI : IL RESPONSABILE UNITÀ</p>
---	--	--

VISTO DEL COMMITTENTE	VISTO DEL CONCEDENTE

IL PRESENTE DOCUMENTO NON POTRÀ ESSERE COPiato, RIPRODOTTO O ALTAMENTE PUBBLICATO, IN TUTTO O IN PARTE, SENZA IL CONSENSO SCRITTO DELLA SOC. AUTOSTRADALE PER L'ITALIA S.p.A. CON UTILIZZO NON AUTORIZZATO SARIÈ PERSECUITO A NORMA DI LEGGE. THIS DOCUMENT MAY NOT BE COPIED, REPRODUCED OR PUBLISHED, EITHER IN PART OR IN ITS ENTIRETY, WITHOUT THE WRITTEN PERMISSION OF SOC. AUTOSTRADALE PER L'ITALIA S.p.A. UNAUTHORIZED USE WILL BE PROSECUTED BY LAW.