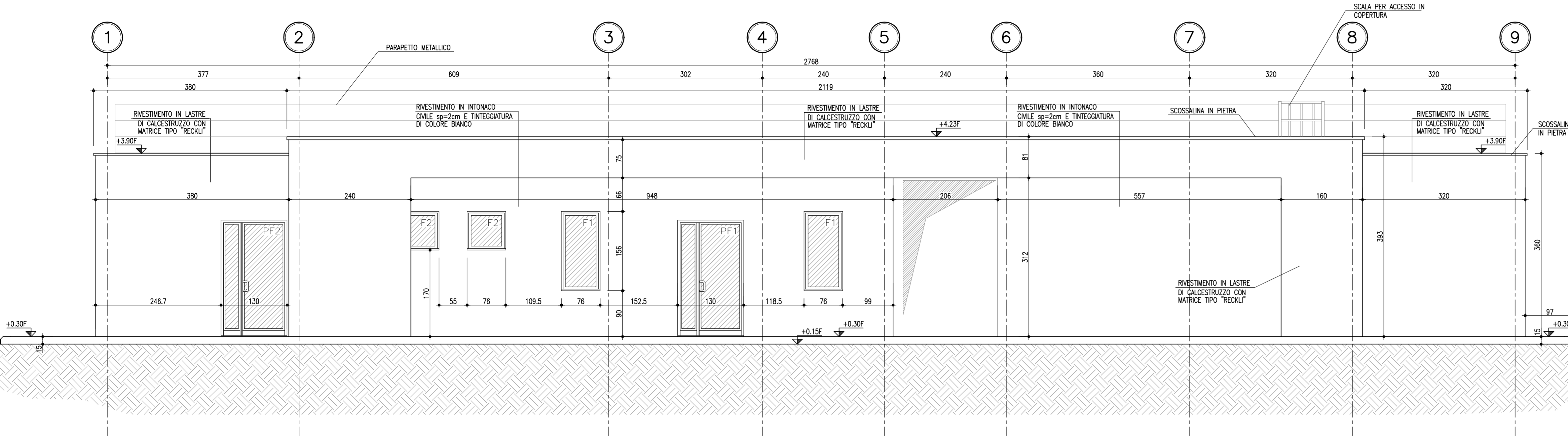


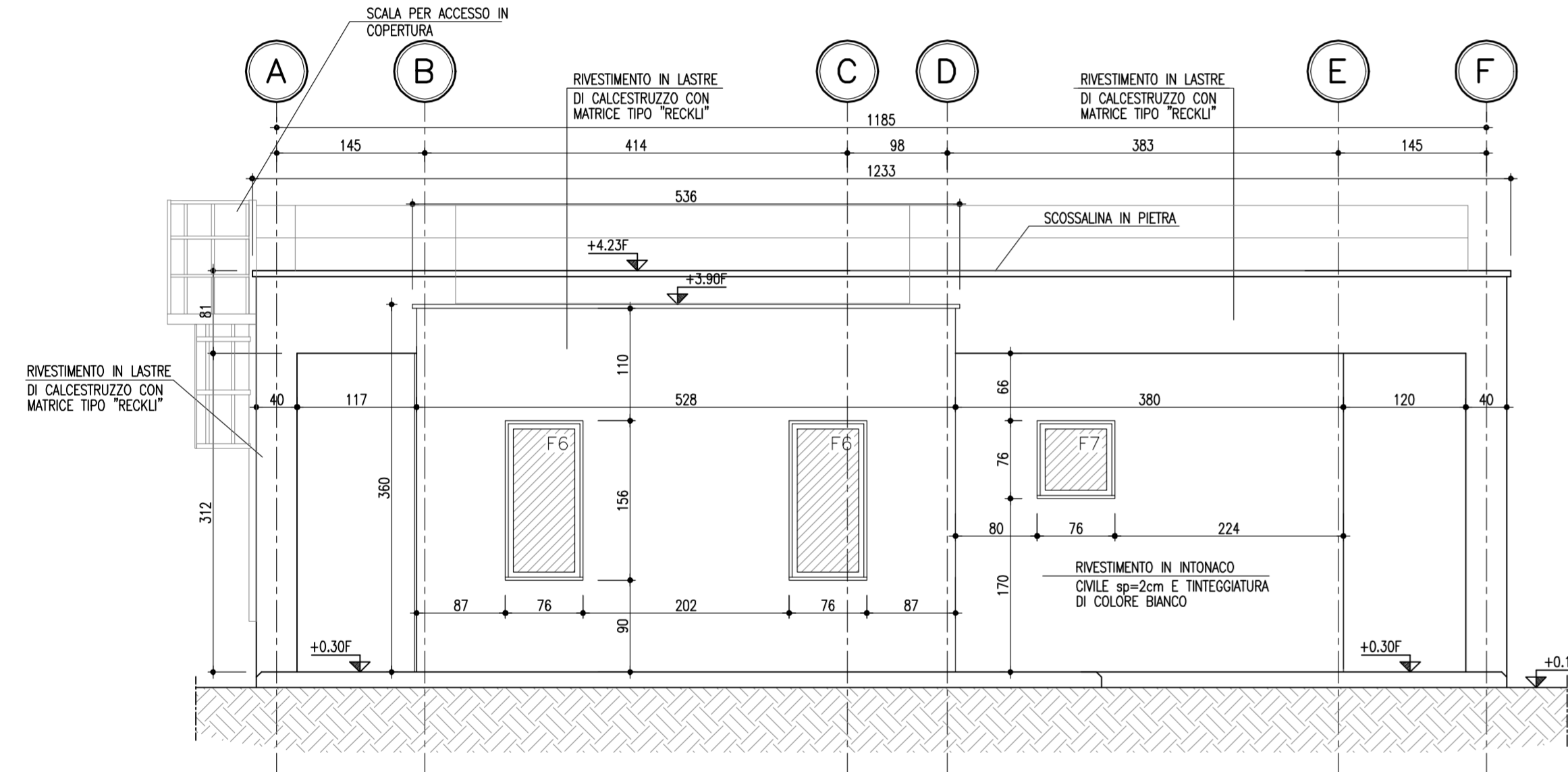
**PROSPETTO A**

Rapp. 1:50



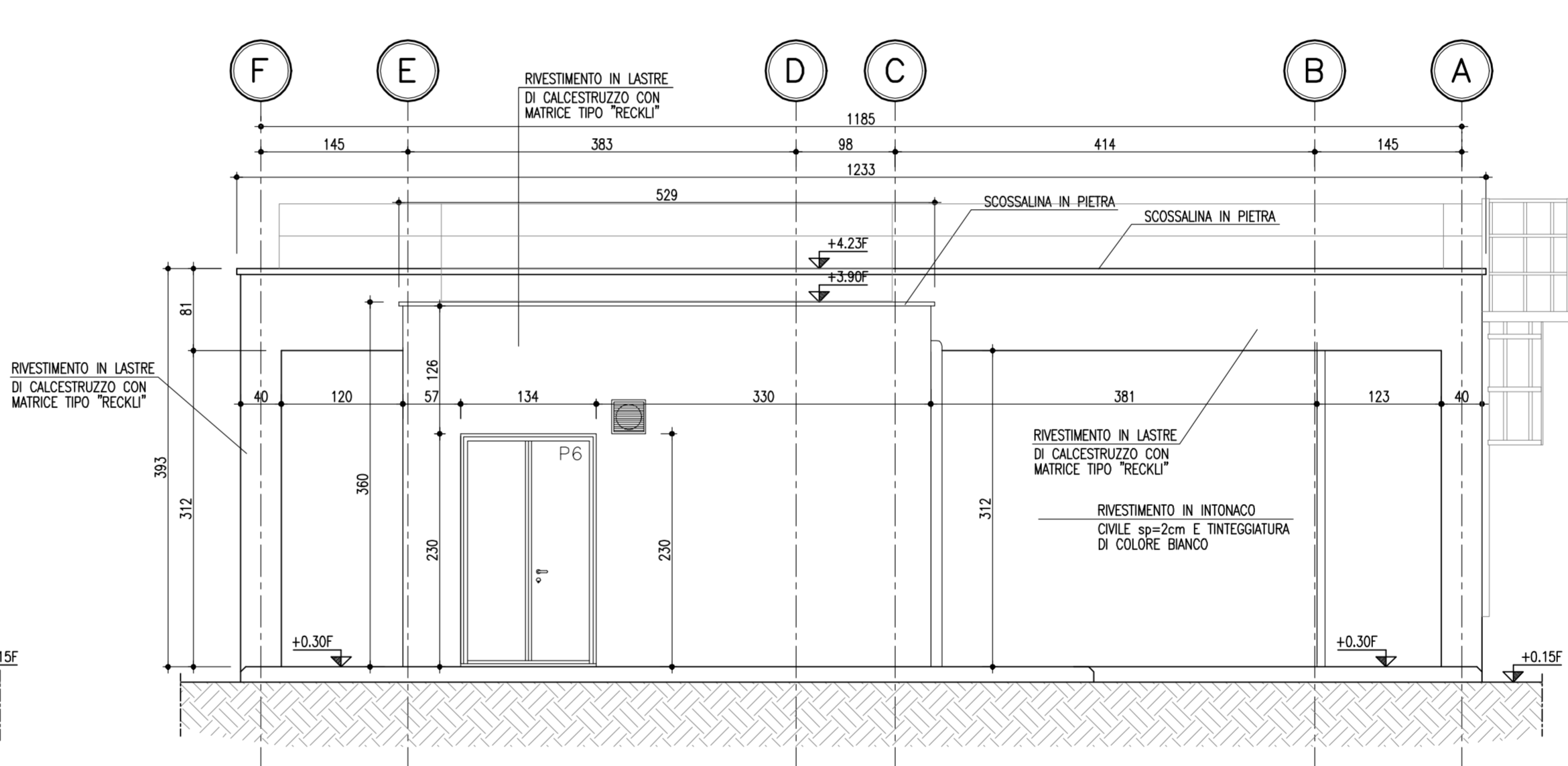
**PROSPETTO B**

Rapp. 1:50



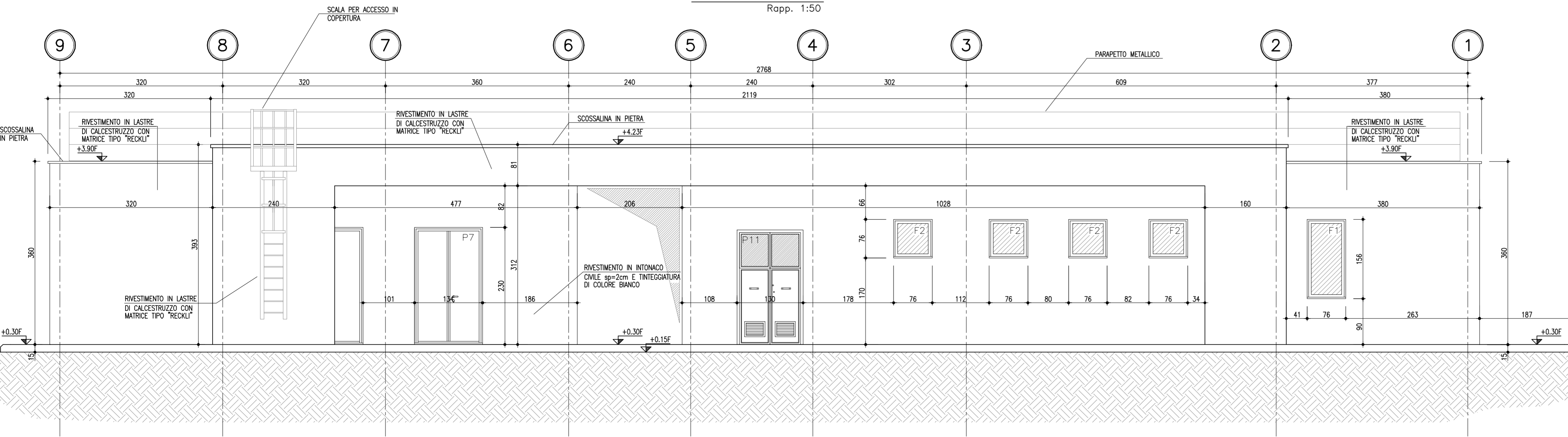
**PROSPETTO D**

Rapp. 1:50



**PROSPETTO C**

Rapp. 1:50



**NOTE GENERALI**

- TUTTE LE DIMENSIONI SONO ESPRESSE IN CENTIMETRI
- TUTTE LE QUOTE ALTIMETRICHE E LE COORDINATE SONO ESPRESSE IN METRI
- LE QUOTE ESPRESSE SONO DI PROGETTO



Società Autostrada Tirrenica p.A.  
GRUPPO AUTOSTRADALE PER L'ITALIA S.p.A.

**AUTOSTRADA (A12) : ROSIGNANO – CIVITAVECCHIA**  
LOTTO 4

TRATTO: GROSSETO SUD – FONTEBLANDA  
**PROGETTO DEFINITIVO**

INFRASTRUTTURA STRATEGICA DI PREMINENTE INTERESSE NAZIONALE

**S4-BARRIERA DI ESAZIONE DI FONTEBLANDA AL km 16+050.00**

FABBRICATO DI STAZIONE ED IMPIANTI  
PROSPETTI

|                                                                                                                          |                       |                                                                                                                                       |       |                                                                                                       |                |
|--------------------------------------------------------------------------------------------------------------------------|-----------------------|---------------------------------------------------------------------------------------------------------------------------------------|-------|-------------------------------------------------------------------------------------------------------|----------------|
| <b>IL PROGETTISTA SPECIALISTICO</b><br>Ing. Lanfranco Bernardini<br>Ord. Ingg. Arezzo N. 541<br>RESPONSABILE UFFICIO PCM |                       | <b>IL RESPONSABILE INTEGRAZIONE PRESTAZIONI SPECIALISTICHE</b><br>Ing. Alessandro Alfì<br>Ord. Ingg. Milano N. 20015<br>CAPO PROGETTO |       | <b>IL DIRETTORE TECNICO</b><br>Ing. Massimiliano Giacobbi<br>Ord. Ingg. Milano N. 20746               |                |
| WBS                                                                                                                      | RIFERIMENTO ELABORATO |                                                                                                                                       |       | FILE                                                                                                  | DATA           |
| -                                                                                                                        | codice commessa       | N.Prog.                                                                                                                               | unità | ufficio                                                                                               | n. progressivo |
| -                                                                                                                        | 12121410              | ---                                                                                                                                   | ---   | PCM0058                                                                                               | ---            |
|                                                                                                                          |                       |                                                                                                                                       |       |                                                                                                       | SCALA: 1:50    |
| <b>spea</b><br>ENGINEERING<br>per Atlantia                                                                               |                       | <b>COORDINATORE GENERALE INIZIATIVA SAT</b><br>Ing. Massimiliano Giacobbi<br>Ord. Ingg. Milano N. 20746<br>CAPO COMMESSA              |       | ELABORAZIONE GRAFICA<br>A CURA DI:<br>ELABORAZIONE PROGETTUALE<br>A CURA DI:<br>IL RESPONSABILE UNITÀ |                |
| <b>VISTO DEL COMMITTENTE</b><br>SAT                                                                                      |                       | <b>VISTO DEL CONCEDENTE</b><br>Ministero delle Infrastrutture e dei Trasporti                                                         |       |                                                                                                       |                |

IL PRESENTE DOCUMENTO NON POTRÀ ESSERE COPRATO, RIPRODOTTO O ALTAMENTE PUBBLICATO, IN TUTTO O IN PARTE, SENZA IL CONSENSO SCRITTO DELLA SOC. AUTOSTRADALE PER L'ITALIA S.p.A. CON UTILIZZO NON AUTORIZZATO SARK PERSEGUITO A NORMA DI LEGGE. THIS DOCUMENT MAY NOT BE COPIED, REPRODUCED OR PUBLISHED, EITHER IN PART OR IN ITS ENTIRETY, WITHOUT THE WRITTEN PERMISSION OF SOC. AUTOSTRADALE PER L'ITALIA S.p.A. UNAUTHORIZED USE WILL BE PROSECUTED BY LAW.