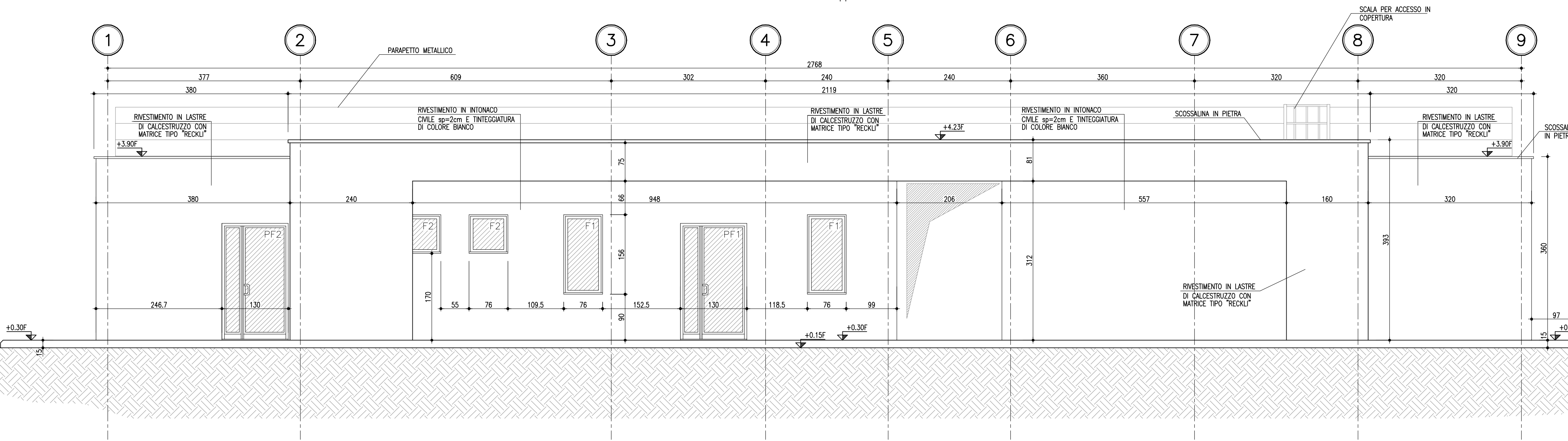


NOTE GENERALI

- TUTTE LE DIMENSIONI SONO ESPRESSE IN CENTIMETRI
- TUTTE LE QUOTE ALTIMETRICHE E LE COORDINATE SONO ESPRESSE IN METRI
- LE QUOTE ESPRESSE SONO DI PROGETTO

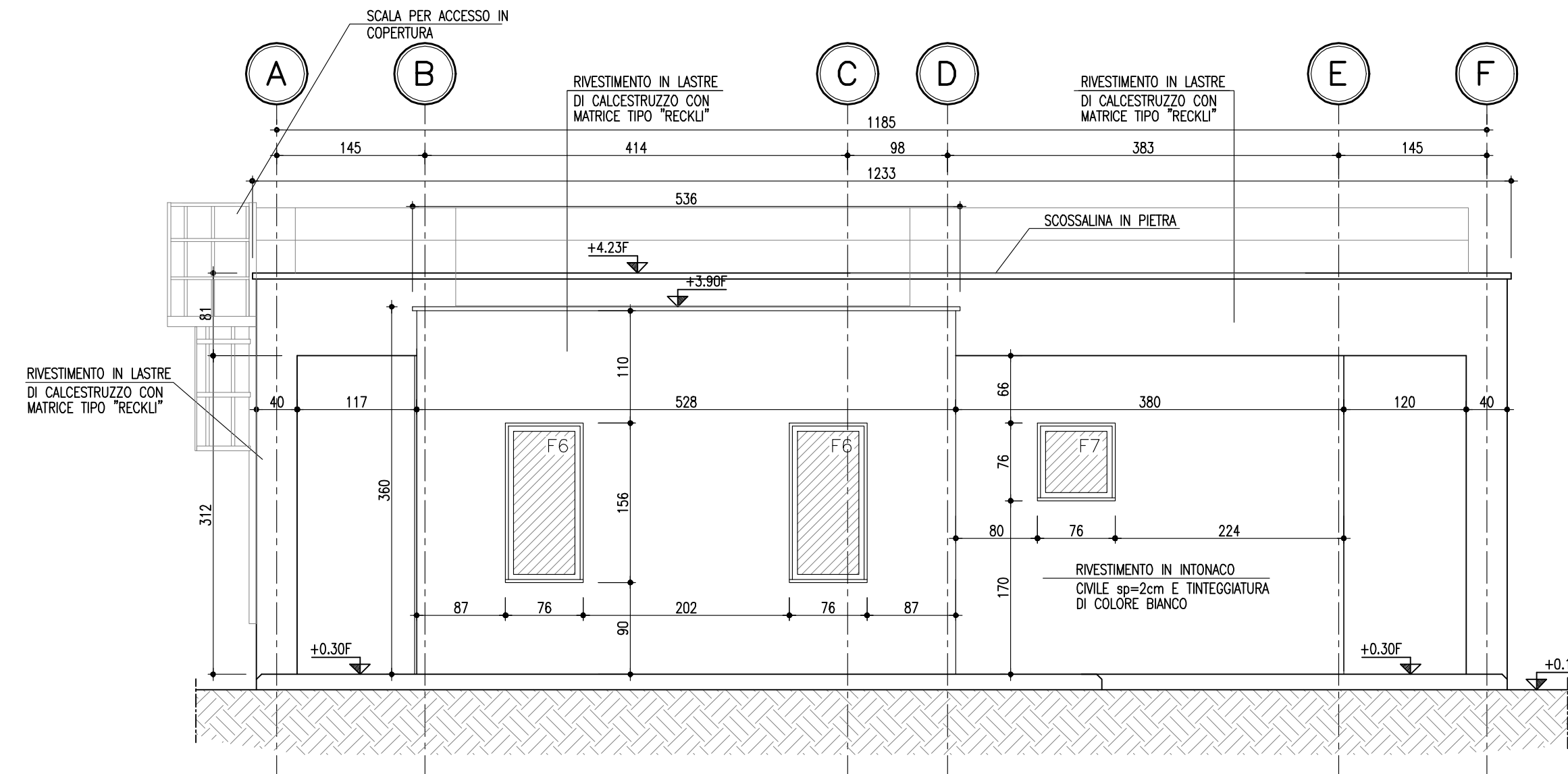
PROSPETTO A

Rapp. 1:50



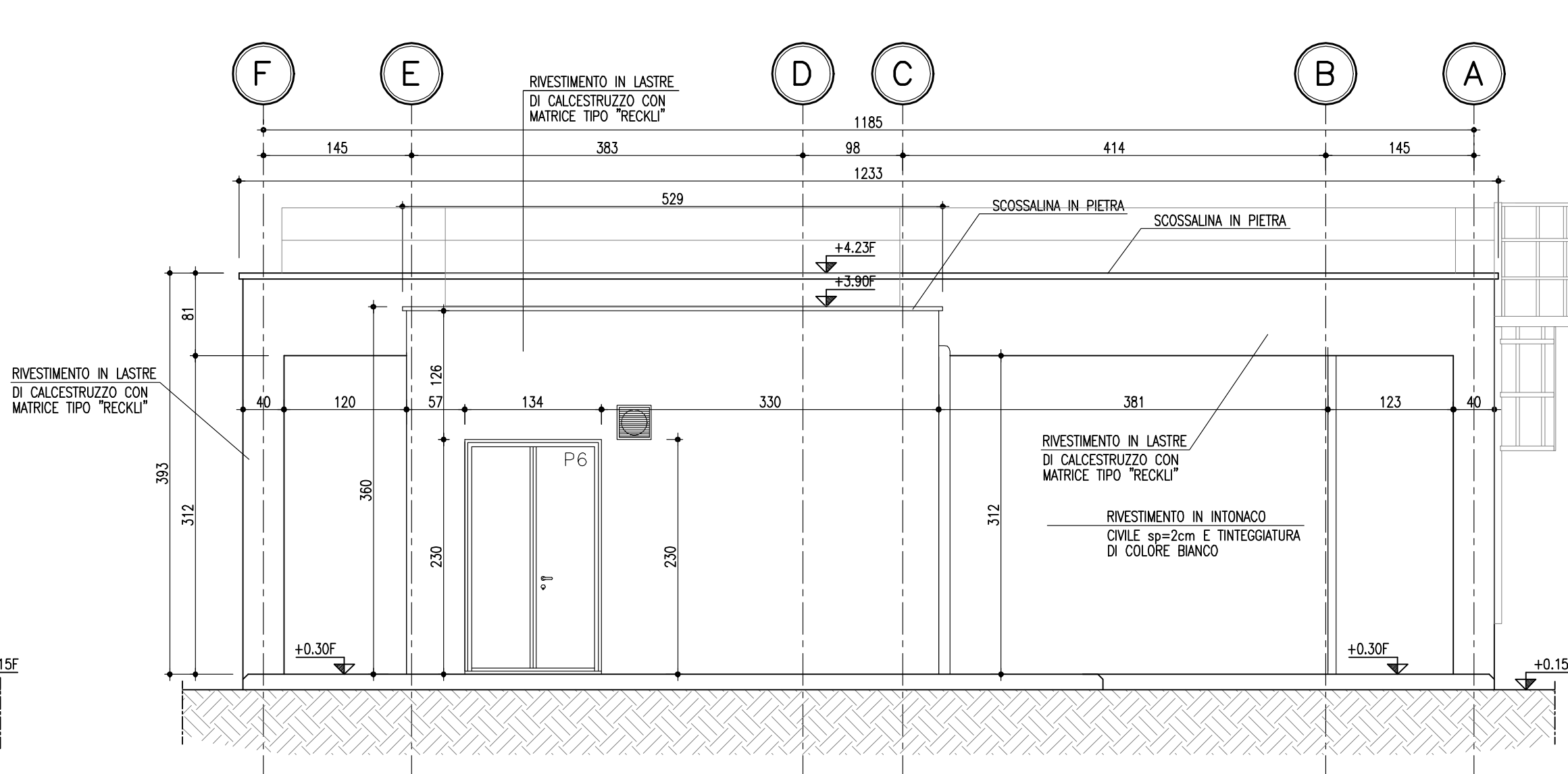
PROSPETTO B

Rapp. 1:50



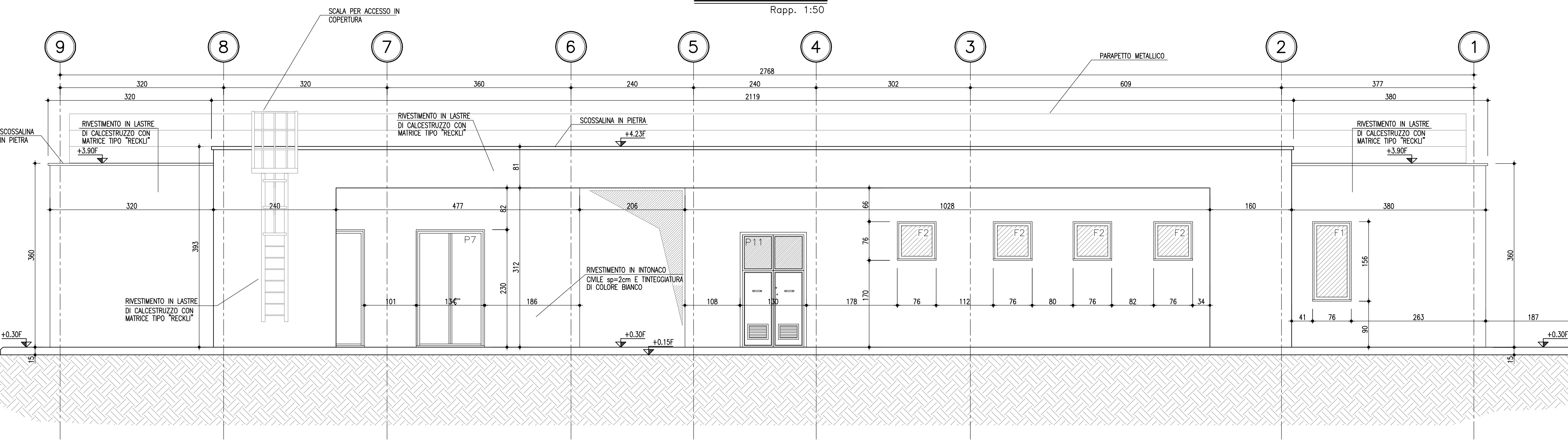
PROSPETTO D

Rapp. 1:50



PROSPETTO C

Rapp. 1:50



Società Autostrada Tirrenica p.A.
GRUPPO AUTOSTRADALE PER L'ITALIA S.p.A.

AUTOSTRADA (A12) : ROSIGNANO – CIVITAVECCHIA
LOTTO 4

TRATTO: GROSSETO SUD – FONTEBLANDA
PROGETTO DEFINITIVO

INFRASTRUTTURA STRATEGICA DI PREMINENTE INTERESSE NAZIONALE

S5-BARRIERA DI ESAZIONE DI GROSSETO SUD AL km-1+092.09

FABBRICATO DI STAZIONE ED IMPIANTI
PROSPETTI

<p>IL PROGETTISTA SPECIALISTICO Ing. Lanfranco Bernardini Ord. Ingg. Arezzo N. 541 RESPONSABILE UFFICIO PCM</p>	<p>IL RESPONSABILE INTEGRAZIONE PRESTAZIONI SPECIALISTICHE Ing. Alessandro Alfì Ord. Ingg. Milano N. 20015 CAPO PROGETTO</p>	<p>IL DIRETTORE TECNICO Ing. Massimiliano Giacobbi Ord. Ingg. Milano N. 20746</p>
--	---	--

WBS	DIRETTORE	RIFERIMENTO ELABORATO	FILE	DATA:	REVISIONE
	codice commessa	N.Prog.	unità' ufficio	n. progressivo	n.
	12121410	PCM0008		LUGLIO 2016	data
				SCALA: 1:50	

<p>spea INGENIERING per Atlantia</p>	<p>COORDINATORE GENERALE INIZIATIVA SAT Ing. Massimiliano Giacobbi Ord. Ingg. Milano N. 20746 CAPO COMMESSA</p>	<p>ELABORAZIONE GRAFICA A CURA DI: ELABORAZIONE PROGETTUALE A CURA DI: IL RESPONSABILE UNITA'</p>
---	--	---

<p>VISTO DEL COMMITTENTE</p>	<p>VISTO DEL CONCEDENTE</p>
------------------------------	-----------------------------

IL PRESENTE DOCUMENTO NON POTRA' ESSERE COPiato, RIPRODOTTO O ALTAMENTE PUBBLICATO, IN TUTTO O IN PARTE, SENZA IL CONSENSO SCRITTO DELLA SOC. AUTOSTRADALE PER L'ITALIA S.p.A. CON UTILIZZO NON AUTORIZZATO. SAT® PERSECUITO A NORMA DI LEGGE. THIS DOCUMENT MAY NOT BE COPIED, REPRODUCED OR PUBLISHED, EITHER IN PART OR IN ITS ENTIRETY, WITHOUT THE WRITTEN PERMISSION OF SOC. AUTOSTRADALE PER L'ITALIA S.p.A. UNAUTHORIZED USE WILL BE PROSECUTED BY LAW.