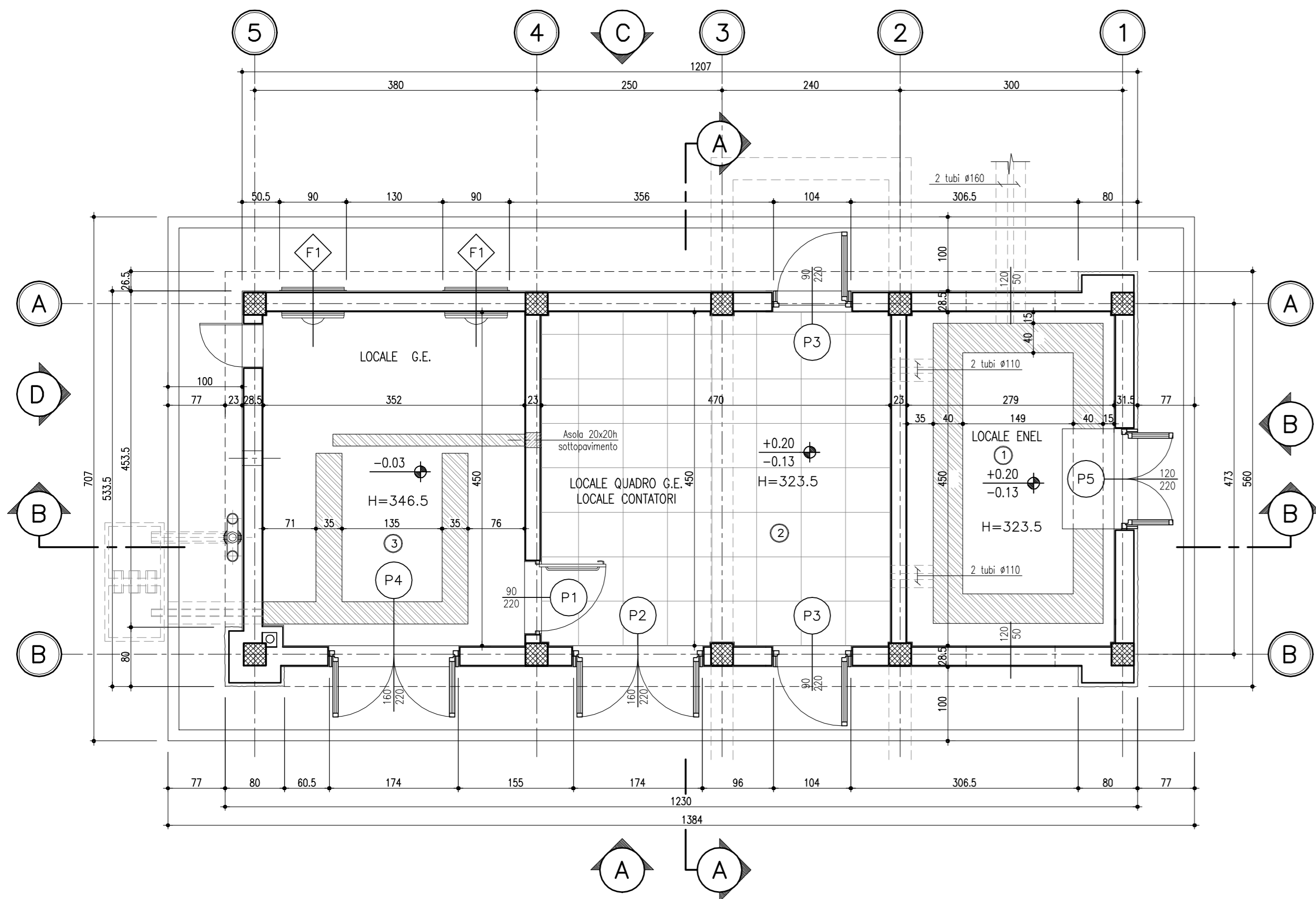


NOTE GENERALI

- TUTTE LE DIMENSIONI SONO ESPRESSE IN CENTIMETRI
- TUTTE LE QUOTE ALTIMETRICHE E LE COORDINATE SONO ESPRESSE IN METRI
- LE QUOTE ESPRESSE SONO DI PROGETTO

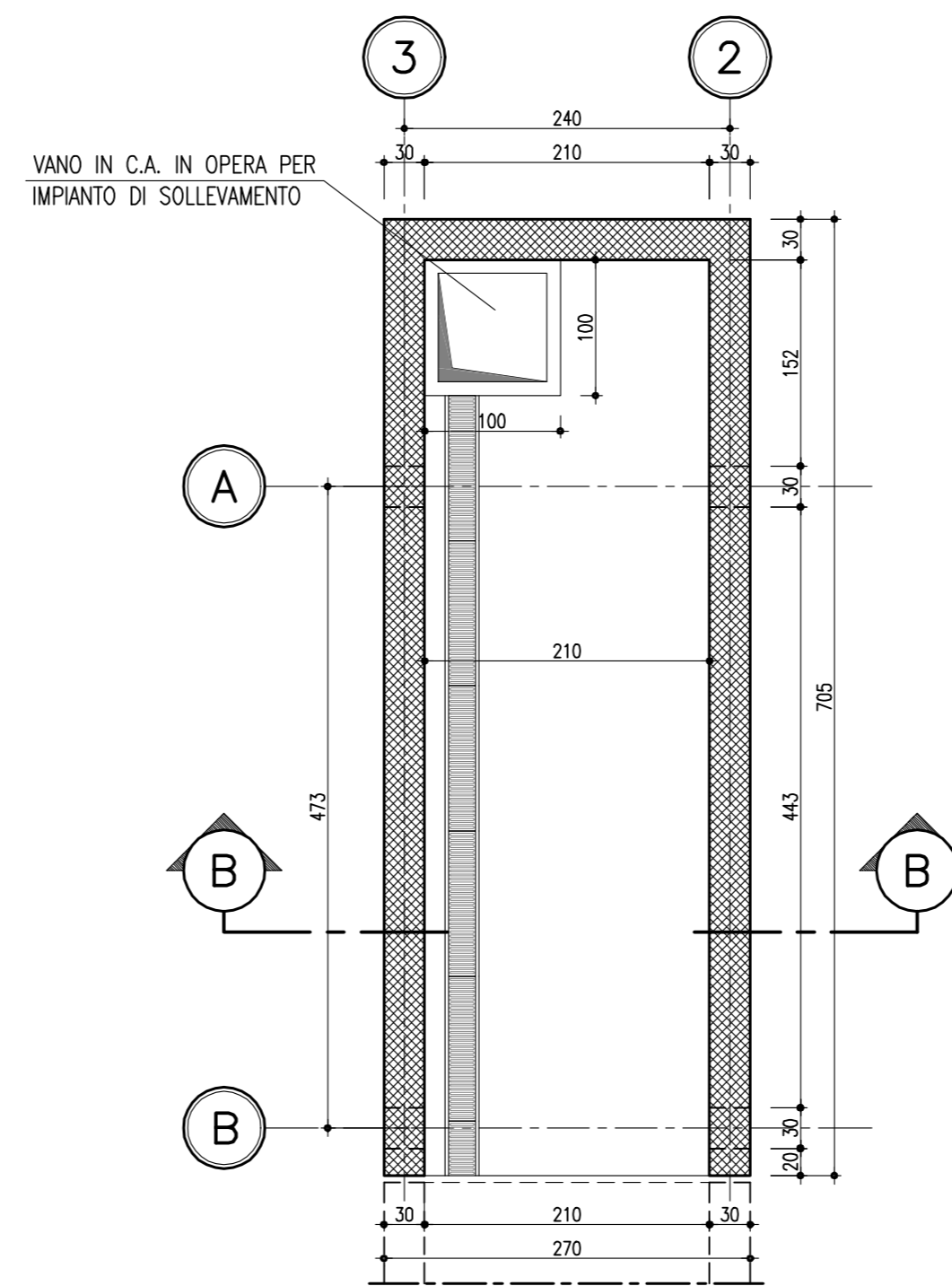
PIANTA PIANO TERRA

Rapp. 1:50



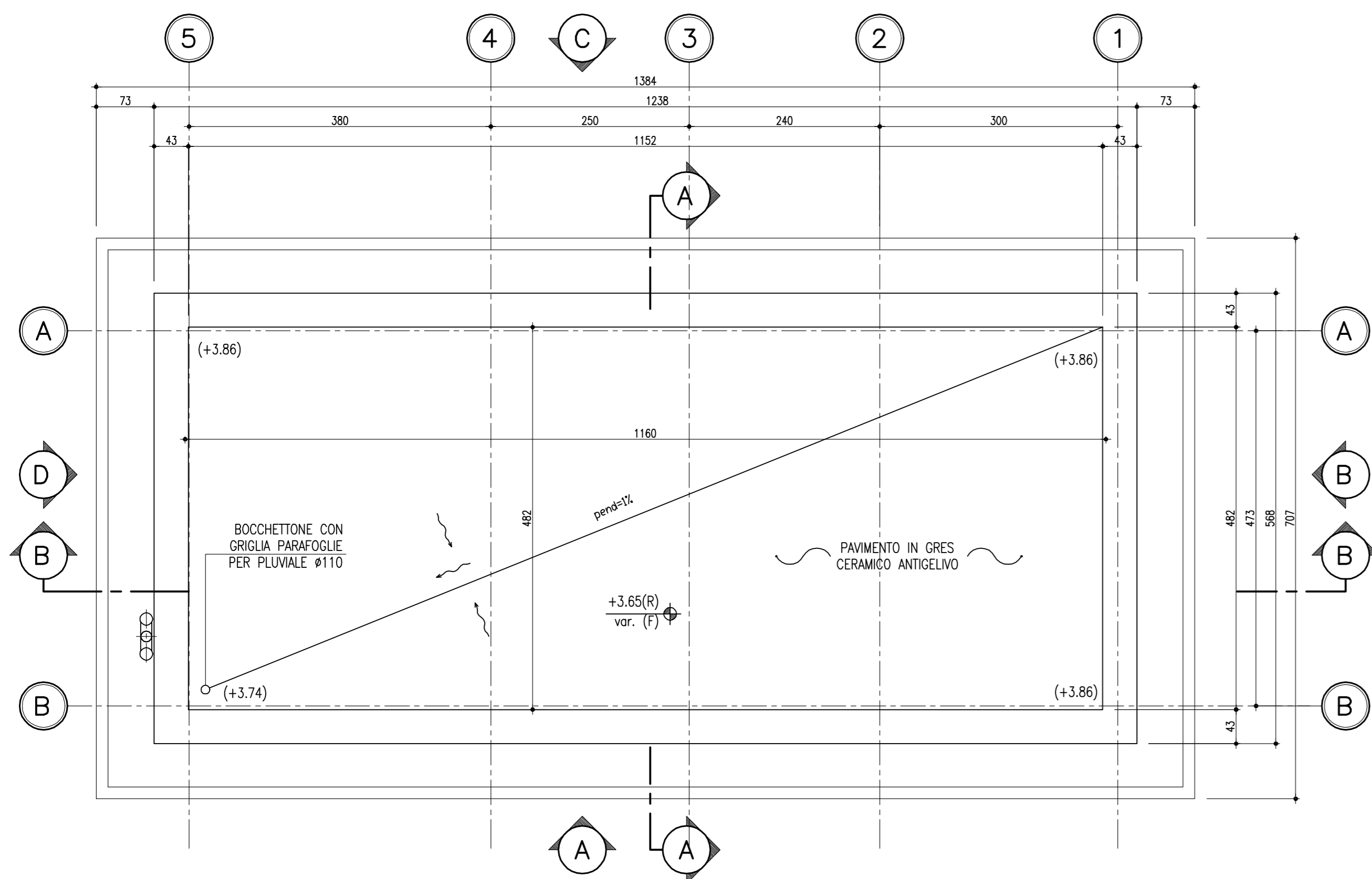
PIANTA PIANO INTERRATO

Rapp. 1:50



PIANTA PIANO COPERTURA

Rapp. 1:50



NOTE

- 2) LOCALE QUADRO G.E. + LOCALE CONTATORI: pavimento di tipo modulare ignifugo, antistatico, portata 1.700 Kg/mq, quota moduli = quota soglia; sottopavimento (rustico) in cemento liscio o trattato antispolvero, quota rustico -33 cm da quota soglia; le struttura delle pareti dovrà essere tale da consentire il fissaggio di apparecchiature pesanti.
- 3) LOCALE G.E.: pavimento a quota -33 cm dalla soglia; il pavimento e le pareti fino ad un'altezza di cm 20 dal pavimento finito devono essere resi impermeabili al gasolio; le pareti fino ad un'altezza di cm 150 dal pavimento finito devono essere lavabili; le strutture verticali ed orizzontali del locale devono essere REI 120; le struttura delle pareti dovrà essere tale da consentire il fissaggio di apparecchiature pesanti.
- NOTE
- Gli impianti elettrici interni dei locali 2 e 3 saranno eseguiti in vista a cura dell'installatore del gruppo elettrogeno;
 - Tutte le asole dovranno distare dalle pareti perimetrali circa cm 5 in quanto le canalizzazioni interne cui si raccorderanno saranno dotate di telai di copertura in lamiera striata spessore 3-4 mm;
 - Tutte le canalizzazioni (fondo e pareti) saranno rese impermeabili al gasolio;
 - A lavori ultimati ed installazioni eseguite tutte le aperture per canalizzazioni eseguite nel locale 3 dovranno essere sigillate per la tenuta al gasolio ed alla propagazione degli incendi;
 - Dovrà essere prodotta la documentazione tecnica atta a comprovare la conformità delle opere realizzate alla normativa antincendio vigente riferita alle strutture del locale 3.

TABELLA FINITURE

| PAVIMENTI | ZOCOLI | PARETI | SOFFITTI |
|---|---|--|--|
| GRES SMALYATO BIANCO LUCIDO MOD. 30x30 GRES SMALYATO BIANCO SEMIDACCO MOD.80x80 GRES ROSSO 7,5x7,5 MODULARE SOPRAELEVATO 60x60 RIVESTIMENTO GRADINI IN GOMMA PAVIMENTO RUSTICO TRATTO ANTISPOLVERO SOTTOPAVIMENTO IMPERMEABILIZZATO | GRES CERAMICI GRES ROSSO 7,5x7,5 (3 FILE H=2,5cm) GOMMA RISULTO IMPERMEABILIZZAZIONE H=2,5cm | INTONACO CIVILE SP.1,5 cm MADECCIA SMALYATA H=2,5cm LADROTTURA PER INTERNI LADROTTURA PER ESTERNI RASATURA E TINTEGGIATURA | INTONACO CIVILE SP.1,5 cm TINTEGGIATURA A TEMPERA CONTROSOFFITTO IN FIBRE MINERALI RASATURA E TINTEGGIATURA CEMENTO A FACCIA VISTA |

| LOCALI | |
|--------|----------------------------|
| 01 | LOCALE ENEL |
| 02 | L.D. QUADRO G.E.-CONTATORI |
| 03 | LOCALE G.E. |

N. B. PER ALTRE SPECIFICHE VEDI NOTE



Società Autostrada Tirrenica p.A.
GRUPPO AUTOSTRADIE PER L'ITALIA S.p.A.

AUTOSTRADA (A12) : ROSIGNANO – CIVITAVECCHIA
LOTTO 4

TRATTO: GROSSETO SUD – FONTEBLANDA
PROGETTO DEFINITIVO

INFRASTRUTTURA STRATEGICA DI PREMINENTE INTERESSE NAZIONALE

S5-BARRIERA DI ESAZIONE DI GROSSETO SUD AL km+1+092.09

FABBRICATO CABINA ELETTRICA
PIANTA PIANO TERRA E PIANO COPERTURA

| | | |
|---|--|--|
| IL PROGETTISTA SPECIALISTICO Ing. Lanfranco Bernardini Ord. Ingg. Arezzo N. 541 RESPONSABILE UFFICIO PCM | IL RESPONSABILE INTEGRAZIONE PRESTAZIONI SPECIALISTICHE Ing. Alessandro Alfì Ord. Ingg. Milano N. 20015 CAPO PROGETTO | IL DIRETTORE TECNICO Ing. Massimiliano Giacobbi Ord. Ingg. Milano N. 20746 |
|---|--|--|

| | | | | | |
|-----|-----------------|-----------------------|-------------------|----------------|-----------|
| WBS | DIRETTORE | RIFERIMENTO ELABORATO | FILE | DATA: | REVISIONE |
| - | codice commessa | N.Prog. | ufficio argomento | n. progressivo | Rev. |
| - | 12121410 | PCM | 0010 | LUGLIO 2016 | n. data |
| | | | | SCALA: | |
| | | | | 1:50 | |

| | | |
|-------------------------------------|---|--|
| spea ENGINEERING www.Atlantia | COORDINATORE GENERALE INIZIATIVA SAT Ing. Massimiliano Giacobbi Ord. Ingg. Milano N. 20746 CAPO COMMESSA | ELABORAZIONE GRAFICA A CURA DI: ELABORAZIONE PROGETTUALE A CURA DI: |
| | CONSULENZA A CURA DI: | IL RESPONSABILE UNITA': |

| | |
|-----------------------|----------------------|
| VISTO DEL COMMITTENTE | VISTO DEL CONCEDENTE |
| | |