

**F. PISCINA STATUA**

**F. RISPESCIA** - rivestimento in massi ciclopici 20 metri a monte e 20 metri a valle dell'alveo in corrispondenza del nuovo ponte.

**F. MIGLIARINO** - rivestimento 20 m a monte e prolungamento del tombino attuale di 25 metri con medesime dimensioni e rivestimento in massi 20 metri a valle

**VALLE GIARDINO** - rivestimento in massi ciclopici 20 metri a monte e prolungamento di 30 metri del tombino attuale con medesime dimensioni. A valle di questo, riposizionamento planimetrico dell'attuale vasca di laminazione in linea mantenendo la stessa volumetria.

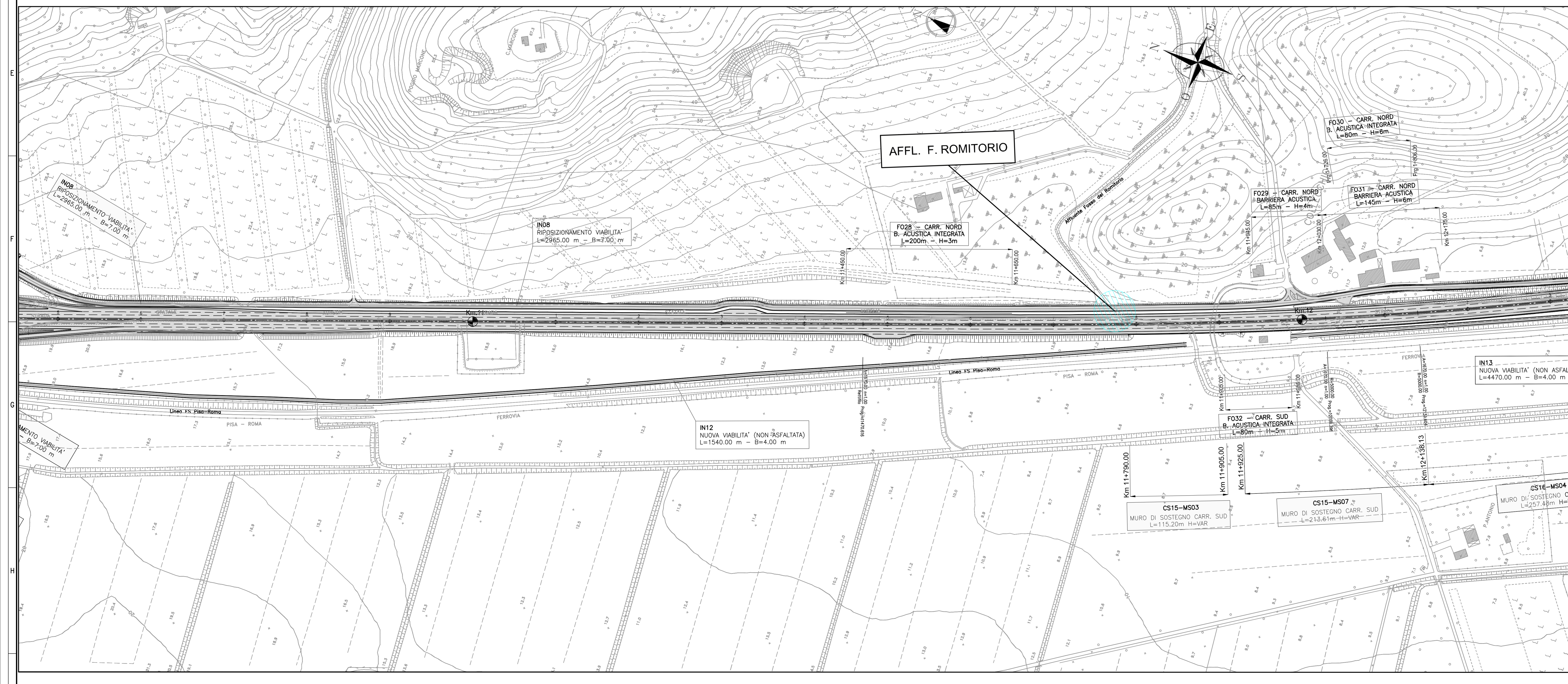
**F. CARPINA** - rivestimento in massi ciclopici 20 metri a monte e realizzazione di nuovo ponte di lunghezza pari a 40 m e luce 15 m. A valle del ponte, realizzazione di una vasca di laminazione in linea di lunghezza pari a 60 m con sezioni trapezoidali di larghezza al fondo di 7 m

**AFFLUENTE F. DEL ROMITORIO** - rivestimento in massi ciclopici 20 metri a monte e prolungamento a valle del tombino attuale con medesime dimensioni e realizzazione di nuovo canale ad U in cls per una lunghezza di 60 m fino a monte dell'attraversamento ferroviario

**FOSSI MINORI** - per tutti i fossi minori è stato previsto un intervento di riprofilatura delle sezioni del corso d'acqua per un tratto compreso tra 10 e 20 metri sia a monte che a valle dell'attraversamento principale, protezione in massi cementati con materiale di piccole-medie dimensioni

**Legenda**

- Fossi principali
- Fossi secondari
- Fossi minori



**SAT** Società Autostrada Tirrenica p.A.  
GRUPPO AUTOSTRADE PER ITALIA S.p.A.

**AUTOSTRADA (A12) : ROSIGNANO – CIVITAVECCHIA**  
LOTTO 4

**TRATTO: GROSSETO SUD – FONTEBLANDA**  
**PROGETTO DEFINITIVO**

INFRASTRUTTURA STRATEGICA DI PREMINENTE INTERESSE NAZIONALE

**AU-CORPO AUTOSTRADALE**  
**IDROLOGIA E IDRAULICA**  
**SISTEMA DI DRENAGGIO CORPO AUTOSTRADALE**  
Planimetria localizzazione interventi dal km 8+750.00 al km 12+250.00

<b>IL PROGETTISTA SPECIALISTICO</b> Ing. Paolo De Paoli Ord. Ingg. Paolo N. 1739 RESPONSABILE UFFICIO DI		<b>IL RESPONSABILE INTEGRAZIONE PRESSIONE SPECIALISTICA</b> Ing. Massimo Giacobbi Ord. Ingg. Milano N. 20746 CAPO PROGETTO		<b>IL DIRETTORE TECNICO</b> Ing. Massimo Giacobbi Ord. Ingg. Milano N. 20746	
WBS settore codice contratto km/pt unit n. progressivo	RIFERIMENTO ELABORATO file n. progressivo	DATA OTTOBRE 2016	REVISIONE n. data		
12121410		IDR 013		scala: 1:2000	
<b>COORDINATORE GENERALE INIZIATIVA SAT</b> Ing. Maximiliano Giacobbi Ord. Ingg. Milano N. 20746 CAPO COMMISSA		ELABORAZIONE GRAFICA A CURA DI : ELABORAZIONE PROGETTUALE A CURA DI : IL RESPONSABILE UFFICIO			
VISTO DEL COMMITTENTE <b>SAT</b>		VISTO DEL CONCESSIONARIO Ministero delle Infrastrutture e dei Trasporti			