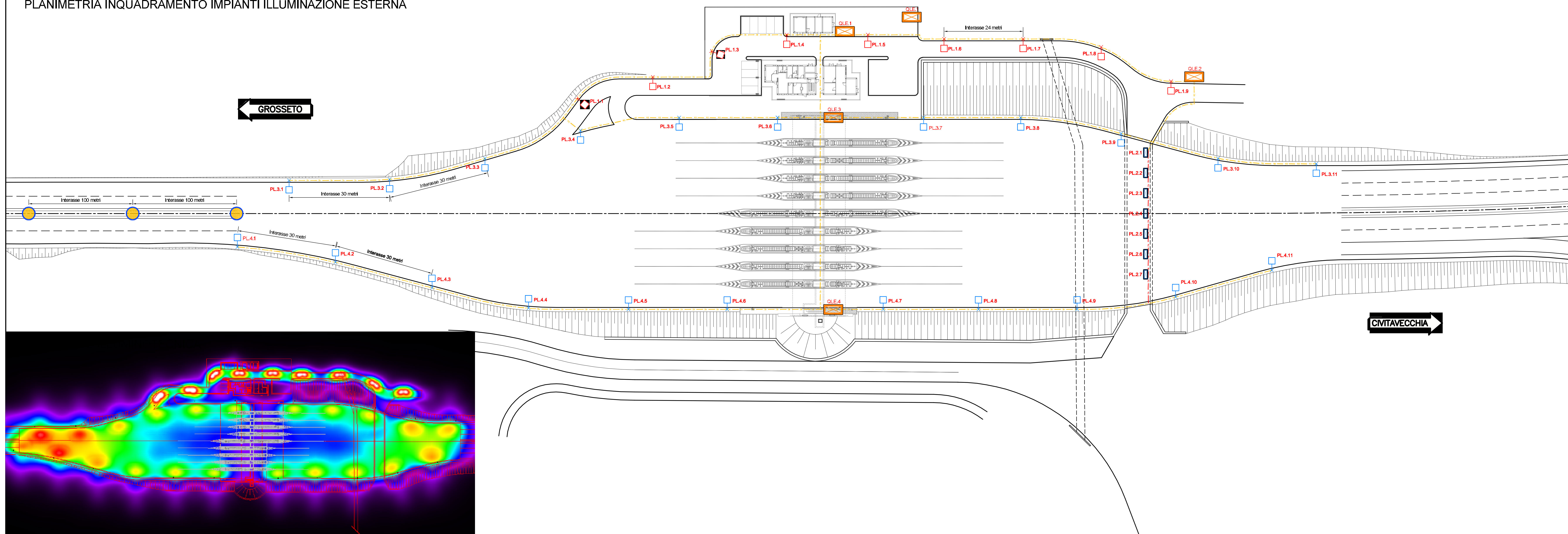


PLANIMETRIA INQUADRAMENTO IMPIANTI ILLUMINAZIONE ESTERNA



LEGENDA SIMBOLI PLANIMETRIA

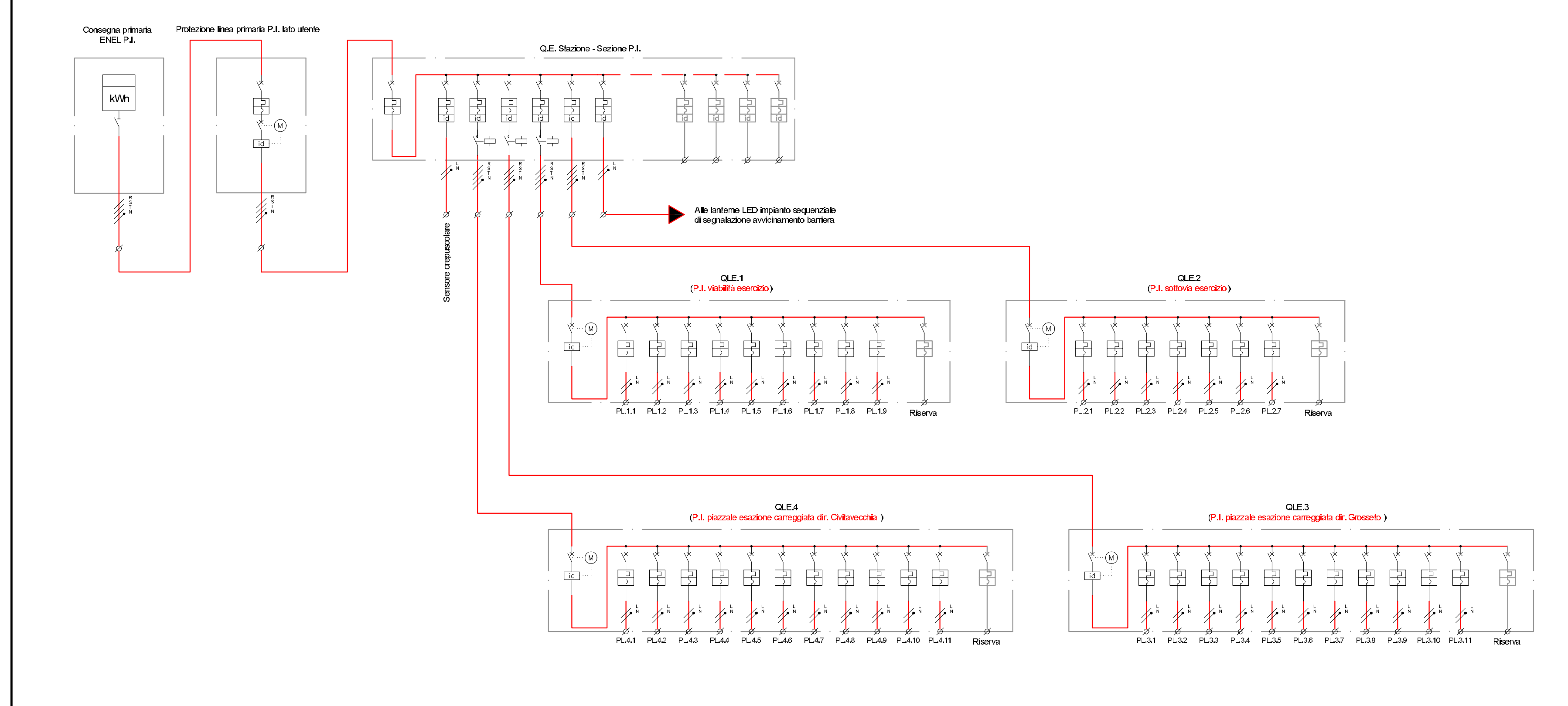
- Punto luce illuminazione viabilità di esercizio costituito da:
 - Palo in acciaio zincato altezza fuori terra 5 m su plinto prefabbricato in cls
 - Straccio con estensione 1 metro
 - Corpo illuminante stradale a tecnologia LED da 77W tipo Thom CvTEQ 36L70 o similare
- Punto luce illuminazione piazzale esazione costituito da:
 - Palo in acciaio zincato altezza fuori terra 11 m su plinto prefabbricato in cls
 - Staffa di sommità palo per supporto proiettore stradale in acciaio zincato
 - Proiettore stradale a tecnologia LED da 250W tipo Philips BVP651-31K o similare
- Punto luce illuminazione sottovia di esercizio costituito da:
 - Proiettore tunnel a tecnologia LED tipo GL2 Compact della Schreder o similare, completo di staffa di supporto ad inclinazione variabile adatta al fissaggio a parete e/o soffitto
- Punto luce segnalazione sequenziale (ON/OFF) di avvicinamento a barriera di esazione costituito da:
 - Lanterna colore ambra a tecnologia LED Ø 330 mm tipo Delas Basic 302 o similare, completo di palo supporto con staffe di adattamento al fissaggio a santeria sicurezza o modulo prefabbricato newjersey
- Quadro elettrico stradale sezionamento / protezione linee elettriche ai punti luce costituito da:
 - Armadio stradale in vetroresina tipo Conchiglia CVN IP55 o similare
 - Plinto in cls di supporto amadio
 - Interruttore generale differenziale con sistema di ritorno motorizzato
 - Interruttori MT di sezionamento e protezione circuiti luce
 - Accessori vari per il cablaggio la distribuzione in itinere dei circuiti elettrici sottesi
- Tratteggio indicativo di infrastruttura interrata per la distribuzione dei circuiti elettrici in cavo costituita da tubazione in PVC corrugata doppia parete Ø110 mm, corda di rame nudo sez. 35 mm², pozzetti di sezionamento da 500 x 500 mm completi di chiusura cambiabile in ghisa B125 o C250.
- Tratteggio indicativo di infrastruttura a vista per la distribuzione dei circuiti elettrici in cavo a servizio dei corpi illuminanti di sottovia scatorale, costituita da canalizzazione in acciaio da 80 x 80 mm, zincata alla parete dello stesso mediante opportune staffe di supporto.

TIPOLOGICO PUNTO LUCE SOTTOVIA DI ESERCIZIO (PL.2.n)

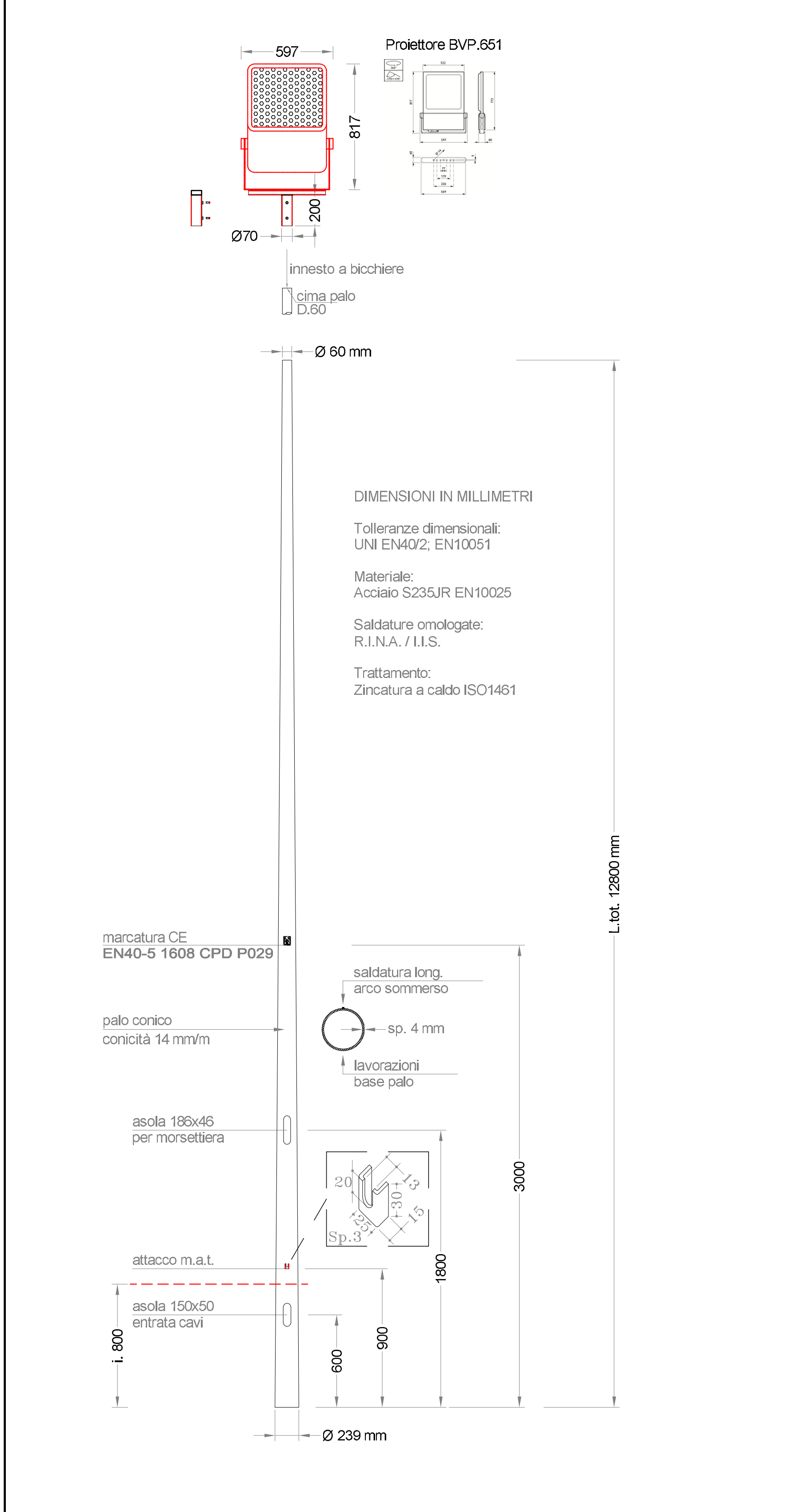


- Proiettore tunnel tipo GL2 Compact della Schreder o similare
- Corpo in alluminio estruso protetto contro l'ossidazione elettrolitica (classe 15)
- Testate: alluminio pressofuso verniciato a polvere poliestere
- Viti in acciaio inox
- Protettore: vetro temprato termicamente
- Una portella su una delle testate permette l'accesso al vano ausiliari. Connettori rapidi permettono una rimozione agevolata della piastra ausiliari
- Colore: RAL 7040 grigio chiaro

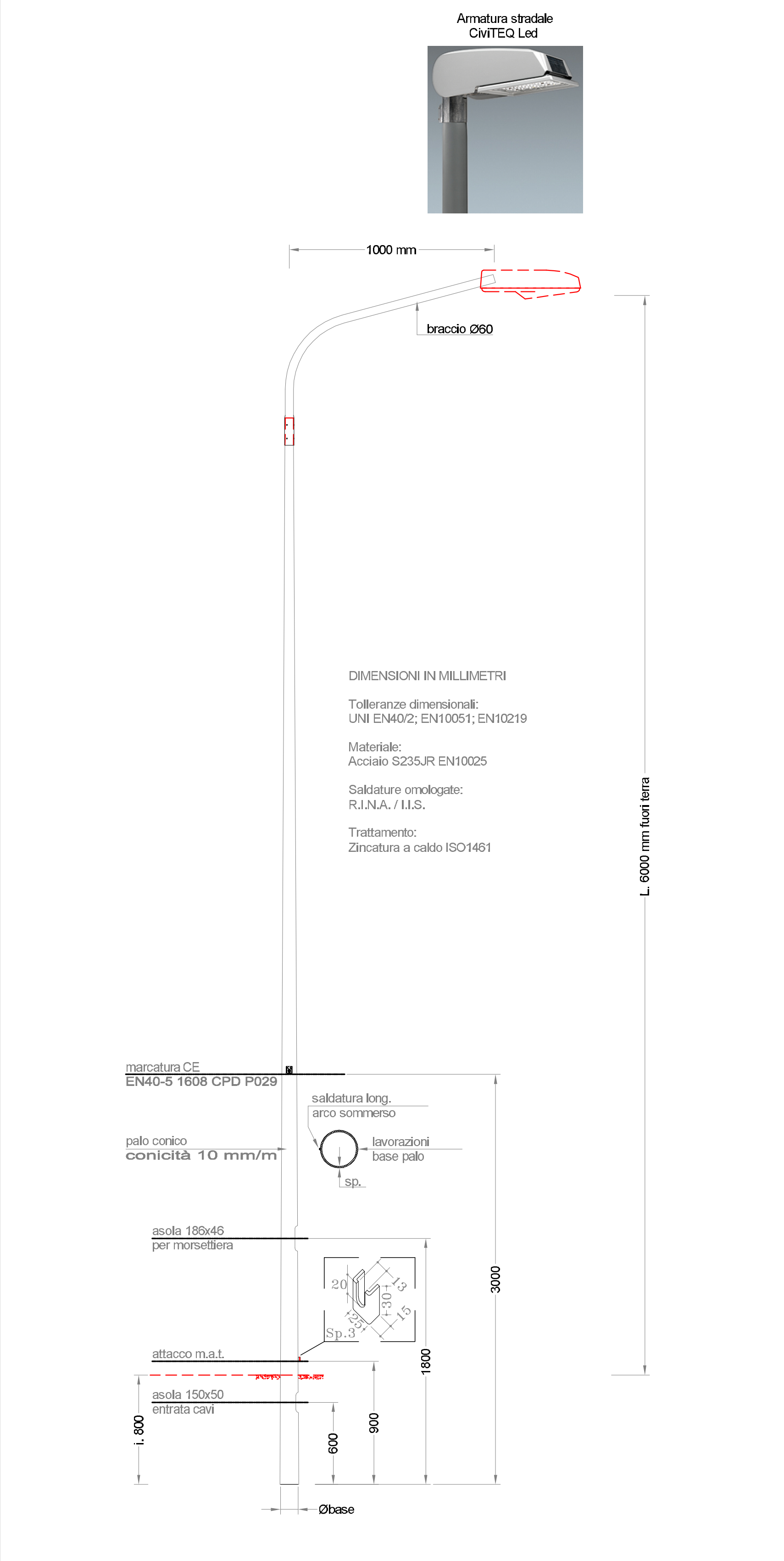
SCHEMA GENERALE UNIFILARE IMPIANTO LUCE ESTERNA



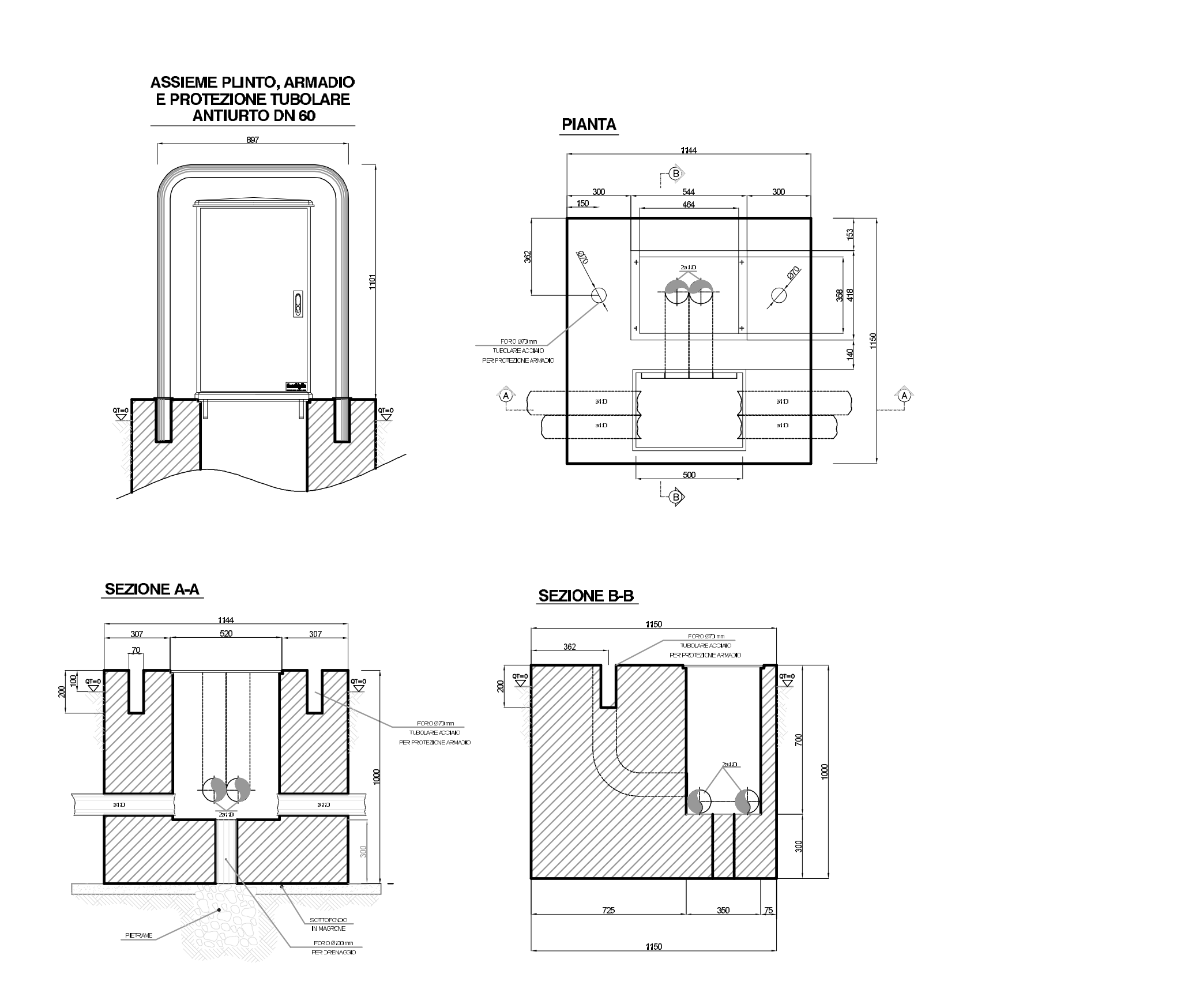
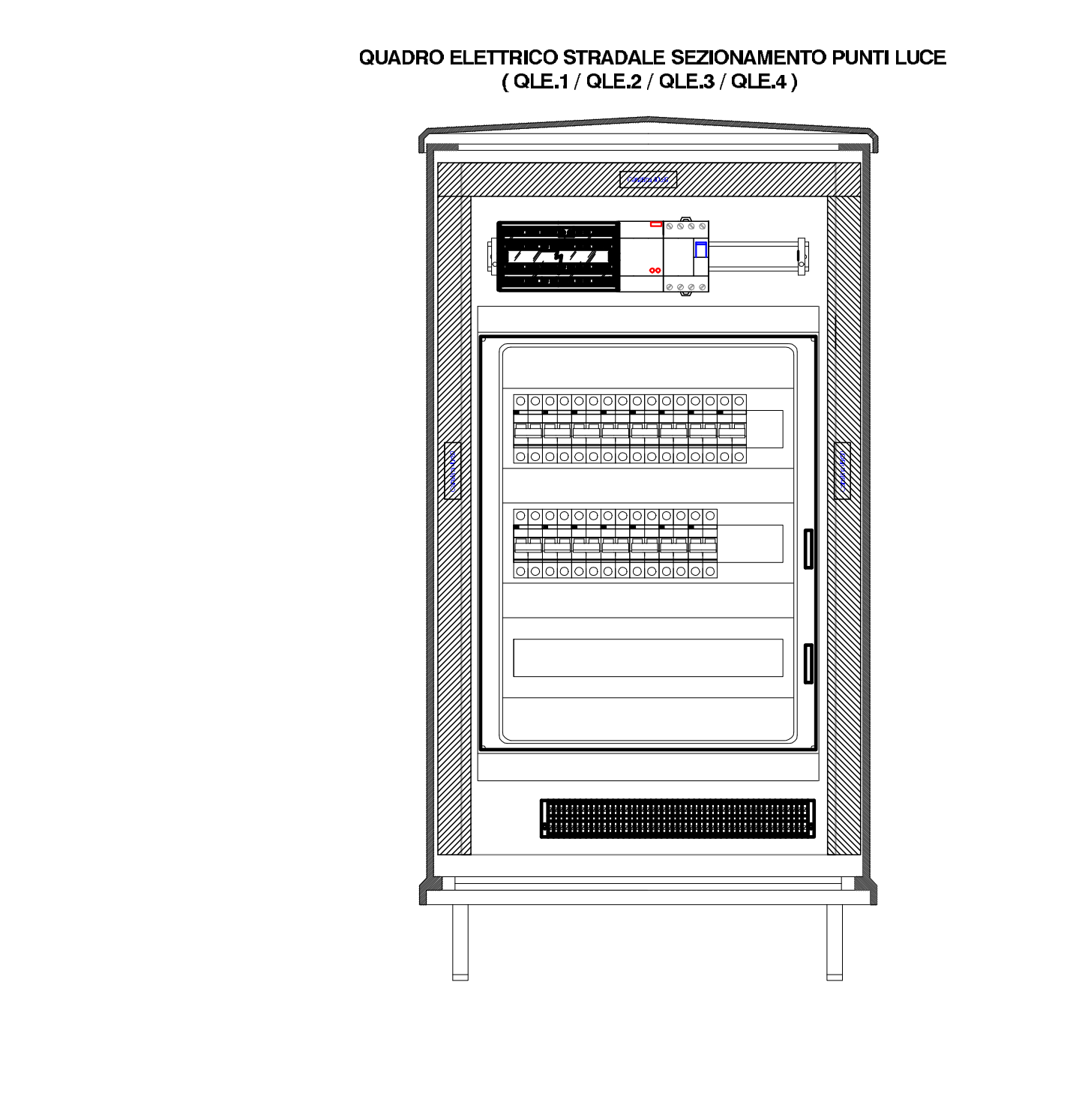
TIPOLOGICO PUNTO LUCE PIAZZALE BARRIERA (PL.3.n - PL.4.n)



TIPOLOGICO PUNTO LUCE VIABILITA' ESERCIZIO (PL.1.n)



TIPOLOGICO QUADRO ELETTRICO STRADALE SEZIONAMENTO LINEE ALIMENTAZIONE PUNTI LUCE (QLE.1 / QLE.2 / QLE.3 / QLE.4)



SAT Società Autostrada Tirrenica p.a.
GRUPPO AUTOSTRADE PER L'ITALIA S.p.A.

AUTOSTRADA (A12) : ROSIGNANO – CIVITAVECCHIA
LOTTO 4
TRATTO: GROSSETO SUD – FONTEBLANDA
PROGETTO DEFINITIVO

INFRASTRUTTURA STRATEGICA DI PREMINENTE INTERESSE NAZIONALE

AU-CORPO AUTOSTRADALE
IMPIANTI Elettromeccanici
IMPIANTO ILLUMINAZIONE BARRIERA DI ESAZIONE
PLANIMETRIA DI INQUADRAMENTO
SCHEMA UNIFILARE E PARTICOLARI TIPOLOGICI

IL PROGETTISTA SPECIALISTICO Ing. Luigi Schivetta Ord. Ingg. Milano N. 1372 RESPONSABILE UFFICIO MAP		IL RESPONSABILE INTEGRAZIONE PROIEZIONE SPERIMENTALE Ing. Alessandro AFF Ord. Ingg. Milano N. 20015		IL DIRETTORE TECNICO Ing. Massimiliano Giacobbi Ord. Ingg. Milano N. 20746	
DIRIGENTE	REDAZIONE	FILE	DATA	REVISIONE	
12121410	IMP	024	Ottobre 2016		

COORDINATORE GENERALE INDIRITTA SAT
Ing. Massimiliano Giacobbi
Ord. Ingg. Milano N. 20746

ELABORAZIONE SCHEMI A CURA DI:
ELABORAZIONE PROIEZIONE A CURA DI:
IL RESPONSABILE UFFICIO MAP

CONFERMA A CURA DI:
VISTO DEL COMMITENTE
VISTO DEL CONCESSIONARIO