

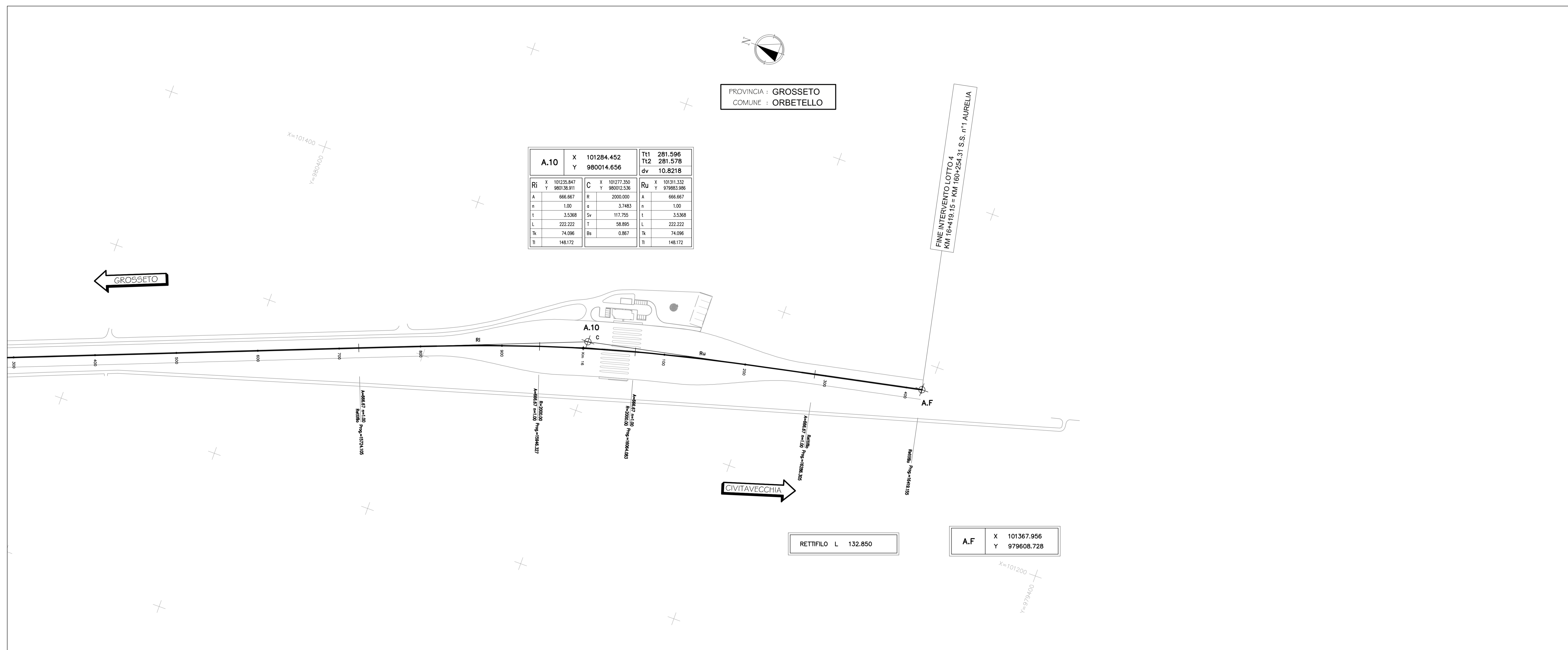
SAT Società Autostrada Tirrenica p.A.
GRUPPO AUTOSTRADE PER L'ITALIA S.p.A.

AUTOSTRADA (A12) : ROSIGNANO – CIVITAVECCHIA
LOTTO 4

TRATTO: GROSSETO SUD – FONTEBLANDA
PROGETTO DEFINITIVO

INFRASTRUTTURA STRATEGICA DI PREMINENTE INTERESSE NAZIONALE

AU-CORPO AUTOSTRADALE	
PARTE STRADALE	
Planimetria di Tracciamento Tavola 6 di 6 dal Km. 15+800.00 al Km. 16+419.15	
I. PROGETTISTA SPECIALISTICO Ing. Gianluca Spinazzola Ord. Ingg. Milano N. 26796 RESPONSABILE UFFICIO STD	II. RESPONSABILE INTEGRAZIONE PROIEZIONE SPECIALISTICO Ing. Alessandro Ari Ord. Ingg. Milano N. 25815 CAPO PROGETTO
III. DIRETTORE TECNICO Ing. Massimiliano Giacobbi Ord. Ingg. Milano N. 20746	
WBS	REVISIONE
DIRETTORE	DATA
CODICE CONTRATTO	OTTOBRE 2016
M/NO	D.
UNITA'	SITO
n. progressivo	n.
STD	305
SCALE	1:2000
COORDINATORE GENERALE INIZIATIVA SAT Ing. Massimiliano Giacobbi Ord. Ingg. Milano N. 20746 CAPO COMMESSA	COORDINATORE GENERALE INIZIATIVA SAT Ing. Massimiliano Giacobbi Ord. Ingg. Milano N. 20746 CAPO COMMESSA
CONSULENZA A CURA DI	VISTO DEL CONCESSIONARIO
Atlantia	SAT
VISTO DEL CONCESSIONARIO	VISTO DEL CONCESSIONARIO
SAT	Ministero delle Infrastrutture e dei Trasporti Ministero delle Infrastrutture e dei Trasporti



A.10		X	101284.452	TI1	281.596
		Y	980014.656	TI2	281.578
				dv	10.8218
Ri	X	10235.847	C	X	10277.350
A	Y	98038.911	R	Y	980012.536
n	R	666.667	A	X	101311.332
h	s	1.00	n	Y	979883.986
L	Sv	3.5368	L	A	666.667
Tk	T	117.752	L	n	1.00
Tl	Bv	58.895	L	L	3.5368
Tl	Tl	222.222	L	Tl	222.222
Tl	Tl	74.096	Tl	Tl	74.096
Tl	Tl	148.172	Tl	Tl	148.172

A.F	X	101367.956
	Y	979608.728