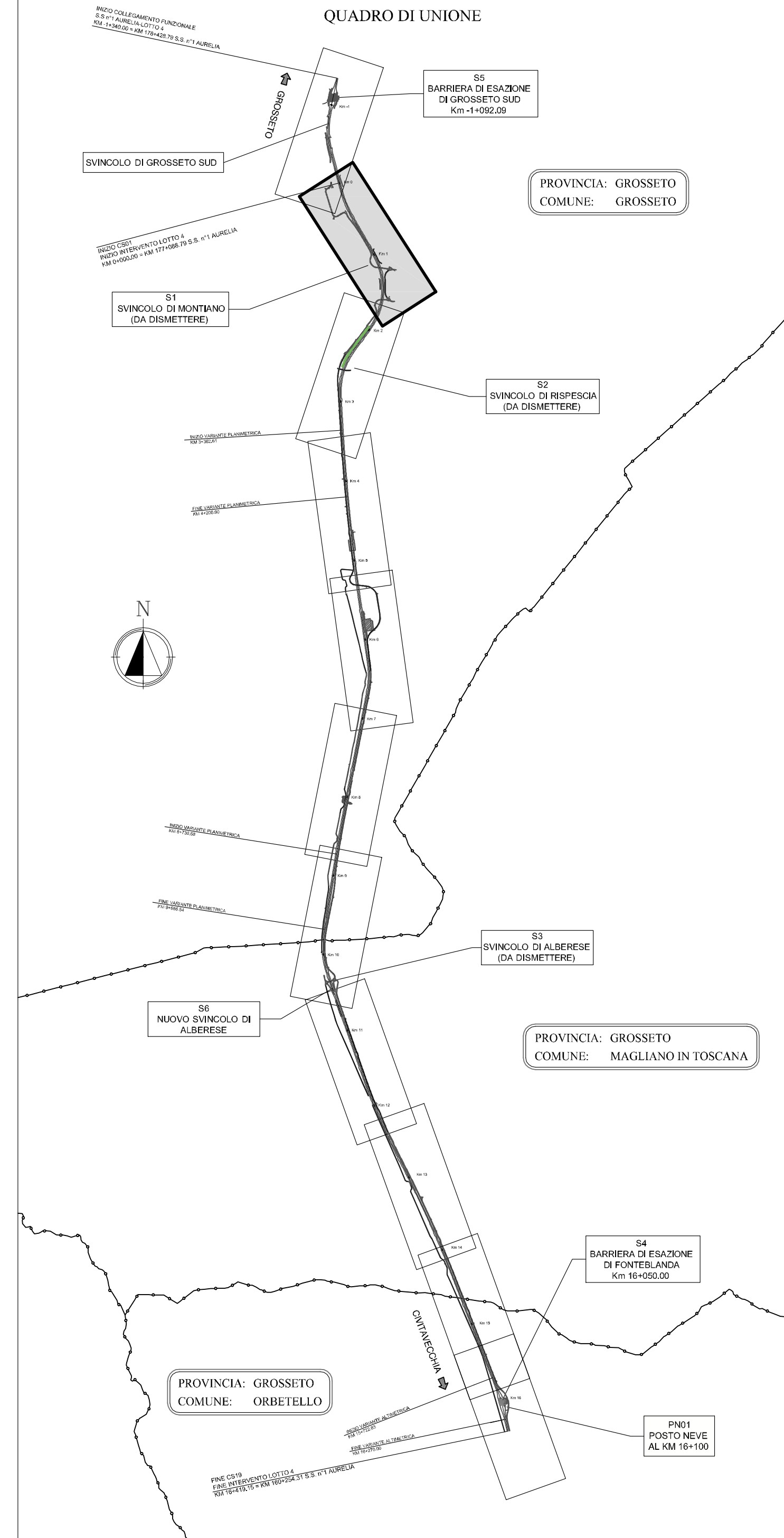
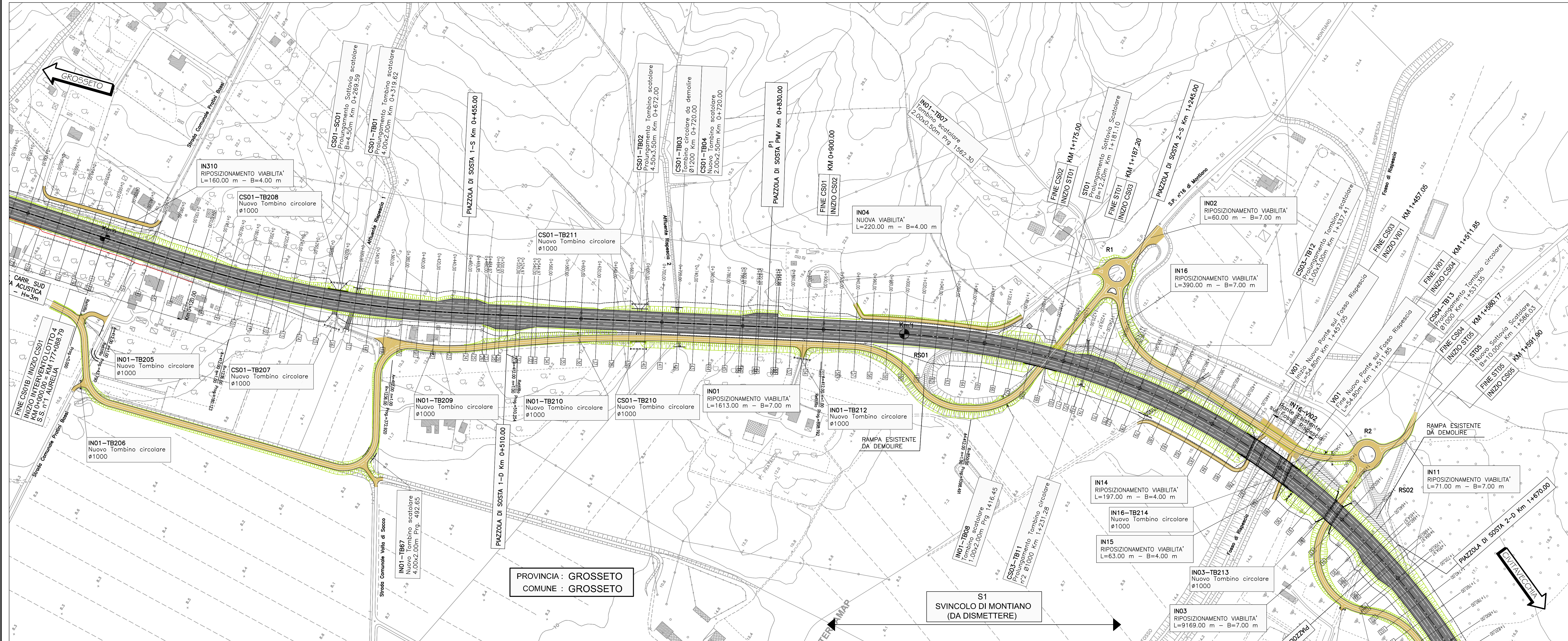
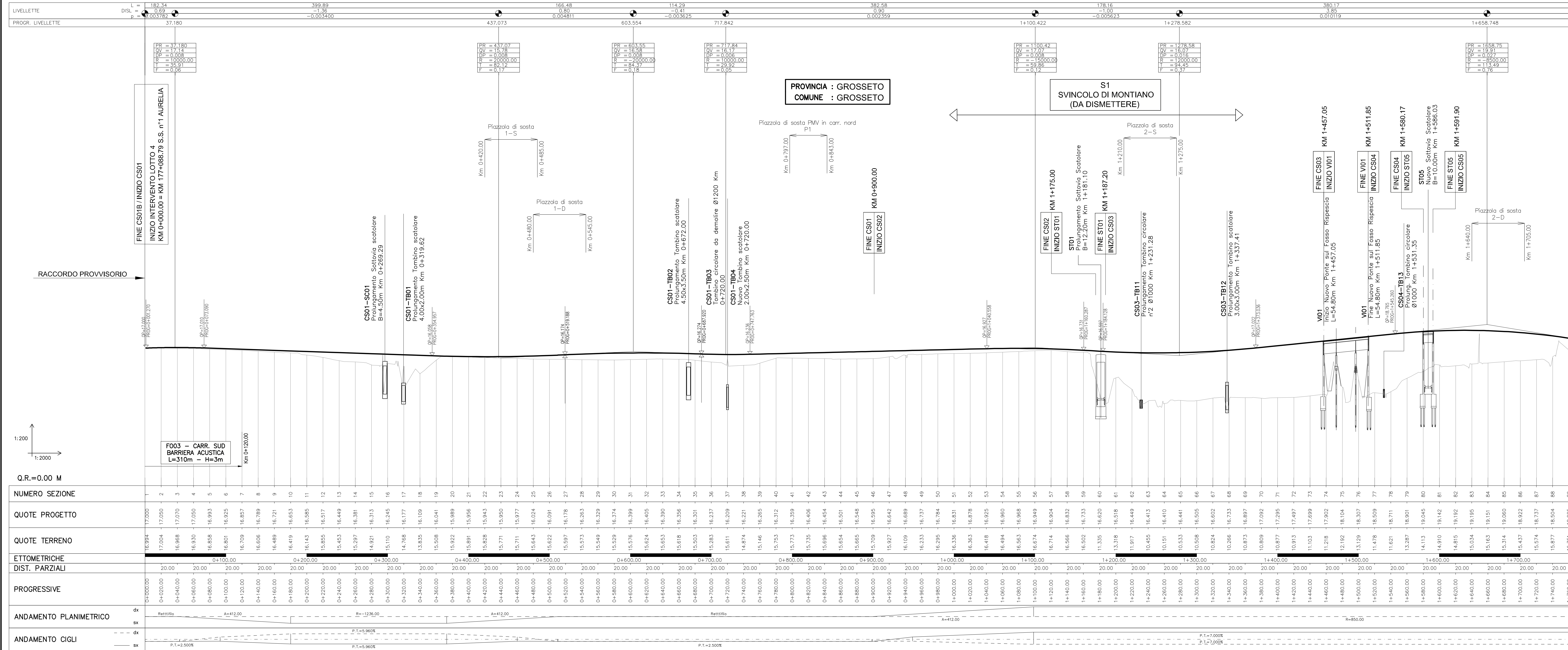


Planimetria di progetto Scala 1:2000



Profilo longitudinale Scala 1:2000/1:200



Società Autostrada Tirrenica p.A.
GRUPPO AUTOSTRADE PER LITALIA S.p.A.

AUTOSTRADA (A12) : ROSIGNANO – CIVITAVECCHIA
LOTTO 4
TRATTO: GROGNETO SUD – FONTEBLANDA
PROGETTO DEFINITIVO
INFRASTRUTTURA STRATEGICA DI PREMINENTE INTERESSE NAZIONALE

AU-CORPO AUTOSTRADALE
PARTE STRADALE
Planimetria e Profilo di Progetto
dal Km. 0+000.00 al Km. 1+750.00

IL PROGETTISTA SPECIALISTICO
Ing. Giancarlo Spinozzolo
Ord. Ingg. Milano N. 20796
RESPONSABILE LAVORO SITO

IL RESPONSABILE INTEGRAZIONE PROIEZIONE SPINAZZOLLO
Ing. Massimo Giosacchi
Ord. Ingg. Milano N. 20796
CAPO COMMISSA

IL DIRETTORE TECNICO
Ing. Massimo Giosacchi
Ord. Ingg. Milano N. 20746

WBS	DETTORE	REVISIONE	ELABORATO	DATA	REVISIONE
12	12	1	14	10	1
12	12	1	14	10	1
12	12	1	14	10	1
12	12	1	14	10	1
12	12	1	14	10	1

COORDINATORE GENERALE INIZIATIVA SAT
Ing. Massimo Giosacchi
Ord. Ingg. Milano N. 20746
CAPO COMMISSA

CONFEZIONATA A CURA DI **IL RESPONSABILE LAVORO SITO**

VEDO DEL COMMITENTE **VEDO DEL CONCESSIONARIO**

Il presente documento non può essere copiato, ristampato o riprodotto in modo integrale o parziale, né può essere diffuso senza permesso scritto del titolare. Sono vietate tutte le applicazioni del presente documento per scopi non autorizzati.