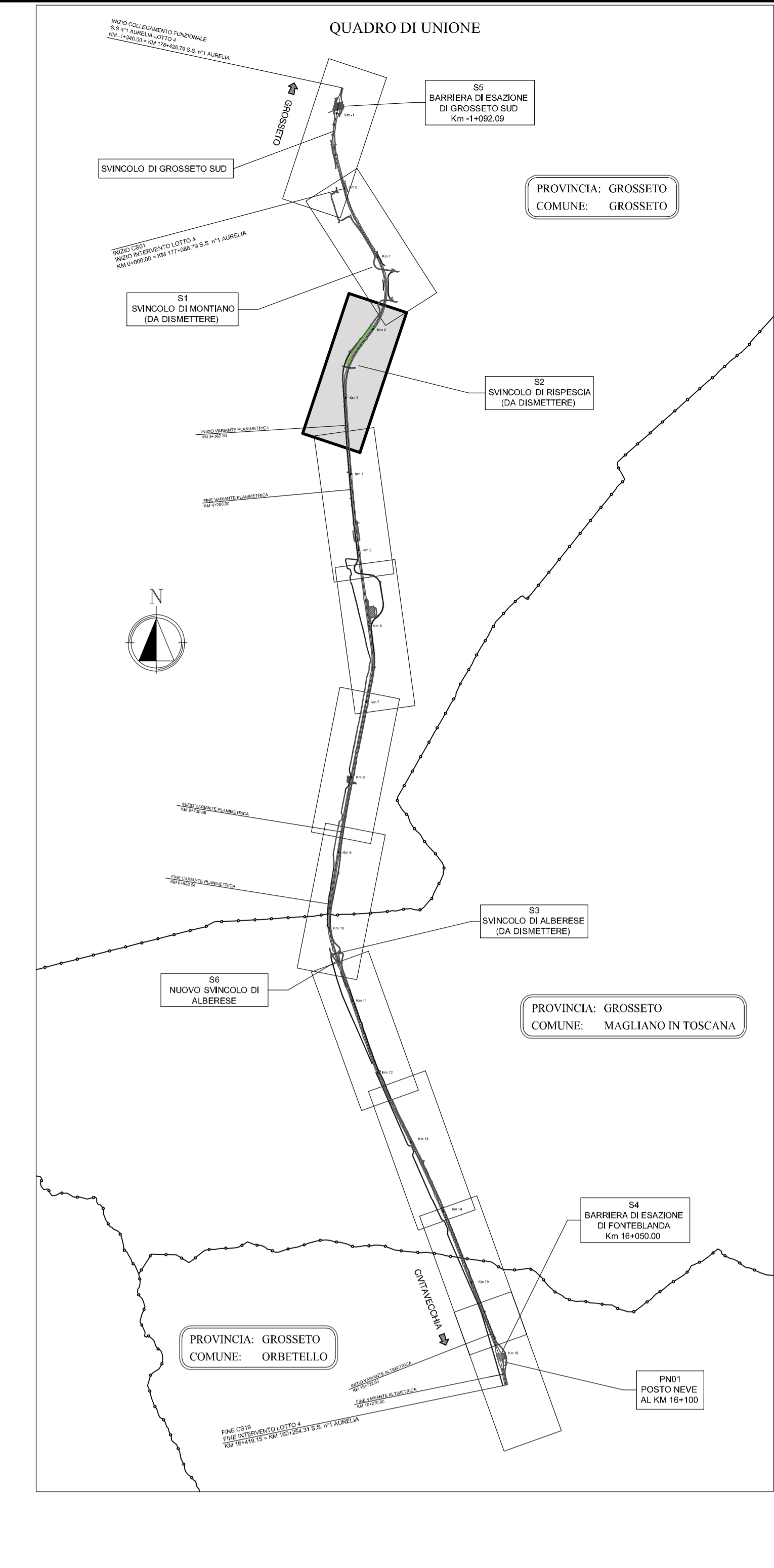
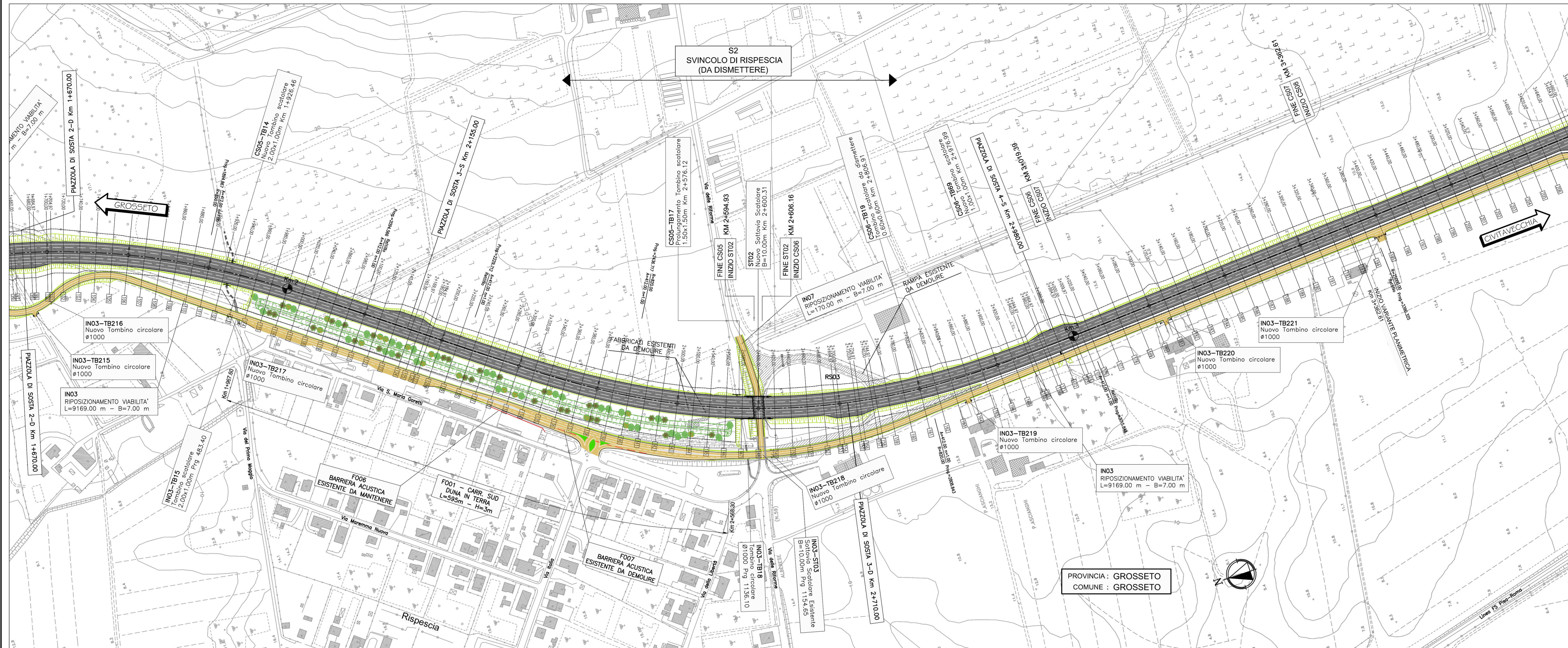
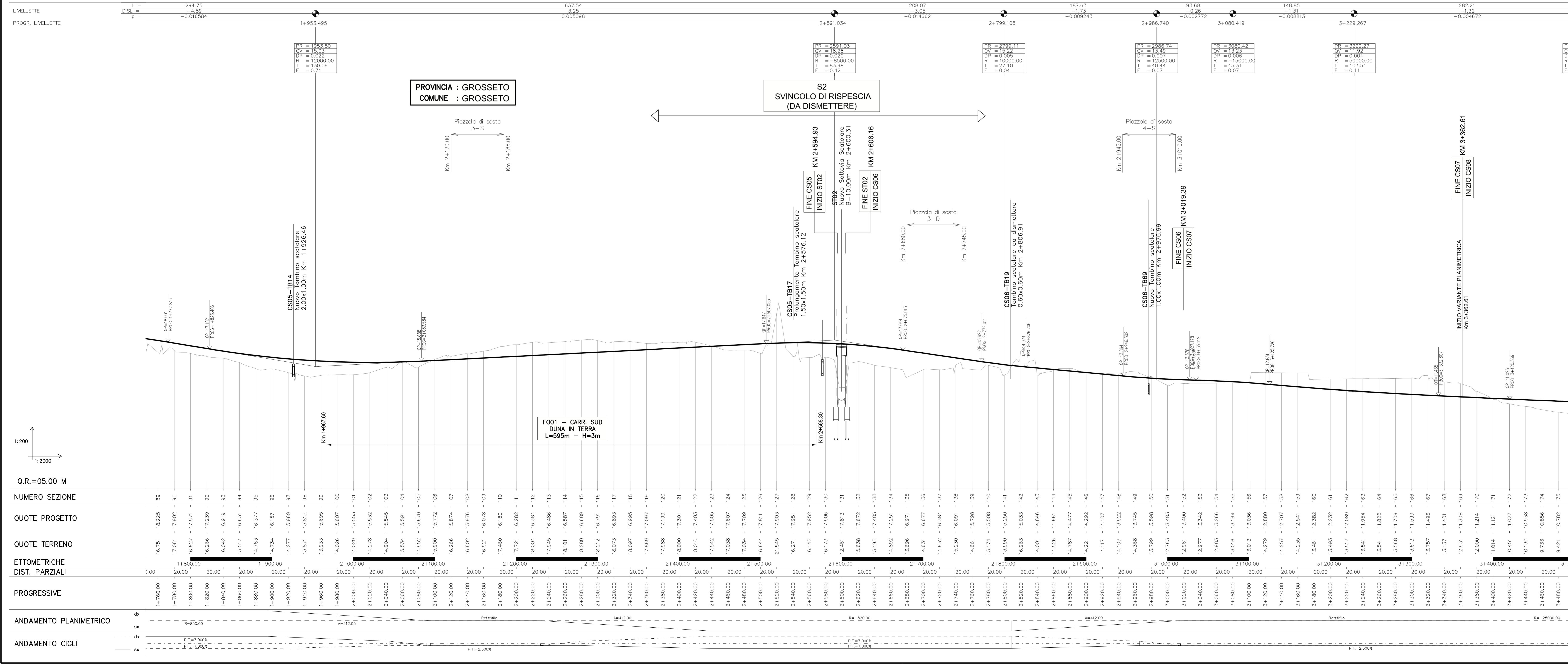


Planimetria di progetto Scala 1:2000



Profilo longitudinale Scala 1:2000/1:200





Società Autostrada Tirrenica p.A.
GRUPPO AUTOSTRADE PER LITALIA S.p.A.

AUTOSTRADA (A12) : ROSIGNANO – CIVITAVECCHIA
LOTTO 4
TRATTO: GROSSETO SUD – FONTEBLANDA
PROGETTO DEFINITIVO

INFRASTRUTTURA STRATEGICA DI PREMINENTE INTERESSE NAZIONALE

AU-CORPO AUTOSTRADALE
PARTE STRADALE
Planimetria e Profilo di Progetto
dal Km. 1+750.00 al Km. 3+500.00

<p>IL PROGETTISTA SPECIALISTICO Ing. Gianluca Spinozzolo Ord. Ingg. Milano N. 20796 RESPONSABILE LAVORO STD</p>	<p>IL RESPONSABILE INTEGRATORE PROIEZIONE SPECIALIZZATA Ing. Massimo Giorgetti Ord. Ingg. Milano N. 20746 CAPO PROGETTO</p>	<p>IL DIRETTORE TECNICO Ing. Massimo Giorgetti Ord. Ingg. Milano N. 20746</p>
--	--	--

<p>WBS: 12 12 14 10</p>	<p>REFERIMENTO ELABORATO: STD 401-2</p>	<p>DATA: MAGGIO 2016</p>
-------------------------	---	--------------------------

<p>COORDINATORE GENERALE INIZIATIVA SAT Ing. Massimo Giorgetti Ord. Ingg. Milano N. 20746 CAPO COMMISSA</p>	<p>COORDINATORE GENERALE A CURA DI Ing. Massimo Giorgetti Ord. Ingg. Milano N. 20746 CAPO COMMISSA</p>	<p>CAPO PROGETTO Ing. Massimo Giorgetti Ord. Ingg. Milano N. 20746</p>
--	---	---

<p>CONFERMAZIONE A CURA DI Ing. Massimo Giorgetti Ord. Ingg. Milano N. 20746</p>	<p>CONFERMAZIONE A CURA DI Ing. Massimo Giorgetti Ord. Ingg. Milano N. 20746</p>	<p>CONFERMAZIONE A CURA DI Ing. Massimo Giorgetti Ord. Ingg. Milano N. 20746</p>
---	---	---

VISTO DEL COMMITTENTE: SAT

VISTO DEL CONCESSIONARIO: Ministero delle Infrastrutture e dei Trasporti