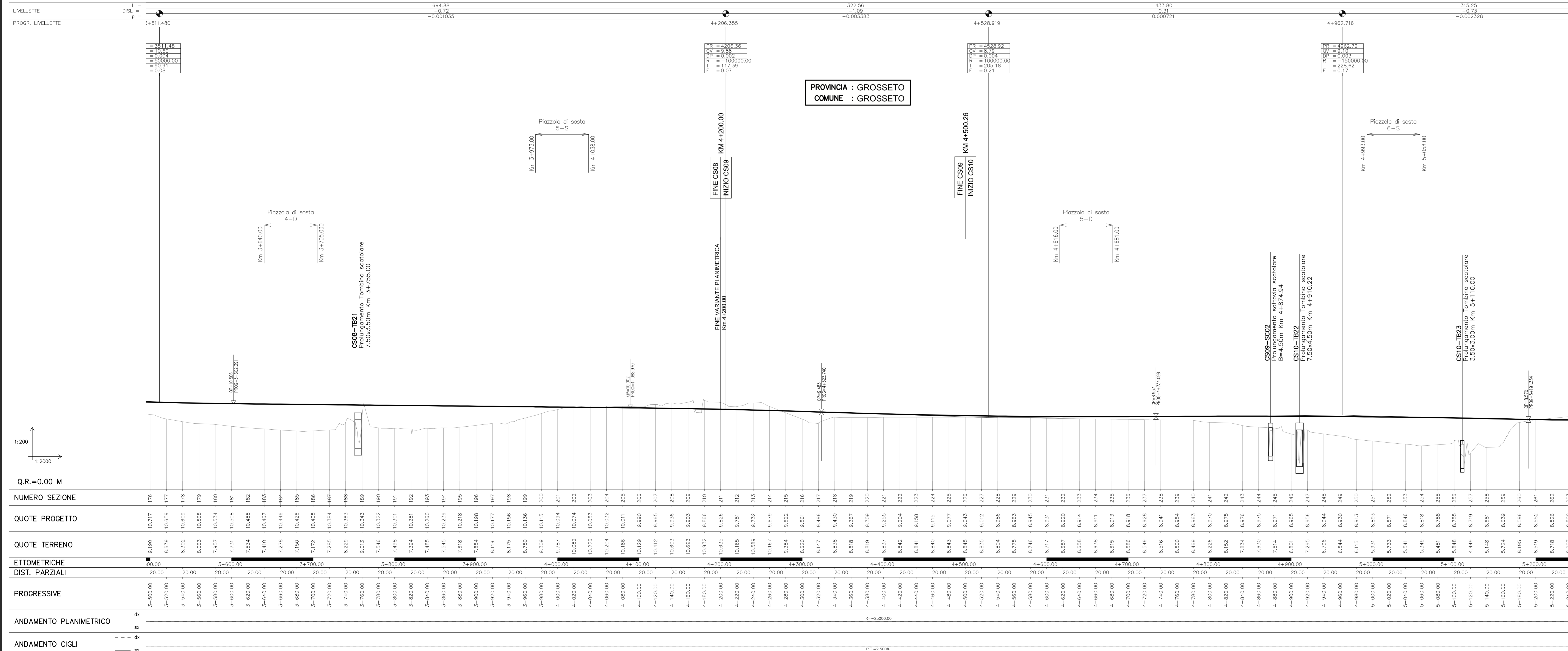


Profilo longitudinale Scala 1:2000/1:200





Società Autostrada Tirrenica p.A.  
GRUPPO AUTOSTRADE PER LITALIA S.p.A.

**AUTOSTRADA (A12) : ROSIGNANO – CIVITAVECCHIA**  
LOTTO 4  
TRATTO: GROSSETO SUD – FONTEBLANDA  
**PROGETTO DEFINITIVO**

INFRASTRUTTURA STRATEGICA DI PREMINENTE INTERESSE NAZIONALE

---

**AU-CORPO AUTOSTRADALE**  
PARTE STRADALE  
**Planimetria e Profilo di Progetto**  
dal Km. 3+500.00 al Km. 5+250.00

---

<b>I. PROGETTISTA SPECIALISTICO</b> Ing. Gianluigi Spinazzola Ord. Ingg. Milano N. 26796	<b>II. RESPONSABILE INTEGRAZIONE PROIEZIONE SPECIALISTICA</b> Ing. Massimo Gnocchi Ord. Ingg. Milano N. 20115	<b>III. DIRETTORE TECNICO</b> Ing. Massimo Gnocchi Ord. Ingg. Milano N. 20746
<b>RESPONSABILE UFFICIO STD</b>		

---

WBS	RIFERIMENTO ELABORATO	REVISIONE
121121410	STD 402-2	1
MAGGIO 2016		2
Luglio 2016		
Ottobre 2016		
Scala: 1:2000		
1:2000/200		

---

<b>COORDINATORE GENERALE INIZIATIVA SAT</b> Ing. Massimo Gnocchi Ord. Ingg. Milano N. 20746	<b>COORDINATORE GENERALE PROIEZIONE SPECIALISTICA</b> Ing. Massimo Gnocchi Ord. Ingg. Milano N. 20746	<b>COORDINATORE GENERALE PROIEZIONE STRUTTURALE</b> Ing. Massimo Gnocchi Ord. Ingg. Milano N. 20746
<b>CAPO COMMISSIONE</b>		

---

<b>VEDO DEL COMMITENTE</b> SAT	<b>VEDO DEL CONCESSIONARIO</b> Ministero delle Infrastrutture e dei Trasporti
-----------------------------------	--