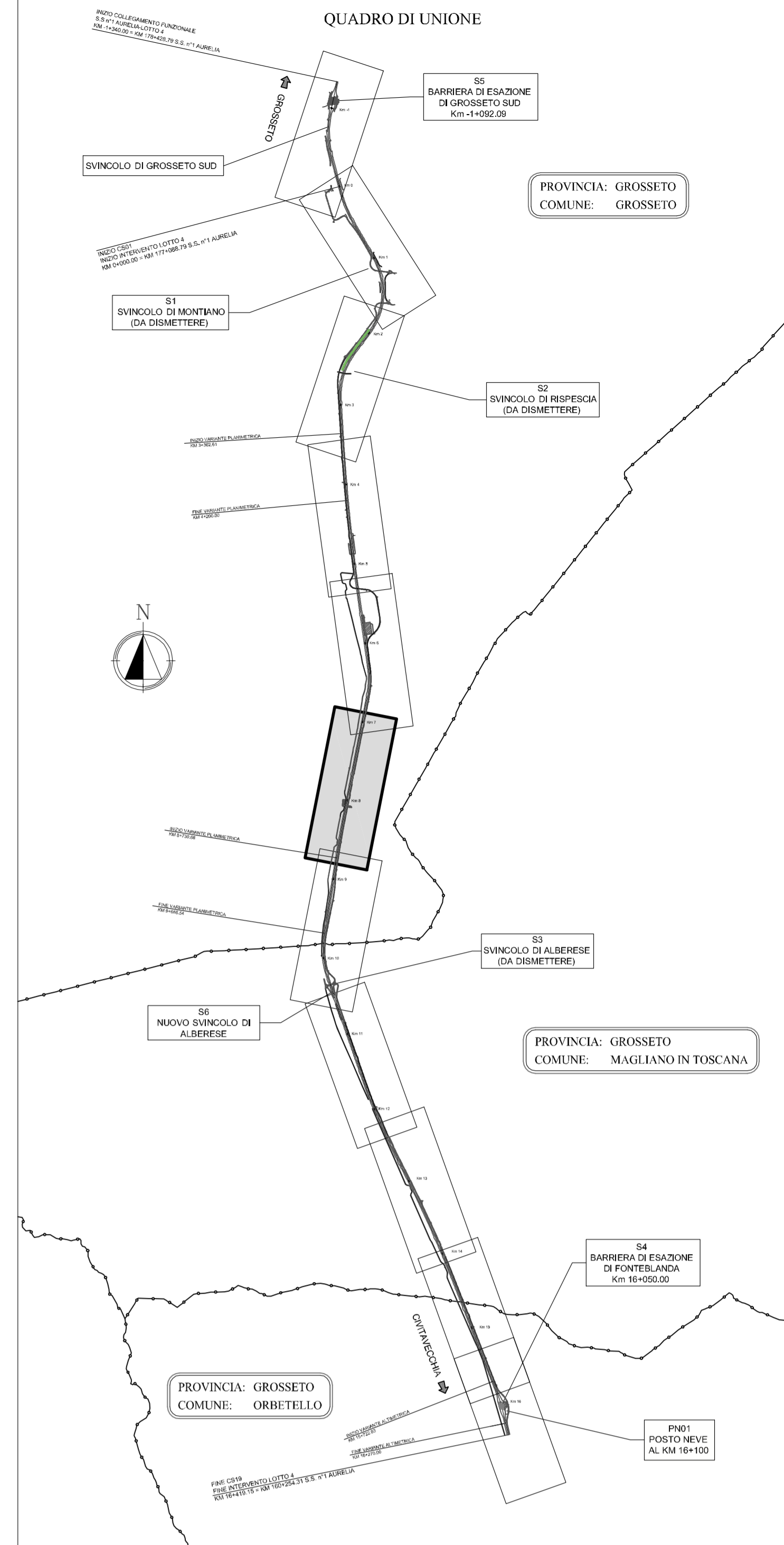
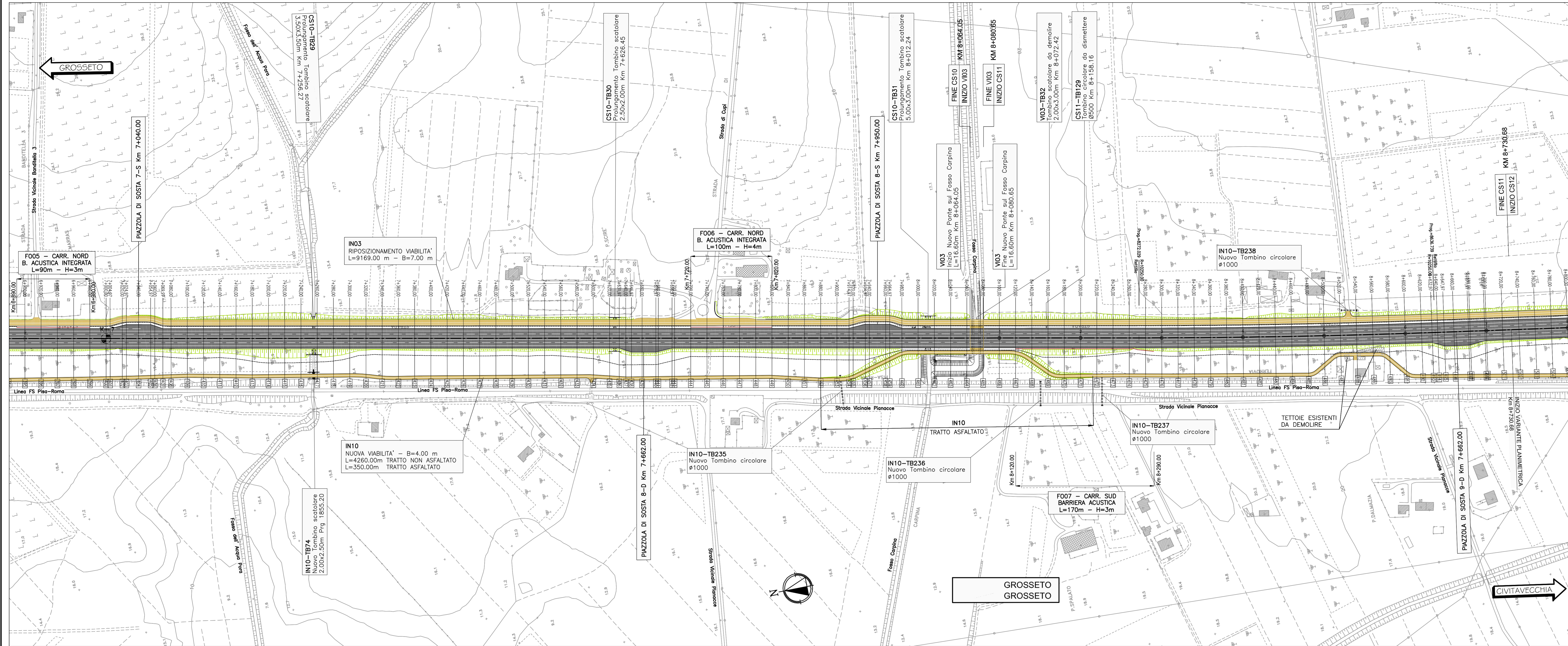
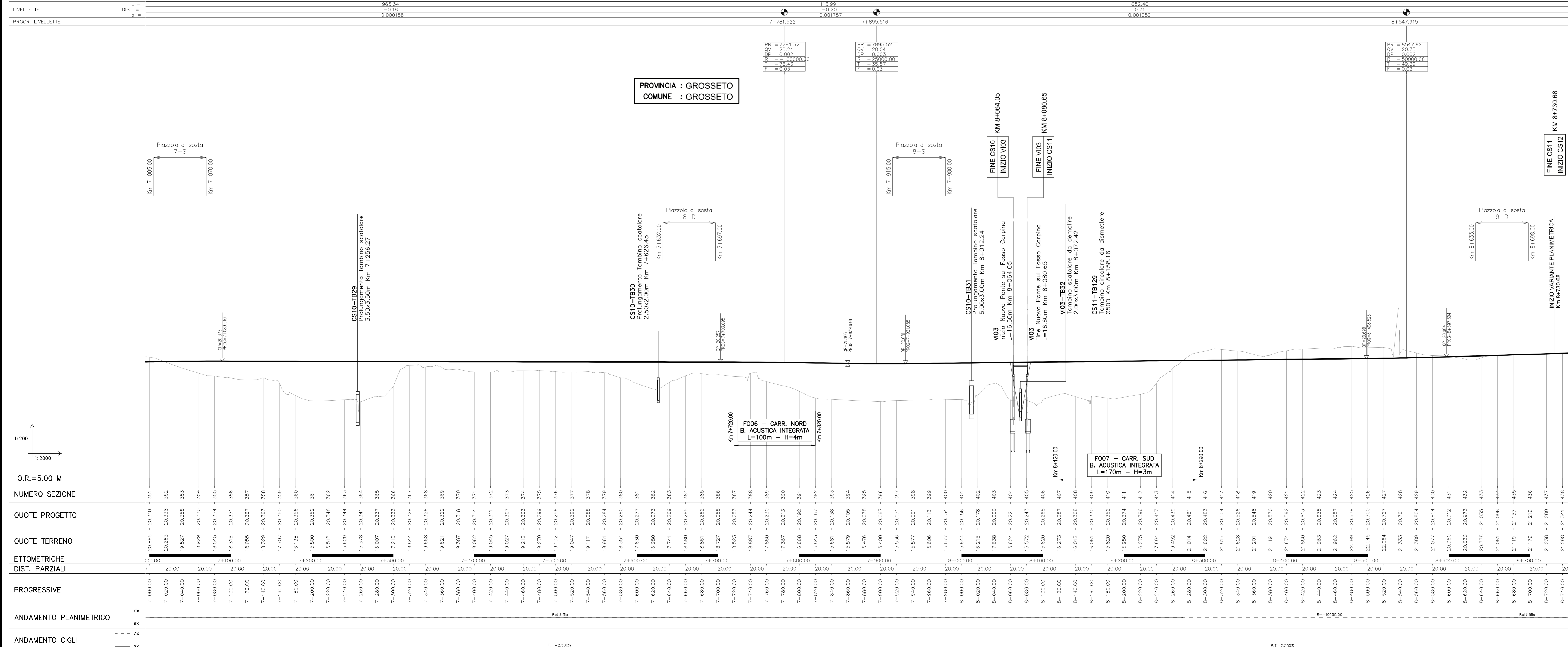


Planimetria di progetto Scala 1:2000



Profilo longitudinale Scala 1:2000/1:200



SAT Società Autostrada Tirrenica p.A.
GRUPPO AUTOSTRADE PER ITALIA S.p.A.

AUTOSTRADA (A12) : ROSIGNANO – CIVITAVECCHIA
LOTTO 4
TRATTO: GROSSETO SUD – FONTEBLANDA
PROGETTO DEFINITIVO

INFRASTRUTTURA STRATEGICA DI PREMINENTE INTERESSE NAZIONALE

AU-CORPO AUTOSTRADALE
PARTE STRADALE
Planimetria e Profilo di Progetto
dal Km. 7+000.00 al Km. 8+750.00

IL PROGETTISTA SPECIALISTICO Ing. Gianluigi Spinozola Ord. Ingg. Milano N. 20796	IL RESPONSABILE INTEGRAZIONE PROIEZIONE SPECIALISTICA Ing. Massimo Giorgetti Ord. Ingg. Milano N. 20515	IL DIRETTORE TECNICO Ing. Massimiliano Giacobbi Ord. Ingg. Milano N. 20746
REVISIONE	DATA	REVISIONE
1	MAGGIO 2016	1
2	LUGLIO 2016	2
3	OCTOBRE 2016	3

CONFERMAZIONE A CURA DI:
COORDINATORE GENERALE INIZIATIVA SAT
 Ing. Massimo Giorgetti
 Ord. Ingg. Milano N. 20746
CAPO COMMISSIONE
 Ing. Massimo Giorgetti
 Ord. Ingg. Milano N. 20746
CAPO PROGETTO
 Ing. Massimo Giorgetti
 Ord. Ingg. Milano N. 20746

CONFERMAZIONE A CURA DI:
CAPO COMMISSIONE
 Ing. Massimo Giorgetti
 Ord. Ingg. Milano N. 20746
CAPO PROGETTO
 Ing. Massimo Giorgetti
 Ord. Ingg. Milano N. 20746

CONFERMAZIONE A CURA DI:
CAPO COMMISSIONE
 Ing. Massimo Giorgetti
 Ord. Ingg. Milano N. 20746
CAPO PROGETTO
 Ing. Massimo Giorgetti
 Ord. Ingg. Milano N. 20746

CONFERMAZIONE A CURA DI:
CAPO COMMISSIONE
 Ing. Massimo Giorgetti
 Ord. Ingg. Milano N. 20746
CAPO PROGETTO
 Ing. Massimo Giorgetti
 Ord. Ingg. Milano N. 20746