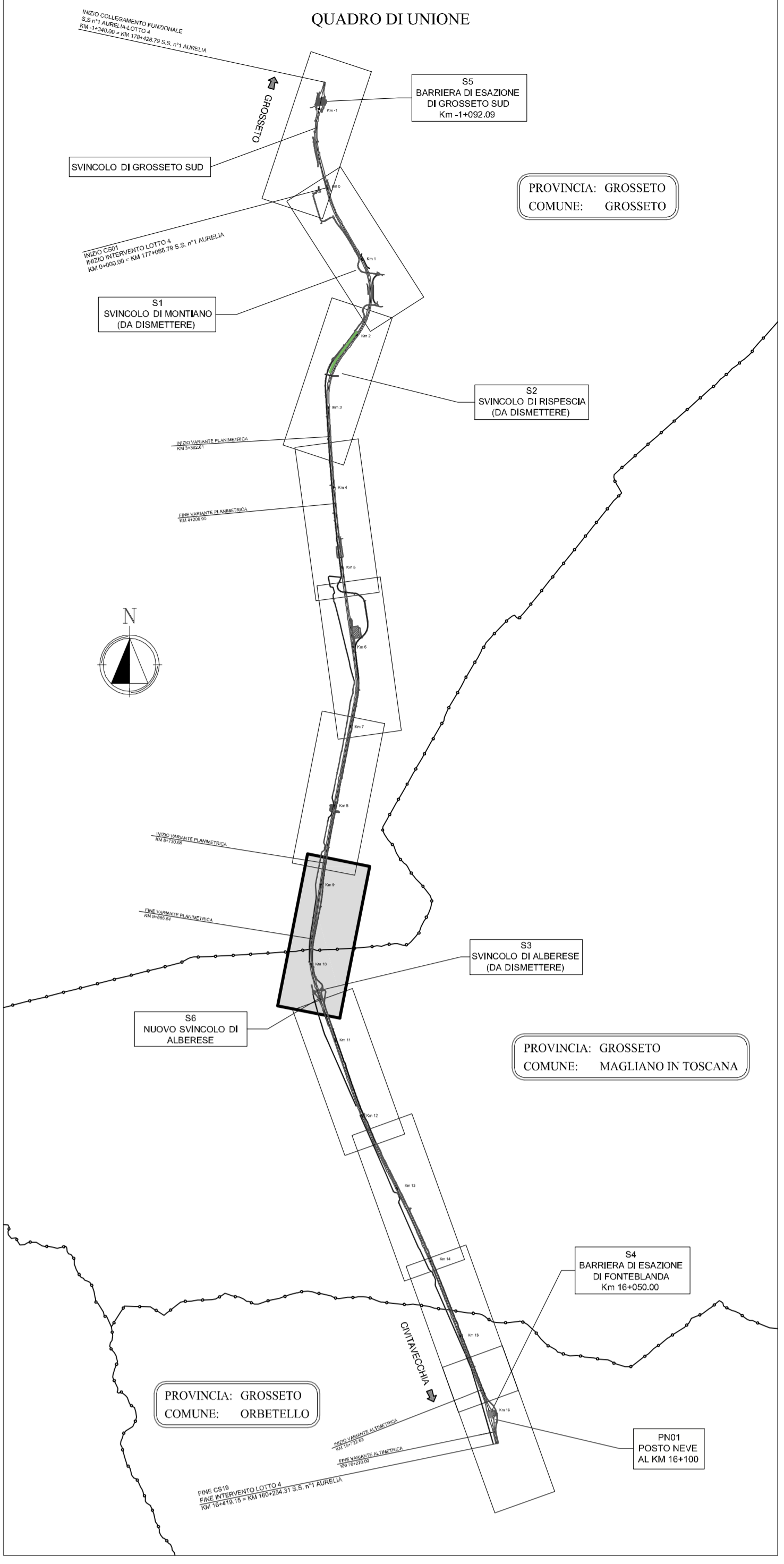
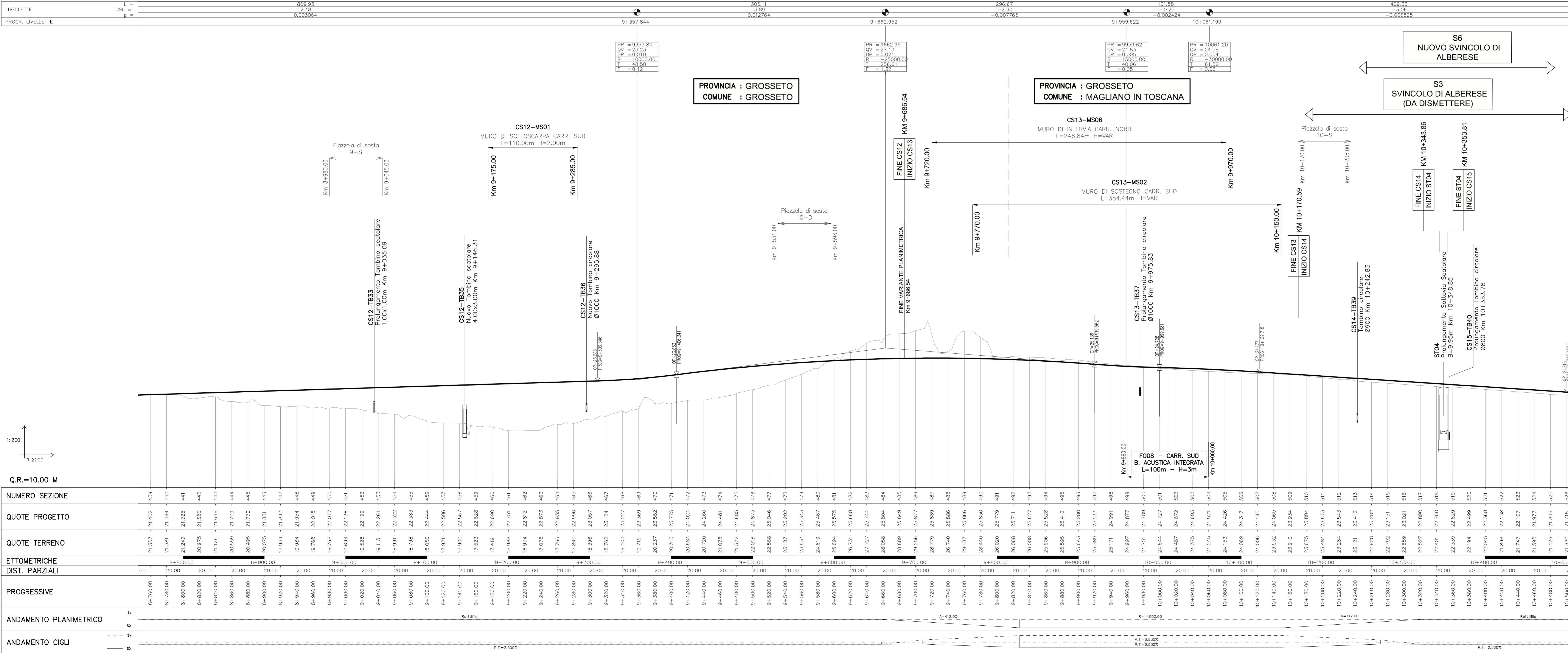


Profilo longitudinale Scala 1:2000/1:200





Società Autostrada Tirrenica p.A.
GRUPPO AUTOSTRADE PER LITALIA S.p.A.

AUTOSTRADA (A12) : ROSIGNANO – CIVITAVECCHIA
LOTTO 4
TRATTO: GROSSETO SUD – FONTEBLANDA
PROGETTO DEFINITIVO

INFRASTRUTTURA STRATEGICA DI PREMINENTE INTERESSE NAZIONALE

AU-CORPO AUTOSTRADALE
PARTE STRADALE
Planimetria e Profilo di Progetto
dal Km. 8+750.00 al Km. 10+500.00

| | | |
|---|--|---|
| <p>I. PROGETTISTA SPECIALISTICO Ing. Gianluigi Spinazzolo Ord. Ingg. Milano N. 20796</p> | <p>II. RESPONSABILE INTERGRAZIONE PROIEZIONE SPECIALIZZATA Ing. Massimo Giacobbi Ord. Ingg. Milano N. 20746</p> | <p>III. DIRETTORE TECNICO Ing. Massimo Giacobbi Ord. Ingg. Milano N. 20746</p> |
| <p>RESPONSABILE OFFICIO STD</p> | | |
| <p>WBS</p> | <p>REFERIMENTO ELABORAZIONE</p> | <p>REVISIONE</p> |
| <p>12121410</p> | <p>STD 405-2</p> | <p>MAGGIO 2016 1. Luglio 2016 2. Ottobre 2016</p> |
| <p>SCALE: 1:2000 1:2000/200</p> | | |
| <p>COORDINATORE GENERALE INIZIATIVA SAT Ing. Massimo Giacobbi Ord. Ingg. Milano N. 20746</p> | | |
| <p>CAPO COMMISSA</p> | | |
| <p>CONFERMAZIONE A CURA DI</p> | | |
| <p>VEDO DEL COMMITENTE</p> | | |
| <p>VEDO DEL CONCESSIONARIO</p> | | |