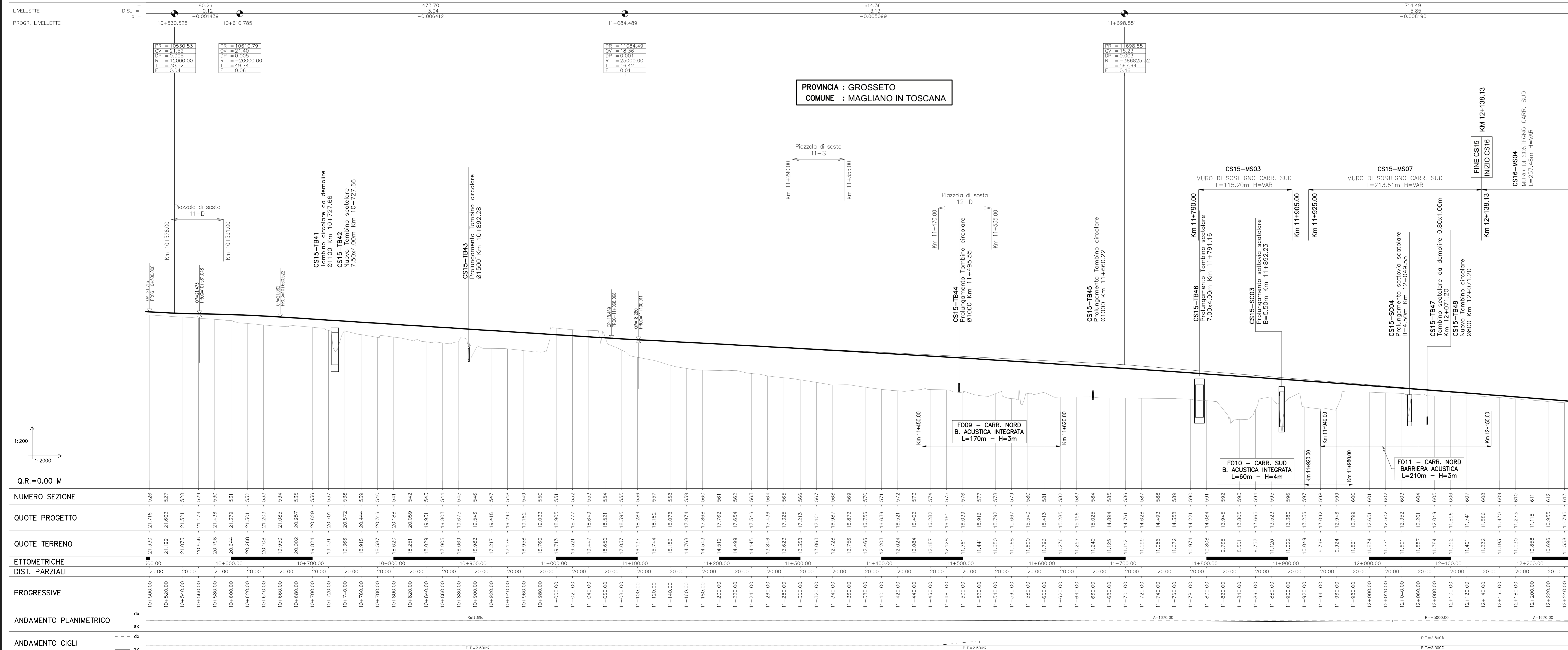


Profilo longitudinale Scala 1:2000/1:200





Società Autostrada Tirrenica p.A.
GRUPPO AUTOSTRADALE PER LITALIA S.p.A.

AUTOSTRADA (A12) : ROSIGNANO – CIVITAVECCHIA
LOTTO 4
TRATTO: GROSSETO SUD – FONTEBLANDA
PROGETTO DEFINITIVO

INFRASTRUTTURA STRATEGICA DI PREMINENTE INTERESSE NAZIONALE

AU-CORPO AUTOSTRADALE
PARTE STRADALE
Planimetria e Profilo di Progetto
dal Km. 10+500.00 al Km. 12+500.00

<p>IL PROGETTISTA SPECIALISTICO Ing. Gianluigi Spinazzolo Ord. Ingg. Milano N. 20796</p>	<p>IL RESPONSABILE INTERAZIONE PRESSIONI SPECIALIZZATE Ing. Massimo Giorgetti Ord. Ingg. Milano N. 20115</p>	<p>IL DIRETTORE TECNICO Ing. Massimo Giorgetti Ord. Ingg. Milano N. 20746</p>
<p>RESPONSABILE UFFICIO SDI</p>		

WBS	DESCRIZIONE	REFERIMENTO	ELABORATO	DATA	REVISIONE
-	12121410	STD	406-2	MAGGIO 2016	1
				LUGLIO 2016	2

<p>COORDINATORE GENERALE INIZIATIVA SAT Ing. Massimo Giorgetti Ord. Ingg. Milano N. 20746</p>	<p>CAPO COMMISSIONE Ing. Massimo Giorgetti Ord. Ingg. Milano N. 20746</p>	<p>CAPO COMMISSIONE Ing. Massimo Giorgetti Ord. Ingg. Milano N. 20746</p>
--	--	--

VISTO DEL COMMITTENTE

VISTO DEL CONCESSIONARIO