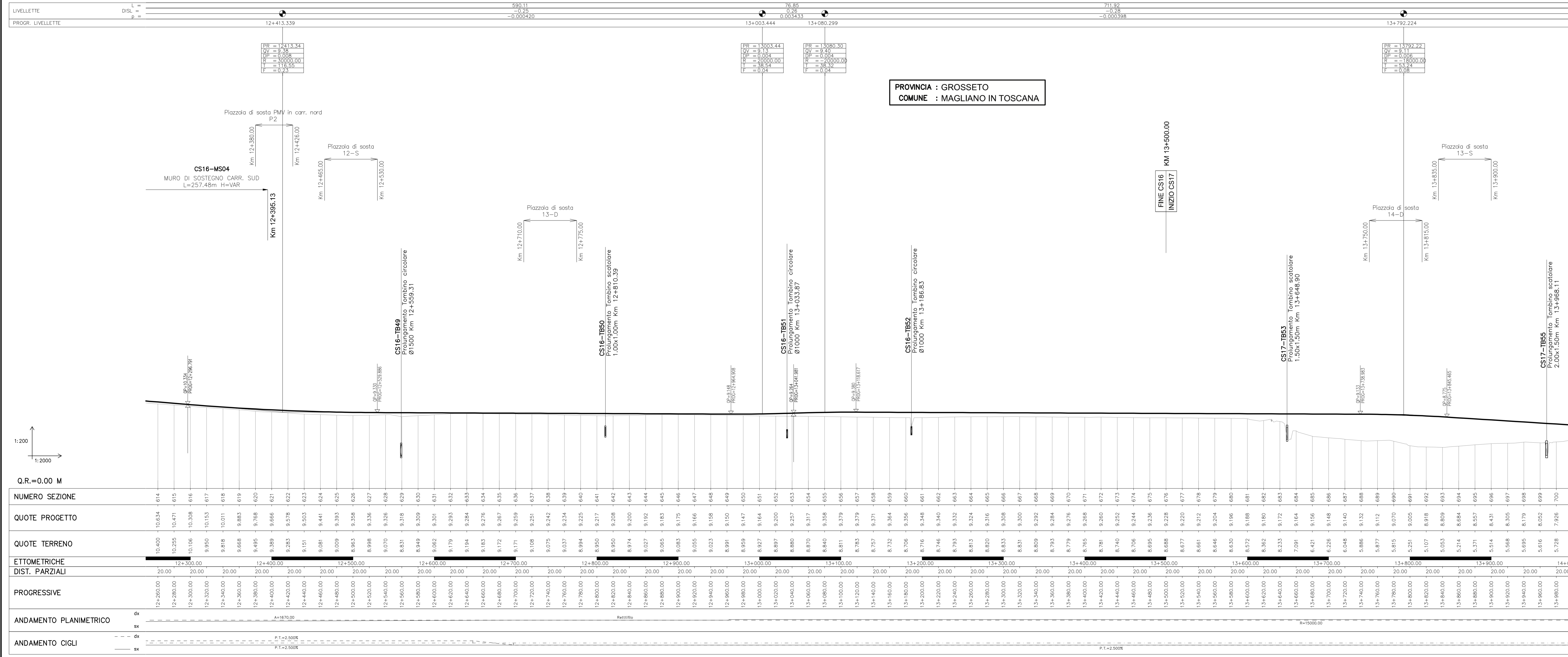


Profilo longitudinale Scala 1:2000/1:200



**SAT** Società Autostrada Tirrenica p.A.  
GRUPPO AUTOSTRADE PER LITALIA S.p.A.

**AUTOSTRADA (A12) : ROSIGNANO – CIVITAVECCHIA**  
LOTTO 4  
TRATTO: GROSSETO SUD – FONTEBLANDA  
**PROGETTO DEFINITIVO**

INFRASTRUTTURA STRATEGICA DI PREMINENTE INTERESSE NAZIONALE

**AU-CORPO AUTOSTRADALE**  
PARTE STRADALE  
Planimetria e Profilo di Progetto  
dal Km. 12+250.00 al Km. 14+000.00

<b>IL PROGETTISTA SPECIALISTICO</b> Ing. Gianluca Spinozola Ord. Ingg. Milano N. 26796	<b>IL RESPONSABILE INTEGRATORE PROIEZIONE SPECIALISTICA</b> Ing. Massimo Giorgetti Ord. Ingg. Milano N. 26915	<b>IL DIRETTORE TECNICO</b> Ing. Massimo Giorgetti Ord. Ingg. Milano N. 20746
<b>WBS</b> 12121410	<b>REFERIMENTO ELABORATO</b> STD 407-2	<b>REVISIONE</b> MAGGIO 2016 Luglio 2016 Ottobre 2016
<b>COORDINATORE GENERALE INIZIATIVA SAT</b> Ing. Massimo Giorgetti Ord. Ingg. Milano N. 20746		<b>CAPO COMMISSIONE</b> Ing. Massimo Giorgetti Ord. Ingg. Milano N. 20746
<b>CONFERMAZIONE A QUOTE</b> Atlantia		<b>IL RESPONSABILE PROGETTO</b> Ing. Massimo Giorgetti Ord. Ingg. Milano N. 20746
<b>VISTO DEL COMMITTENTE</b> SAT		<b>VISTO DEL CONCESSIONARIO</b> Ministero delle Infrastrutture e dei Trasporti