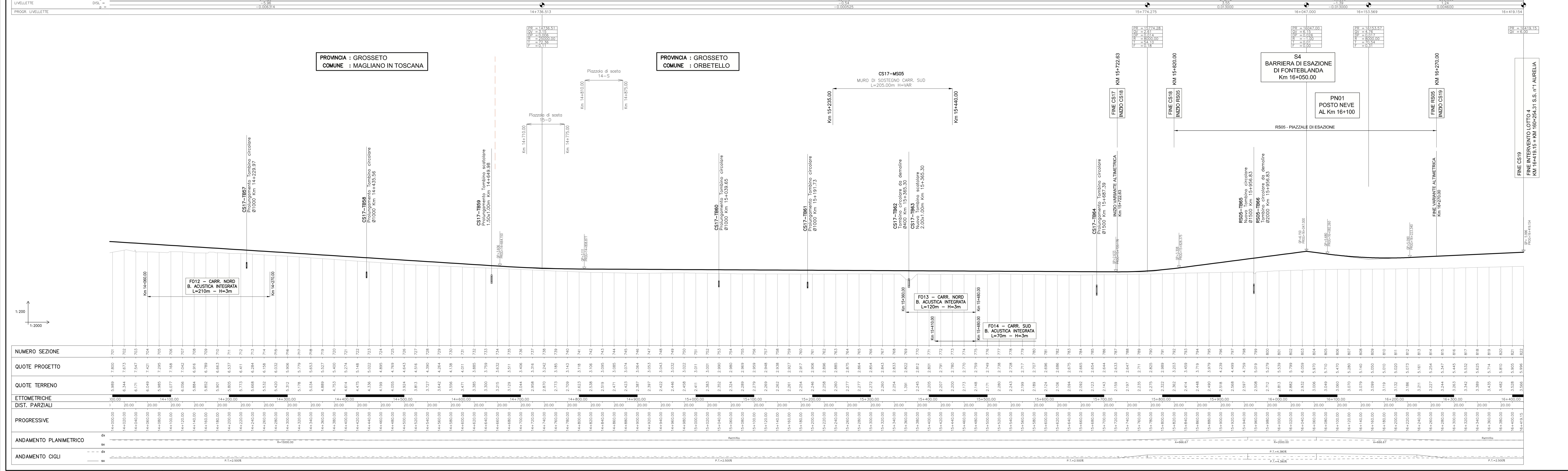


Profilo longitudinale Scala 1:2000/1:200





Società Autostrada Tirrenica p.A.
GRUPPO AUTOSTRADE PER L'ITALIA S.p.A.

AUTOSTRADA (A12) : ROSIGNANO – CIVITAVECCHIA
LOTTO 4
TRATTO: GROSSETO SUD – FONTEBLANDA
PROGETTO DEFINITIVO

INFRASTRUTTURA STRATEGICA DI PREMINENTE INTERESSE NAZIONALE

AU-CORPO AUTOSTRADALE
PARTE STRADALE
Planimetria e Profilo di Progetto
dal Km. 14+000.00 al Km. 16+419.15

IL PROGETTO SPECIALISTICO Ing. Gabriele Spazzolini Dir. Prog. Milano N. 28198		IL RESPONSABILE INTERNAZIONALE Ing. Massimo Giordani Dir. Prog. Milano N. 20915		IL DIRETTORE TECNICO Ing. Massimo Giordani Dir. Prog. Milano N. 20745	
REDAZIONE 12 21 4 10		STANDARD 408-2		REVISIONE MAGGIO 2016 LUGLIO 2016 Ottobre 2016	
spea INGENIERING		CAPO COMMITTA CAPO COMMITTA		CAPO COMMITTA	

AUTOSTRADA (A12) : ROSIGNANO – CIVITAVECCHIA - LOTTO 4 - TRATTO: GROSSETO SUD - FONTEBLANDA - PROGETTO DEFINITIVO - PLANIMETRIA E PROFILO DI PROGETTO - DAL KM. 14+000.00 AL KM. 16+419.15 - SCALE: 1:2000/1:200