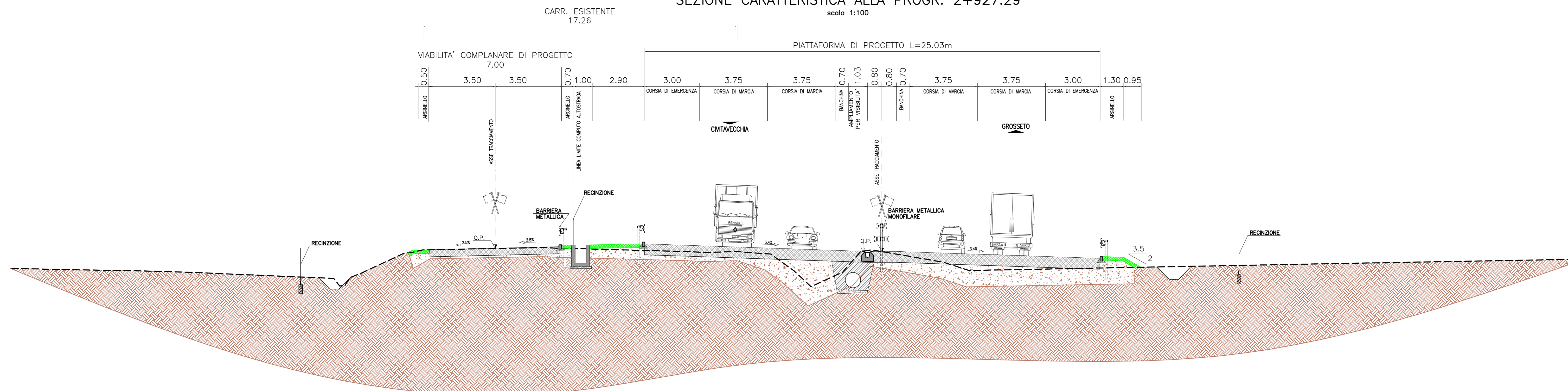


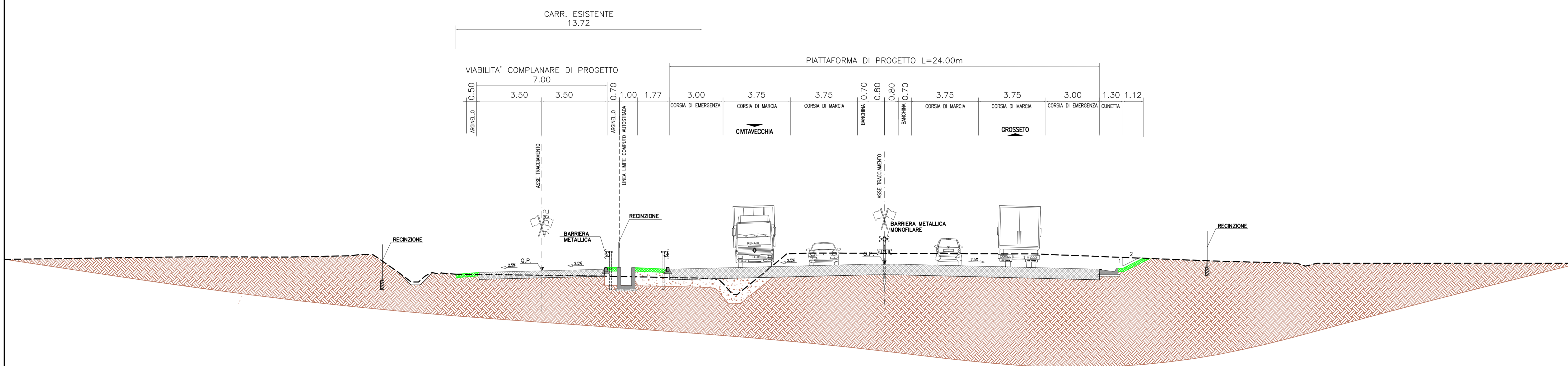
SEZIONE CARATTERISTICA ALLA PROGR. 2+927.29

scala 1:100



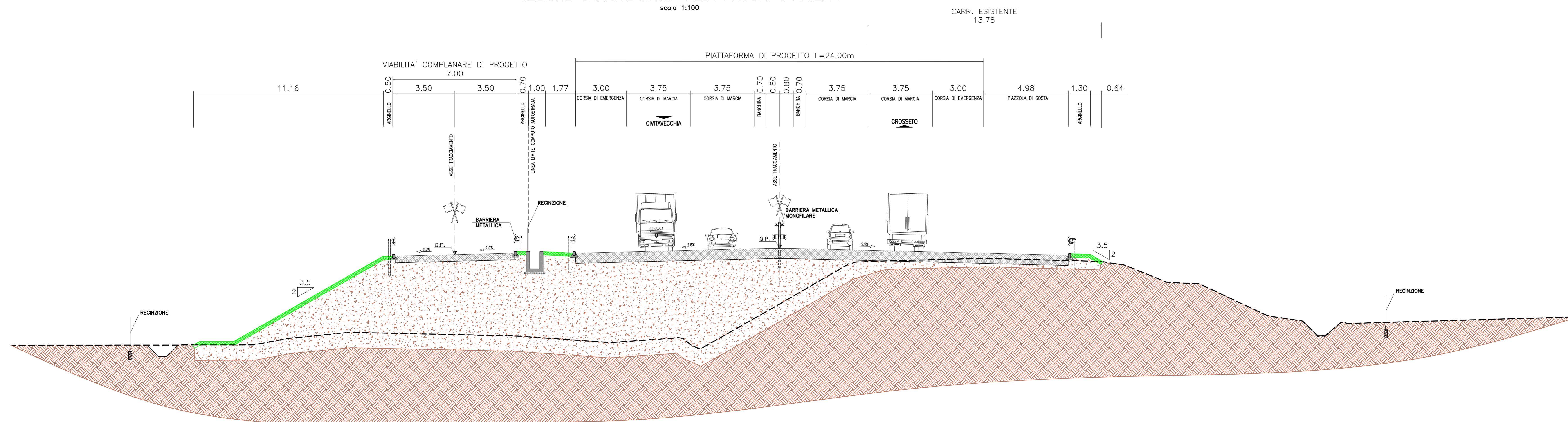
SEZIONE CARATTERISTICA ALLA PROGR. 4+135.86

scala 1:100



SEZIONE CARATTERISTICA ALLA PROGR. 5+032.61

scala 1:100



Società Autostrada Tirrenica p.A.
GRUPPO AUTOSTRADALE PER LITALIA S.p.A.

AUTOSTRADA (A12) : ROSIGNANO – CIVITAVECCHIA
LOTTO 4

TRATTO: GROSSETO SUD – FONTEBLANDA
PROGETTO DEFINITIVO

INFRASTRUTTURA STRATEGICA DI PREMINENTE INTERESSE NAZIONALE

AU-CORPO AUTOSTRADALE
PARTE STRADALE

SEZIONI CARATTERISTICHE
2/5

IL PROGETTISTA SPECIALISTICO Ing. Gianluca Spinozzolo Ord. Ingg. Milano N. 26796 RESPONSABILE LAVORO STD		IL RESPONSABILE INTERPRETAZIONE PROIEZIONE SPECIALISTICO Ing. Alessandro Ari Ord. Ingg. Milano N. 25015 CAPO PROGETTO		IL DIRETTORE TECNICO Ing. Massimiliano Giacobbi Ord. Ingg. Milano N. 20746	
WBS	DIRETTORE	REFERIMENTO ELABORATO	FILE	DATA	REVISIONE
---	codice contratto	kmq	unit	n. progetto	Rev.
-	121121410	---	STD	501	MAGGIO 2016
					SCALE: 1:100
spea ENGINEERING		COORDINATORE GENERALE INIZIATIVA SAT Ing. Massimiliano Giacobbi Ord. Ingg. Milano N. 20746 CAPO COMMISSA		COORDINAZIONE GENOVA A CURA DI : ELENCAZIONE PROIEZIONE A CURA DI : IL RESPONSABILE SAT	
CONSULENZA A CURA DI : Atlantia		VISTO DEL COMMITTENTE SAT		VISTO DEL CONCESSIONARIO Ministero delle Infrastrutture e dei Trasporti Direzione Regionale Infrastrutture e Trasporti	