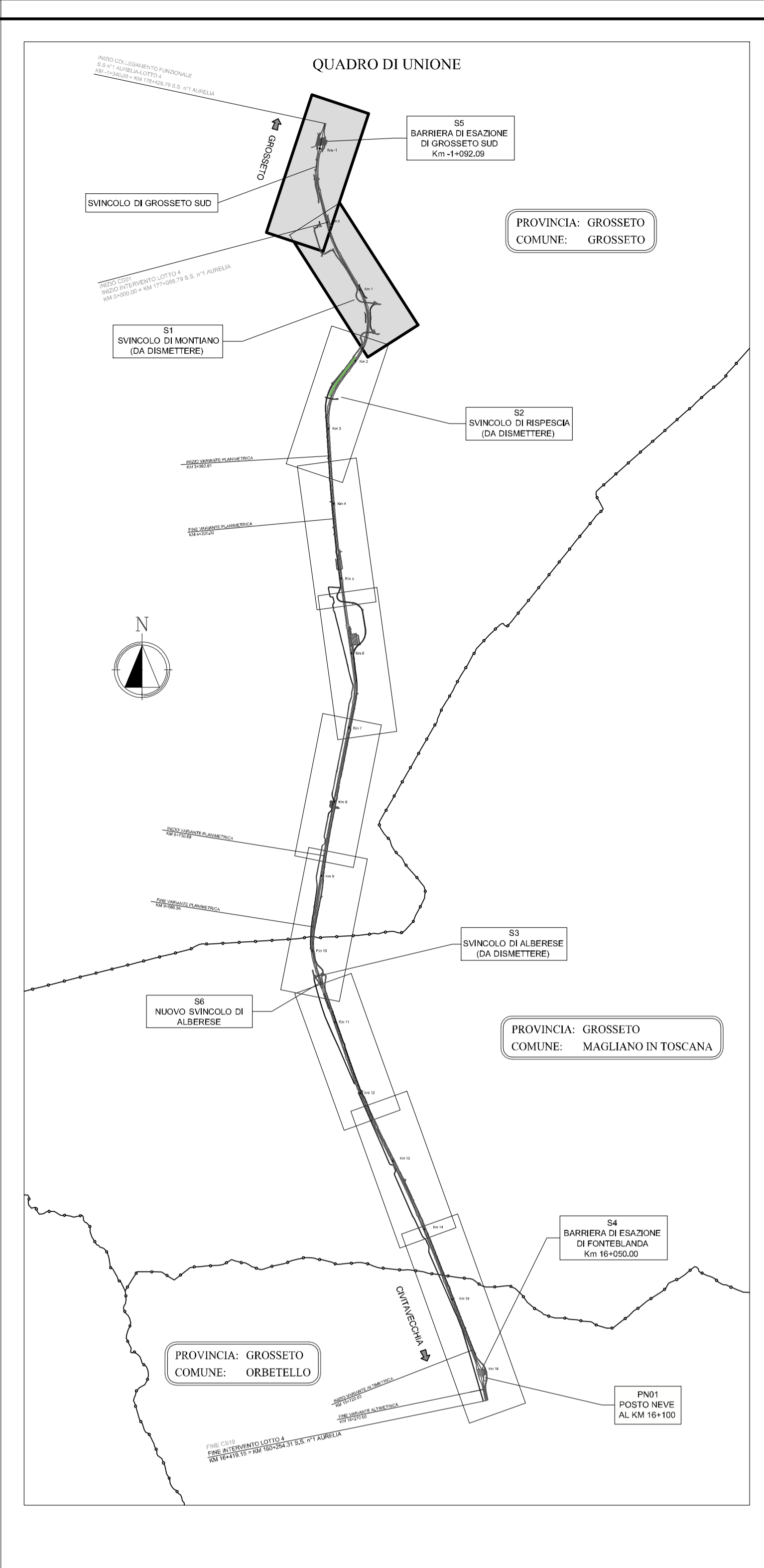
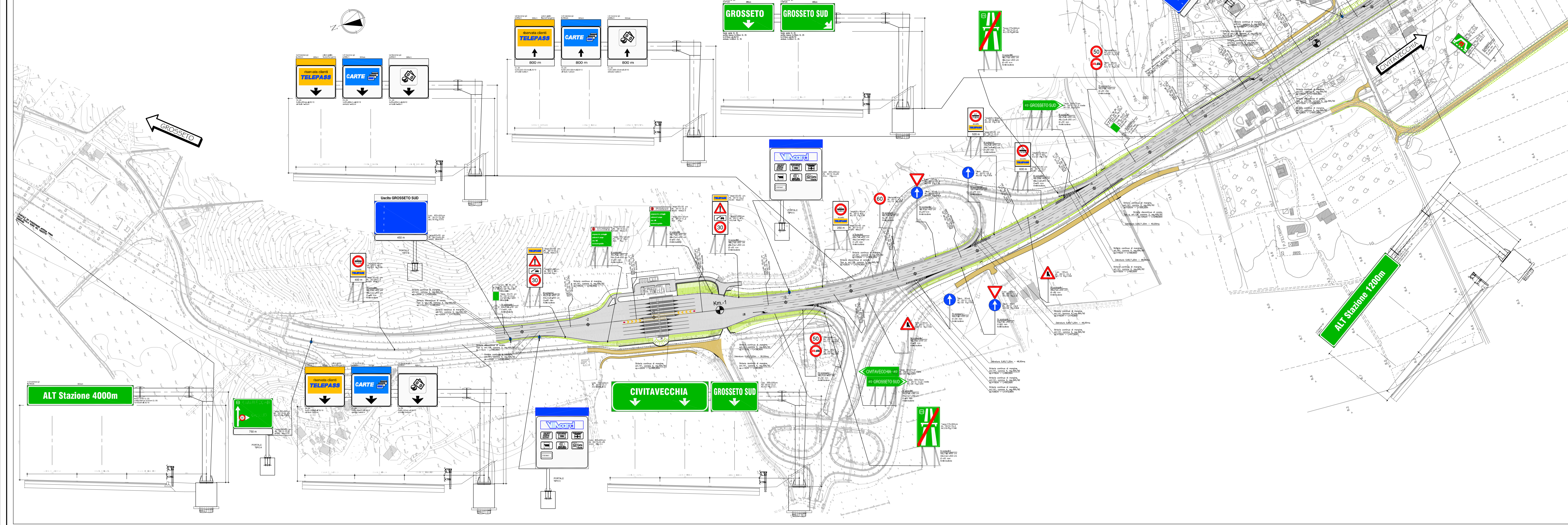
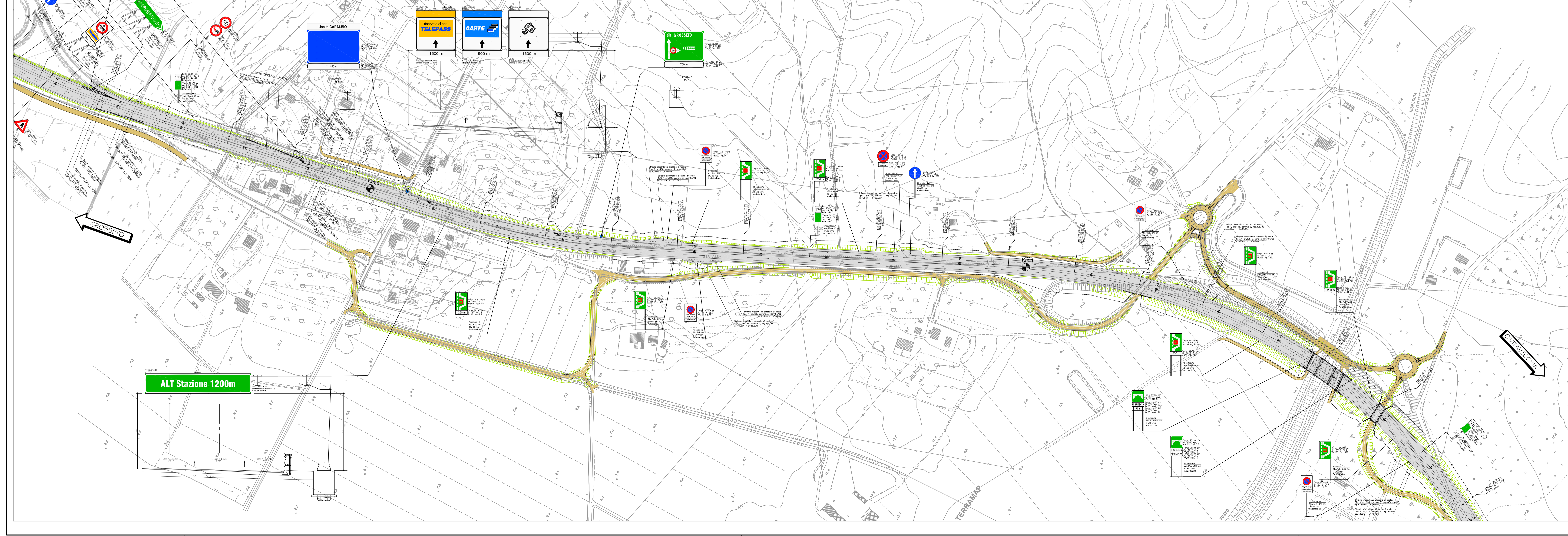


Planimetria di segnaletica Scala 1:2000



Planimetria di segnaletica Scala 1:2000





Società Autostrada Tirrenica p.A.
GRUPPO AUTOSTRADE PER L'ITALIA S.p.A.

AUTOSTRADA (A12) : ROSIGNANO – CIVITAVECCHIA
LOTTO 4

TRATTO: GROSSETO SUD – FONTEBLANDA
PROGETTO DEFINITIVO

INFRASTRUTTURA STRATEGICA DI PREMINENTE INTERESSE NAZIONALE

AU-CORPO AUTOSTRADALE
PARTE STRADALE
Planimetria
dal km -1+340.00 al km 1+750.00

IL PROGETTISTA SPONSORIZATO Ing. Giuliano Spignarola Ord. Ingg. Milano N. 28796 RESPONSABILE UFFICIO SITO	IL RESPONSABILE INTERAZIONE PRESSIONI SPEDANTICHE Ing. Massimo M. 20113 Ord. Ingg. Milano N. 20113 CAPO PROGETTO	IL DIRETTORE TECNICO Ing. Massimiliano Giacobbi Ord. Ingg. Milano N. 20745
--	--	--

WEB -	DATA COMPRESA 12/12/14	RIFERIMENTO ELABORAZIONE STD 600	DATA OTTOBRE 2016	REVISIONE 01	SCALA 1:2000
----------	---------------------------	-------------------------------------	----------------------	-----------------	-----------------

COORDINATORE GENERALE REGIONA SAT Ing. Massimiliano Giacobbi Ord. Ingg. Milano N. 20745 CAPO COMITATA	CLASSE DI CATEGORIA A	RESPONSABILE INTERAZIONE Ing. Massimo M. 20113 Ord. Ingg. Milano N. 20113 CAPO COMITATA
--	--------------------------	--

VISTO DEL COMMITENTE 	VISTO DEL CONCESSIONARIO 	VISTO DEL CONCESSIONARIO Missione delle Infrastrutture e dei Trasporti Ministero delle Infrastrutture e dei Trasporti
---	---	---