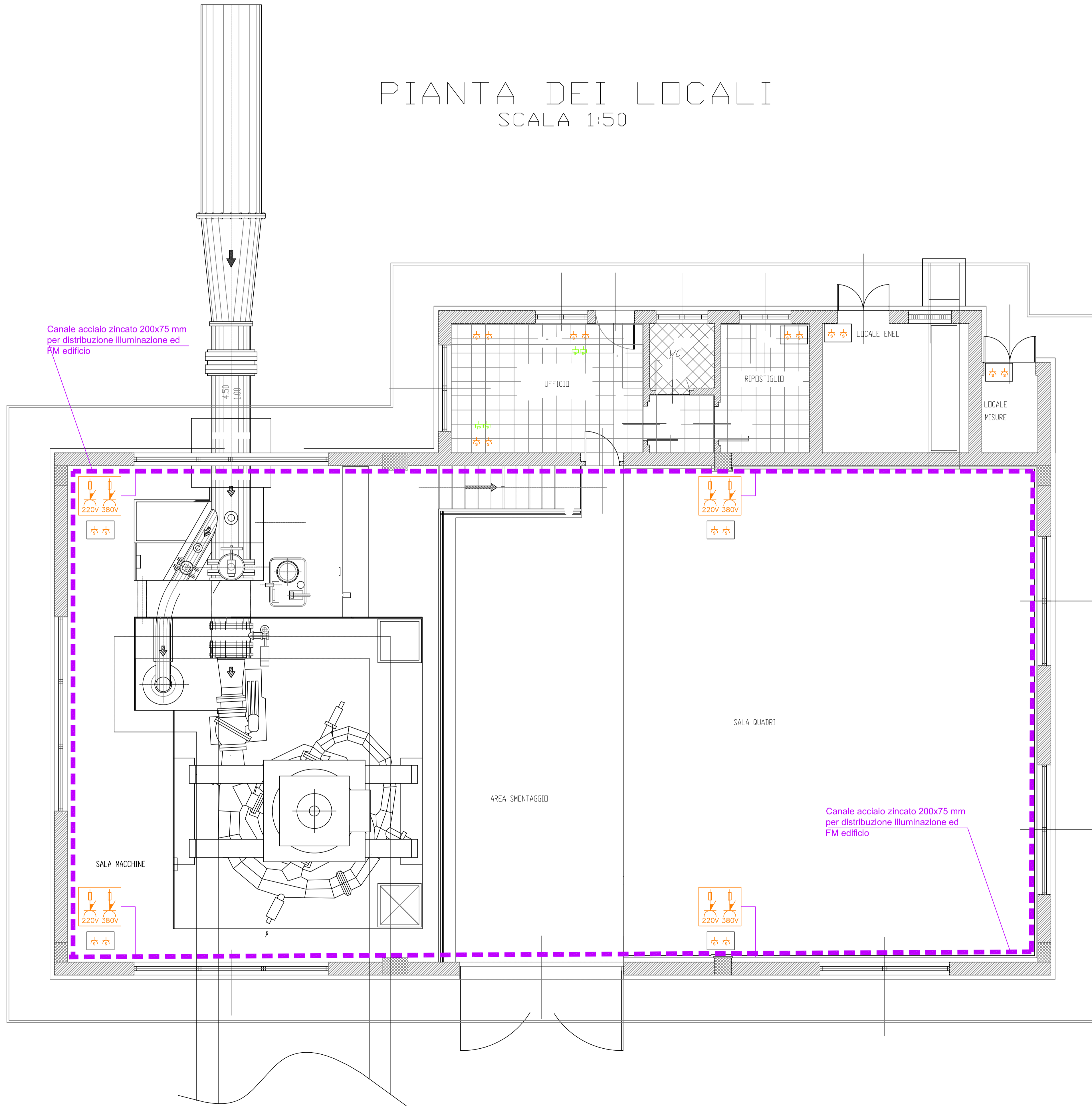


# PIANTA DEI LOCALI

## SCALA 1:50



Canale acciaio zincato 200x75 mm per distribuzione illuminazione ed FM edificio

Canale acciaio zincato 200x75 mm per distribuzione illuminazione ed FM edificio

### LEGENDA

- Quadretto prese IP55, completo di:  
1 presa CEE 380V/16A 3P+N+T  
1 presa CEE 220V/16A P+N+T
- Gruppo prese ITA/TED posa ad incasso 10/16A con terra centrale e laterale
- Gruppo prese ITA/TED posa a vista IP55 10/16A con terra centrale e laterale
- Presa Telefonica RJ11 e Presa rete RJ45 (Posa ad INCASSO)
- Canale in acciaio zincato 200x75 mm per distribuzione luci e prese locale di manovra e G.E.

<b>CONSORZIO DI BONIFICA DELLA BARAGGIA BIELLESE E VERCELLESE</b>	
<b>RIFACIMENTO INVASO SUL TORRENTE SESSERA IN SOSTITUZIONE DELL'ESISTENTE PER IL SUPERAMENTO DELLE CRISI IDRICHE RICORRENTI, IL MIGLIORAMENTO DELL'EFFICIENZA IDRICA DEGLI INVASI ESISTENTI SUI TORRENTI RAVASANELLA ED OSTOLA, LA VALORIZZAZIONE AMBIENTALE DEL COMPENDIO</b>	
DATA	APRILE 2010
AGGIORNAMENTO	-
TAVOLA N.	DC95
SCALA DISEGNI	1:50
PRATICA N. 101310	
ARCH. N. 18/80	
FILE : 101310-DC95	
<b>CONDOTTA PRIMARIA ED UTILIZZAZIONE IDROELETTRICA</b>	
<b>IMPIANTO FM E PRESE DI SERVIZIO LOCALE EDIFICIO CENTRALE SESIA 1</b>	
<b>PROGETTO DEFINITIVO</b>	
MODIFICHE AGGIORNAMENTI	AGGIORNAMENTO N. DATA
CONTR. D.L.	DISSEGNIATORE F.C.
CONTR. D.L.	CONTROLLATO M.P.
APPROVAZIONE	D.C.

ATTIVITA' DI PROGETTAZIONE:  
CONSORZIO BONIFICA DELLA  
BARAGGIA BIELLESE E VERCELLESE  
**STEC I.S.R.I.**  
SOCIETA' DI INGEGNERIA  
13100 VERCELLI - C.so Libertà, 182  
Tel. (0131) 710335-462010 (20007) - email: stece@stec.it, 1311@stec.it

IL PROGETTISTA  
(Dott. Ing. Domenico CASTELLI)

ATTIVITA' SPECIALISTICA  
**STUDIO TECNICO Ing. AGOSTINO**  
Viale Duca di Savoia n. 53  
13011 Borgosesia (VC)  
tel/fax 0163-22157 E-mail: studioagostino@libero.it