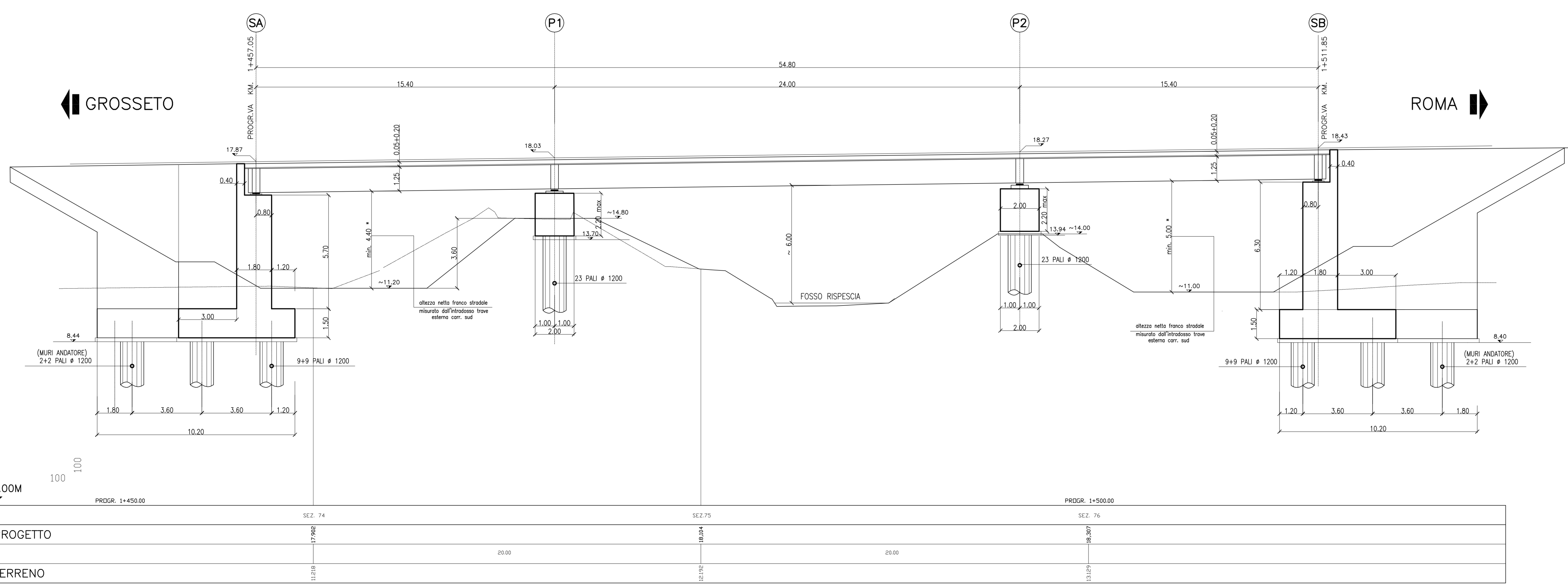


PIANTA FONDAZIONI - 1:200



SEZIONE LONGITUDINALE - 1:100

TABELLA MATERIALI:

PER QUANTO NON SPECIFICATO NEL SEGUITO, IN PARTICOLARE RELATIVAMENTE ALLE CARATTERISTICHE DEI MATERIALI ALLE SPECIFICHE PER L'ESECUZIONE DEI LAVORI ED AI CONTROLLI DA ESEGUIRE, SI DOVRA' FARE RIFERIMENTO ALLE NORME TECNICHE D'APPALTO.

CALCESTRUZZO:
MAGRO DI FONDAZIONE (non strutturale):
- Classe di resistenza C12/15

PALI:
- Classe di resistenza C25/30
- Classe di esposizione XC2

FONDAZIONI SPALLE E PILE:
- Classe di resistenza C28/35
- Classe di esposizione XC2

ELEVAZIONI SPALLE, PILE, BAGGIOLI E RITEGNI SISMICI:
- Classe di resistenza C32/40
- Classe di esposizione XC4

ELEVAZIONI SPALLE, PILE, BAGGIOLI E RITEGNI SISMICI (Solo per OPERE in AMPLIAMENTO):
- Classe di resistenza C28/35
- Classe di esposizione XC4

SOLETTA IN C.A. E CORDOLI:
- Calcestruzzo espansivo all'aria con ritiro <100micron/m a 28gg (Solo per AMPLIAMENTI SOLETTE)
- Classe di resistenza C35/45
- Classe di esposizione XC4

BAGGIOLI E RITEGNI SISMICI (Solo per STRUTTURE ESISTENTI):
- Calcestruzzo espansivo all'aria con ritiro <100micron/m a 28gg
- Classe di resistenza C32/40
- Classe di esposizione XC4

PREDALLE:
- Classe di resistenza C35/45
- Classe di esposizione XC4

ACCIAIO PER ARMATURE ORDinarie:
- Acciaio in barre nervate tipo B450C
fyk ≥ 450 MPa
ftk ≥ 540 MPa

TRAVI PREFABBRICATE IN C.A.P.:
- Classe di resistenza C45/55
- Acciaio trefoli fytk > 1860 MPa
ftk > 1670 Mpa

COPRIFERRO per pali trivellati: 60,0 mm (OPALD=600mm)

COPRIFERRO per solette, travi prefab.: 35,0 mm

COPRIFERRO per fondazioni ed elevazioni: 40,0 mm

N.B. MATERIALI CONFORMI ALLE NORME:
UNI EN 206-1: 2005
UNI EN 11104: 2004
UNI EN ISO 15630: 2004

NOTA:
LE MISURE (') SONO RIFERITE AL RILIEVO CATERIMETRICO. LA LARGHEZZA EFFETTIVA DELL'IMPALCATO ESISTENTE SARA' VERIFICATA NELLA FASE DI PROGETTO ESECUTIVO.



Società Autostrada Tirrenica p.A.
GRUPPO AUTOSTRADALE PER L'ITALIA S.p.A.

AUTOSTRADA (A12) : ROSIGNANO - CIVITAVECCHIA
LOTTO 4

TRATTO: GROSSETO SUD - FONTEBLANDA
PROGETTO DEFINITIVO

INFRASTRUTTURA STRATEGICA DI PREMINENTE INTERESSE NAZIONALE

AU-CORPO AUTOSTRADALE
OPERE D'ARTE MAGGIORI

NUOVO PONTE SUL FOSSO RISPECCHIA L=54.80
al km 1+474,45
PIANTA DELLE FONDAZIONI E SEZIONE LONGITUDINALE

I. PROGETTISTA SPECIALISTICO Ing. Lucio Farnetti Torricelli Ord. Ingeg. Direzione N. 21/88 RESPONSABILE LAVORO STR		II. RESPONSABILE INTERAZIONE PROIEZIONE SPECIALISTICO Ing. Alessandro Ari Ord. Ingeg. Milano N. 35815 CAPO PROGETTO		III. DIRETTORE TECNICO Ing. Messimiliano Giacobbi Ord. Ingeg. Milano N. 20746	
WBS	DEFINIZIONE	ELABORAZIONE	FILE	DATA	REVISIONE
	codice contratto	km/mq	unità	OTTOBRE 2016	010
	12	12	14	10	
				STR	011
				SCALE	1:200/1:100
spea ENGINEERING		COORDINATORE GENERALE INIZIATIVA SAT Ing. Messimiliano Giacobbi Ord. Ingeg. Milano N. 20746 CAPO COMMISSA		ELABORAZIONE GRAFICA A CURA DI: ELABORAZIONE PROGETTUALE A CURA DI: IL RESPONSABILE GRAFICO	
Atlantia		COMITATO A CURA DI:		IL RESPONSABILE GRAFICO	

VEDO DEL COMMITENTE
SAT
Ministero delle Infrastrutture e dei Trasporti
DIREZIONE REGIONALE DELLO SCANTINATO