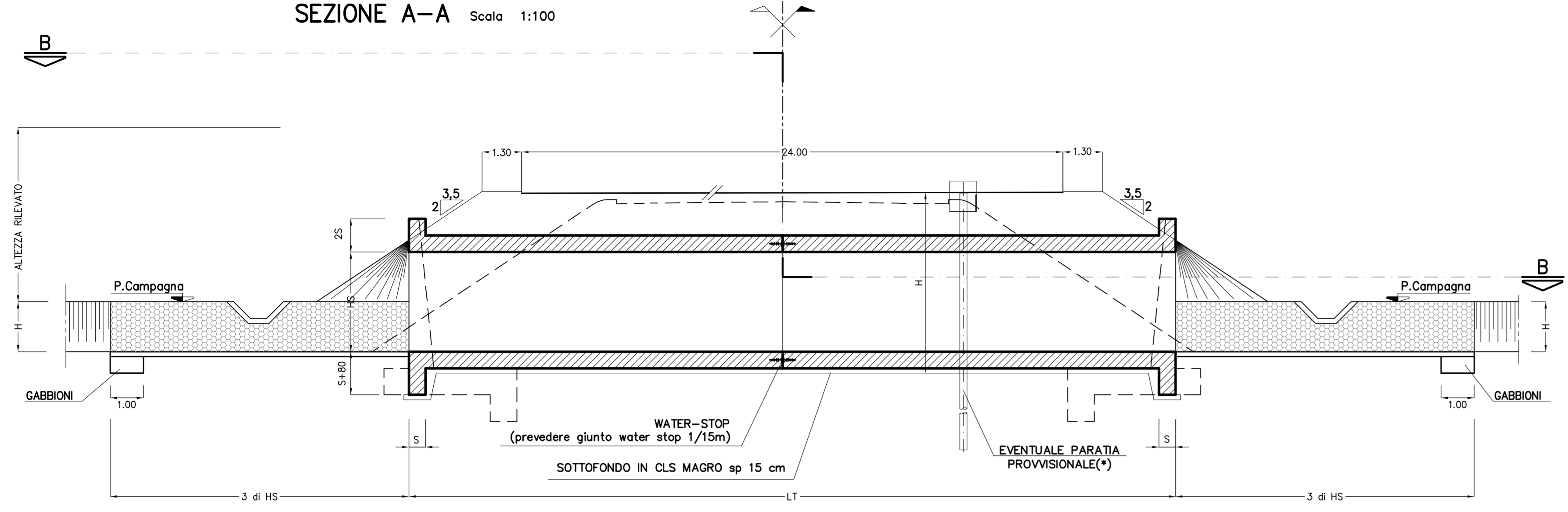


SEZIONE A-A Scala 1:100



SEZIONE C-C Scala 1:50

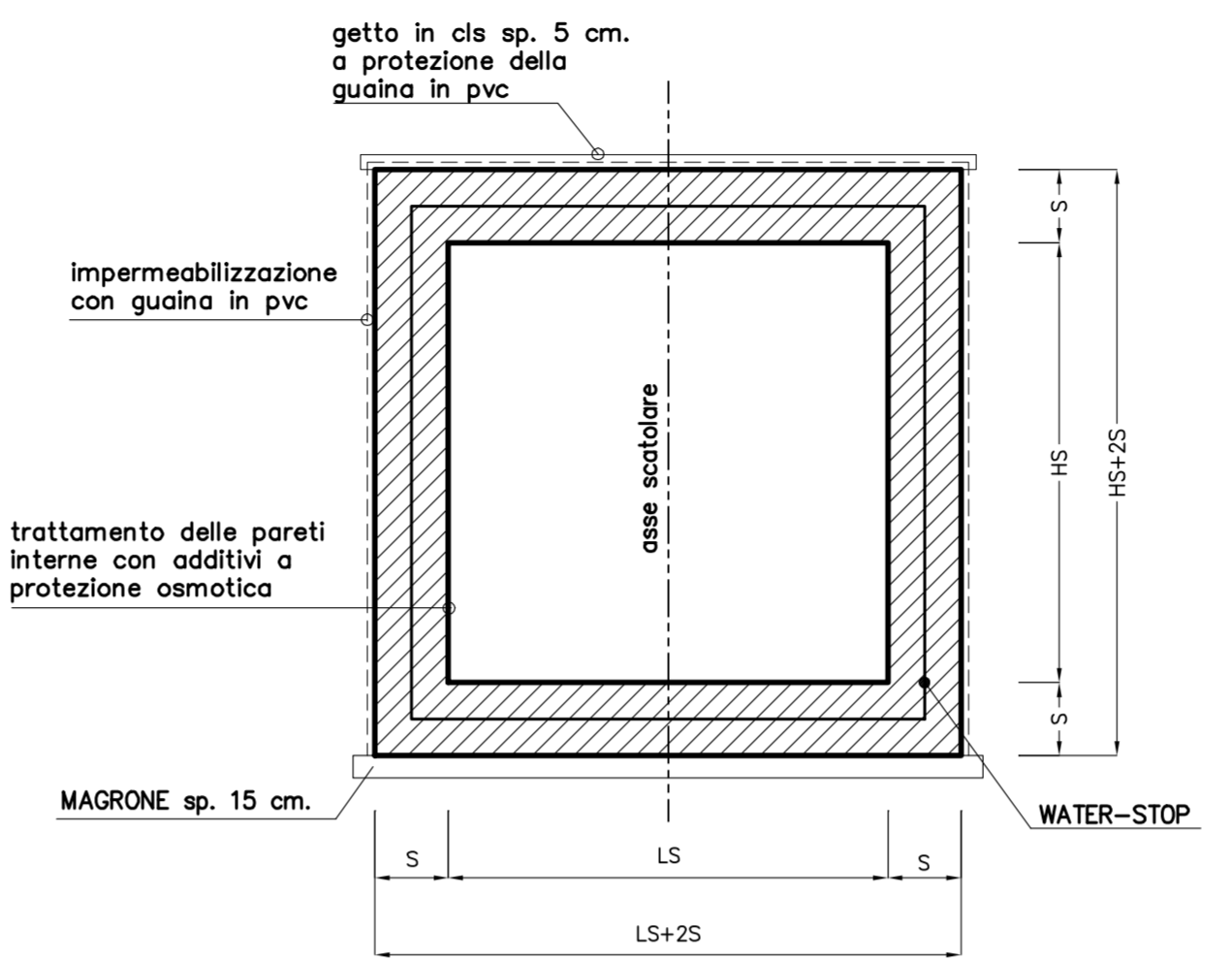


TABELLA MATERIALI:

PER QUANTO NON SPECIFICATO NEL SEGUITO, IN PARTICOLARE RELATIVAMENTE ALLE CARATTERISTICHE DEI MATERIALI, ALLE SPECIFICHE PER L'ESECUZIONE DEI LAVORI ED AI CONTROLLI DA ESEGUIRE, SI DOVRA' FARE RIFERIMENTO ALLE NORME TECNICHE D'APPALTO.

CALCESTRUZZO:
MAGRO DI FONDAZIONE (non strutturale):
- Classe di resistenza C12/15

FONDAZIONI ED ELEVAZIONI:
- Classe di resistenza C32/40
- Classe di esposizione XC4
CORDOLI (Solo per STRUTTURE ESISTENTI):
- Calcestruzzo espansivo all'aria con ritiro <100micron/m a 28gg
- Classe di resistenza C32/40
- Classe di esposizione XC4

ACCIAIO PER ARMATURE ORDinarie:
- Acciaio in barre nervate tipo B450C
fyk ≥ 450 MPa
ftk ≥ 540 MPa

COPRIFERRO per fondazioni ed elevazioni: 40,0mm

N.B. MATERIALI CONFORMI ALLE NORME:
UNI EN 206-1: 2006
UNI EN 11104: 2004
UNI EN ISO 15630: 2004

MATERASSI E GABBIONI

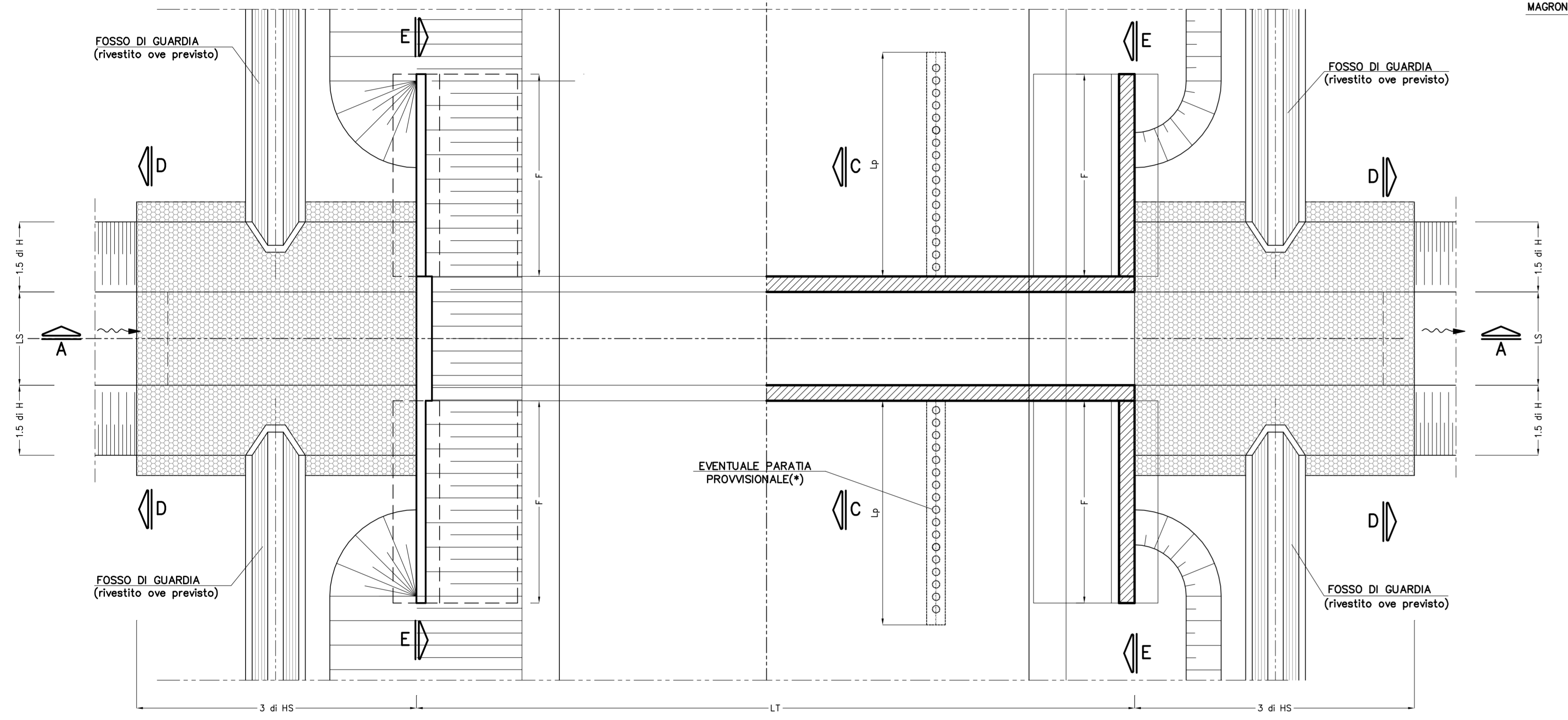
- MATERASSI METALLICI TIPO "RENO" CONFEZIONATI CON RETE METALLICA A DOPPIA TORSIONE A FORTE ZINCATURA (UNI 8018) CON MAGLIA 5 x 7 E FILO DI 2 mm. AVENTI SPESORE DI 23 cm.

- GABBIONI METALLICI A SCATOLA CONFEZIONATI CON RETE METALLICA A DOPPIA TORSIONE A FORTE ZINCATURA (UNI 8018) CON MAGLIA 8 x 10 E FILO NON INFERIORE A 2.7 mm. AVENTI SPESORE DI 50 cm.

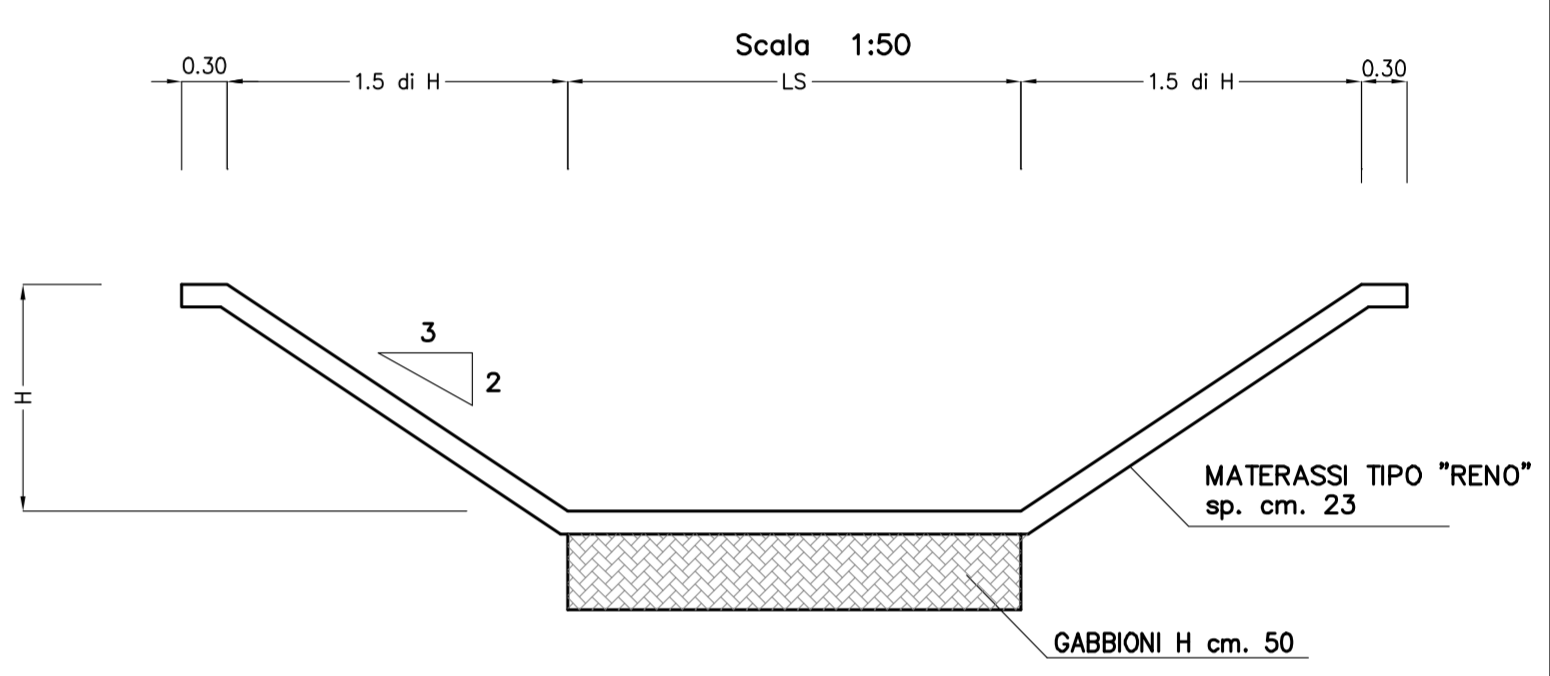
RIPIEMENTI

(PESO SPECIFICO γ = 25 KN/m³)	PEZZATURA (mm.)
SPESORE (cm.)	
23	70 - 100
50	120 - 200

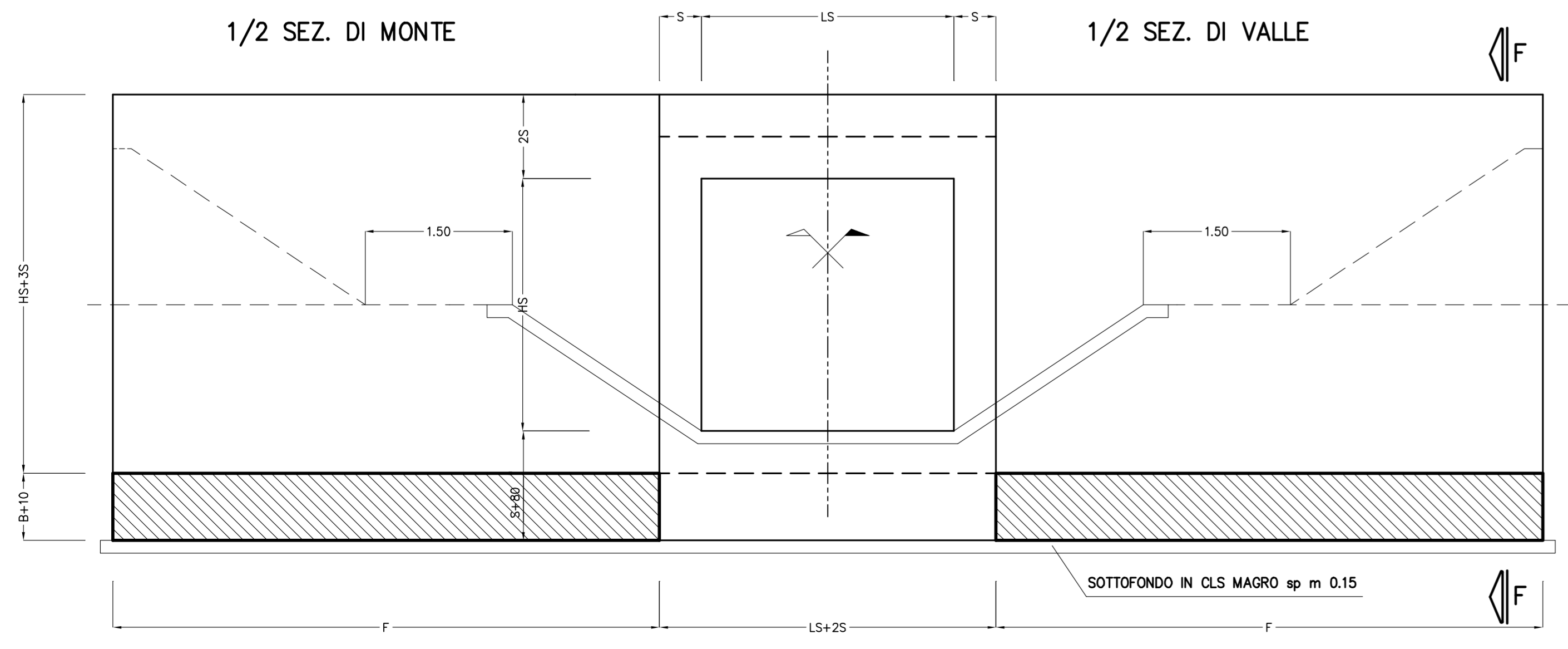
PIANTA-SEZIONE B-B Scala 1:100



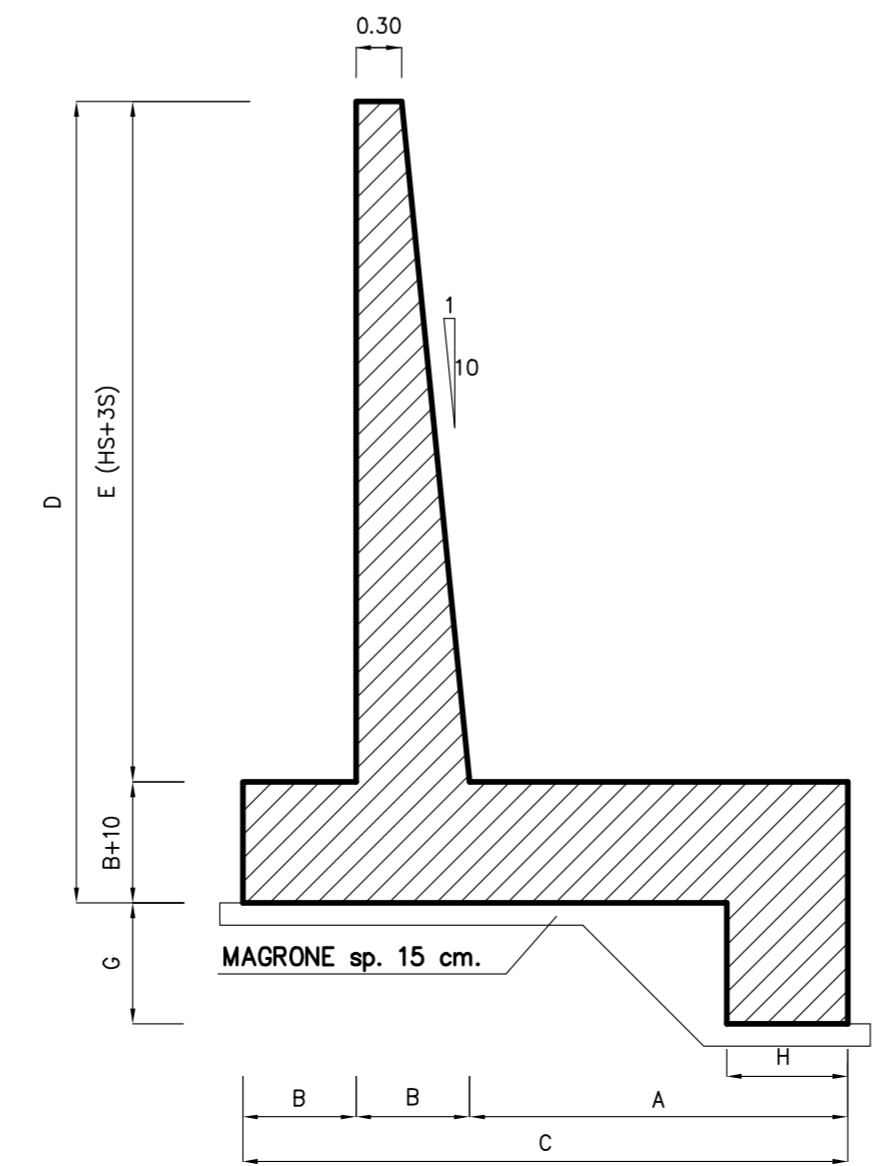
SEZIONE D-D



SEZIONE E-E / E'-E Scala 1:50



SEZIONE F-F Scala 1:50



MURI DI CONTENIMENTO (dimensioni in m.)

LS	HS	A	B	C	D	E	H	G	F
1.00	1.00	2.20	0.50	3.20	2.15	1.90	0.85	0.60	3.70
1.50	1.00	2.20	0.50	3.20	2.50	1.90	0.85	0.60	3.70
2.00	1.00	2.20	0.50	3.20	2.50	1.90	0.85	0.60	3.70
1.50	1.50	2.50	0.55	3.60	3.05	2.40	1.00	0.65	4.55
2.00	1.50	2.50	0.55	3.60	3.05	2.40	1.00	0.65	4.55
2.00	2.00	3.00	0.60	4.20	3.90	3.20	1.00	0.70	5.35
2.50	2.00	3.00	0.60	4.20	3.90	3.20	1.00	0.70	5.35
4.00	2.00	3.00	0.60	4.20	3.90	3.20	1.00	0.70	5.35
2.00	2.50	3.85	0.65	5.20	4.75	4.00	1.35	0.95	6.20
3.00	3.00	3.90	0.75	5.40	5.35	4.50	1.35	0.95	7.00
3.50	3.00	3.90	0.75	5.40	5.35	4.50	1.35	0.95	7.00
4.00	3.00	3.90	0.75	5.40	5.35	4.50	1.35	0.95	7.00
5.00	3.00	3.90	0.75	5.40	5.35	4.50	1.35	0.95	7.00
3.50	3.50	3.85	0.75	5.40	5.85	5.00	1.35	0.95	7.85
4.50	3.50	3.85	0.75	5.40	5.85	5.00	1.35	0.95	7.85
7.50	3.50	5.50	0.85	7.30	7.45	6.50	1.35	1.05	7.95
1.00	4.00	5.50	0.85	7.20	6.45	5.50	1.35	1.05	8.65
3.50	4.00	5.50	0.85	7.20	6.45	5.50	1.35	1.05	8.65
7.00	4.00	5.95	0.85	7.80	7.95	5.50	1.35	1.05	8.75
7.50	4.00	5.95	0.85	7.80	7.95	7.00	1.35	1.05	8.75
7.50	4.50	5.90	0.85	7.80	8.45	7.50	1.35	1.05	9.60

TOMBINI SCATOLARI (dimensioni in m.)

LS	HS	S
1.00	1.00	0.20
1.50	1.00	0.30
2.00	1.00	0.30
1.50	1.50	0.30
2.00	1.50	0.30
2.00	2.00	0.40
2.50	2.00	0.40
4.00	2.00	0.40
2.00	2.50	0.50
3.00	3.00	0.50
3.50	3.00	0.50
4.00	3.00	0.50
5.00	3.00	0.50
3.50	3.50	0.50
4.50	3.50	0.50
7.50	3.50	1.00
1.00	4.00	0.50
3.50	4.00	0.50
7.00	4.00	1.00
7.50	4.00	1.00
7.50	4.50	1.00



Società Autostrada Tirrenica p.A.
GRUPPO AUTOSTRADALE PER L'ITALIA S.p.A.

AUTOSTRADA (A12) : ROSIGNANO - CIVITAVECCHIA
LOTTO 4

TRATTO: GROSSETO SUD - FONTEBLANDA
PROGETTO DEFINITIVO

INFRASTRUTTURA STRATEGICA DI PREMINENTE INTERESSE NAZIONALE

AU-CORPO AUTOSTRADALE
OPERE D'ARTE MINORI
PONTICELLI E TOMBINI SCATOLARI
Nuovi tombini: tipologia nuovo tombino scatolare
Carpenteria generale

<p>IL PROGETTISTA SPECIALISTICO</p> <p>Ing. Lucio Ferretti Torricelli Ord. Ingg. Brescia N. 2188</p> <p>RESPONSABILE UFFICIO STR</p>	<p>IL RESPONSABILE INTEGRAZIONE PRESTAZIONI SPECIALISTICO</p> <p>Ing. Alessandro Afi Ord. Ingg. Milano N. 20015</p> <p>CAPO PROGETTO</p>	<p>IL DIRETTORE TECNICO</p> <p>Ing. Massimiliano Giocobbi Ord. Ingg. Milano N. 20746</p>
<p>WBS</p> <p>codice commessa</p> <p>12121410</p>	<p>RIFERIMENTO ELABORATO</p> <p>FILE</p> <p>STR 062</p>	<p>DATA</p> <p>OTTOBRE 2016</p> <p>REVISIONE</p> <p>data</p>
<p>COORDINATORE GENERALE INIZIATIVA SAT</p> <p>Ing. Massimiliano Giocobbi Ord. Ingg. Milano N. 20746</p> <p>CAPO COMMESSA</p>	<p>ELABORAZIONE GRAFICA</p> <p>A CURA DI :</p> <p>ELABORAZIONE PROGETTUALE</p> <p>A CURA DI :</p>	<p>CONSULENZA A CURA DI :</p> <p>IL RESPONSABILE UNITA' :</p>
<p>VISTO DEL COMMITTENTE</p> <p>SAT</p>	<p>VISTO DEL CONCEDENTE</p> <p>Ministero delle Infrastrutture e dei Trasporti</p>	<p>IL RESPONSABILE UNITA' :</p>