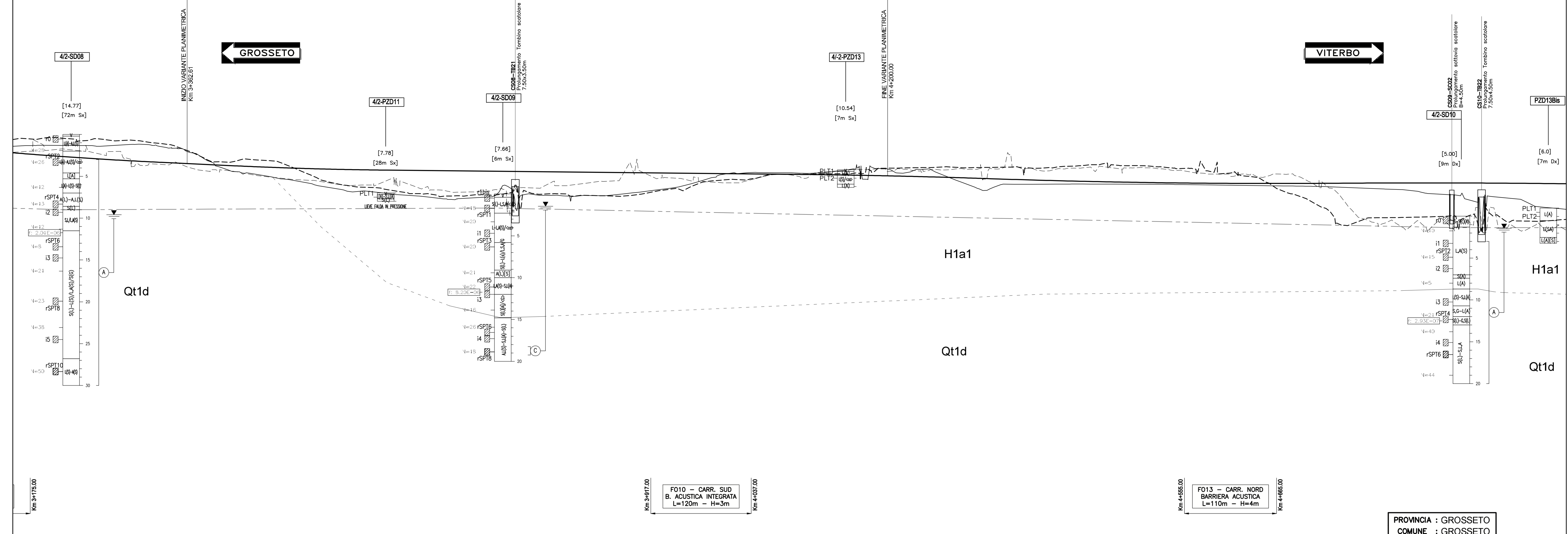


LEGENDA GEOTECNICA

- H10** - geologicamente ascrivibile a depositi lagunari, risalenti all'Olocene. I depositi in oggetto risultano costituiti da argille limose, limi argillosi debolmente sabbiosi, di colori bruni e grigi, con possibili interlivelli sabbioso-limosi. Presenza locale di malcollocato di ambiente sommaistro.
- H10-1** - geologicamente ascrivibile a depositi palustri, risalenti all'Olocene. I depositi in oggetto risultano costituiti da limi con argilla nerasta e grigi, talora sabbiosi, con elementi scuri e radici. Possibili intercalazioni di sabbie fini grigi con limi.
- H10-2** - geologicamente ascrivibile a depositi fluviali risalenti all'Olocene. I depositi in oggetto risultano costituiti da limi con argilla nerasta e grigi, talora sabbiosi, con elementi scuri e radici. Possibili intercalazioni di sabbie fini grigi con limi.
- Qt1d** - geologicamente ascrivibile a depositi fluviali, risalenti al Pleistocene superiore. I depositi in oggetto risultano costituiti da limi con argilla e/o sabbia, intercalati a livelli sabbioso-limosi e rari livelli sabbioso-ghiaiosi (ghiaie sotto forma di clasti tondeggianti millimetrici o centimetrici). È segnalata a livello geologico la presenza di calcinelli e concrezioni manganesifere nei suoli.
- o4** - geologicamente ascrivibile a depositi eluvio-colluviali, risalenti all'Olocene. I depositi in oggetto risultano costituiti da limi, limi argillosi talora debolmente sabbiosi e sabbie spesso limose talora con ghiaie minute e clasti millimetrici eterogenei. Colori frequentemente rossastri.
- ACC** - geologicamente ascrivibile alle Unità Tettoniche Sub-Liguri - Argille e calcari di Corneto, risalenti al Pliocene-Eocene. I depositi in oggetto risultano costituiti da argilliti e siltiti alternate a calcari e calcareniti. Si distingue una litofacies argillitico calcarea (ACCa) con alternanza di argilliti prevalentemente siltiti e calcari microsiltici in strati per lo più sottili e medi.
- STO3** - geologicamente ascrivibile alle Unità Tettoniche Toscano - Unità di Collelunga - Scaglia Toscana (membrata delle Calcareniti di Montegrossi, calcareniti a nummuliti), risalenti al Creataceo superiore-Eocene inferiore. I depositi in oggetto risultano costituiti da calcari con noduli e laste di selce, grigi, stratificati con interstrati pelitici; bancate calcarenitiche grossolane a macrofossiferi. Livelli di brecciole con clasti di quarzo e selce.
- MAC** - geologicamente ascrivibile alle Unità Tettoniche Toscano - Unità di Collelunga - Magigno, risalenti all'Oligocene superiore - Miocene inferiore. I depositi in oggetto risultano costituiti da areniti quarzoso-feldspatiche, micose e siltiti in strati da sottili a spessi, talora molto spessi; con granitoidi da fine a medio-grossolani. Possibili fasce di alterazione caratterizzate da limi sabbiosi con trovanti arenitici beige e livellati di siltiti alterate (4/2SD3).
- MAS** - geologicamente ascrivibile alle Unità Tettoniche Toscano - Unità dei monti dell'Ucciello - Calcarea massiccia, risalenti al Lioc. I depositi in oggetto risultano costituiti da calcare massiccio grigio chiaro a grana fine e finissima, con una stratificazione per lo più indistinta.
- CRA** - geologicamente ascrivibile alle Unità Tettoniche Toscano - Unità dei monti dell'Ucciello - Calcarea rossa ammonitico, risalenti al Lioc. I depositi in oggetto risultano costituiti da calcari e calcari marnosi stratificati alternati a sottili strati di marne, talora intercalati in filoni sedimentari all'interno di MAS.
- VIL** - geologicamente ascrivibile a depositi continentali, risalenti al Pliocene inferiore-medio. I depositi in oggetto risultano costituiti da sabbie e sabbie con ciottoli poligenici alternate a conglomerati poligenici.
- V3** - geologicamente ascrivibile alle Unità Tettoniche Toscano - Unità della Voltecrugia - Versuciano, risalenti al pre-Rettico. I depositi in oggetto risultano costituiti da quarzareniti e quarzareniti con livelli subordinati di peliti talora con colori violacei, con locali livelli carbonatici.

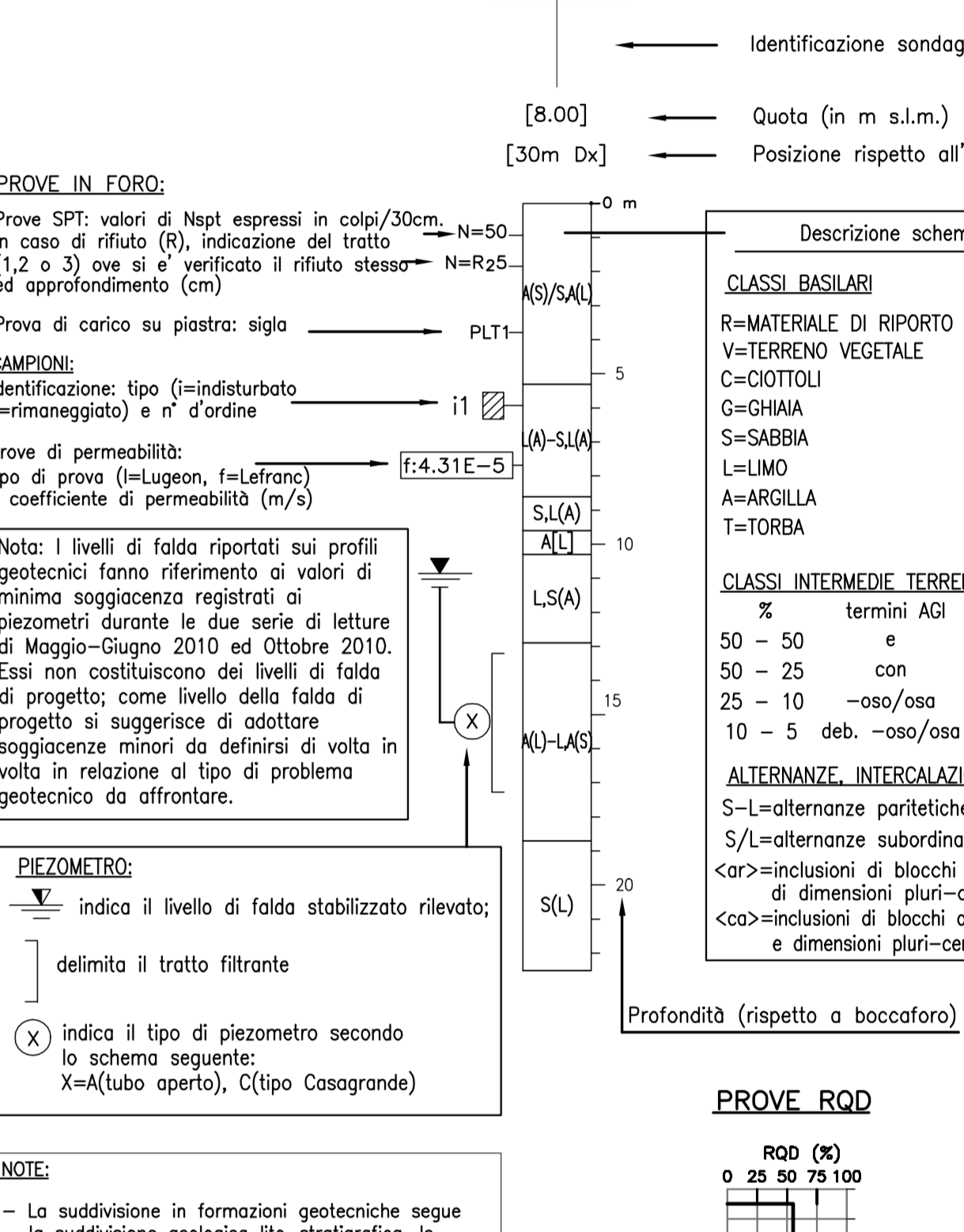
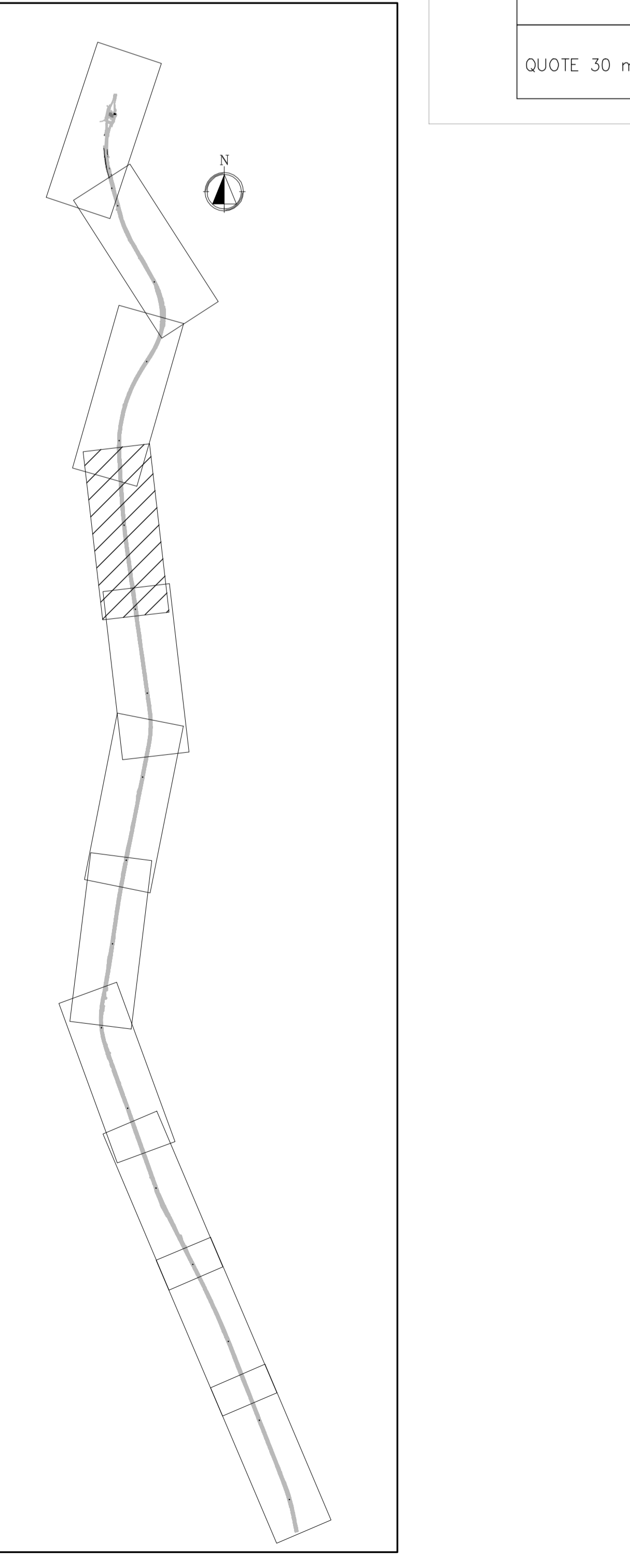
LEGENDA INDAGINI (CAMPAGNA 2010)

- 42-SD08 SONDAGGIO GEONOSTICO A CAROTAGGIO CONTINUO
- 42-PZD11 POZZETTO ESPLORATIVO
- 42-PZD13 POZZETTO ESPLORATIVO
- (CAMPAGNA 2009) C-SD2 SONDAGGIO GEONOSTICO PP
- C-Pz15 POZZETTO ESPLORATIVO PP
- (CAMPAGNA 2005) A1-S17 SONDAGGIO GEONOSTICO PP (FASE A)
- B3-Pz9 POZZETTO ESPLORATIVO PP (FASE B)



NUMERO SEZIONE	FONDAMENTALE - 35,00 m	
	159	160
	161	162
	163	164
	165	166
	167	168
	169	170
	171	172
	173	174
	175	176
	177	178
	179	180
	181	182
	183	184
	185	186
	187	188
	189	190
	191	192
	193	194
	195	196
	197	198
	199	200
	201	202
	203	204
	205	206
	207	208
	209	210
	211	212
	213	214
	215	216
	217	218
	219	220
	221	222
	223	224
	225	226
	227	228
	229	230
	231	232
	233	234
	235	236
	237	238
	239	240
	241	242
	243	244
	245	246
	247	248
	249	250
	251	252
	253	254
	255	256
	257	258
	259	260
	261	262
	263	264
	265	266
	267	268
	269	270
	271	272
	273	274
	275	276
	277	278
	279	280
	281	282
	283	284
	285	286
	287	288
	289	290
	291	292
	293	294
	295	296
	297	298
	299	300

PROVINCIA : GROSSETO
COMUNE : GROSSETO



SAT Società Autostrada Tirrenica p.A.
GRUPPO AUTOSTRADA PER L'ITALIA S.p.A.

AUTOSTRADA (A12) : ROSIGNANO - CIVITAVECCHIA LOTTO 4

TRATTO: GROSSETO SUD - FONTEBLANDA PROGETTO DEFINITIVO

INFRASTRUTTURA STRATEGICA DI PREMINENTE INTERESSE NAZIONALE

DOCUMENTAZIONE GENERALE GEOTECNICA

PLANIMETRIA E PROFILO GEOTECNICO dal km 3+300 al km 4+950

IL PROGETTA SPECIALISTICO Ing. Marco D'Agostino Ord. Ing. Misero N. 20155	IL RESPONSABILE ATTUAZIONE PREZIOSO SPECIALISTICO Ing. Massimiliano Giacomini Ord. Ing. Misero N. 20115	IL DIRETTORE TECNICO Ing. Massimiliano Giacomini Ord. Ing. Misero N. 20746
RESPONSABILE UFFICIO APE	CAPO PROGETTO	

WBS: 12121410101 APE 000055

DATA: OTTOBRE 2016

SCALE: 1/2000/1:200

COORDINATORE GENERALE REGIONE SAT
Ing. Massimiliano Giacomini
Ord. Ing. Misero N. 20746

COORDINATORE GENERALE
CAPO COMMISARIA

CONFERMAZIONE A CARICHI DI

VERO DEL COMMITTENTE
VERO DEL CONCESSIONARIO