

LEGENDA GEOTECNICA

- H1a - geologicamente ascrivibile a depositi lagunari, risalenti all'Olocene. I depositi in oggetto risultano costituiti da argille limose, limi argillosi debolmente sabbiosi, di color bruni e grigi, con possibili intercali sabbiosi-limosi. Presenza locale di matricole di ambiente salmastro.
- H1a1 - geologicamente ascrivibile a depositi palustri, risalenti all'Olocene. I depositi in oggetto risultano costituiti da limi con argilla nerastri e grigi, talora sabbiosi, con elementi scuri e rocciosi. Possibili intercalazioni di sabbie fini grigie con limi.
- H1b - geologicamente ascrivibile a depositi fluviali risalenti all'Olocene. I depositi in oggetto risultano costituiti da sabbie fini limose, sabbie con limo, sabbie con argilla, limi argillosi e/o sabbiosi, talora con clasti arenotondi eterogenei e ghiaie.
- Qt1d - geologicamente ascrivibile a depositi fluviali, risalenti al Pleistocene superiore. I depositi in oggetto risultano costituiti da limi con argilla e/o sabbia, intercalati a livelli sabbioso-limosi e rari livelli sabbioso-ghiaiosi (ghiaie sotto forma di clasti tondeggianti millimetrici o centimetrici). E' segnalato a livello geologico la presenza di calcinelli e concrezioni manganeseferre nei suoli.
- e4 - geologicamente ascrivibile a depositi eluvio-colluviali, risalenti all'Olocene. I depositi in oggetto risultano costituiti da limi, limi argillosi talora debolmente sabbiosi e sabbie spesso limose talora con ghiaie ritinate e clasti millimetrici eterogenei. Colori freschemente rossastri.
- ACC - geologicamente ascrivibile alle Unità Tettoniche Sub-Liguri - Argille e calcari di Canetolo, risalenti al Paleocene-Eocene. I depositi in oggetto risultano costituiti da argille e siltiti alterate e calcari e calcareniti. Si distingue una facies argillifica calcarea (ACC) con alternanza di argilli prevalenti, siltiti e calcari micritici in strati per lo più sottili e medi.
- ST03 - geologicamente ascrivibile alle Unità Tettoniche Toscane - Unità di Coelungo - Scaglia Toscana (membro delle Calcareniti di Montegrossi, calcareniti a nummuliti), risalente al Cretaceo superiore-Eocene inferiore. I depositi in oggetto risultano costituiti da calcari con noduli e liste di selce, grigi, stratificati con interstrati pelitici, banchette calcarenitiche grossolane a macrofossiferi. Livelli di breccia con clasti di quarzo e selce.
- MAC - geologicamente ascrivibile alle Unità Tettoniche Toscane - Unità di Coelungo - Macigno, risalenti all'Oligocene superiore - Miocene inferiore. I depositi in oggetto risultano costituiti da areniti quarzoso-feldspatiche, micose e siltiti in strati da sottili a spessi, talora molto spessi, con granulometria da fine a medio-grossolana. Possibili fasce di alterazione caratterizzate da limi sabbiosi con trovanti arenitici beige e livelli di siltiti alterate (4/2SD3).
- MAS - geologicamente ascrivibile alle Unità Tettoniche Toscane - Unità dei monti dell'Uccellina - Calcare massiccio, risalenti al Liass. I depositi in oggetto risultano costituiti da calcare massiccio grigio chiaro a grana fine e finissimo, con una stratificazione per lo più indistinta.
- CRA - geologicamente ascrivibile alle Unità Tettoniche Toscane - Unità dei monti dell'Uccellina - Calcare rosso ammonitico, risalenti al Liass. I depositi in oggetto risultano costituiti da calcari e calcari marnosi stratificati alternati a sottili strati di marna, talora intercalati in filoni sedimentari all'interno di MAS.
- VL - geologicamente ascrivibile a depositi continentali, risalenti al Pliocene inferiore-medio. I depositi in oggetto risultano costituiti da sabbie e sabbie o ciottoli poligenici alterate e conglomerati poligenici.
- V3 - geologicamente ascrivibile alle Unità Tettoniche Toscane - Unità della Valcoregia - Verrucano, risalente al pre-Retico. I depositi in oggetto risultano costituiti da quarzareniti e quarzareniti con livelli subordinati di peili talora con clasti vulcanici, con locali livelli carbonatici.

LEGENDA INDAGINI
(CAMPAGNA 2010)

- 42-SD01 SONDAGGIO GEONOSTICO A CAROTAGGIO CONTINUO
- 42-SD04 POZZETTO ESPLORATIVO
- (CAMPAGNA 2009)
- C-520 SONDAGGIO GEONOSTICO PP
- C-Pz15 POZZETTO ESPLORATIVO PP
- (CAMPAGNA 2005)
- A1-S17 SONDAGGIO GEONOSTICO PP (FASE A)
- B3-Pz9 POZZETTO ESPLORATIVO PP (FASE B)

- LEGENDA PROFILO**
- TERRENO in asse tracciato
 - TERRENO 30m in Dx
 - TERRENO 30m in Sx
 - PROGETTO ASSE
 - LIMITI STRATIGRAFICI RIFERITI AL PROFILO DEL TERRENO
 - LIVELLO DI FALDA

INDIVIDUAZIONE ELEMENTI RAPPRESENTATI SUL PROFILO

SONDAGGIO O POZZETTO GEONOSTICO

- Identificazione sondaggio o pozzetto
- Quota (in m s.l.m.)
- Posizione rispetto all'asse autostrada

PROVE IN FORO:

- Prove SPT: valori di N₆₀ espressi in colpi/30cm in caso di rifallo (N₆₀ indicazione del tratto (1,2 o 3) ove si è verificato il rifallo stesso - N₆₀=25 - N₆₀=50)
- Prova di carico su piastra: sigla
- Prova di permeabilità: tipo di prova (Lugone, Trilugone) e coefficiente di permeabilità (m/s)

DESCRIZIONE SCHEMATICA DEL TERRENO

CLASSI BASILARI	Ap=ARGILITE
M=MATERIALE DI RIPIRTO	Si=SILTITE
V=TERRENO VEGETALE	Ar=ARENARIA
C=CIOTOLI	M=MARNA
G=GHIAIA	Ca=CALCARE
S=SABBIA	Tr=TROWANTI LAPIDEI
L=LIMO	
A=ARGILLA	
T=TORBA	

CLASSI INTERMEDIE TERRENI

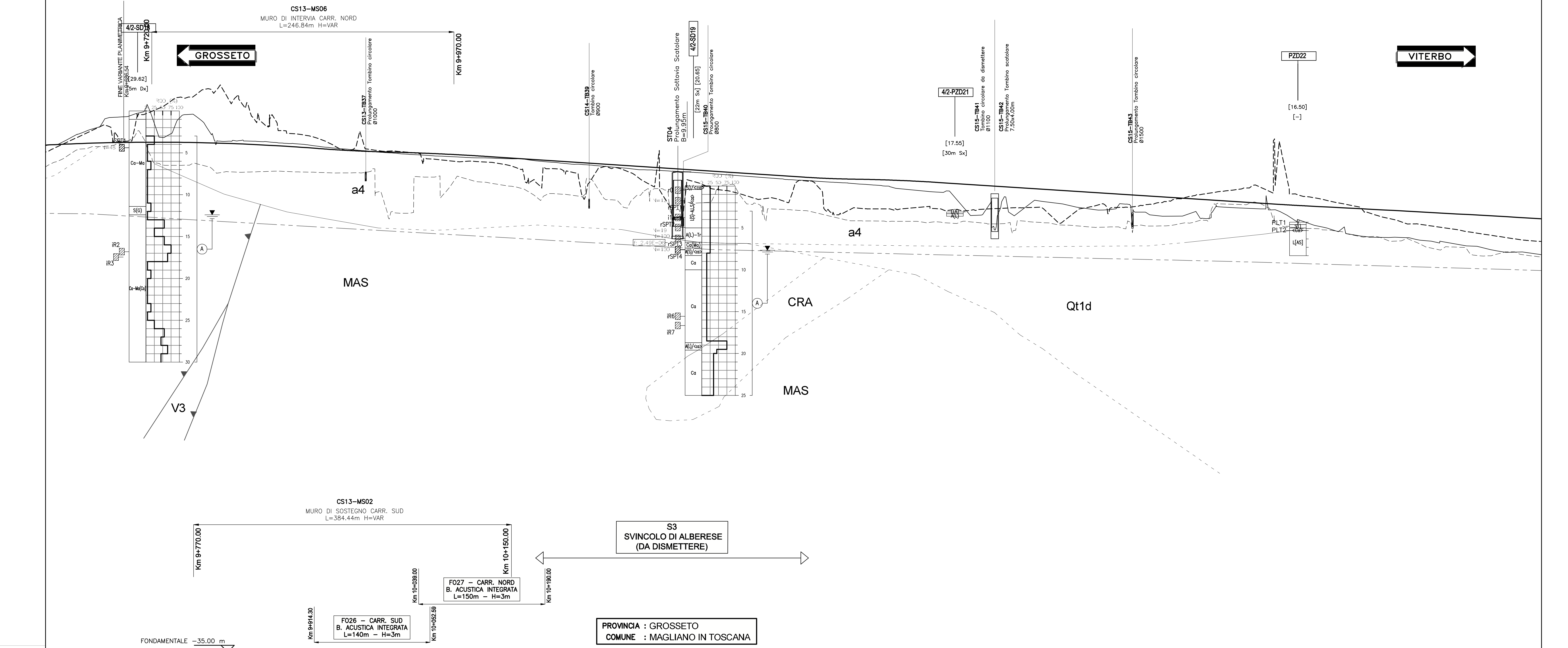
Termini AGI
 X - 50 - 50 e
 50 - 25 con
 25 - 10 -oso/oso
 10 - 5 deb. -oso/oso S(L)=sabbia deb. limosa

ALTERNANZE, INTERCALAZIONI E INCLUSIONI

S=alternanza parietale di sabbia e limo
 S/L=alternanza subordinata di limo in sabbia
 C=intercalazioni di blocchi a clasti arenacei
 C=intercalazioni di blocchi a clasti di diverso origine e dimensioni pluri-centimetriche

PROVE RQD

RQD (%)



NUMERO SEZIONE	QUOTE PROGETTO	QUOTE TERRENO	ETIMETRICHE	DIST. PARZIALI	PROGRESSIVE	QUOTE 30 m a SX	QUOTE 30 m a DX
25.000	25.000	25.000	0.000	0.000	94600.00	26.976	25.000
25.001	25.000	25.000	0.000	0.000	94600.00	27.000	25.001
25.002	25.000	25.000	0.000	0.000	94600.00	27.024	25.002
25.003	25.000	25.000	0.000	0.000	94600.00	27.048	25.003
25.004	25.000	25.000	0.000	0.000	94600.00	27.072	25.004
25.005	25.000	25.000	0.000	0.000	94600.00	27.096	25.005
25.006	25.000	25.000	0.000	0.000	94600.00	27.120	25.006
25.007	25.000	25.000	0.000	0.000	94600.00	27.144	25.007
25.008	25.000	25.000	0.000	0.000	94600.00	27.168	25.008
25.009	25.000	25.000	0.000	0.000	94600.00	27.192	25.009
25.010	25.000	25.000	0.000	0.000	94600.00	27.216	25.010
25.011	25.000	25.000	0.000	0.000	94600.00	27.240	25.011
25.012	25.000	25.000	0.000	0.000	94600.00	27.264	25.012
25.013	25.000	25.000	0.000	0.000	94600.00	27.288	25.013
25.014	25.000	25.000	0.000	0.000	94600.00	27.312	25.014
25.015	25.000	25.000	0.000	0.000	94600.00	27.336	25.015
25.016	25.000	25.000	0.000	0.000	94600.00	27.360	25.016
25.017	25.000	25.000	0.000	0.000	94600.00	27.384	25.017
25.018	25.000	25.000	0.000	0.000	94600.00	27.408	25.018
25.019	25.000	25.000	0.000	0.000	94600.00	27.432	25.019
25.020	25.000	25.000	0.000	0.000	94600.00	27.456	25.020
25.021	25.000	25.000	0.000	0.000	94600.00	27.480	25.021
25.022	25.000	25.000	0.000	0.000	94600.00	27.504	25.022
25.023	25.000	25.000	0.000	0.000	94600.00	27.528	25.023
25.024	25.000	25.000	0.000	0.000	94600.00	27.552	25.024
25.025	25.000	25.000	0.000	0.000	94600.00	27.576	25.025
25.026	25.000	25.000	0.000	0.000	94600.00	27.600	25.026
25.027	25.000	25.000	0.000	0.000	94600.00	27.624	25.027
25.028	25.000	25.000	0.000	0.000	94600.00	27.648	25.028
25.029	25.000	25.000	0.000	0.000	94600.00	27.672	25.029
25.030	25.000	25.000	0.000	0.000	94600.00	27.696	25.030
25.031	25.000	25.000	0.000	0.000	94600.00	27.720	25.031
25.032	25.000	25.000	0.000	0.000	94600.00	27.744	25.032
25.033	25.000	25.000	0.000	0.000	94600.00	27.768	25.033
25.034	25.000	25.000	0.000	0.000	94600.00	27.792	25.034
25.035	25.000	25.000	0.000	0.000	94600.00	27.816	25.035
25.036	25.000	25.000	0.000	0.000	94600.00	27.840	25.036
25.037	25.000	25.000	0.000	0.000	94600.00	27.864	25.037
25.038	25.000	25.000	0.000	0.000	94600.00	27.888	25.038
25.039	25.000	25.000	0.000	0.000	94600.00	27.912	25.039
25.040	25.000	25.000	0.000	0.000	94600.00	27.936	25.040
25.041	25.000	25.000	0.000	0.000	94600.00	27.960	25.041
25.042	25.000	25.000	0.000	0.000	94600.00	27.984	25.042
25.043	25.000	25.000	0.000	0.000	94600.00	28.008	25.043
25.044	25.000	25.000	0.000	0.000	94600.00	28.032	25.044
25.045	25.000	25.000	0.000	0.000	94600.00	28.056	25.045
25.046	25.000	25.000	0.000	0.000	94600.00	28.080	25.046
25.047	25.000	25.000	0.000	0.000	94600.00	28.104	25.047
25.048	25.000	25.000	0.000	0.000	94600.00	28.128	25.048
25.049	25.000	25.000	0.000	0.000	94600.00	28.152	25.049
25.050	25.000	25.000	0.000	0.000	94600.00	28.176	25.050
25.051	25.000	25.000	0.000	0.000	94600.00	28.200	25.051
25.052	25.000	25.000	0.000	0.000	94600.00	28.224	25.052
25.053	25.000	25.000	0.000	0.000	94600.00	28.248	25.053
25.054	25.000	25.000	0.000	0.000	94600.00	28.272	25.054
25.055	25.000	25.000	0.000	0.000	94600.00	28.296	25.055
25.056	25.000	25.000	0.000	0.000	94600.00	28.320	25.056
25.057	25.000	25.000	0.000	0.000	94600.00	28.344	25.057
25.058	25.000	25.000	0.000	0.000	94600.00	28.368	25.058
25.059	25.000	25.000	0.000	0.000	94600.00	28.392	25.059
25.060	25.000	25.000	0.000	0.000	94600.00	28.416	25.060
25.061	25.000	25.000	0.000	0.000	94600.00	28.440	25.061
25.062	25.000	25.000	0.000	0.000	94600.00	28.464	25.062
25.063	25.000	25.000	0.000	0.000	94600.00	28.488	25.063
25.064	25.000	25.000	0.000	0.000	94600.00	28.512	25.064
25.065	25.000	25.000	0.000	0.000	94600.00	28.536	25.065
25.066	25.000	25.000	0.000	0.000	94600.00	28.560	25.066
25.067	25.000	25.000	0.000	0.000	94600.00	28.584	25.067
25.068	25.000	25.000	0.000	0.000	94600.00	28.608	25.068
25.069	25.000	25.000	0.000	0.000	94600.00	28.632	25.069
25.070	25.000	25.000	0.000	0.000	94600.00	28.656	25.070
25.071	25.000	25.000	0.000	0.000	94600.00	28.680	25.071
25.072	25.000	25.000	0.000	0.000	94600.00	28.704	25.072
25.073	25.000	25.000	0.000	0.000	94600.00	28.728	25.073
25.074	25.000	25.000	0.000	0.000	94600.00	28.752	25.074
25.075	25.000	25.000	0.000	0.000	94600.00	28.776	25.075
25.076	25.000	25.000	0.000	0.000	94600.00	28.800	25.076
25.077	25.000	25.000	0.000	0.000	94600.00	28.824	25.077
25.078	25.000	25.000	0.000	0.000	94600.00	28.848	25.078
25.079	25.000	25.000	0.000	0.000	94600.00	28.872	25.079
25.080	25.000	25.000	0.000	0.000	94600.00	28.896	25.080
25.081	25.000	25.000	0.000	0.000	94600.00	28.920	25.081
25.082	25.000	25.000	0.000	0.000	94600.00	28.944	25.082
25.083	25.000	25.000	0.000	0.000	94600.00	28.968	25.083
25.084	25.000	25.000	0.000	0.000	94600.00	28.992	25.084
25.085	25.000	25.000	0.000	0.000	94600.00	29.016	25.085
25.086	25.000	25.000	0.000	0.000	94600.00	29.040	25.086
25.087	25.000	25.000	0.000	0.000	94600.00	29.064	25.087
25.088	25.000	25.000	0.000	0.000	94600.00	29.088	25.088
25.089	25.000	25.000	0.000	0.000	94600.00	29.112	25.089
25.090	25.000	25.000	0.000	0.000	94600.00	29.136	25.090
25.091	25.000	25.000	0.000	0.000	94600.00	29.160	25.091
25.092	25.000	25.000	0.000	0.000	94600.00	29.184	25.092
25.093	25.000	25.000	0.000	0.000	94600.00	29.208	25.093
25.094	25.000	25.000	0.000	0.000	94600.00	29.232	25.094
25.095	25.000	25.000	0.000	0.000	94600.00	29.256	25.095
25.096	25.000	25.000	0.000	0.000	94600.00	29.280	25.096
25.097	25.000	25.000	0.000	0.000	94600.00	29.304	25.097
25.098	25.000	25.000	0.000	0.000	94600.00	29.328	25.098
25.099	25.000	25.000	0.000	0.000	94600.00	29.352	25.099
25.100	25.000	25.000	0.000				