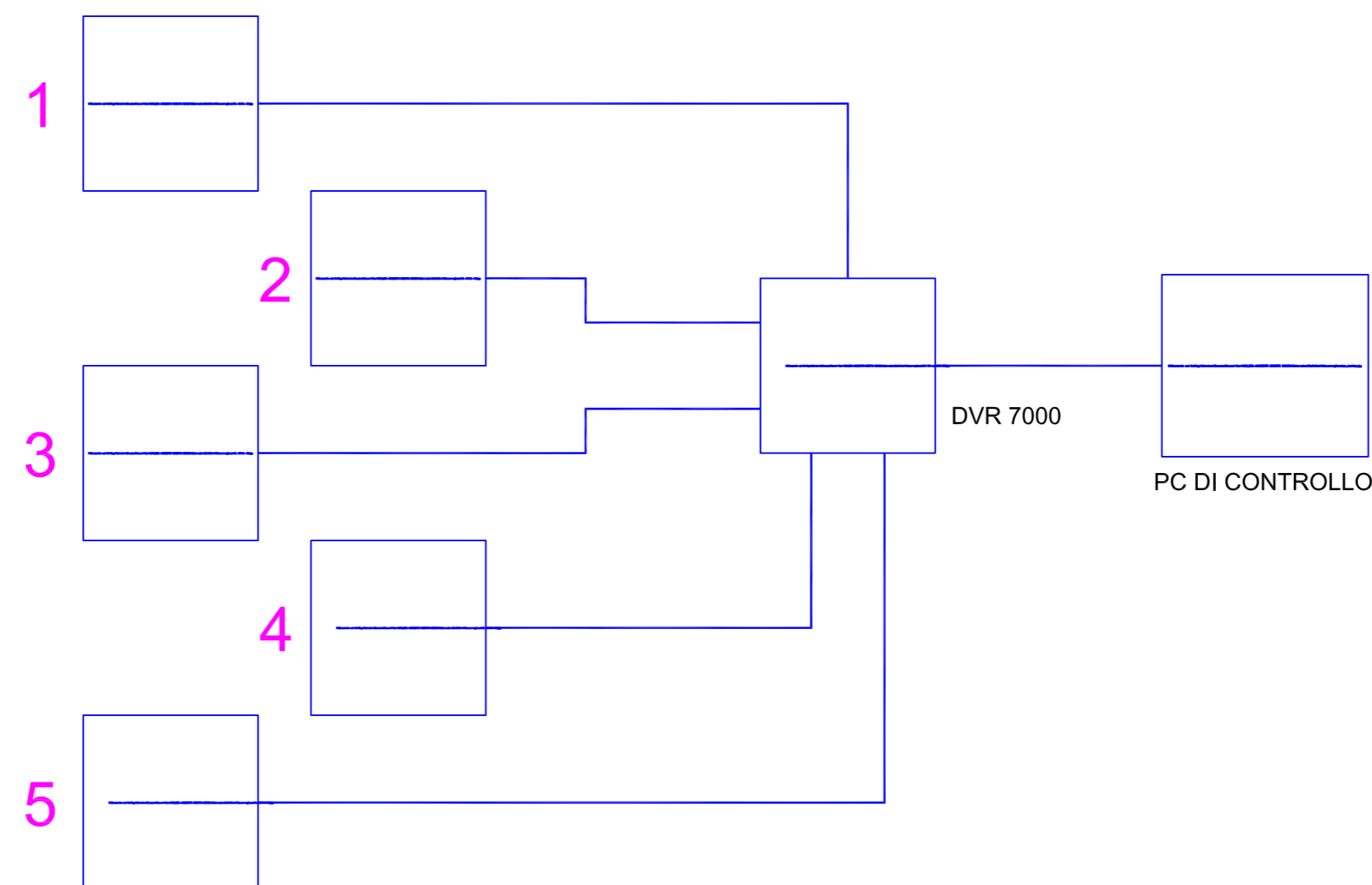
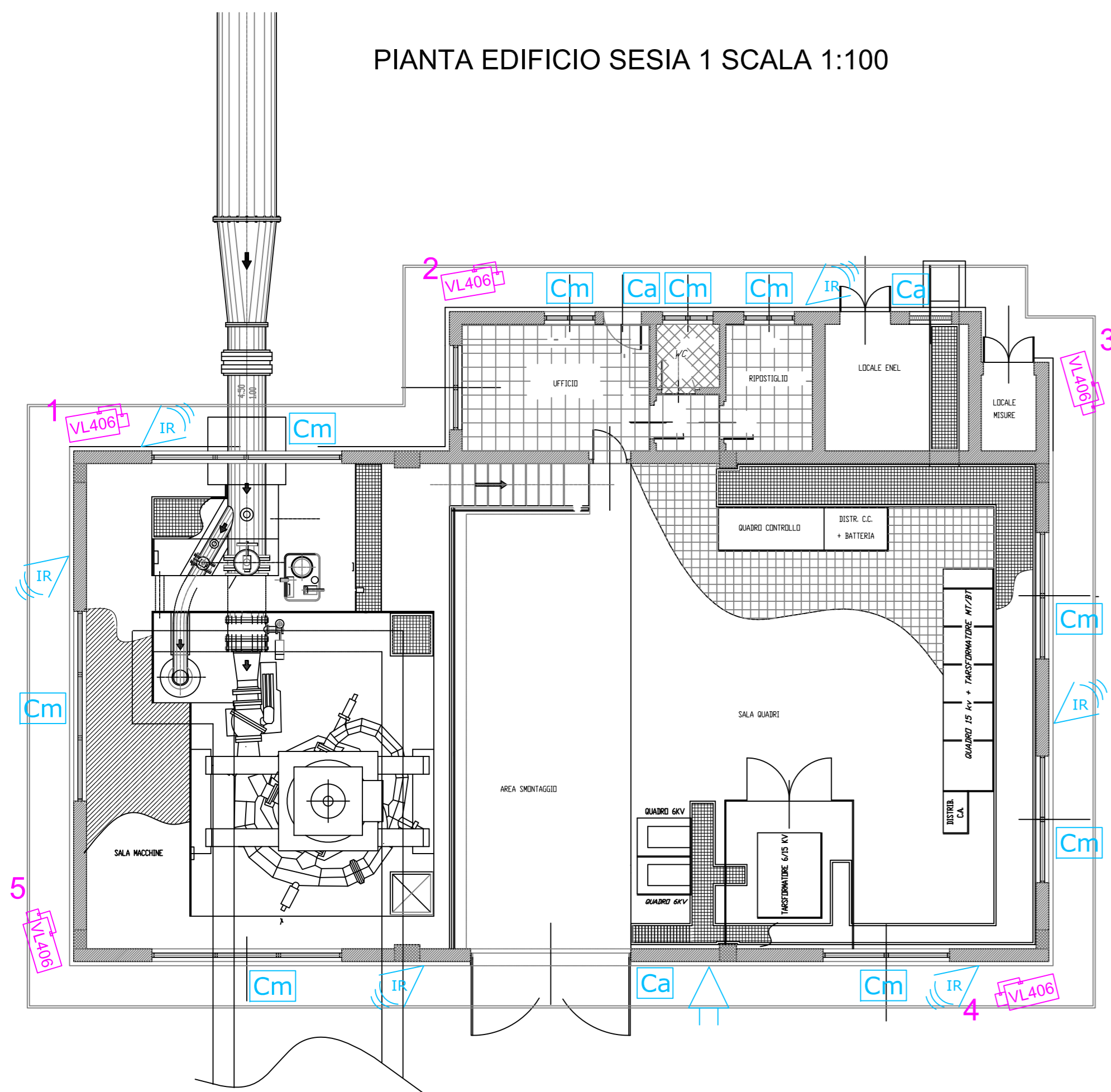


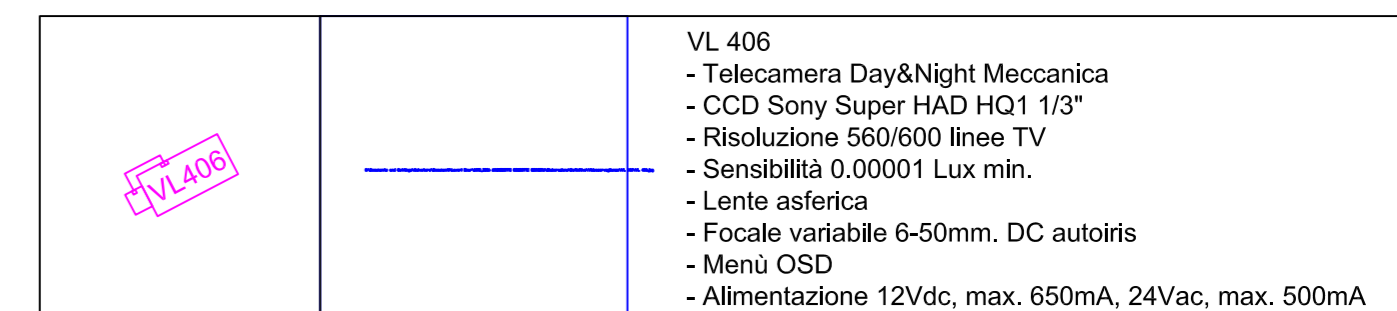
PIANTA EDIFICIO SESIA 1 SCALA 1:100



ALL'INTERNO DELL'EDIFICIO SESIA 1 VERRANNO COLLOCATI
DVR E PC DI CONTROLLO:

- DVR 7000 series
- DVR 8 canali, 200Fps - 2 CIF (704x288)
- HD 500Gb + 1 slot di espansione
- 8 ingressi video con uscite passanti
- Triplex
- 1 uscita principale (BNC/VGA) + 3 uscite spot (BNC)
- MPEG4
- Masterizzatore DVD-RW
- Ingressi audio: 4 in + 1 out
- Visualizzazione in tempo reale con possibilità di zoom 2X
- 8 ingressi di allarme
- 4 uscite Relè
- Gestione PTZ
- Alimentazione IN: 100-240Vac
- Consumo max 85W
- Centralizzabile con Sw ProVision
- Visualizzazione da web e da cellulare

PARTICOLARE VIDEOCAMERE DI SORVEGLIANZA AREA ESTERNA EDIFICIO SESIA 1



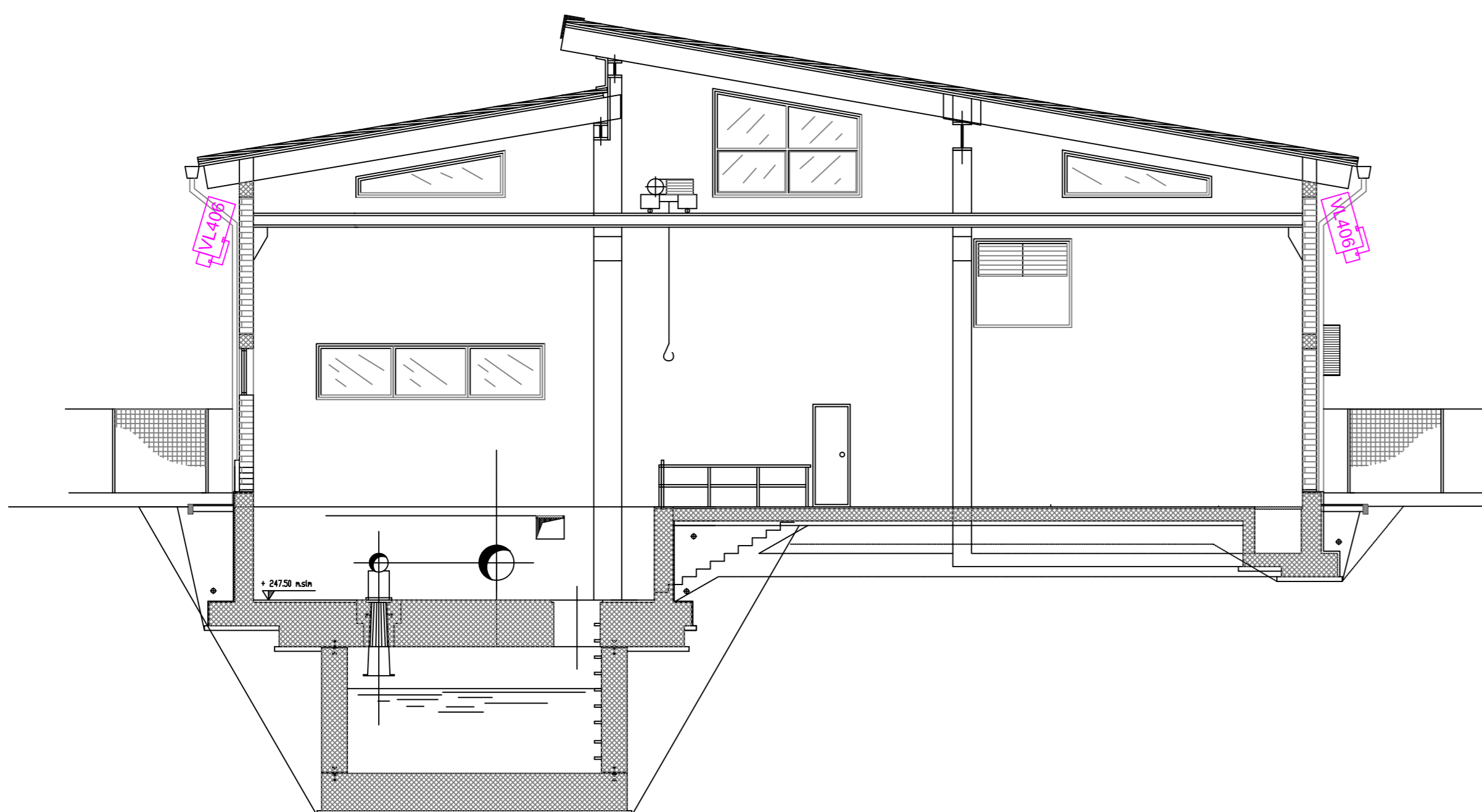
- VL 406
- Telecamera Day&Night Meccanica
- CCD Sony Super HAD HQ1 1/3"
- Risoluzione 560/600 linee TV
- Sensibilità 0.00001 Lux min.
- Lente asferica
- Focale variabile 6-50mm. DC autoiris
- Menu OSD
- Alimentazione 12Vdc, max. 650mA, 24Vac, max. 500mA

- IR Rivelatori a doppia tecnologia da esterno DT WATCH OUT
- Sirena autoalimentata elettromagnetica con lampeggiatore allo xeno ambienti esterni
- Ca Controllo accesso con lettore su porta con elettroserratura
- Cm Contatto magnetico per serramenti
- C.ALL Centrale Allarme Antintrusione

Cablaggi e alimentazioni a partire dai canali interni all'edificio

- 1 Telecamera controllo area esterna
- 2 Telecamera controllo area esterna
- 3 Telecamera controllo area esterna
- 4 Telecamera controllo area esterna
- 5 Telecamera controllo area esterna

PIANTA EDIFICIO SESIA 1 SCALA 1:100



CONSORZIO DI BONIFICA DELLA
BARAGGIA BIELLESE E VERCELLESE

RIFACIMENTO INVASO SUL TORRENTE SESSERA IN SOSTITUZIONE
DELL'ESISTENTE PER IL SUPERAMENTO DELLE CRISI
IDRICHE RICORRENTI, IL MIGLIORAMENTO DELL'EFFICIENZA IDRICA
DEGLI INVASI ESISTENTI SUI TORRENTI RAVASANELLA ED OSTOLA,
LA VALORIZZAZIONE AMBIENTALE DEL COMPRESORIO

DATA
APRILE 2010

AGGIORNAMENTO
-

ATTIVITA' DI PROGETTAZIONE:
CONSORZIO DI BONIFICA DELLA
BARAGGIA BIELLESE E VERCELLESE
STECI s.r.l.
SOCIETA' DI INGEGNERIA
13100 VERCELLI - C.so Libertà, 162
Tel. (0131) 31333 - Fax (0131) 33937 - e-mail: stecci@stecid.it

IL PROGETTISTA
(Dott. Ing. Domenico CASTELLI)

CONDOTTA PRIMARIA ED UTILIZZAZIONE IDROELETTRICA

IMPIANTO VIDEOSORVEGLIANZA ED
ANTINTRUSIONE EDIFICIO CENTRALE SESIA 1

TAVOLA N.
DC97

SCALA DISEGNO

PRATICA N. 101310
ARCH. N. 18 80
FILE : 101310-DC97

PROGETTO DEFINITIVO				
MODIFICHE AGGIORNAMENTI	AGGIORNAMENTO N. DATA	DISEGNATORE F.C.	CONTROLLO M.P.	APPROVAZIONE D.C.

ATTIVITA' SPECIALISTICA
STUDIO TECNICO Ing. AGOSTINO
Viale Duca D'osta n. 53
13011 Borgosesia (VC)
tel/fax 0163-22157 E-mail: studioagostino@libero.it