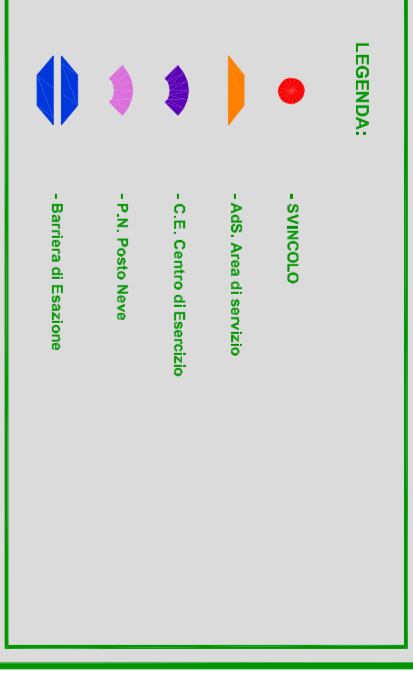
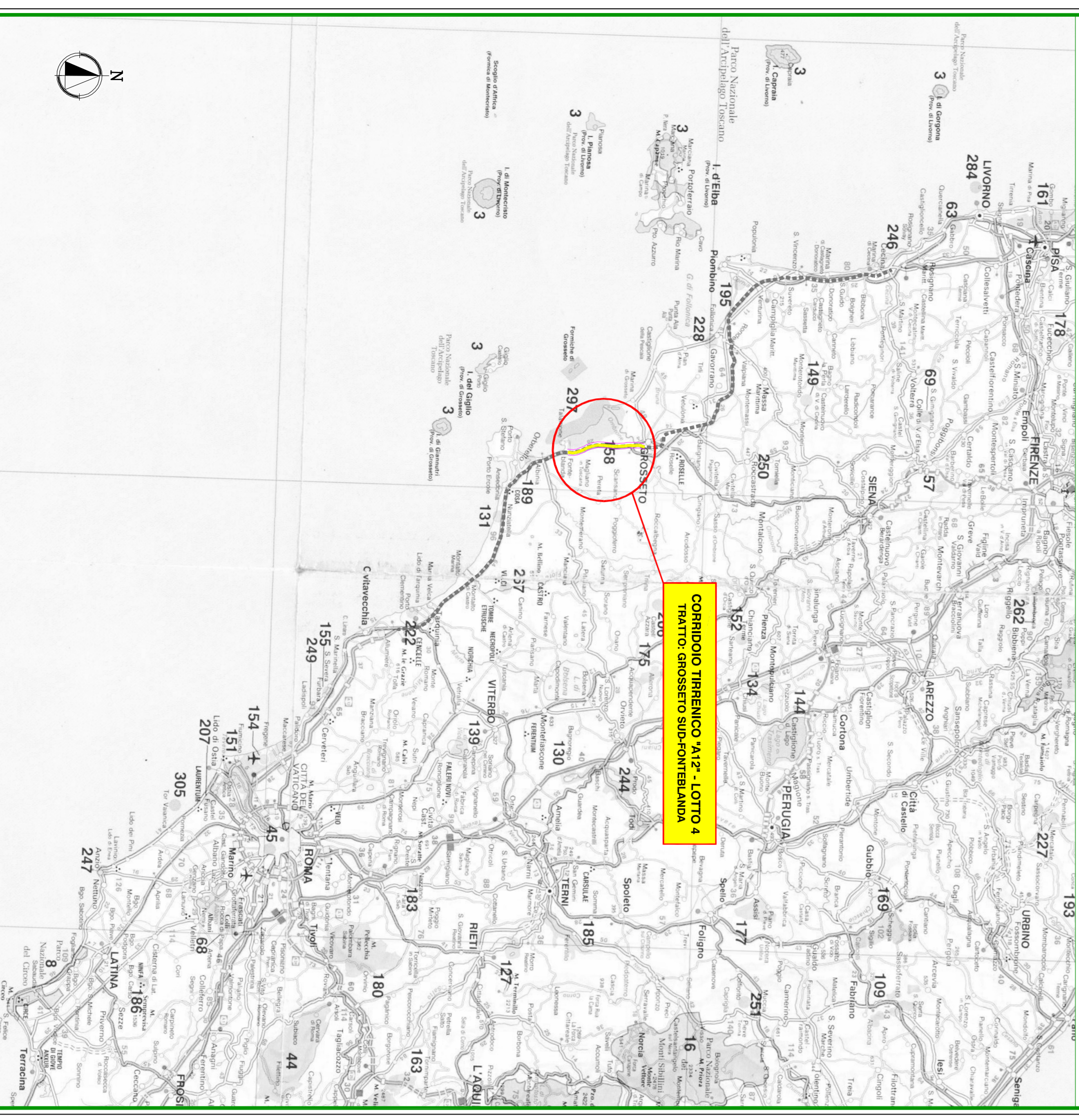


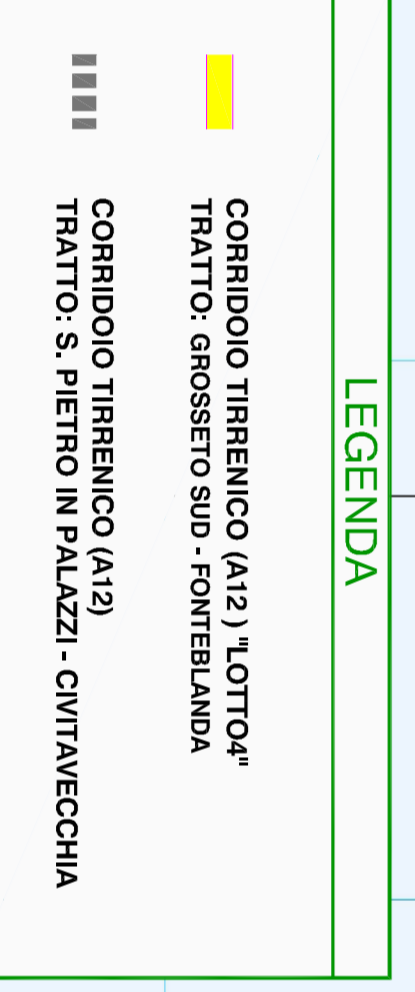
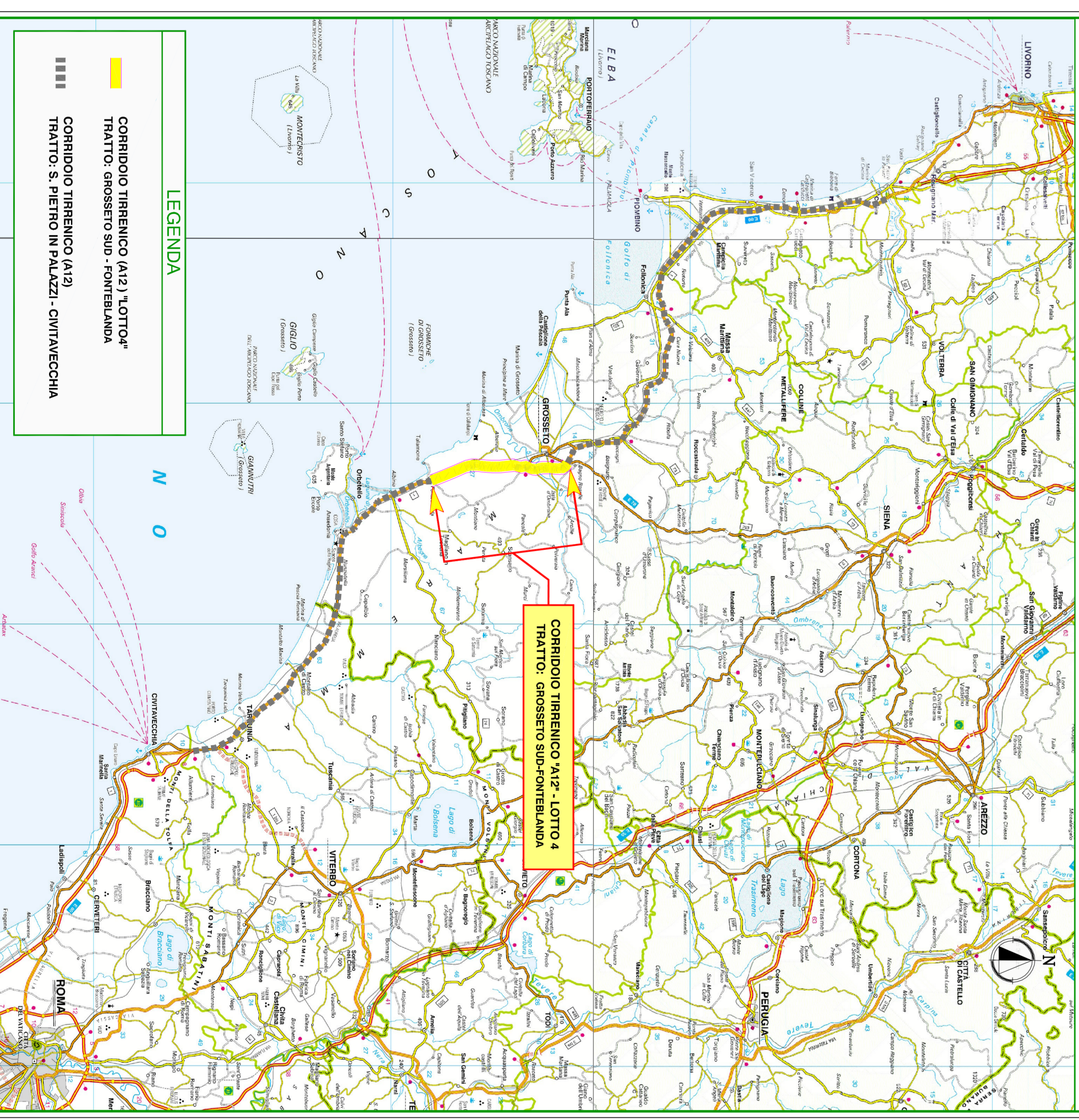
COROGRAFIA GENERALE (Scala 1:200.000)



INQUADRAMENTO GENERALE



LOCALIZZAZIONE TERRITORIALE
Scala 1:500.000



N.B. : LE PROGRESSIVE RIPORTATE TRA (...) SONO RIFERITE AL PROGETTO PRELIMINARE DI CUI AL PARERE CIPE DICEMBRE 2008

SAT Società Autostrada Tirrenica p.A.
GRUPPO AUTOSTRADE PER L'ITALIA S.p.A.

AUTOSTRADA (A12) : ROSIGNANO - CIVITAVECCHIA
LOTTO 4

TRATTO: GROSSETO SUD - FONTEBLANDA
PROGETTO DEFINITIVO
INFRASTRUTTURA STRATEGICA DI PREMINENTE INTERESSE NAZIONALE

DOCUMENTAZIONE GENERALE
PARTE GENERALE
COROGRAFIA GENERALE E
LOCALIZZAZIONE TERRITORIALE

PROGETTAZIONE GENERALE
Ing. Maurizio Gualdi
Via S. Maria N. 20746
05030 Fonteblanda (GR)

PROGETTO DEFINITIVO
Ing. Maurizio Gualdi
Via S. Maria N. 20746
05030 Fonteblanda (GR)

spesa **INGEGNERIA** **AVANTI**

COMPTON ENGINEERING SYSTEM S.p.A.
Via S. Maria N. 20746
05030 Fonteblanda (GR)

DATA: 2016

Il presente documento è un prodotto di Spesa Ingegneria Avanti e non deve essere considerato un'opera di ingegneria. Spesa Ingegneria Avanti non si assume alcuna responsabilità per l'uso non previsto del presente documento. Il presente documento è un prodotto di Spesa Ingegneria Avanti e non deve essere considerato un'opera di ingegneria. Spesa Ingegneria Avanti non si assume alcuna responsabilità per l'uso non previsto del presente documento.