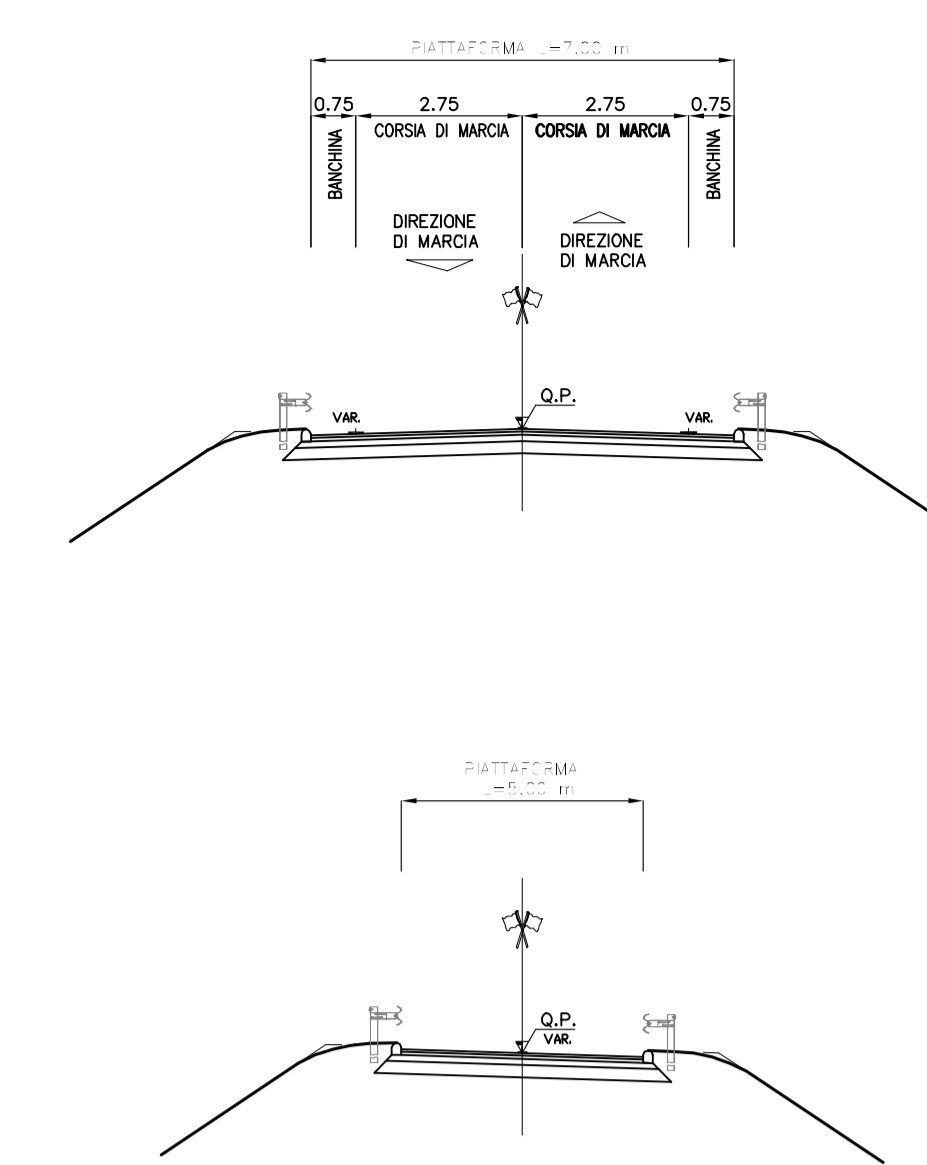


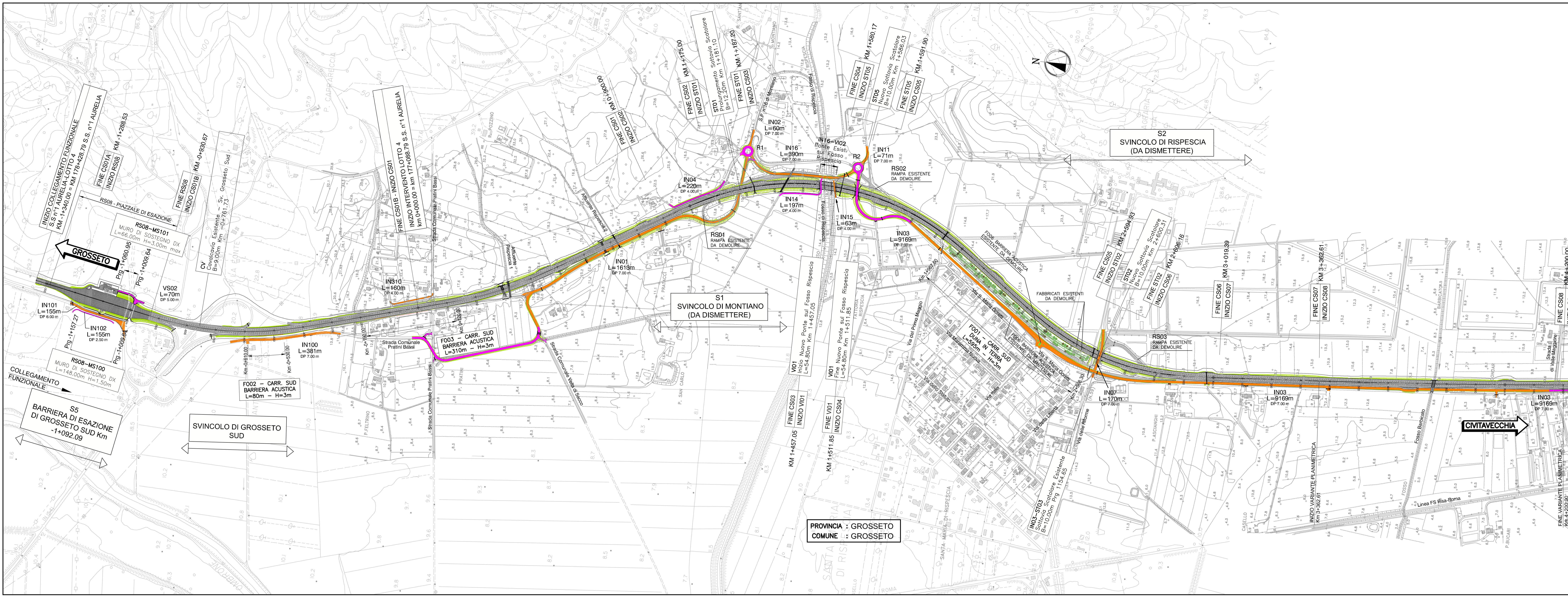
NUOVE VIABILITA'

STRADA TIPO "DP"

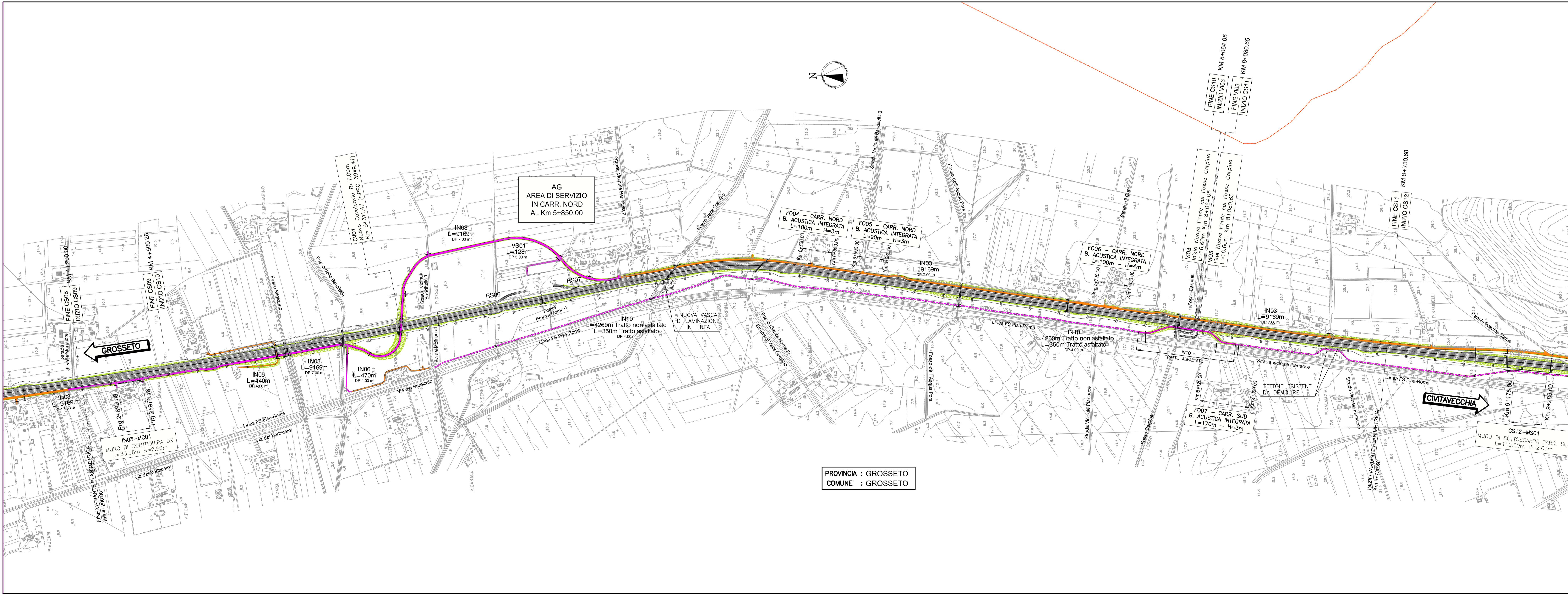


LEGENDA

- VIABILITA' ESISTENTE DA ADEGUARE
- VIABILITA' DA REALIZZARE
- VIABILITA' DA REALIZZARE NON ASFALTATA
- NUOVE ROTATORIE



PROVINCIA : GROSSETO
COMUNE : GROSSETO



PROVINCIA : GROSSETO
COMUNE : GROSSETO

SAT Società Autostrada Tirrenica p.A.
GRUPPO AUTOSTRADE PER L'ITALIA S.p.A.

AUTOSTRADA (A12) : ROSIGNANO – CIVITAVECCHIA
LOTTO 4

TRATTO: GROSSETO SUD – FONTEBLANDA
PROGETTO DEFINITIVO

INFRASTRUTTURA STRATEGICA DI PREMINENTE INTERESSE NAZIONALE

VIABILITA' INTERFERITE
PARTE STRADALE
Planimetria generale
DAL KM -1+340.00 AL KM 9+000.00

IL PROGETTISTA SPECIALISTICO Ing. Gianluca Schiavozza Ord. Ingg. Milano N. 207146	IL RESPONSABILE INTERFERENZE Ing. Massimo M. 207146	IL DIRETTORE TECNICO Ing. Massimo M. 207146
REVISIONE 12/12/14	ELABORAZIONE 14/10/14	DATA 14/10/14
SCALE STD 800	SCALA 1:5000	REVISIONE n. data

COORDINATORE GENERALE INDIRIZZIATA SAT
Ing. Massimo M. 207146

ELABORAZIONE
A CURA DI:
INGEGNERIA
PROGETTAZIONE
A CURA DI:
CAPO COMMISSIONE

CONSULENZA
A CURA DI:
S. RESPONSABILE
VIA S. ...

VEDO DEL COMMITTENTE
SAT

VEDO DEL CONCESSIONARIO
Ministero delle Infrastrutture e dei Trasporti
Registrazione al Tribunale di Roma n. 1000/2011