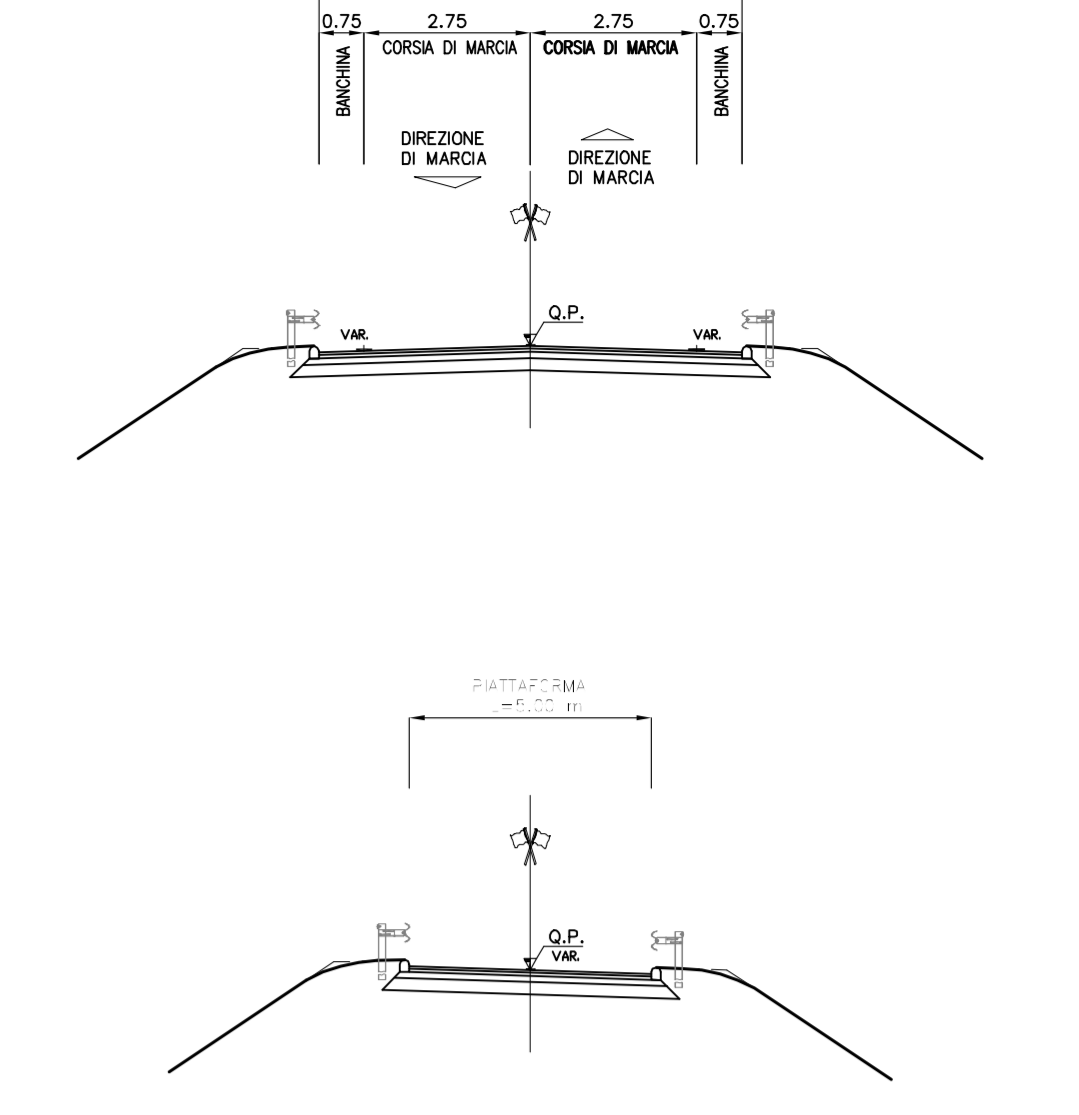


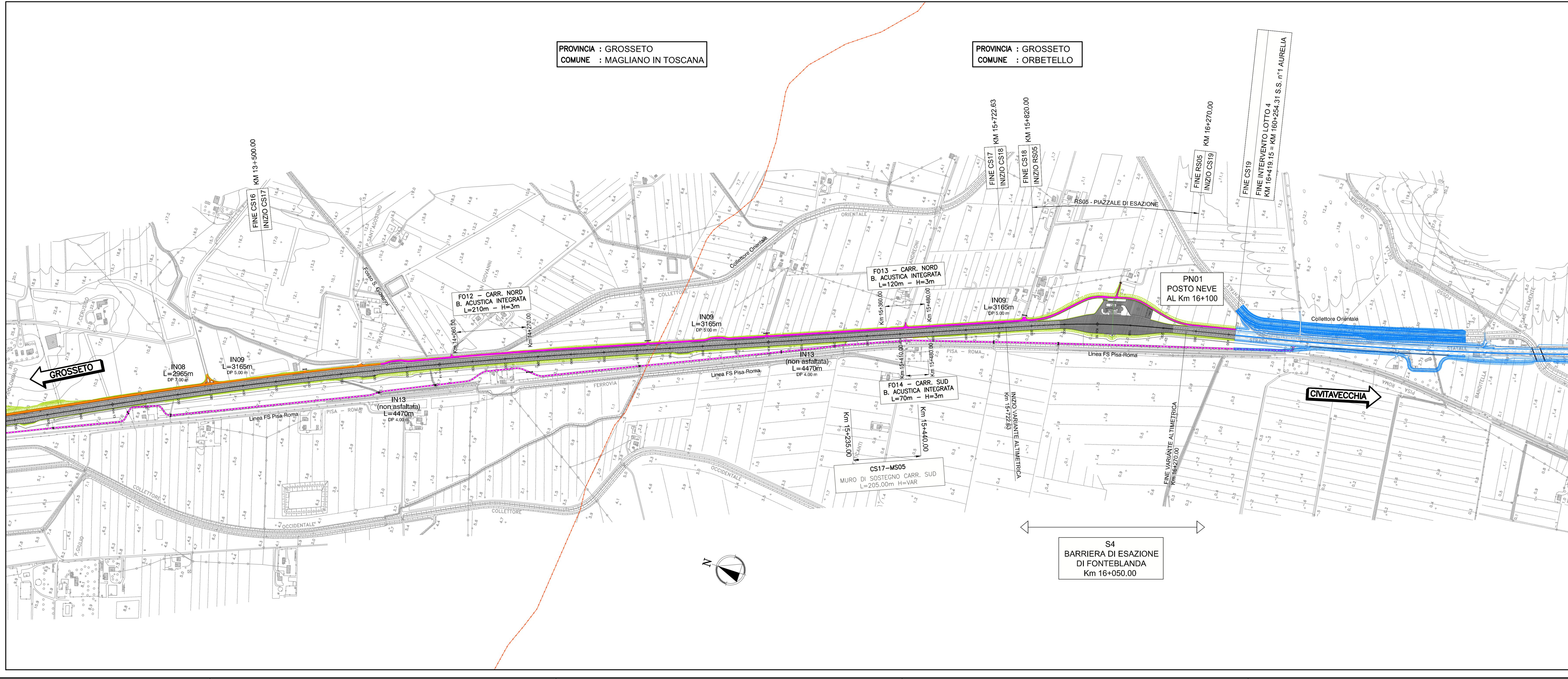
NUOVE VIABILITA'

STRADA TIPO "DP"



LEGENDA

- VIABILITA' ESISTENTE DA ADEGUARE
- VIABILITA' DA REALIZZARE
- - - VIABILITA' DA REALIZZARE NON ASFALTATA
- NUOVE ROTATORIE



Società Autostrada Tirrenica p.A.
GRUPPO AUTOSTRADE PER ITALIA S.p.A.

AUTOSTRADA (A12) : ROSIGNANO – CIVITAVECCHIA
LOTTO 4
TRATTO: GROSSETO SUD – FONTEBLANDA
PROGETTO DEFINITIVO
INFRASTRUTTURA STRATEGICA DI PREMINENTE INTERESSE NAZIONALE

VIABILITA' INTERFERITE
PARTE STRADALE
Planimetria generale
DAL KM 9+000.00 AL KM 16+419.15

I. PROGETTISTA SPECIALISTICO Ing. Gianluca Spinazzolo Ord. Ingg. Milano N. 26796 RESPONSABILE LAVORO STD		II. RESPONSABILE INTERAZIONE PROIEZIONE SPECIALISTICO Ing. Annunziata Ari Ord. Ingg. Milano N. 25915 CAPO PROGETTO		III. DIRETTORE TECNICO Ing. Massimiliano Giacobbi Ord. Ingg. Milano N. 20746	
WBS codice contratto - 12121410 -	RIFERIMENTO ELABORATO n. progetto STD 801 -	DATA OTTOBRE 2016	REVISIONE n. rev. 001	COORDINATORE GENERALE INIZIATIVA SAT Ing. Massimiliano Giacobbi Ord. Ingg. Milano N. 20746 CAPO COMMESSA	
spca ENGINEERING ATLANTIA		SAT VISTO DEL COMMITENTE		SAT VISTO DEL CONCESSIONARIO	